

Projekt

z dnia 27 września 2021 r.

Zatwierdzony przez

**UCHWAŁA NR
RADY MIEJSKIEJ W SOSNOWCU**

z dnia 2021 r.

w sprawie przystąpienia do sporządzenia zmiany miejscowego planu zagospodarowania przestrzennego miasta Sosnowca dla obszaru Zagórza w rejonie ulic: S1, Teofila Lenartowicza, Braci Mieroszewskich, Romana Dmowskiego oraz dla obszaru położonego w rejonie ulic Teofila Lenartowicza i Ignacego Paderewskiego, zatwierdzonego uchwałą nr 693/XXXIX/2021 Rady Miejskiej w Sosnowcu z dnia 25 marca 2021 r. dla terenu wyznaczonego na załączniku graficznym

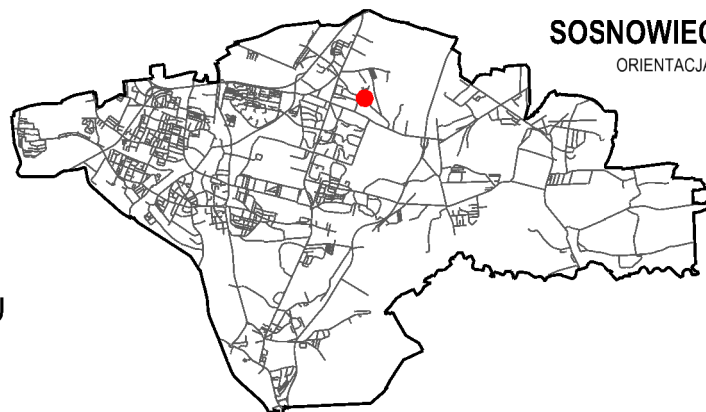
Na podstawie art. 18 ust. 2 pkt 15 ustawy z dnia 8 marca 1990 r. o samorządzie gminnym (tekst jednolity Dz. U. z 2021 r., poz. 1372) oraz art. 14 ust. 1, 2, i 4 ustawy z dnia 27 marca 2003 r. o planowaniu i zagospodarowaniu przestrzennym (tekst jednolity Dz. U. z 2021 r., poz. 741 z późniejszymi zmianami), na wniosek Prezydenta Miasta Sosnowca

Rada Miejska w Sosnowcu uchwała co następuje:

§ 1. Przystąpić do sporządzenia zmiany miejscowego planu zagospodarowania przestrzennego miasta Sosnowca dla obszaru Zagórza w rejonie ulic: S1, Teofila Lenartowicza, Braci Mieroszewskich, Romana Dmowskiego oraz dla obszaru położonego w rejonie ulic Teofila Lenartowicza i Ignacego Paderewskiego, zatwierdzonego uchwałą nr 693/XXXIX/2021 Rady Miejskiej w Sosnowcu z dnia 25 marca 2021 r. dla terenu wyznaczonego na załączniku graficznym.

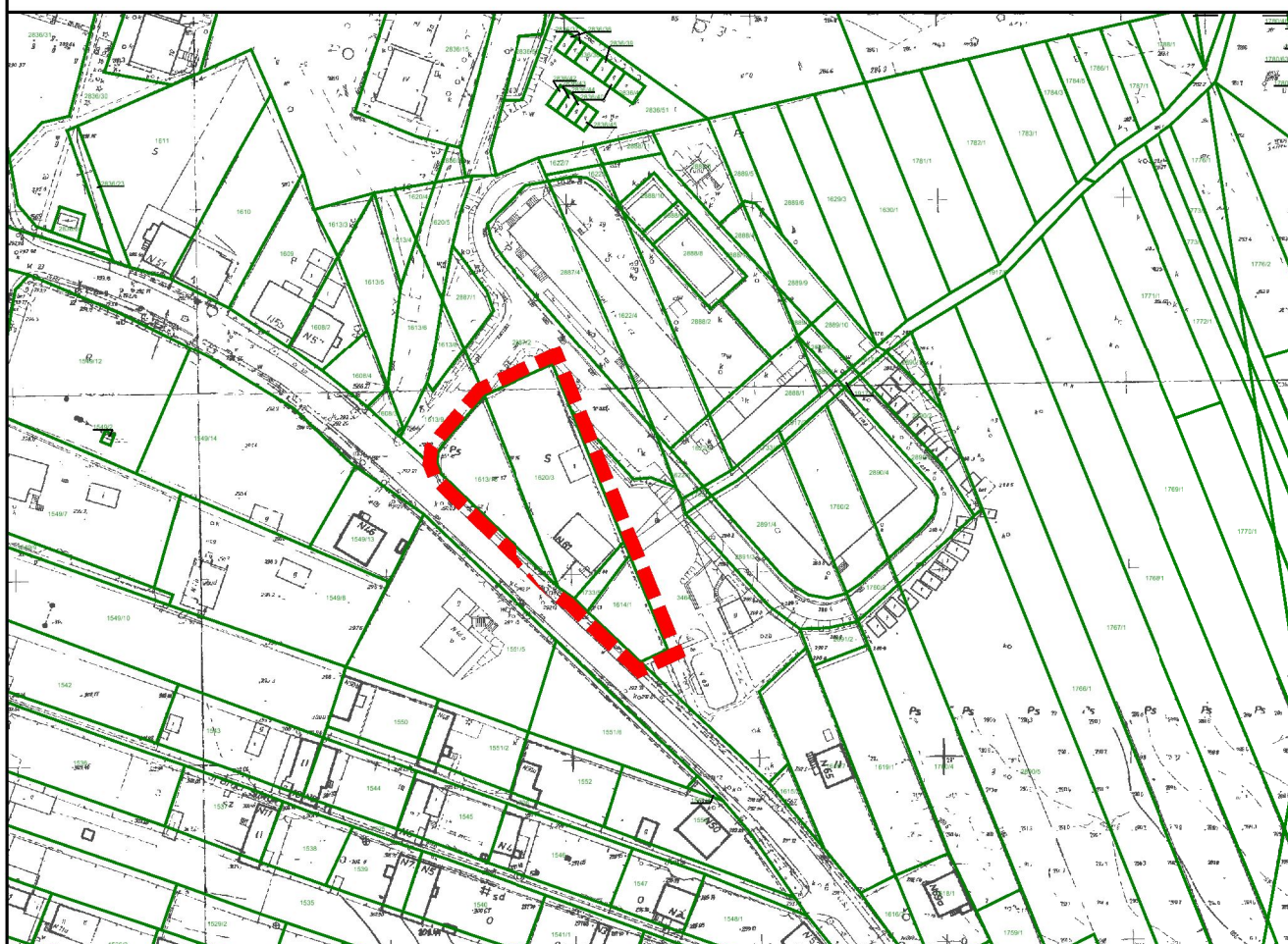
§ 2. Wykonanie uchwały powierza się Prezydentowi Miasta Sosnowca.

§ 3. Uchwała wchodzi w życie z dniem podjęcia.





ZAŁĄCZNIK NR 1
DO UCHWAŁY NR //2021
RADY MIEJSKIEJ W SOSNOWCU
Z DNIA 30 WRZEŚNIA 2021 r.

W SPRAWIE PRZYSTĄPIENIA DO ZMIANY
MIEJSCOWEGO PLANU ZAGOSPODAROWANIA PRZESTRZENNEGO MIASTA
SOSNOWCA DLA OBSZARU ZAGÓRZA W REJONIE ULIC: S1, TEOFILA
LENARTOWICZA, BRACI MIEROSZEWSKICH, ROMANA DMOWSKIEGO ORAZ
DLA OBSZARU POŁOŻONEGO W REJONIE ULIC TEOFILA LENARTOWICZA I
IGNACEGO PADEREWSKIEGO, ZATWIERDZONEGO UCHWAŁĄ NR
693/XXXIX/2021 RADY MIEJSKIEJ W SOSNOWCU Z DNIA 25 MARCA 2021 r.,
DLA TERENU WYZNACZONEGO NA ZAŁĄCZNIKU GRAFICZNYM



LEGENDA

-  GRANICA OBSZARU OBJĘTEGO UCHWAŁĄ
-  DZIAŁKI EWIDENCYJNE

SKALA 1:2000

