

wpłynęło 19.05.2022

L.dz.zal.
Podpis

Projekt

z dnia 16 maja 2022 r.
Zatwierdzony przez

**UCHWAŁA NR
RADY MIEJSKIEJ W SOSNOWCU**

z dnia 2022 r.

w sprawie przystąpienia do sporządzenia zmiany miejscowego planu zagospodarowania przestrzennego dla wschodniej i południowo-wschodniej części gminy Sosnowiec, zatwierdzonego Uchwałą nr 711/XLIII/05 Rady Miejskiej w Sosnowcu z dnia 25 sierpnia 2005 r. w zakresie zapisów dla terenu oznaczonego symbolami: B. 16 U, B.KK 4a

Na podstawie art. 18 ust. 2 pkt 15 ustawy z dnia 8 marca 1990 r. o samorządzie gminnym (tekst jednolity Dz. U. z 2022 r., poz. 559) oraz art. 14 ust. 1, 2, i 4 ustawy z dnia 27 marca 2003 r. o planowaniu i zagospodarowaniu przestrzennym (tekst jednolity Dz. U. z 2022 r., poz. 503), na wniosek Prezydenta Miasta Sosnowca

Rada Miejska w Sosnowcu uchwała co następuje:

§ 1. Przystąpić do sporządzenia zmiany miejscowego planu zagospodarowania przestrzennego dla wschodniej i południowo-wschodniej części gminy Sosnowiec, zatwierdzonego Uchwałą nr 711/XLIII/05 Rady Miejskiej w Sosnowcu z dnia 25 sierpnia 2005 r. w zakresie zapisów dla terenu oznaczonego symbolami: B. 16 U, B.KK 4a.

2. Integralną częścią uchwały jest załącznik graficzny nr 1.

§ 2. Wykonanie uchwały powierza się Prezydentowi Miasta Sosnowca.

§ 3. Uchwała wchodzi w życie z dniem podjęcia.


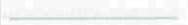
SOSNOWIEC

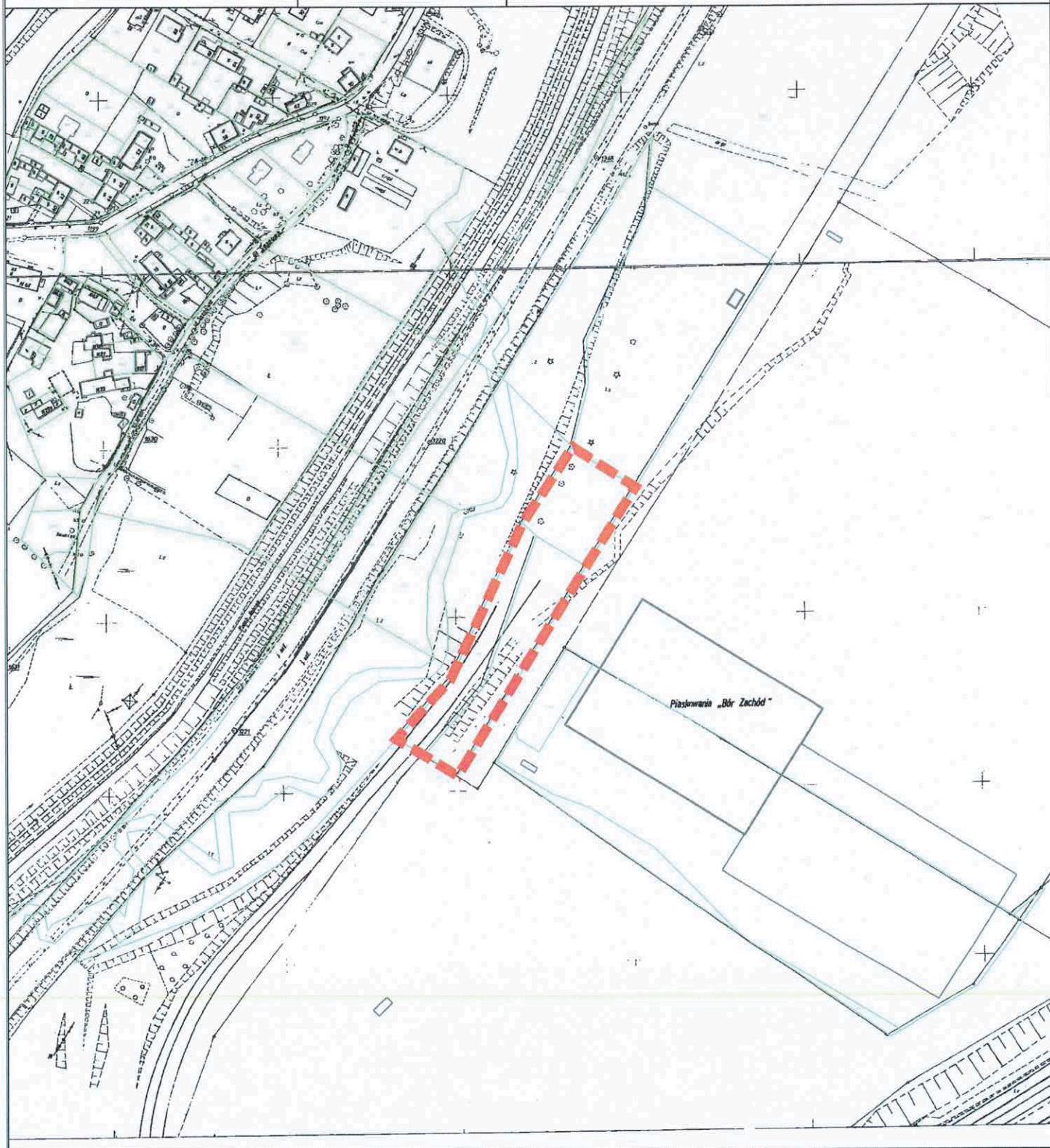
ORIENTACJA



ZAŁĄCZNIK
DO UCHWAŁY NR
RADY MIEJSKIEJ W SOSNOWCU Z DNIA
W SPRAWIE PRZYSTĄPIENIA DO SPORZĄDZENIA ZMIANY MIEJSCOWEGO PLANU
ZAGOSPODAROWANIA PRZESTRZENNEGO DLA WSCHODNIEJ I
POŁUDNIOWO-WSCHODNIEJ CZĘŚCI GMINY SOSNOWIEC, ZATWIERDZONEGO
UCHWAŁĄ NR 711/XLIII/05 RADY MIEJSKIEJ W SOSNOWCU Z DNIA 25 SIERPNIĄ 2005 R.,
W ZAKRESIE ZAPISÓW DLA TERENÓW OZNACZONYCH SYMBOLAMI: B.16 U, B.KK 4a



-  - Granica obszaru objętego uchwałą w sprawie planu miejscowego
-  - Granica nieruchomości



KARTA UZGODNIENIŃ DO UCHWAŁY RADY MIEJSKIEJ

TYTUŁ UCHWAŁY			
<p>Projekt uchwały Rady Miejskiej w Sosnowcu w sprawie przystąpienia do sporządzenia zmiany miejscowego planu zagospodarowania przestrzennego dla wschodniej i południowo-wschodniej części gminy Sosnowiec, zatwierdzonego Uchwałą nr 711/XLIII/05 Rady Miejskiej w Sosnowcu z dnia 25 sierpnia 2005 r. w zakresie zapisów dla terenu oznaczonego symbolami: B. 16 U, B.KK 4a</p>			
Wymagane uzgodnienia	Imię i nazwisko Podpis	Data	Ewentualne uwagi
Kierownik Jednostki opracowującej projekt uchwały		16.05.22	—
Radca Prawny (opinia pod względem formalno – prawnym)	 Justyna Zientara Radca Prawny KT-5/13	18.05.2022r.	
Zastępca Prezydenta Miasta odpowiedzialny za realizację wnoszonej uchwały	 ZASTĘPCA PREZYDENTA mgr inż. Arkadiusz Chęciński		
Sekretarz Miasta	SEKRETARZ MIASTA  mgr Grzegorz Frugałski		
Skarbnik Miasta	SKARBNIK MIASTA SOSNOWCA  mgr inż. Grzegorz Frugałski		
Opinia branżowej Komisji RM			
Inne nie wymienione			

Sosnowiec, dnia 19.05.2022

Prezydent Miasta

PREZYDENT

ARKADIUSZ CHĘCIŃSKI

1. UZASADNIENIE MERYTORYCZNE PROJEKTU UCHWAŁY RADY MIEJSKIEJ

Proponowana do sporządzenia zmiana obowiązującego planu miejscowego związana jest ze złożonym wnioskiem właściciela terenu na którym jedynie w części możliwe jest zagospodarowanie różną formą usług czy działalności produkcyjnej. W ramach drugiej części funkcjonuje zapis związany z lokalizowaniem trasy kolejowej, która została już zlikwidowana i istnieje możliwość wykorzystania terenu w bardziej racjonalny sposób. W sąsiedztwie, wzdłuż ulicy Logistycznej, funkcjonują już różnego rodzaju działalności a proponowana zmiana planu pozwoli na ulokowanie się kolejnej.



2. PRZEWIDYWANE SKUTKI FINANSOWE ZWIĄZANE Z WPROWADZENIEM W ŻYCIE UCHWAŁY RADY MIEJSKIEJ W PROPONOWANYM BRZMIENIU

Na obecnym etapie brak.

