

**Moc Wsparcia - Centrum Pomocy Dzieciom. Informacja na temat działalności oraz możliwości współpracy z Placówkami Opiekuńczo-Wychowawczymi w Sosnowcu.**

**CO TO JEST CENTRUM POMOCY DZIECIOM**

Centrum Pomocy Dzieciom (CPD) to specjalistyczna placówka, w których dzieci pokrzywdzone przestępstwami, głównie wykorzystywaniem seksualnym i przemocą fizyczną/psychiczną, oraz ich niekrzywdzący opiekunowie otrzymują w jednym miejscu interdyscyplinarną i bezpłatną pomoc.

Skrzywdzone dziecko, które nie dostanie odpowiedniego wsparcia, ma trudności w odzyskaniu poczucia własnej wartości i zaufania do ludzi. Dlatego tak istotny jest dostęp do interdyscyplinarnej, bezpłatnej oferty wsparcia, z krótkim terminem oczekiwania na przyjęcie.

Specjalistyczna i wieloaspektowa pomoc dziecku krzywdzonemu oraz jego rodzinie oferowana w CPD ma doprowadzić do:

1. zapewnienia bezpieczeństwa dziecku i jego najbliższym,
2. zmniejszenia społecznych i psychicznych konsekwencji przemocy,
3. poprawienia funkcjonowania dziecka i jego opiekuna w obszarze realizacji określonych zadań rozwojowych i ról społecznych oraz efektywnego radzenia sobie w dalszym życiu.

# Centrum Pomocy Dzieciom

kompleksowa, specjalistyczna i bezpłatna pomoc dla dzieci pokrzywdzonych przestępstwem

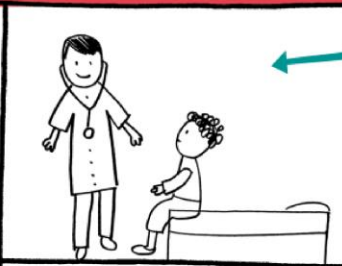
## przyjazny pokój przesłuchań dzieci

Janek opowie swoją historię sędziemu i psychologowi w przyjaznym pokoju przesłuchań. Wysłucha jej również prokurator i obrońca oskarżonego.



## pomoc medyczna

Janka zbada lekarz.



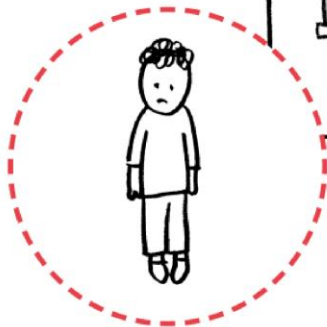
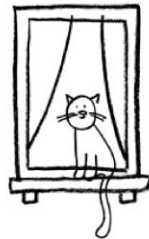
## wsparcie psychologiczne

Janekm zaopiekuje się psycholog, który pomoże mu poradzić sobie z traumą.



## pomoc prawna

Mama Janka porozmawia z prawnikiem i z psychologiem, by wiedzieć, jak postępować w tej trudnej sytuacji.



Janek został poważnie pobity przez swojego wujka. Do prokuratury wpłynęło zawiadomienie o popełnieniu przestępstwa.



Janek idzie z mamą do Centrum Pomocy Dzieciom.

## **MODEL BARNAHUS**

Centra Pomocy Dzieciom realizują prawo dziecka do uzyskania odpowiedniego wsparcia, ochrony oraz dostępu do przyjaznego dzieciom wymiaru sprawiedliwości.

Pierwsza taka placówka - *Child Advocacy Center (CAC)* - powstała w Stanach Zjednoczonych w 1985 roku. W Europie pierwsze centrum uruchomiono w Islandii w 1998 roku pod nazwą *Barnahus*, czyli w dosłownym tłumaczeniu 'Dom Dziecka'. Sieć Barnahusów zaczęła się rozwijać również w innych krajach skandynawskich, obecnie jest ich tam ponad pięćdziesiąt. Islandzka placówka była inspirowana modelem CAC, jednak zasadnicza różnica między tymi modelami polega na tym, że Barnahus jest elementem łączącym system wymiaru sprawiedliwości przyjaznego dziecku oraz system pomocy społecznej. Child Advocacy Centers są w większości niezależnymi placówkami, które mają za zadanie przygotować i wspierać dziecko w sądzie.

W Polsce pierwszą placówką bazującą na modelu *Barnahus* utworzyła w 2004 r. w Warszawie Fundacja Dajemy Dzieciom Siłę (wtedy Fundacja Dzieci Niczyje). Obecnie w Polsce funkcjonuje sześć Centrów Pomocy Dzieciom, wzorowanych na modelu Barnahus – w Białymstoku, Gdańsku, Głogowie, Lublinie, Starogardzie Gdańskim, Warszawie. CPD w Sosnowcu jest 7 placówką w skali kraju i pierwszą na całą południową część Polski.

## **POD JEDNYM DACHEM**

Gdy dziecko zostaje pokrzywdzone przestępstwem, wiele różnych podmiotów, w tym sądy, prokuratury, ośrodki pomocy społecznej, placówki ochrony zdrowia, oświaty, czy policja, mają obowiązek chronić i promować prawa i dobrostan dziecka. Tam, gdzie te podmioty nie współpracują ze sobą, dziecko może uczestniczyć w równoległych dochodzeniach, krążąc między różnymi instytucjami, co może doprowadzić do powtarzających się nieprzyjemnych doświadczeń.

W Centrum Pomocy Dzieciom pod jednym dachem dzieci pokrzywdzone przestępstwem oraz ich niekrzywdzący opiekunowie otrzymują kompleksową i interdyscyplinarną pomoc. Oznacza to, że ci sami specjaliści poprowadzą sprawę dziecka, które trafi pod opiekę Centrum, od początku do końca, a na regularnych spotkaniach zespołu wspólnie podejmują decyzje, jakiego rodzaju wsparcia dziecko potrzebuje w danym momencie.

## **CENTRUM POMOCY DZIECIOM W SOSNOWCU**

Centrum Pomocy Dzieciom działa w Sosnowcu w nowej części budynku Miejskiego Domu Kultury „Kazimierz”. Centrum prowadzi lokalne Stowarzyszenie Moc Wsparcia. Pomoc w CPD jest bezpłatna. Jest to jedyna tego typu placówka w województwie śląskim i pierwsza w całej południowej części Polski.

Centrum przyjmuje dzieci z terenu miasta oraz z terenu województwa. Finansowanie działań zapewnia Stowarzyszenie pozyskując dotacje zewnętrzne z różnych źródeł, m. in.: Save the Children International, Disaster Emergency Committee, IKEA Retail - regranting Fundacji Dajemy Dzieciom Siłę.

Centrum już przyjmuje małych klientów, aktualnie trwa proces adaptacji pomieszczeń. Oficjalne otwarcie planowane jest na dzień 24.02.2023 roku.

### **Standardy placówki to:**

- kompleksowa pomoc: pod jednym dachem dziecko i jego rodzina otrzymują wsparcie psychologiczne, medyczne, prawne i socjalne;
- współpraca interdyscyplinarna: diagnoza i interwencja prowadzona jest przez interdyscyplinarny zespół profesjonalistów współpracujących z lokalnymi instytucjami: szkołami, ośrodkami pomocy społecznej, sądami, prokuraturą itp.;
- miejsce przyjazne dziecku: wystrój wnętrza i wyposażenie placówki są dostosowane do potrzeb dzieci w różnym wieku.

Specjaliści Centrum - psycholodzy, pedagodzy, terapeuci, psychiatry i prawnicy - każdego dnia podejmują interwencje kryzysowe, udzielają konsultacji, prowadzą z dziećmi spotkania terapeutyczne. Udzielają też wsparcia prawnego i psychologicznego rodzicom podopiecznych, by wiedzieli, jak radzić sobie z trudną sytuacją, jak najlepiej pomóc swojemu dziecku i jak dbać o interesy dziecka. Jest to szczególnie ważne, gdy w związku ze skrzywdzeniem dziecka uruchomione zostają procedury prawne. Rodzicom bardzo potrzebne jest to, że mogą liczyć na wsparcie w całym procesie interwencji karnej.

## **OFERTA CENTRUM POMOCY DZIECIOM**

Terapeuci Stowarzyszenia pomagają dzieciom poradzić sobie z lękiem, złością i poczuciem winy. Centrum gwarantuje również pomoc medyczną, udzielaną przez lekarzy znających specyfikę psychicznych i somatycznych konsekwencji krzywdzenia.

Zakres oferowanej pomocy:

- konsultacje psychologiczno-pedagogiczne, psychiatryczne, porady prawne, prowadzenie terapii indywidualnej dla dzieci pokrzywdzonych oraz dla ich rodziców i opiekunów;
- interwencje w sytuacjach kryzysowych w przypadkach podejrzenia przestępstw wobec dzieci;
- konsultacje dla profesjonalistów (psychologów, pedagogów, pracowników służby zdrowia, pracowników socjalnych) podejrzewających lub stwierdzających przestępstwa i krzywdzenie dzieci;
- grupy wsparcia, socjoterapeutyczne i psychoedukacyjne dla dzieci, młodzieży oraz rodziców i opiekunów;
- indywidualne lub grupowe przygotowanie do udziału w procedurach karnych.

## **WSPÓLPRACA CENTRUM Z PLACÓWKAMI OPIEKUŃCZO-WYCHOWAWCZYMI**

W ramach współpracy Centrum deklaruje możliwość przyjęcia określonej liczby dzieci, ale nie jest w stanie zapewnić oferty wsparcia dla wszystkich podopiecznych Placówek Opiekuńczo-Wychowawczych.

W Centrum wspierane są dzieci, które doświadczyły różnych form przemocy i wykorzystywania seksualnego. Dlatego jednym z kryteriów przyjęcia dzieci z PO-W będzie doświadczenie przez nie jakieś formy przemocy.