



***„Środowiskowe Centrum Zdrowia Psychicznego dla dzieci i młodzieży:
systemowe wsparcie dla mieszkańców Będzina, Dąbrowy Górniczej, Mysłowic
i Sosnowca”.***

Projekt realizowany w ramach Programu Operacyjnego Wiedza Edukacja Rozwój 2014-2020 współfinansowanego ze środków Europejskiego Funduszu Społecznego, Oś Priorytetowa: Innowacje społeczne i współpraca ponadnarodowa, Działanie: 4.1 Innowacje społeczne.

Głównym celem Projektu będzie skalowanie innowacji społecznej – Modelu Środowiskowego Centrum Zdrowia Psychicznego (ŚCZP) dla dzieci i młodzieży (dim) dla mieszkańców Będzina, Dąbrowy Górniczej, Mysłowic i Sosnowca poprzez przygotowanie indywidualnych planów wdrożenia ŚCZP dim z uwzględnieniem specyfiki miast oraz realizację modelu ŚCZP dim, w tym profilaktyki uniwersalnej i selektywnej. Projekt adresowany będzie do dzieci poniżej 7 roku życia, dzieci i młodzieży objętej obowiązkiem szkolnym i obowiązkiem nauki, uczniów szkół ponadpodstawowych, jednak nie później niż do ukończenia 21 roku życia oraz do rodziców lub opiekunów prawnych dzieci i młodzieży.

Projekt zakłada włączenie podmiotów istotnych we wsparciu dzieci i młodzieży z miast objętych projektem - Będzina, Dąbrowy Górniczej, Mysłowic i Sosnowca – w jedną sieć koordynacji wsparcia i usług na rzecz dzieci i młodzieży z doświadczeniem kryzysu psychicznego. Bezpośrednie działania w projekcie są skierowane na zdrowienie dzieci i młodzieży oraz rodzin w środowisku lokalnym, budowanie sieci współpracy, wsparcie podmiotów medycznych, społecznych i edukacyjnych w zmianie oraz prowadzenie profilaktyki. Projekt adresowany jest do 1.694 dzieci i młodzieży oraz 2.109 rodziców lub opiekunów prawnych dzieci i młodzieży.

Działania Środowiskowego Centrum Zdrowia Psychicznego dla dzieci i młodzieży będą opierać się na trzech głównych usługach:

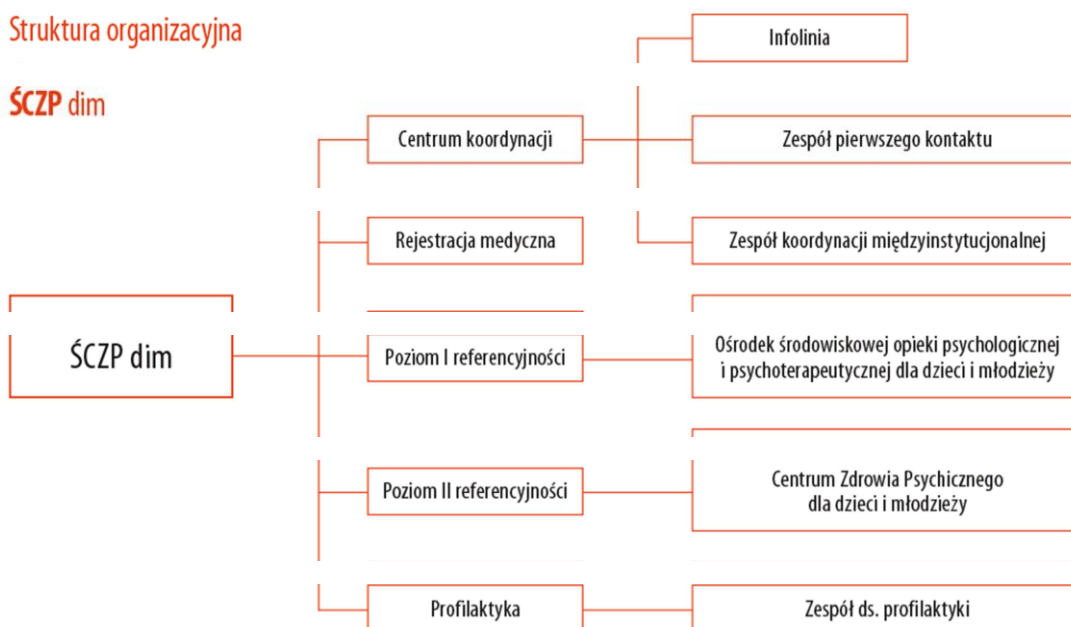
- 1) koordynacja międzysektorowa i koordynacja jednostkowego procesu zdrowienia;
- 2) świadczenia zdrowotne: oddziaływania terapeutyczne, psychoedukacja, poradnictwo psychologiczno-pedagogiczne, wsparcie społeczne oraz leczenie psychoterapeutyczne i farmakologiczne;
- 3) profilaktyka i edukacja.

W ramach Środowiskowego Centrum Zdrowia Psychicznego dla dim funkcjonowały będą:

1. Centrum Koordynacji:
 - Infolinia,
 - Zespół Pierwszego Kontakt (ZPK)
 - Zespół koordynacji międzysektorowej
2. Rejestracja medyczna
3. I poziom referencyjności - Ośrodek środowiskowej opieki psychologicznej i psychoterapeutycznej dla dim
4. II poziom referencyjny – Centrum zdrowia psychicznego
 - Poradnia Zdrowia Psychicznego dla dim
 - Oddział dzienny dla dim
5. Profilaktyka

Struktura organizacyjna

ŚCZP dim



2020

Zespół infolinii odpowiedzialny jest za przyjmowanie zgłoszeń do Centrum oraz przeprowadzenie krótkiego wywiadu diagnostycznego w celu oceny stopnia nasilenia kryzysu psychicznego i pilności podjęcia interwencji po czym przekazuje zgłoszenie do właściwej komórki.

Po zgłoszeniu do Centrum **Zespół Pierwszego Kontakt (ZPK)** przyjmuje zlecenie od Zespołu Infolinii i podejmuje pierwszy kontakt z osobą zgłaszającą problem, a w przypadku nieletnich - z ich opiekunami prawnymi. Pierwsze spotkanie, co do zasady i po zgodzie obu stron, odbywa się w domu klienta i przeprowadzane jest zgodnie z zasadami Dialogu Otwartego. Głównymi zadaniami Zespołu Pierwszego Kontakt jest nawiązanie relacji z rodziną i klientem, poznanie historii problemu i sieci wsparcia społecznego oraz przygotowanie wstępnej konceptualizacji w podejściu bio-psycho-społecznym.

Zespół koordynacji międzysektorowej to zespół odpowiedzialny za koordynację współpracy instytucji udzielających pomocy, w tym z sektora zdrowia, oświaty i pomocy społecznej, której celem jest zbudowanie sieci wsparcia dla rodziny i dziecka będących w kryzysie psychicznym.

Pierwszy poziom referencyjny czyli Ośrodek środowiskowej opieki psychologicznej i psychoterapeutycznej dla dzieci młodzieży gdzie pracować będą:

- **Zespół psychoterapeutyczny** złożony z psychoterapeutów lub osób będących co najmniej na trzecim roku kursu psychoterapii. Pracują oni z rodzinami i małoletnimi klientami na rzecz zmiany zgodnie z celami ustalonymi w ramach indywidualnego planu zdrowienia

- **Zespół terapii środowiskowej:** Zespół pracuje środowiskowo co do zasady, rozumianej jako praca z rodziną, dziećmi i młodzieżą w miejscu zamieszkania, realizacji obowiązku edukacyjnego lub w społeczności lokalnej. Współdziałają z innymi specjalistami z sieci wsparcia społecznego w ramach interdyscyplinarnych zespołów, które wspólnie planują i wdrażają program pomocy i wsparcia dla pacjenta oraz jego otoczenia z uwzględnieniem dostępnych zasobów, np. innych specjalistów i placówki w najbliższym środowisku rodziny.

Drugi poziom referencyjny czyli:

- **Poradnia zdrowia psychicznego dla dzieci i młodzieży.** Poradnię stanowi zespół psychologiczno-psychoterapeutyczny i zespół lekarzy, specjalistów w dziedzinie psychiatrii dzieci i młodzieży.

- **Oddział dzienny** stanowi personel lekarski i pielęgniarski, psychologiczno- psychoterapeutyczny, terapii zajęciowej i wychowawcy. Oddział ściśle współpracuje z przedszkolem, szkołą podstawową i/ lub ponadpodstawową, w ramach której pacjenci mogą realizować obowiązek nauki. W oddziale realizowany jest program terapeutyczny skierowany głównie do osób z zaburzeniami odżywiania, zaburzeniami nastroju, z nieprawidłową kształtującą się osobowością, a także do osób z zaburzeniami psychotycznymi, ale bez aktywnych objawów wytwórczych

W skład **zespołu ds. profilaktyki** dzieci i młodzieży wchodzi osoby odpowiedzialne za profilaktykę, tj.: trener koordynator profilaktyki, specjalista ds. komunikacji społecznej oraz trenerzy warsztatów profilaktycznych.