

**II Liceum Ogólnokształcące
z Oddziałami Dwujęzycznymi
im. Emilii Plater**

41-200 Sosnowiec, ul. Parkowa 1
Regon 000738958, tel. 32-266-45-35

URZĄD MIEJSKI W SOSNOWCU
WYDZIAŁ EDUKACJI
WPLYNEŁO

Dnia 2023-02-03

L.dz. zał.

Podpis: *[Signature]*

Sosnowiec, 03.02.2023 r.

W odpowiedzi na wiadomość z dnia 24.01.2023 r. przesyłam informacje o:

- 1) wynikach testów diagnostycznych CKE, tzw. "próbnych matur" 2022/2023 (załącznik nr 1),
- 2) przeznaczeniu "godzin do dyspozycji dyrektora" (załącznik nr 2).

Z poważaniem,

DYREKTOR
II Liceum Ogólnokształcącego
z Oddziałami Dwujęzycznymi
im. Emilii Plater w Sosnowcu
Justyna Tułicka
mgr Justyna Tułicka

**Zestawienie wyników testu diagnostycznego OKE, tzw. matury próbnej,
w II LO z Oddziałami Dwujęzycznymi im. Emilii Plater w Sosnowcu,
grudzień 2022**

POZIOM PODSTAWOWY

PRZEDMIOT	Liczba uczniów, którzy wzięli udział w teście	Średni wynik procentowy	Liczba uczniów z wynikiem poniżej 30%
język polski	106	58,39	2
matematyka	109	55,8 %	6
język angielski	107	91%	0

POZIOM ROZSZERZONY

PRZEDMIOT	Liczba uczniów, którzy wzięli udział w teście	Średni wynik procentowy
historia	23	42%
wiedza o społeczeństwie	12	50%
geografia	22	47%
język angielski	70	71%
biologia	32	43%
język polski	15	42%
matematyka	31	18%
język hiszpański	1	36%
fizyka	7	23%
informatyka	3	18%
chemia	26	17%

PLAN TYGODNIOWEGO PRZYDZIAŁU GODZIN PRZEZNACZONYCH DO DYSPOZYCJI DYREKTORA	2022/23	2023/24	2024/25	2025/26	Razem	
					Klasa I	w I etapie edukacyjnym
Godziny do dyspozycji dyrektora	Klasa I 1A - Lets talk - 1h; 1A-Native speaker - 1h	Klasa II 2A-Native speaker - 1h	Klasa III	Klasa IV		3
Godziny do dyspozycji dyrektora		2 B - Język w medycynie - 1h	3B - ekologia w działaniach- 1H	4b- chemia w zadaniach - 1 h		3
Godziny do dyspozycji dyrektora		2C - statystyka - 1h				
Godziny do dyspozycji dyrektora	1C - C++ - and Python PromgramMING Bssic -1h	2C++ - and Python PromgramMING Bssic - 1h				3
Godziny do dyspozycji dyrektora		2D- Dyplomacja - 1h	Podstawy prawa - 1h			3
Godziny do dyspozycji dyrektora		2D- Język w prawie - 1h	2			
Godziny do dyspozycji dyrektora		2 E - Native speaker - 1h				3
Godziny do dyspozycji dyrektora	1E - Much Ado about Grammar - 1h					
Godziny do dyspozycji dyrektora	1F - Warsztaty teatralne - 1h	Warsztaty medialne - 1h	Warsztaty postprodukcji - 1h			3
Godziny do dyspozycji dyrektora		2 G - Język w medycynie - 1h		4b- chemia w zadaniach - 1 h		3
Klasa II	2021/22	2022/23	2023/24	2024/25	Razem	
Godziny do dyspozycji dyrektora*	Klasa I	Klasa II	Klasa III	Klasa IV	w I etapie edukacyjnym	
Godziny do dyspozycji dyrektora*	1	2A - Native speaker- 1h	3A - Native speaker- 1h		3	
Godziny do dyspozycji dyrektora*		1 2B - ekologia w praktyce	Chemia w doświadczeniach - 1h		3	
Godziny do dyspozycji dyrektora*		2C - fizyka w doświadczeniach - 1h ; C++and Python PromgramMING Bssic -1h	Ekonomia w praktyce - 1h		3	Razem
Godziny do dyspozycji dyrektora*	1	2D - przemiany ustrojowe w XX wiek - 1h; Język w prawie - 1h			3	w II etapie edukacyjnym
Godziny do dyspozycji dyrektora*		2E - Much ado about grammar - 1h ; Native speaker- 1h	Native speaker- 1h		3	4
Godziny do dyspozycji dyrektora*	1	2F - Warsztaty medialne - 1h	Technika postprodukcji - 1h		3	
Klasa III	2020/21	2021/22	2022/23	2024/25	Razem	
Godziny do dyspozycji dyrektora*	Klasa I	Klasa II	Klasa III	Klasa IV	w I etapie edukacyjnym	
Godziny do dyspozycji dyrektora*	1	2	3A		3	4
Godziny do dyspozycji dyrektora*	1	2	3B		3	
Godziny do dyspozycji dyrektora*	1	1		3C - matematyka -1h	3	Razem

	2021/22		3D - kreatywna historia- 1h	3	w II etapie edukacyjnym
	2020/21	2022/23			
Godziny do dyspozycji dyrektora*	2				
Godziny do dyspozycji dyrektora*	1		3E - Native speaker- 1h	3	4
Klasa IV					
Godziny do dyspozycji dyrektora*	3			3	Razem w II etapie edukacyjnym
Godziny do dyspozycji dyrektora*	2			3	4
Godziny do dyspozycji dyrektora*	1		1	3	
Godziny do dyspozycji dyrektora*	1		1	3	
Godziny do dyspozycji dyrektora*	1		1	3	
Godziny do dyspozycji dyrektora*				3	Razem w II etapie edukacyjnym
Godziny do dyspozycji dyrektora*					4

DYREKTOR

II Liceum Ogólnokształcącego
z Oddziałami Dwujęzycznymi
im. Emilii Plater w Sędziszowie

Marysya Szlach
mgr Justyna Tulicka

URZĄD MIEJSKI W SŁOWCU

Dnia 2023-02-03

L.dz.

Podpis: *[Signature]*

III Liceum Ogólnokształcące Mistrzostwa Sportowego

1. Wyniki próbnej matury z OPERONEM – listopad 2022

	ilość uczniów piszących	wynik najwyższy	wynik najniższy	ilość uczniów z wynikiem pozytywnym
klasa (piłka nożna)				
Język polski	23	38%	2%	3
matematyka	22	37%	9%	4
język angielski	19	87%	12%	15
klasa (piłka siatkowa)				
język polski	8	37%	7%	1
matematyka	8	26%	11%	0
język angielski	8	63%	23%	8
klasa (ogólna)				
język polski	25	84%	0%	12
matematyka	24	41%	9%	2
Język angielski	23	90%	30%	23

2. Przeznaczenie „godzin do dyspozycji dyrektora”, w poszczególnych oddziałach

rok szkolny 2022/2023

oddział	godziny
klasa (piłka nożna)	matematyka
klasa (piłka siatkowa)	matematyka
klasa (ogólna)	matematyka

Dyrektor szkoły
Jolanta Kamińska-Sroka
 mgr Jolanta Kamińska-Sroka

Analiza wyników matur próbnych

Język polski poziom podstawowy

Egzamin z języka polskiego na poziomie podstawowym polegał na rozwiązaniu dwóch zestawów testów - zadań sprawdzających stopień rozumienia różnych warstw tekstu nieliterackiego oraz zadań sprawdzających znajomość historii literatury. Na egzaminie należało również napisać notatkę syntetyzującą oraz wypowiedź argumentacyjną.

Do próbnego egzaminu maturalnego poziom podstawowy przystąpiło 118 uczniów

Średnie wyniki: 52%

Zdawalność: 90%

Wynik najniższy 12%

Wynik najwyższy 87%

Rekomendacje

- kształcić umiejętność tworzenia notatek syntetyzujących tekstów popularnonaukowych,
- nadal ćwiczyć umiejętność czytania ze zrozumieniem,
- w pracach pisemnych zwracać uwagę na poprawność stylistyczną i językową,
- kształcić umiejętność poprawnego argumentowania.
- zwiększyć intensywność ćwiczeń z zakresu czytania ze zrozumieniem (teksty literackie oraz pozaliterackie, np. popularnonaukowe i pozawerbalne teksty kultury),
- weryfikować różnymi formami sprawdzającymi znajomość lektur obowiązkowych;
- przypominać i praktykować: wzbogacanie leksyki i frazeologii, stylistykę poprawnej i precyzyjnej wypowiedzi, terminologię związaną z teorią literatury i historią kultury, kompetencje językowe uczniów (rzeczowość i spójność wypowiedzi argumentacyjnej, zasady zapisu, celowość korzystania ze słowników poprawnościowych),
- organizować zajęcia typu przedmaturalnego w zależności od diagnozowanych przez nauczyciela potrzeb zespołu uczniowskiego (konsultacje, zajęcia dodatkowe, próbne matury ustne i pisemne) i odnotowywać obecność uczniów (w przypadku unikania zajęć powiadamiać wychowawcę klasy i rodziców)

URZĄD MIEJSKI W SOSNOWCU WYDZIAŁ EDUKACJI WPLYNĘŁO	
Dnia	2023-02-08
L.dz.
Podpis	<i>[Podpis]</i>

IV Liceum Ogólnokształcące
z Oddziałami Dwujęzycznymi
im. Stanisława Staszica
41-206 Sosnowiec, Plac W. Zillingera 1
Tel. 32/291 37 84
NIP 644-32-52-844, Regon 000738970

Analiza wyników matur próbnych

Matematyka

IV Liceum Ogólnokształcące
z Oddziałami Dwujęzycznymi
im. Stanisława Staszica
41-206 Sosnowiec, Plac W. Zillingera 1
Tel. 32/291 37 84
NIP 644-32-52-844, Regon 000738970

Poziom podstawowy

Liczba piszących – 125 uczniów

średnia 78,6%

wszystkie wyniki $> 30\%$ (tzn. zdawalność 100%)

Najniższy wynik w szkole 39%

Poziom rozszerzony:

Liczba piszących 61 uczniów

średnia 45,5%

Wnioski:

1. Na poziomie podstawowym wszyscy **uczniowie uzyskali wynik powyżej 30%**.
Średni wynik w szkole to około 79%, chociaż w grudniu uczniowie nie zrealizowali w całości podstawy programowej.
2. Uczniowie lepiej poradzili sobie z rozwiązaniem zadań, w których należy wykorzystać znany algorytm, niż z zadaniami wymagającymi zaplanowania strategii rozwiązania, modelowania matematycznego czy uzasadnieniem postawionej tezy.
3. Więcej trudności sprawiły uczniom zadania z geometrii, w tym także geometrii analitycznej. Wielu uczniów nie miało pomysłu na rozwiązanie, pojawiały się problemy ze zrozumieniem treści i stworzeniem strategii.
4. W zadaniach otwartych wciąż pojawiają się błędy rachunkowe na każdym etapie rozwiązania. Najgorzej, jeśli taki błąd pojawi się na początkowym etapie, wówczas poważnie utrudnia to rozwiązanie zadania a czasami wręcz uniemożliwia rozwiązanie.
5. Wciąż dużo problemów z rozwiązaniem zadań na dowodzenie, zwłaszcza z dowodem geometrycznym na poziomie rozszerzonym



W maturze próbnej, wrześniowej na poziomie podstawowym uczestniczyło 127 maturzystów.

Średnia matury to 92%. Najlepiej wypadły zadania czytania i słuchania ze zrozumieniem, najsłabiej część pisemna (pisanie, bloga, maila).

Matura grudniowa na poziomie rozszerzonym. Średnia matury 72%. Najlepsze wyniki w części czytania ze zrozumieniem i słuchania-zadania typu zamkniętego (takie jak na starej maturze).

Najsłabiej czytanie, słuchanie-zadania typu otwartego, czyli te, które są nowością a maturze.

Nie najlepiej wypadła również część pisemna (rozprawka) ze względu na bardziej rygorystyczne kryteria oceniania. Uczniowie, mieli również kłopoty z częścią gramatyczną w której występowały parafrazy językowe.

Do próbnych matur na poziomie rozszerzonym przystąpili również uczniowie, którzy mieli program na poziomie podstawowym, dlatego też średni wynik matur może być niższy od oczekiwanego.

Analiza wyników matur próbnych

Fizyka

Maturę próbną z fizyki na poziomie rozszerzonym pisało 10 osób. Średnia uzyskana przez uczniów to 68%.

Dla naszych uczniów najtrudniejsze (wskaźnik łatwości – trudne) okazały się obszary:

- Analiza tekstów popularnonaukowych i ocena ich treści, wyciąganie wniosków.
- Wykorzystanie i przetwarzanie informacji zapisanych w postaci tekstu, tabel, wykresów, schematów i rysunków
- Budowa prostych modeli fizycznych i matematycznych do opisu zjawisk (zadania prawda – fałsz)

Najlepiej maturzyści radzili sobie ze: znajomością i umiejętnością wykorzystania pojęć i praw fizyki do wyjaśniania procesów i zjawisk w przyrodzie oraz z planowaniem i wykonywaniem prostych doświadczeń i analizą ich wyników - wymaganie dotyczące materiału **z kursu podstawowego i rozszerzonego**.

Należy kształcić umiejętności:

- wykorzystania pojęć i praw fizyki do wyjaśniania procesów i zjawisk w przyrodzie (na poziomie rozszerzonym) **zwiększając ilość zadań (np. praca w grupach, praca domowa, dyskusja) dotyczących opisu i wyjaśniania zjawisk oraz częściej stosować je na sprawdzianach.**
- wykorzystania i przetwarzania informacji zapisanych w postaci tekstu, tabel, wykresów, schematów i rysunków **zlecając zadania, których rozwiązanie opiera się o analizę tabel, wykresów, rysunków itp.**

Umiejętności, które należy wzmacniać:

- analizowanie tekstu i ocena jego treści oraz planowanie i wykonywanie prostych doświadczeń i analiza ich wyników
- wykorzystanie i przetwarzanie informacji zapisanych w postaci tekstu, tabel, wykresów, schematów i rysunków
- budowanie prostych modeli fizycznych i matematycznych do opisu zjawisk

Szczegółowe wnioski:

1. W przypadku zadań otwartych najwyższe wyniki uzyskali maturzyści za rozwiązanie typowych zadań obliczeniowych, w których należy zastosować znany algorytm działania – wykorzystać równania ruchu jednostajnie opóźnionego i przyspieszonego.

3. Spore trudności sprawiają zdającym zadania dotyczące jednego zagadnienia/zjawiska fizycznego (o niskim stopniu złożoności), jednakże przedstawione w nowym dla maturzystów kontekście.

4. Zadania z tego arkusza potwierdziły, że najtrudniejsze dla zdających są zadania złożone, wymagające wykorzystania kilku zależności lub praw fizycznych, zapisania ich za pomocą wzorów matematycznych, połączenia ze sobą i doprowadzenia do rozwiązania. Dodatkową trudność w tych zadaniach stanowi również fakt, że dane do zadania podane są w różnych formach: czy to na wykresach, rysunkach schematycznych, tabelach, czy też w treści zadania. Od zdających wymaga się zbudowania modelu zjawiska i opisanego go w sposób matematyczny, co dla większości zdających jest zbyt trudne.

5. Poważną przeszkodą w uzyskaniu poprawnego wyniku w zadaniach otwartych są błędy rachunkowe popełniane przez zdających na każdym etapie rozwiązania, a te z nich, które dotyczą początkowej fazy rozwiązania zadania nierzadko w sposób istotny utrudniają lub wręcz uniemożliwiają dokończenie rozwiązania albo doprowadzają do otrzymania niespełniających warunków zadania.

6. Wyniki próbnego egzaminu maturalnego wskazują, że dużą trudność na egzaminie z fizyki sprawiają maturzystom zadania wymagające dowodzenia/uzasadniania twierdzeń dotyczących zjawisk fizycznych czy wyprowadzenia wzoru. Błąd logiczny zdających polega często na tym, że wykorzystują tezę twierdzenia lub jej elementy do przeprowadzenia dowodu tejże tezy, bądź przyjmuje jakieś założenia bez uzasadnienia. Podobnie prawidłowe wyprowadzenie wzoru wymaga powołania się na odpowiednie, związane z danym zjawiskiem, prawo fizyczne następnie na zapisaniu matematycznie poprawnych przekształceń prowadzących do uzyskania wzoru wyrażającego żadaną zależność.

7. Próbnny egzamin ujawnił dość niski poziom umiejętności uważnego czytania i analizowania treści zadań i wskazał na pobieżne czytanie przez zdających kluczowych dla zadania informacji oraz poleceń. Widoczny jest brak umiejętności wyciągania wniosków z informacji zawartych w analizowanym tekście.

8. W wielu pracach pojawiały się nieprawidłowe rozwiązania wynikające z niestosowania się do poleceń.

9. Pojawiały się nieprawidłowe rozwiązania, w których zdający całkowicie mylili kontekst zjawiska, mylili wielkości i stosowali nieprawidłowe wzory – na zasadzie podobieństwa symboli występujących we wzorach.

10. Niepowodzenia maturzystów często wynikają też z niepełnego zapisu rozwiązań zadań. W szczególności w zadaniach, w których zdający, powołując się na odpowiednie zależności, powinni wyprowadzić lub wykazać jakąś zależność, zapisują równania, nie wyjaśniając, skąd się one biorą, nie powołują się na prawa fizyczne lub wprowadzają oznaczenia wielkości, których nie opisują. Bardzo często zapis jest chaotyczny i nieczytelny dla samych zdających i prowadzi ich do licznych pomyłek. W niektórych przypadkach zdający przedstawiali dwa rozwiązania, z których jedno było błędne lub niekompletne i nie wskazywali, które z rozwiązań jest poprawne.

W związku z powyższymi wnioskami rekomenduje się, aby podczas nauczania fizyki na poziomie rozszerzonym zwracać im uwagę na:

- logicznie poprawną konstrukcję przeprowadzania dowodów i uzasadnień (teza twierdzenia musi być logicznie wyprowadzona z: danych w zadaniu, w tym założeń o zjawisku, znanych praw fizycznych oraz znanych wzorów fizycznych)
- konieczność przedstawiania dokładnego toku rozumowania prowadzącego do wyniku
- umiejętność wyodrębnienia: (1) warunków z treści zadania, (2) zjawiska fizycznego z opisanego kontekstu, (3) czynności opisanych w poleceniu. Sprzyja temu bardzo dokładne czytanie poleceń i szczegółowa analiza przedstawionego problemu. Odpowiedź powinna ściśle wypełniać wymagania polecenia
- fakt, że samo dysponowanie wzorem dostępnym w Wybranych wzorach, bez rozumienia jego fizycznego sensu, wcale nie ułatwia i nie prowadzi do prawidłowego rozwiązania zadania. Wiedza fizyczna nie ogranicza się do znajomości postaci formuł i wzorów czy werbalnej znajomości zasad. Ugruntowana wiedza fizyczna wiąże się ze znajomością zakresu stosowalności wzorów, prawidłową identyfikacją i rozumieniem wielkości występujących we wzorach, stosowaniem odpowiednich

konwencji znaków we wzorach, rozumieniem założeń, przy których można stosować daną zasadę lub prawo

- umiejętność „czytania” wzorów fizycznych. Po pierwsze, należy pamiętać, że jeżeli prawo fizyczne albo jakaś zasada ma charakter wektorowy (np. druga zasada dynamiki, zasada zachowania pędu), to określa ona także geometryczne relacje pomiędzy wielkościami w nim występującymi. Po drugie, należy dobrze rozumieć operacje na wielkościach występujących we wzorze
- umiejętność odczytywania danych do zadania przedstawionych w formie wykresu, rysunku, schematu czy tabeli
- staranne i sprawne wykonywanie przekształceń i obliczeń. Stosowanie wygodnej dla rachunków notacji, w której liczby zapisywane są przy pomocy potęgi liczby 10, w szczególności w zadaniach, w których pojawiają się bardzo duże lub małe liczby. Konieczne jest weryfikowanie poprawności otrzymanego wyniku

Analiza wyników matur próbnych

Chemia

IV Liceum Ogólnokształcące
z Oddziałami Dwujęzycznymi
im. Stanisława Staszica
41-206 Sosnowiec, Plac W. Zillingera 1
Tel. 32/291 37 84
NIP 644-32-52-844, Regon 000738970

Analiza wyników testu diagnostycznego z chemii w zakresie rozszerzonym przygotowanego przez CKE (21. grudnia 2022)

Do testu diagnostycznego z chemii w zakresie rozszerzonym przystąpiło 50 uczniów klas czwartych.

Średnie wartości uzyskanych wyników, wyrażone w procentach, wynoszą odpowiednio:

4b 31,0%

4d2 28,5%

4a₂d₁ 36,0%

co daje średni wynik szkoły **31,5%**.

Najwyższy uzyskany wynik wynosił 72% natomiast najniższy 7%.

Rekomendacje:

1. Rozwijać umiejętność ponadprzedmiotową - czytanie tekstów ze zrozumieniem (w odniesieniu do poleceń)
2. Rozwijać umiejętność analizy informacji zawartych w tekście naukowym o tematyce chemicznej
3. Rozwijać umiejętność krytycznej analizy danych i uzyskanych wyniku obliczeniowych
4. Umożliwić uczniom rozwiązanie możliwie największej liczby arkuszy zadań maturalnych przygotowanych zgodnie z obowiązującymi wymaganiami egzaminacyjnymi
5. Utrwalić te elementy wiadomości zawartych w wymaganiach egzaminacyjnych, które zostały słabiej opanowane przez uczniów

Analiza wyników matur próbnych

Historia

Próbną maturę z historii przygotowaną przez CKE **pisalo 14 osób** spośród 20. które zadeklarowały historię na maturze (próbna matura nie jest obowiązkowa)

Średni wynik to 52%

Wynik najwyższy - 72%

Wynik najniższy - 38%

Wyniki uważamy za obiecujące w kontekście matury regulaminowej, biorąc pod uwagę fakt, że od momentu pisania próbnej matury (połowa grudnia) do matury z historii zostało ponad 4 miesiące. Wraz z końcem I semestru zakończyliśmy realizację materiału bieżącego i aktualnie skupiamy się wyłącznie na powtarzaniu całości. Zaplanowano całość pracy, sprawdziany, testy, kolejną próbną maturę.

Szczególną uwagę zwracamy na ćwiczenie pisania wypracowania, które jest istotną częścią arkusza maturalnego, ponieważ punkty które można za nie otrzymać stanowią 25 % punktacji za cały arkusz.

Dodatkowo zmiany w konstrukcji zadań maturalnych wprowadzone od tego roku dotyczą właśnie tematów wypracowań.

Mamy nadzieję, że podobnie jak w latach ubiegłych wyniki matury majowej będą dla uczniów i dla szkoły powodem do radości.

IV Liceum Ogólnokształcące z Oddziałami Dwujęzycznymi im. Stanisława Staszica w Sosnowcu

IV Liceum Ogólnokształcące
z Oddziałami Dwujęzycznymi
im. Stanisława Staszica
41-206 Sosnowiec, Plac W. Zillingera 1
Tel. 32/291 37 84
NIP 644-32-52-844, Regon 000738970

Analiza wyników matur próbnych

Geografia

a) Analiza ilościowa wyników matury próbnej 2022:

liczba zdających	wynik najniższy (%)	wynik najwyższy (%)	średnia (%)
5 (w tym 5 NIEroszerzających geografię)	21 %	63%	45%

b) Analiza jakościowa wyników matury próbnej 2022

Opis arkusza

Arkusz egzaminacyjny z geografii zawierał 31 zadań otwartych i zamkniętych. Zadania w arkuszu egzaminacyjnym z geografii sprawdzały opanowanie wymagań egzaminacyjnych (z uwzględnieniem zmian na rok 2023). Większość zadań należało rozwiązać, korzystając z różnorodnych materiałów źródłowych (mapa, wykres, kartogram, fotografia, zdjęcie satelitarne, wiersz). Za rozwiązanie wszystkich zadań zdający mógł otrzymać 60 punktów.

Najlepiej opanowane umiejętności

Uczniowie naszej szkoły najlepiej poradzili sobie w zadaniu 17, 18, 31.1 (100% udzieliło poprawnej odpowiedzi).

Zadanie 17 sprawdzało wymagania: 1.4) Zdający interpretuje dane liczbowe przedstawione w postaci tabel i wykresów. 8.3 Zdający opisuje etapy rozwoju demograficznego [...]

Zadanie 18 sprawdzało wymagania 1.4 Zdający interpretuje dane liczbowe przedstawione w postaci tabel i wykresów. 15.2. Zdający analizuje strukturę demograficzną ludności Polski na podstawie danych liczbowych oraz piramidy wieku i płci.

Zadanie 31.1 dotyczyło wymagania 23.2 Zdający identyfikuje przyczyny [...] dysproporcji rozwoju regionów świata i państw [...]. i procesów geograficznych oraz Poziom podstawowy 1.4 Zdający interpretuje dane liczbowe przedstawione w postaci [...] wykresów. 7.4 Zdający analizuje zróżnicowanie przestrzenne państw świata według wskaźników rozwoju – [...] HDI [...].

Umiejętności sprawiające największe trudności

Największe trudności uczniowie mieli z zdaniem 6, 14 i 16.1 (0% poprawnych odpowiedzi)

Zadanie 6 dotyczyło wymagania 2.2 Zdający wyznacza współrzędne geograficzne dowolnego punktu na powierzchni Ziemi na podstawie wysokości górowania Słońca w dniach równonocy i przesilen.

Zadanie 14 dotyczyło wymagania 1.3 Zdający identyfikuje zależności przyczynowo-skutkowe [...] między elementami przestrzeni geograficznej, argumentuje, wnioskuje i formułuje twierdzenia o prawidłowościach. 4.2 Zdający rozpoznaje i opisuje cechy ustrojów rzecznych na świecie. 1.4 Zdający interpretuje dane liczbowe przedstawione w postaci tabel i wykresów.

Zadania 16.1 dotyczyło wymagania 1.3) Zdający identyfikuje zależności przyczynowo-skutkowe [...] między elementami przestrzeni geograficznej, argumentuje, wnioskuje i formułuje twierdzenia o prawidłowościach. 10.1 Zdający [...] wyróżnia główne cechy regionów rolniczych na świecie. 1.3 Zdający czyta i interpretuje treści różnych map [...]. 10.1 Zdający wyjaśnia wpływ czynników przyrodniczych [...] na rozwój rolnictwa na świecie.

Wnioski i rekomendacje

- Zdający mają wiedzę z każdego z omawianych działów i wymagań, jednak nie jest ona na tyle szczegółowa, aby umożliwić rozwiązanie wszystkich zadań.
- W ciągu najbliższych tygodni będziemy na zajęciach sukcesywnie powtarzać materiał, co pomoże uzupełnić braki (ze szczególnym uwzględnieniem zagadnień obejmujących geografie fizyczną w tym zadania matematyczne z działu Ziemia we Wszechświecie).
- Największy problem uczniowie mają zadaniami w których trzeba przeanalizować etapy powstania np.: danej formy rzeźby terenu. Wynika to z braków w umiejętności porządkowania procesów i ciągów przyczynowo skutkowych.
- Dużym plusem jest poprawne rozwiązanie zadań w nowej formule – bazujących na niecodziennym materiale źródłowym; wiersz, obraz satelitarny.

Wnioski do pracy w zespole przedmiotowym:

Należy zwrócić szczególną uwagę na:

- umiejętność formułowania wniosków na podstawie dostępnego materiału graficznego
- zadania matematyczne

Wnioski do pracy w zespołach ponadprzedmiotowych:

- Należy kształcić umiejętności takie jak czytanie ze zrozumieniem, interpretacja, uzasadnianie i argumentowanie.

Analiza wyników matur próbnych

Biologii

Maturę próbną z biologii pisało 47 uczniów z klas 4d (14 uczniów) i 4b (33 uczniów). Średnia klas to 62,5% (klasa 4b – 67%, klasa 4d – 58%). Najwyższy wynik 91% (klasa 4d), a najniższy 16% (klasa 4d).

Rekomendacje:

- Należy doskonalić dotychczasowe środki przekazu dla uczniów, gdyż wyniki egzaminów maturalnych wskazują na poprawny kierunek metod nauczania
 - Należy stosować metody aktywizujące, wykorzystujące techniki IT w celu ułatwienia procesu przyswajania wiedzy oraz zwiększenia zainteresowania przedmiotem
 - Nadal stosować różne formy oceniania oraz zwracać baczniejszą uwagę na indywidualizację procesu nauczania – uwzględnianie pracy z uczniem zdolnym oraz z dostosowaniami
 - Należy uzasadniać wystawione oceny, wskazywać obszary, nad którymi uczeń musi jeszcze popracować
 - Kontynuować zajęcia przygotowujące uczniów do konkurów przedmiotowych oraz zajęcia dodatkowe dla maturzystów
 - Należy systematycznie przeprowadzać testy i sprawdziany oparte na zadaniach maturalnych z uwzględnieniem przy ich omawianiu wymagań oraz sposobu przyznawania punktów

DYREKTOR
IV Liceum Ogólnokształcącego
z Oddziałami Dwujęzycznymi
im. Stanisława Staszica

mgr Grzegorz Walotek

IV Liceum Ogólnokształcące z Oddziałami Dwujęzycznymi im. Stanisława Staszica

Godziny do dyspozycji dyrektora szkoły w roku szkolnym 2022/2023r.

l.p.	Innowacja pedagogiczna	oddział	Liczba godzin
1	matematyka	1a1	1
2	biologia	1b	1
3	historia	2d	1
4	matematyka	3d2	1
5	matematyka	4a	2
6	biologia	4b	2
7	język angielski	4c	1
8	historia	4c	1
9	biologia	4d2	1

DYREKTOR
IV Liceum Ogólnokształcącego
z Oddziałami Dwujęzycznymi
im. Stanisława Staszica
mgr Grzegorz Walotek

Wzrost: 180 cm
Ciężar ciała: 75 kg
Ciężar ciała w % wzrostu: 41,7%

IV Liceum Ogólnokształcące
z Oddziałami Dwujęzycznymi
im. Stanisława Staszica
ul. Szkołowa 1, 01-644 Warszawa
Tel. 22 62 52 84

DYREKTOR
IV Liceum Ogólnokształcącego
z Oddziałami Dwujęzycznymi
im. Stanisława Staszica
mgr Grzegorz Watołek



Ldz.: LO6/224/02/2023

Pani Katarzyna Wanic
Naczelnik Wydziału Edukacji
Urzędu Miasta Sosnowiec

W nawiązaniu do dyspozycji przekazanej drogą elektroniczną w dniu 24 stycznia 2023 r. Dyrektor VI Liceum Ogólnokształcącego im. Janusza Korczaka w Sosnowcu przekazuje, w załączeniu :

- 1) wyniki testów diagnostycznych (próbnych matur) przeprowadzonych w roku szkolnym 2022/2023;
- 2) przeznaczenie „godzin do dyspozycji dyrektora” w poszczególnych oddziałach.

DYREKTOR
VI Liceum Ogólnokształcącego
im. J. Korczaka w Sosnowcu

mgr Maria Policht

Podsumowanie wyników testów diagnostycznych **w VI Liceum Ogólnokształcącym im. Janusza Korczaka w Sosnowcu**

W VI Liceum Ogólnokształcącym im. Janusza Korczaka w Sosnowcu przeprowadzono w bieżącym roku szkolnym trzy testy diagnostyczne zw. „próbnyymi maturami”.

Testy zostały przeprowadzone na materiałach Centralnej Komisji Egzaminacyjnej (wrzesień, grudzień 2022 r.) oraz materiałach wydawnictwa OPERON (listopad 2022 r.).

Zgodnie z zaleceniami CKE, wszystkie testy były całkowicie dobrowolne, a ustalanie jakichkolwiek ocen na podstawie uzyskanych przez danego ucznia wyników testu diagnostycznego z poszczególnych przedmiotów było całkowicie nieuzasadnione.

Zbiorcze wyniki z przeprowadzonych testów diagnostycznych przedstawia poniższe zestawienie. Wszystkich uczniów w klasach czwartych: 121.

Wyniki testów diagnostycznych z obowiązkowych egzaminów

Język polski poziom podstawowy

Test diagnostyczny CKE - wrzesień 2022 r

- Przystąpiło: 103 (85%)
- zdało : 60 (49,6%)
- śr. wynik: 37,5 %
- najwyższy wynik: 73,5 %
- najniższy wynik: 4 %

Test diagnostyczny OPERON - listopad 2022 r.

- przystąpiło: 95 (78 %)
- zdało: 73 (60%)
- śr. wynik: 46,5 %
- najwyższy wynik: 82 %
- najniższy wynik: 8 %

Test diagnostyczny CKE - grudzień 2022 r.

- przystąpiło: 93 (78 %)
- zdało: 81 (67 %)
- śr. wynik: 49,5 %
- najwyższy wynik: 80 %
- najniższy wynik: 12 %

Matematyka poziom podstawowy

Test diagnostyczny CKE – wrzesień 2022

- Przystąpiło 109 uczniów (90%)
- Zdało 69 (63,3%)
- Średni wynik – 41%
- Najniższy wynik – 9 %
- Najwyższy wynik – 93 %

Test diagnostyczny OPERON – listopad 2022

- Przystąpiło 104 (86%)
- Zdało 65 (62,5%)
- Średnia – 37%
- Najniższy wynik – 7%
- Najwyższy wynik – 98 %

Test diagnostyczny CKE - grudzień 2022

- Przystąpiło 107 uczniów (88%)
- Zdało 90 (84%)
- Średnia – 47%
- Najniższy wynik – 9%
- Najwyższy wynik – 96 %

Język angielski poziom podstawowy

Test diagnostyczny CKE – wrzesień 2022

- przystąpiło 106 - 87%
- zdało 105 uczniów – 99%
- Najwyższy wynik: 100%
- Najniższy wynik: 20%
- Średni wynik: 75%
- Test diagnostyczny OPERON – listopad 2022

- przystąpiło 91 uczniów - 75%
- zdało 89 uczniów – 97%
- Najwyższy wynik: 100%
- Najniższy wynik: 21%
- Średni wynik: 73%

• Test diagnostyczny CKE– grudzień 2022

- Przystąpiło 96 uczniów - 79%
- Zdało 95 uczniów – 99%
- Najwyższy wynik: 100%
- Najniższy wynik: 23%
- Średni wynik: 81%

Testy diagnostyczne z przedmiotów do wyboru na poziomie rozszerzonym

(bez progu zdawalności)

Język polski – poziom rozszerzony

Test diagnostyczny OPERON – listopad 2022

- przystąpiły- 3 osoby (10% zadeklarowanych)
- Najwyższy wynik- 22%
- Najniższy wynik- 0%
- Średni wynik - 7,33%

Test diagnostyczny CKE – grudzień 2022

- przystąpiły- 4 osoby (14% zadeklarowanych)
- Najwyższy wynik- 82%
- Najniższy wynik- 20%
- Średni wynik - 57,22%

Matematyka – poziom rozszerzony

Test diagnostyczny OPERON – listopad 2022

- Przystąpiło 17 uczniów (37% zadeklarowanych)
- Średni wynik –12%
- Najniższy wynik – 0 %
- Najwyższy wynik – 36%

Liczba osób, które uzyskały wynik niższy niż 30% -15 uczniów

Test diagnostyczny CKE – grudzień 2022

- Przystąpiło 36 uczniów (78% zadeklarowanych)
- Średni wynik –14%
- Najniższy wynik – 0 %
- Najwyższy wynik – 72%

Liczba osób, które uzyskały wynik niższy niż 30% - 32 uczniów

Język angielski - poziom rozszerzony

Test diagnostyczny OPERON – listopad 2022

- przystąpiło 36 uczniów (37% zadeklarowanych)
- Najwyższy wynik: 92%
- Najniższy wynik: 26%
- Średni wynik: 65%

Test diagnostyczny– grudzień 2022

- Do testu przystąpiło 63 uczniów (64% zadeklarowanych)
- Najwyższy wynik: 95%
- Najniższy wynik: 16%
- Średni wynik: 61%

Język włoski poziom - rozszerzony

Test diagnostyczny CKE - grudzień 2022

- Do testu diagnostycznego przystąpiła 1 uczennica
- Wynik: 93%

Język niemiecki poziom rozszerzony

Test diagnostyczny CKE - grudzień 2022

- przystąpiło 3 uczniów (60% zadeklarowanych)
- Najniższy wynik 26%
- Najwyższy wynik 60%
- Średni wynik 42%

Język hiszpański – poziom rozszerzony

Test diagnostyczny CKE - grudzień 2022

- przystąpiło 4 uczniów (67% zadeklarowanych)
- Najniższy wynik 22%
- Najwyższy wynik 57%
- Średni wynik 32%

Historia - poziom rozszerzony

Test diagnostyczny OPERON – listopad 2022

przystąpiło: 5 osób (71 %)

- średni wynik: 34 %
- najwyższy wynik: 46 %
- najniższy wynik: 22 %

Test diagnostyczny CKE – grudzień 2022

- przystąpiło: 6 osób (86 %)
- średni wynik: 30 %
- najwyższy wynik: 48 %
- najniższy wynik: 18 %

Chemia - poziom rozszerzony

Test diagnostyczny OPERON – listopad 2022

- Przystąpiło 7 uczniów (47% zadeklarowanych)
- Średnia – 13,4%
- Najniższy wynik – 7%
- Najwyższy wynik – 22%

Test diagnostyczny CKE – grudzień 2022

- Przystąpiło 17 uczniów (100 % zadeklarowanych)
- Średnia – 10,7%
- Najniższy wynik – 3%
- Najwyższy wynik – 28%

Geografia - poziom rozszerzony

Test diagnostyczny OPERON – listopad 2022

Przystąpił 1 uczeń – wynik 26%

Test diagnostyczny CKE grudzień 2022

- Przystąpiło 14 uczniów (67% zadeklarowanych)
- Średnia – 27%
- Najniższy wynik – 8%
- Najwyższy wynik – 53%

Biologia - Poziom Rozszerzony

Test diagnostyczny OPERON – listopad 2022

- Przystąpiło 17 uczniów (71% zadeklarowanych)
- Średnia – 36%
- Najniższy wynik – 13%
- Najwyższy wynik – 63%

Test diagnostyczny CKE – grudzień 2022

- Przystąpiło 20 uczniów (83% zadeklarowanych)
- Średnia – 48%
- Najniższy wynik – 18%
- Najwyższy wynik – 86%

Informatyka Poziom Rozszerzony

Test diagnostyczny CKE – grudzień 2022

- Przystąpiło 4 uczniów (80% zadeklarowanych)
- Średnia – 32%
- Najniższy wynik – 24%

- Najwyższy wynik – 52%

Fizyka - poziom rozszerzony

Test diagnostyczny CKE – grudzień 2022

Przystąpił 1 uczeń – wynik 23%

WOS - poziom rozszerzony

Test diagnostyczny Operon – listopad 2022

- Przystąpiły 3 osoby (50% zadeklarowanych)
- Średnia – 37%
- Najniższy wynik – 30%
- Najwyższy wynik – 38%

Test diagnostyczny CKE – grudzień 2022

- Przystąpiły 4 osoby (67 % zadeklarowanych)
- Średnia – 40,5%
- Najniższy wynik – 32%
- Najwyższy wynik – 47%

W styczniu 2023 r. została również przeprowadzona symulacja egzaminu ustnego z języka polskiego w jednym oddziale. Symulacja nie miała na celu oceniania ucznia.

DYREKTOR
VI Liceum Ogólnokształcącego
Im. J. Korczaka w Sosnowcu

mgr Maria Polich

Plan godzin do dyspozycji dyrektora w VI Liceum Ogólnokształcącym im. Janusza Korczaka w Sosnowcu w roku szkolnym 2022/2023

Klasa	Rok szkolny 2022/23
	Godziny do dyspozycji dyrektora
a1	elementy matematyki wyższej
a2	język angielski w biznesie
b	elementy psychologii
c	dietetyka
d1	edukacja medialna
d2	elementy psychologii
e	elementy psychologii
	II
a	robotyka
b	kultura krajów anglojęzycznych
c	fizyka medyczna
d	elementy psychologii
e ₁	kultura krajów anglojęzycznych
e ₂	elementy prawa
	III
a	robotyka
b	kultura krajów anglojęzycznych
c	laboratorium
d	elementy prawa
e	kultura krajów anglojęzycznych
	IV
a	zastosowania matematyki
b	-----
c	-----
d	-----

Zgodnie z § 2 ust. 1 pkt 4a rozporządzenia Ministra Edukacji Narodowej z dnia 3 kwietnia 2019 r. w sprawie ramowych planów nauczania dla publicznych szkół (Dz. U. 2019 poz. 639 z późn. zm.) godziny do dyspozycji dyrektora przeznaczone są na realizację zajęć rozwijających zainteresowania i uzdolnienia uczniów. Zał. 4 do powołanego rozporządzenia określa wymiar gddd na 3 h w cyklu kształcenia (godziny są realizowane w klasach I-III) poza obecną klasą IV a, która zaczęła realizację ww. godzin w klasie II.

DYREKTOR
 VI Liceum Ogólnokształcącego
 im. J. Korczaka w Sosnowcu


H. Otwierka
03.02.23

ZESPÓŁ SZKÓŁ OGÓLNOKSZTAŁCĄCYCH NR 14
41-219 Sosnowiec, ul. S. Kisielewskiego 4b
tel. (32) 293-81-39, tel. (32) 263-17-30
tel. (32) 263-15-11

Sosnowiec, dnia 3 luty 2023 r.

ZSO14.L.DZ.1303/07-10/2022-2023/..A2..



Wydział Edukacji
Urzędu Miejskiego
w Sosnowcu

1. Rodzaj wniosku

Wyniki próbnych matur 2022/2023

Godziny do dyspozycji dyrektora, w poszczególnych oddziałach

2. Opis sprawy wraz z podstawą prawną

1. Wyniki próbnych matur 2022/2023

j.polski	41%
Matematyka	24%
j. angielski	57%

2. Godziny do dyspozycji dyrektora, w poszczególnych oddziałach:

4 RMJ	Matematyka - 2h	j.polski - 1h
4 PP	Matematyka - 2h	j.polski - 1h
4 TP	Matematyka - 2h	j.polski - 1h
4 W	Matematyka - 2h	j.polski - 1h

3. Konsekwencje finansowe (kalkulacja kosztów na cały okres, którego dotyczy wnioski i źródło finansowania: czy w ramach środków posiadanych, zewnętrznych, czy wymaga zwiększenia planu finansowego)

brak

4. Uzasadnienie wniosku:

brak

5. Załączniki

brak

DYREKTOR
Zespołu Szkół Ogólnokształcących Nr 14
mgr Tomasz Pawłowski

Ewelina Stasiak

Dyrektor

IX Liceum Ogólnokształcącego

im. Wisławy Szymborskiej

w Sosnowcu

Sosnowiec, 02.02. 2023 r.

URZĄD MIEJSKI W SOSNOWCU
WYDZIAŁ EDUKACJI
WPLYNĘŁO

Dnia 2023 -02- 03

L.dz. zał.

Podpis *E. Stasiak*

l.dz. PW 118/2022/2023

Sz. P. Aldona Barańska

Inspektor WED, UM Sosnowiec

W nawiązaniu do maila z dn. 24.01.2023 r. odnośnie Komisji Oświaty Dyrektor IX Liceum Ogólnokształcącego im. Wisławy Szymborskiej w Sosnowcu przedstawia wykaz godzin dyrektorskich (zał.1) oraz wyniki próbnych egzaminów maturalnych (wrzesień/ grudzień 2022 r.- zał. 2)

DYREKTOR
IX Liceum Ogólnokształcącego
im. Wisławy Szymborskiej w Sosnowcu

E. Stasiak
mgr Ewelina Stasiak

Otrzymują:

1. adresat
2. a/a

Wykaz godzin dyrektorskich (zał. 1)

Klasy pierwsze

I MED	1 godz/tyg. przeznaczona na zajęcia rozwijające zainteresowania i uzdolnienia uczniów - biologia medyczna
I AP	1 godz/tyg. przeznaczona na zajęcia rozwijające zainteresowania i uzdolnienia uczniów - grafika i rysunek odręczny
I DB	1 godz/tyg. przeznaczona na zajęcia rozwijające zainteresowania i uzdolnienia uczniów - konwersacje w języku angielskim
I P	1 godz/tyg. przeznaczona na zajęcia rozwijające zainteresowania i uzdolnienia uczniów - elementy psychologii
I TP	1 godz/tyg. przeznaczona na zajęcia rozwijające zainteresowania i uzdolnienia uczniów w zakresie edukacji teatralnej oraz edukacji prawnej
I ME	1 godz/tyg. przeznaczona na zajęcia rozwijające zainteresowania i uzdolnienia uczniów - elementy coachingu menadżerskiego

Klasy drugie

II TP	1 godz/tyg. przeznaczona na zajęcia rozwijające zainteresowania i uzdolnienia uczniów w zakresie edukacji teatralnej oraz edukacji prawnej
II P	1 godz/tyg. przeznaczona na zajęcia rozwijające zainteresowania i uzdolnienia uczniów - elementy psychologii
II MJ	1 godz/tyg. przeznaczona na zajęcia rozwijające zainteresowania i uzdolnienia uczniów - elementy coachingu menadżerskiego
II EM	1 godz/tyg. przeznaczona na zajęcia rozwijające zainteresowania i uzdolnienia uczniów - elementy ratownictwa medycznego
II EP	1 godz/tyg. przeznaczona na zajęcia rozwijające zainteresowania i uzdolnienia uczniów - grafika komputerowa i programowani

Klasy trzecie

III M	1 godz/tyg. przeznaczona na zajęcia rozwijające zainteresowania i uzdolnienia uczniów - elementy psychologii
-------	--------------------------------------------------------------------------------------------------------------

W pozostałych klasach godziny do dyspozycji dyrektora były zrealizowane w poprzednich latach a przeznaczone były na zajęcia rozwijające zainteresowania i uzdolnienia uczniów .

DYREKTOR
W Liceum Ogólnokształcącym
im. Władysława Szymborskiej w Koszowie

mgr Ewelina Stasiak

Wyniki próbnych egzaminów maturalnych wrzesień 2022 (zał. 2)

Przedmiot JĘZYK POLSKI poziom podstawowy

Klasa	Liczba osób, które przystąpiły do matury próbnej	Liczba osób, które uzyskały wynik co najmniej 30%	Najniższy wynik	Najwyższy wynik	Średni wynik
4AP	21	12	15%	82%	42%
4BP	21	4	2%	63%	18%
4CP	30	27	6%	76%	38%
4DP	20	12	10%	61%	34%
4EP	20	11	8%	66%	41%

Przedmiot MATEMATYKA poziom podstawowy

Klasa	Liczba osób, które przystąpiły do matury próbnej	Liczba osób, które uzyskały wynik co najmniej 30%	Najniższy wynik	Najwyższy wynik	Średni wynik
4AP	18	7	15%	72%	33%
4BP	21	5	9%	39%	22%
4CP	30	12	13%	46%	27%
4DP	18	10	13%	78%	33%
4EP	19	18	26%	83%	46%

Przedmiot JĘZYK ANGIELSKI poziom podstawowy

Klasa	Liczba osób, które przystąpiły do matury próbnej	Liczba osób, które uzyskały wynik co najmniej 30%	Najniższy wynik	Najwyższy wynik	Średni wynik
4AP	21	21	36%	100%	80%
4BP	21	18	22%	100%	57%
4CP	26	26	38%	100%	84%
4DP	17	16	24%	100%	73%
4EP	18	17	18%	100%	78%

Przedmiot **JĘZYK HISZPAŃSKI** poziom podstawowy

Klasa	Liczba osób, które przystąpiły do matury próbnej	Liczba osób, które uzyskały wynik co najmniej 30%	Najniższy wynik	Najwyższy wynik	Średni wynik
4AP	0	-	-	-	-
4BP	0	-	-	-	-
4CP	2	2	38%	58%	48%
4DP	0	-	-	-	-
4EP	0	-	-	-	-

Wyniki próbnych egzaminów maturalnych grudzień 2022Przedmiot **JĘZYK POLSKI** poziom podstawowy

Klasa	Liczba osób, które przystąpiły do matury próbnej	Liczba osób, które uzyskały wynik co najmniej 30%	Najniższy wynik	Najwyższy wynik	Średni wynik
4AP	22	18	13%	82%	48%
4BP	21	17	8%	82%	45%
4CP	28	19	12%	89%	46%
4DP	17	14	22%	77%	44%
4EP	17	14	16%	81%	46%

Przedmiot **JĘZYK POLSKI** poziom rozszerzony

Klasa	Liczba osób, które przystąpiły do matury próbnej	Liczba osób, które uzyskały wynik co najmniej 30%	Najniższy wynik	Najwyższy wynik	Średni wynik
4AP	7	5	25%	76%	51%
4BP	3	2	27%	63%	42%
4 CP	-	-	-	-	-
4DP	-	-	-	-	-
4EP	-	-	-	-	-

Przedmiot **MATEMATYKA** poziom podstawowy

Klasa	Liczba osób, które przystąpiły do matury próbnej	Liczba osób, które uzyskały wynik co najmniej 30%	Najniższy wynik	Najwyższy wynik	Średni wynik
4AP	20	9	11%	76%	34%
4BP	16	5	13%	50%	26%
4CP	27	16	15%	63%	33%
4DP	16	11	17%	74%	35%
4EP	18	17	20%	83%	48%

Przedmiot **MATEMATYKA** poziom rozszerzony

Klasa	Liczba osób, które przystąpiły do matury próbnej	Liczba osób, które uzyskały wynik co najmniej 30%	Najniższy wynik	Najwyższy wynik	Średni wynik
4AP	0	0	-	-	-
4BP	0	0	-	-	-
4CP	0	0	-	-	-
4DP	0	0	-	-	-
4EP	8	0	0 %	24 %	8,5 %

Przedmiot **JĘZYK ANGIELSKI** poziom podstawowy

Klasa	Liczba osób, które przystąpiły do matury próbnej	Liczba osób, które uzyskały wynik co najmniej 30%	Najniższy wynik	Najwyższy wynik	Średni wynik
4AP	17	17	32%	100%	77%
4BP	19	18	22%	100%	70%
4 CP	17	17	42%	100%	84%
4DP	17	17	32%	100%	78%
4EP	17	17	36%	100%	78%

Przedmiot **JĘZYK ANGIELSKI** poziom rozszerzony

Klasa	Liczba osób, które przystąpiły do matury próbnej	Liczba osób, które uzyskały wynik co najmniej 30%	Najniższy wynik	Najwyższy wynik	Średni wynik
4AP	-	-	-	-	-
4BP	-	-	-	-	-
4 CP	13	13	27%	98%	75%
4DP	-	-	-	-	-
4EP	-	-	-	-	-

Przedmiot **HISZPAŃSKI** poziom podstawowy

Klasa	Liczba osób, które przystąpiły do matury próbnej	Liczba osób, które uzyskały wynik co najmniej 30%	Najniższy wynik	Najwyższy wynik	Średni wynik
4AP	0	-	-	-	-
4BP	0	-	-	-	-
4CP	3	3	35%	71%	50,3%
4DP	0	-	-	-	-
4EP	0	-	-	-	-

Przedmiot **HISZPAŃSKI** poziom rozszerzony

Klasa	Liczba osób, które przystąpiły do matury próbnej	Liczba osób, które uzyskały wynik co najmniej 30%	Najniższy wynik	Najwyższy wynik	Średni wynik
4AP	0	-	-	-	-
4BP	0	-	-	-	-
4CP	2	0	10%	18%	14%
4DP	0	-	-	-	-
4EP	0	-	-	-	-

Przedmiot **BIOLOGIA** poziom rozszerzony

Klasa	Liczba osób, które przystąpiły do matury próbnej	Liczba osób, które uzyskały wynik co najmniej 30%	Najniższy wynik	Najwyższy wynik	Średni wynik
4AP	-	-	-	-	-
4BP	-	-	-	-	-
4CP	-	-	-	-	-
4DP	4	4	30%	43%	35,75%
4EP	8	3	8%	63%	31%

Przedmiot **CHEMIA** poziom rozszerzony

Klasa	Liczba osób, które przystąpiły do matury próbnej	Liczba osób, które uzyskały wynik co najmniej 30%	Najniższy wynik	Najwyższy wynik	Średni wynik
4AP	-	-	-	-	-
4BP	-	-	-	-	-
4CP	-	-	-	-	-
4DP	4	0	7%	7%	7%
4EP	4	0	5%	28%	16%

Przedmiot **GEOGRAFIA** poziom rozszerzony

Klasa	Liczba osób, które przystąpiły do matury próbnej	Liczba osób, które uzyskały wynik co najmniej 30%	Najniższy wynik	Najwyższy wynik	Średni wynik
4AP	-	-	-	-	-
4BP	-	-	-	-	-
4CP	9	9	32%	68%	46%
4DP	-	-	-	-	-
4EP	-	-	-	-	-

Przedmiot **FIZYKA** poziom rozszerzony

Klasa	Liczba osób, które przystąpiły do matury próbnej	Liczba osób, które uzyskały wynik co najmniej 30%	Najniższy wynik	Najwyższy wynik	Średni wynik
4AP	-	-	-	-	-
4BP	-	-	-	-	-
4CP	-	-	-	-	-
4DP	-	-	-	-	-
4EP	3	1	12	33	20

Przedmiot **HISTORIA** poziom rozszerzony

Klasa	Liczba osób, które przystąpiły do matury próbnej	Liczba osób, które uzyskały wynik co najmniej 30%	Najniższy wynik	Najwyższy wynik	Średni wynik
4AP	4	3	23%	58%	45%
4BP	-	-	-	-	-
4CP	-	-	-	-	-
4DP	-	-	-	-	-
4EP	-	-	-	-	-

DYREKTOR
 IX Liceum Ogólnokształcącego
 im. Wisławy Szymborskiej w Sosnowcu

 mgr Ewelina Stasik

URZĄD MIEJSKI W SOSNOWCU
WYDZIAŁ EDUKACJI
WPLYNETO

Dnia 2023 -02- 03

L.dz.

Podpis

Sosnowiec, 3.02.2023r.

Dyrektor Zespołu Szkół Elektronicznych i Informatycznych w Sosnowcu przedstawia wyniki próbnego egzaminu maturalnego, który odbył się w listopadzie.

Do matury próbnej z języka polskiego i języka angielskiego przystąpiło 163 tegorocznych maturzystów, którzy osiągnęli następujące wyniki:

Język polski

Średni wynik zdawalności – 41%

Ilość uczniów, którzy nie osiągnęli 30% - 36 osób

Nikom nie udało się zdobyć 100%, najwyższy wynik to 90%

Język angielski

Średni wynik zdawalności – 82,5%

Ilość uczniów, którzy nie osiągnęli 30% - jedna osoba osiągnęła 28%

100% uzyskało 14 osób

Do matury próbnej z matematyki przystąpiło 166 tegorocznych maturzystów, którzy osiągnęli następujące wyniki:

Matematyka

Średni wynik zdawalności – 41,15%

Ilość uczniów, którzy nie osiągnęli 30% - 47 osób

Nikom nie udało się zdobyć 100%, najwyższy wynik to 96%

Wszystkie godziny do dyspozycji dyrektora we wszystkich oddziałach przeznaczone są na rozszerzenie z matematyki.

Dyrektor
Zespołu Szkół
Elektronicznych i Informatycznych
Marlena Pola
mgr Marzena Wola



Centrum Kształcenia Zawodowego i Ustawicznego
w Sosnowcu ul. Grota Roweckiego 64
41-200 Sosnowiec ul. Gen. Grota-Roweckiego 64
tel. 32 266-06-82 fax. 32 291 20 94
sekretariat@ckziu.com

Sosnowiec, 2.02.2023 r.

CKZiU/159/2023

URZĄD MIEJSKI W SOSNOWCU WYDZIAŁ EDUKACJI WPLYNĘŁO	
Dnia	2023 -02- 03
L.dz.

Wydział Edukacji
Urzędu Miasta w Sosnowcu

W związku z tematem posiedzenia Komisji Oświaty Rady Miejskiej w Sosnowcu Dyrektor Centrum Kształcenia Zawodowego i Ustawicznego w Sosnowcu ul. Grota Roweckiego 64 w załączeniu przekazuje informację dotyczącą:

1. przeznaczenia „godzin do dyspozycji dyrektora” w poszczególnych oddziałach Centrum
2. informację o wynikach próbnych matur w roku szkolnym 2022/2023

DYREKTOR
Centrum Kształcenia Zawodowego i Ustawicznego
w Sosnowcu ul. Grota Roweckiego 64

mgr inż. Elżbieta Czernik

Załączniki:

1. Przeznaczenie „godzin do dyspozycji dyrektora” w poszczególnych oddziałach CKZiU
2. Wyniki próbnych matur w roku szkolnym 2022/2023

Przeznaczenie „godzin do dyspozycji dyrektora” w poszczególnych oddziałach CKZiU:

Podstawa prawna: zgodnie z § 2 ust. 1 pkt 4 Rozporządzenia Ministra Edukacji narodowej z dnia 3 kwietnia 2019 r. w sprawie ramowych planów nauczania dla publicznych szkół (Dz. U. z 2019 r. poz. 639 ze zm.).

Zajęcia w ramach godzin do dyspozycji dyrektora, zgodnie z przepisami prawa, mogą być przyznane na:

- zajęcia rozwijające zainteresowania i uzdolnienia uczniów, w szczególności zajęcia związane z kształtowaniem aktywności i kreatywności uczniów,
- w przypadku szkół prowadzących kształcenie zawodowe – również na zajęcia związane z kształtowaniem kompetencji zawodowych,
- w przypadku liceum ogólnokształcącego dla dorosłych oraz technikum, jeżeli kształcenie w zawodzie szkolnictwa branżowego tego wymaga – również na realizację przedmiotów w zakresie rozszerzonym.

Dyrektor technikum, po zasięgnięciu opinii uczniów oddziału (grupy oddziałowej, międzyoddziałowej lub międzyszkolnej), w którym tygodniowy wymiar godzin przedmiotów realizowanych w zakresie rozszerzonym jest niższy niż 8:

1) może zwiększyć liczbę godzin przeznaczonych na przedmioty realizowane w zakresie rozszerzonym lub

2) może przydzielić godziny na realizowanie przedmiotów uzupełniających, dla których nie została ustalona podstawa programowa, lecz program nauczania tych przedmiotów został włączony do szkolnego zestawu programów nauczania.

Technikum nr 1 Ekonomiczne

LP	Klasa/zawód	godziny do dyspozycji dyrektora
1	1Ea t.ekonomista	rozszerzony j.angielski/gdd – 2 klasa kultura i psychologia pracy/gdd – 3 klasa rozszerzony j.angielski/gdd – 4 klasa europejska strefa ekonomiczna /gdd- 4 klasa
2	1Ew t.ekonomista	rozszerzony j.angielski/gdd – 2 klasa kultura i psychologia pracy/gdd – 3 klasa rozszerzony j.angielski/gdd – 4 klasa europejska strefa ekonomiczna /gdd- 4 klasa
	1Ew t.weterynarii	rozszerzona chemia/gdd – 2 klasa kultura i psychologia pracy/gdd – 3 klasa rozszerzona chemia/gdd – 4 klasa biochemia i toksykologia /gdd- 4 klasa
3	1Ed t.weterynarii	rozszerzona chemia/gdd – 2 klasa kultura i psychologia pracy/gdd – 3 klasa rozszerzona chemia/gdd – 4 klasa biochemia i toksykologia /gdd- 4 klasa
4	1Ef t.weterynarii	rozszerzona chemia/gdd – 2 klasa kultura i psychologia pracy/gdd – 3 klasa rozszerzona chemia/gdd – 4 klasa biochemia i toksykologia /gdd- 4 klasa
5	1Ee t.reklamy	rozszerzony j.polski/gdd – 2 klasa kultura i psychologia pracy/gdd – 3 klasa

		rozszerzony j.polski/gdd – 4 klasa e-commerce /gdd- 4 klasa
6	2Ea t.ekonomista	rozszerzona geografia /gdd – 2 klasa kultura i psychologia pracy/gdd – 3 klasa rozszerzona geografia /gdd – 4 klasa europejska strefa ekonomiczna /gdd- 4 klasa
7	2Eb t.reklamy	rozszerzony j.polski/gdd – 2 klasa kultura i psychologia pracy/gdd – 3 klasa rozszerzony j.polski/gdd – 4 klasa e-commerce /gdd- 4 klasa
8	2Ec t.weterynarii	rozszerzona biologia/gdd – 2 klasa kultura i psychologia pracy/gdd – 3 klasa rozszerzona biologia/gdd – 4 klasa biochemia i toksykologia /gdd- 4 klasa
9	2Ed t.weterynarii	rozszerzona biologia/gdd – 2 klasa kultura i psychologia pracy/gdd – 3 klasa rozszerzona biologia/gdd – 4 klasa biochemia i toksykologia /gdd- 4 klasa
10	3Ea t.ekonomista	rozszerzona geografia /gdd – 2 klasa kultura i psychologia pracy/gdd – 3 klasa rozszerzona geografia /gdd – 4 klasa europejska strefa ekonomiczna /gdd- 4 klasa
	3Ea t.reklamy	rozszerzony j.polski/gdd – 2 klasa kultura i psychologia pracy/gdd – 3 klasa rozszerzony j.polski/gdd – 4 klasa e-commerce /gdd- 4 klasa
11	3Eb t.weterynarii	rozszerzona biologia/gdd – 2 klasa kultura i psychologia pracy/gdd – 3 klasa rozszerzona biologia/gdd – 4 klasa biochemia i toksykologia /gdd- 4 klasa
12	4a t.ekonomista	podstawy ekonomii /gdd – 2 klasa kultura i psychologia pracy/gdd – 3 klasa rozszerzona geografia /gdd – 4 klasa europejska strefa ekonomiczna /gdd- 4 klasa
	4a t.rachunkowości	prowadzenie gospodarki finansowej /gdd – 2 klasa kultura i psychologia pracy/gdd – 3 klasa rozszerzona geografia /gdd – 4 klasa europejska strefa ekonomiczna/gdd- 4 klasa
13	4b t.reklamy	podstawy reklamy/gdd – 2 klasa kultura i psychologia pracy/gdd – 3 klasa rozszerzony j.angielski/gdd – 4 klasa e-commerce /gdd- 4 klasa
	4 b t.weterynarii	anatomia i fizjologia zwierząt/gdd – 2 klasa kultura i psychologia pracy/gdd – 3 klasa rozszerzona biologia/gdd – 4 klasa biochemia i toksykologia/gdd- 4 klasa

Technikum nr 3 Gastronomiczno-Hotelarskie

LP	Klasa/zawód	godziny do dyspozycji dyrektora
1	1TZA t. żywienia i usług gastronomicznych	rozszerzony j.polski/gdd – 2 klasa kultura i psychologia pracy/gdd – 3 klasa rozszerzony j.polski/gdd – 4 klasa porady żywieniowe/gdd- 4 klasa
2	1TŻB t. żywienia i usług gastronomicznych	rozszerzony j.polski/gdd – 2 klasa kultura i psychologia pracy/gdd – 3 klasa rozszerzony j.polski/gdd – 4 klasa porady żywieniowe/gdd- 4 klasa
3	1TT	rozszerzona geografia/gdd – 2 klasa kultura i psychologia pracy/gdd – 3 klasa

	t.organizacji turystyki	rozszerzona geografia/gdd – 4 klasa przewodnictwo turystyczne/gdd- 4 klasa			
4	1TH t. hotelarstwa	rozszerzony j. angielski/gdd – 2 klasa kultura i psychologia pracy/gdd – 3 klasa rozszerzony j. angielski/gdd – 4 klasa komunikacja i style negocjacji/gdd- 4 klasa			
5	2TŻ t. żywienia i usług gastronomicznych	rozszerzony j.polski/gdd – 2 klasa kultura i psychologia pracy/gdd – 3 klasa rozszerzony j.polski/gdd – 4 klasa porady żywieniowe/gdd- 4 klasa			
6	2TH t.hotelarstwa	rozszerzona geografia /gdd – 2 klasa kultura i psychologia pracy/gdd – 3 klasa rozszerzona geografia /gdd – 4 klasa komunikacja i style negocjacji/gdd- 4 klasa			
	2TH t.organizacji turystyki	rozszerzona geografia /gdd – 2 klasa kultura i psychologia pracy/gdd – 3 klasa rozszerzona geografia /gdd – 4 klasa przewodnictwo turystyczne/gdd- 4 klasa			
7	3tpż t. żywienia i usług gastronomicznych	rozszerzony j.polski/gdd – 2 klasa kultura i psychologia pracy/gdd – 3 klasa rozszerzony j.polski/gdd – 4 klasa porady żywieniowe/gdd- 4 klasa			
8	3thp t.hotelarstwa	rozszerzona geografia/gdd – 2 klasa kultura i psychologia pracy/gdd – 3 klasa rozszerzona geografia/gdd – 4 klasa komunikacja i style negocjacji/gdd- 4 klasa			
9	4tpż t. żywienia i usług gastronomicznych	zasady żywienia/gdd – 2 klasa kultura i psychologia pracy/gdd – 3 klasa rozszerzony j.polski/gdd – 4 klasa porady żywieniowe/gdd- 4 klasa			
10	4hpt t.hotelarstwa	Działalność recepcji/gdd – 2 klasa kultura i psychologia pracy/gdd – 3 klasa rozszerzona geografia /gdd – 4 klasa komunikacja i style negocjacji/gdd- 4 klasa			
	4hpt t.organizacji turystyki	systemy informatyczne w turystyce/gdd – 2 klasa kultura i psychologia pracy/gdd – 3 klasa rozszerzony geografia/gdd – 4 klasa przewodnictwo turystyczne/gdd- 4 klasa			

Technikum nr 7 Projektowania i Stylizacji Ubioru

LP	Klasa/zawód	godziny do dyspozycji dyrektora			
1	1ta t przemysłu mody	rozszerzony j. angielski/gdd/1 i 2 klasa kultura i psychologia pracy/gdd/4 klasa rysunek żurnalowy/gdd/3 klasa			
2	1tb t.fotografii i multimedków	rozszerzony z j.polski/gdd/1 i 2 klasa kultura i psychologia pracy/gdd/4 klasa nowoczesne technologie fotograficzne/gdd/3 klasa			
3	1tc t.usług fryzjerskich	rozszerzony j. polski/gdd/1 i 2 klasa kultura i psychologia pracy/gdd/4 klasa elementy charakteryzacji/gdd/3 klasa			
4	1td t.fotografii i multimedków	rozszerzony z j.polski/gdd/1 i 2 klasa kultura i psychologia pracy/gdd/4 klasa nowoczesne technologie fotograficzne/gdd/3 klasa			
5	1te t.stylista	rozszerzony j. polski/gdd/1 i 2 klasa kultura i psychologia pracy/gdd/4 klasa rysunek żurnalowy/gdd/3 klasa			
6	1tf t.fotografii i multimedków	rozszerzony j.polski/gdd/1 i 2 klasa kultura i psychologia pracy/gdd/4 klasa nowoczesne technologie fotograficzne/gdd/3 klasa			

7	1 tg t. przemysłu mody / t.usług fryzjerskich	rozszerzony j. angielski/gdd/1 i 2 klasa kultura i psychologia pracy/gdd/4 klasa rysunek żurnalowy/gdd/3 klasa elementy charakteryzacji/gdd/ 1 klasa
8	2 taa t. przemysłu mody / t.usług fryzjerskich	rozszerzenie z geografii/gdd/1 i 2 klasa rozszerzenie z j.angielskiego/gdd/1 i 2 klasa kultura i psychologia pracy/gdd/4 klasa elementy charakteryzacji/gdd/3 klasa rysunek żurnalowy /gdd/1 klasa
9	2 tab t.stylista	rozszerzony j. angielski/gdd/1 i 2 klasa kultura i psychologia pracy/gdd/4 klasa rysunek żurnalowy/gdd/3 klasa
10	2 tac t.fotografii i multimediów	rozszerzony j.polski/gdd/1 i 2 klasa nowoczesne technologie fotograficzne/gdd/3 klasa kultura i psychologia pracy/gdd/4 klasa
11	2 tad t.fotografii i multimediów	rozszerzony j.polski/gdd/1 i 2 klasa nowoczesne technologie fotograficzne/gdd /3 klasa kultura i psychologia pracy/gdd/4 klasa
12	3 ta t. przemysłu mody	rozszerzony j.polski/gdd/ 2 i 5 klasa rysunek żurnalowy /gdd/2 klasa kultura i psychologia pracy/gdd/3 klasa
13	3tb t.fotografii i multimediów	rozszerzony j.polski/gdd/2 i 4 klasa nowoczesne technologie fotograficzne/gdd/3 klasa kultura i psychologia pracy/gdd/4 klasa
14	3 tc t.usług fryzjerskich	rozszerzony j. angielski/gdd/3 i 5 klasa elementy charakteryzacji/gdd/2 klasa kultura i psychologia pracy/gdd/4 klasa
15	3 td t.fotografii i multimediów	rozszerzony j.polski/gdd/2 i 4 klasa nowoczesne technologie fotograficzne/gdd/3 klasa kultura i psychologia pracy/gdd/4 klasa
16	4 tpa t. przemysłu mody / t.fotografii i multimediów	rozszerzony j.angielski/gdd/1 klasa rozszerzony j.polski/gdd/1 klasa projektowanie i stylizacja/gdd/2 klasa cyfrowa obróbka obrazu/gdd/ 2 klasa kultura i psychologia pracy/gdd/4 klasa
17	4 tbp t.fotografii i multimediów	rozszerzony j.angielski/gdd/4 klasa rozszerzony j.polski/gdd/3 klasa kultura i psychologia pracy/gdd/4 klasa cyfrowa obróbka obrazu/gdd/2 klasa
18	4 tpc t.usług fryzjerskich	rozszerzony j.angielski/gdd/3 i 4 klasa kultura i psychologia pracy/gdd/4 klasa stylizacja/gdd/ 2 klasa

Wyniki próbnych matur w roku szkolnym 2022/2023

Próbna Matura z Operonem - wyniki klas**Formuła 2015 dla szkół ponadgimnazjalnych****Centrum Kształcenia Zawodowego i Ustawicznego**ul. Grota-Roweckiego 64
41-200 SOSNOWIEC**Technikum nr 1 - Zdawalność przedmiotów w klasach**

klasa	Język polski Poziom podstawowy	Matematyka Poziom podstawowy	Język angielski Poziom podstawowy	Język angielski Poziom rozszerzony
4Eag	41%	48%	100%	100%
4Ebg	33%	8%	96%	100%
4Ecg	33%	13%	82%	50%

Technikum nr 3 - Zdawalność przedmiotów w klasach

klasa	Język polski Poziom podstawowy	Matematyka Poziom podstawowy	Język angielski Poziom podstawowy	Język angielski Poziom rozszerzony
4GŻ	22%	17%	63%	56%
4THG	22%	13%	73%	85%

Technikum nr 7 - Zdawalność przedmiotów w klasach

klasa	Język polski Poziom podstawowy	Matematyka Poziom podstawowy	Język angielski Poziom podstawowy	Język angielski Poziom rozszerzony
4Tag	78%	25%	82%	100%
4Tbg	56%	5%	65%	57%

Podsumowanie**Zdawalność przedmiotów w szkole z przedmiotów obowiązkowych**

szkoła	Język polski Poziom podstawowy	Matematyka Poziom podstawowy	Język angielski Poziom podstawowy
CKZIU	38%	17%	82%

Sosnowiec, dnia 03.02.2023r.



Urząd Miejski w Sosnowcu
WYDZIAŁ EDUKACJI
41-200 Sosnowiec
ul. S. Staszica 62

Dyrekcja Centrum Kształcenia Zawodowego i Ustawicznego w Sosnowcu ul. Kilińskiego 25
przekazuje następujące informacje szkół wchodzących w skład centrum:

- 1) Wyniki próbnych matur 2022/2023
- 2) „godziny do dyspozycji dyrektora”

DYREKTOR
Centrum Kształcenia Zawodowego i Ustawicznego
w Sosnowcu, ul. Kilińskiego 25

mgr *Jacek Górski*

Przeznaczenie „godzin do dyspozycji dyrektora”, w poszczególnych oddziałach

I.p.	szkoła	klasa	Ilość godzin do dyspozycji dyrektora	Nazwa przedmiotu
1	Technikum nr 6 Grafiki, Logistyki i Środowiska im. Legionów Polskich	4AP6	1	Kształcenie kompetencji zawodowych
		4BP6	1	Kształcenie kompetencji zawodowych
		4CP6	1	Kształcenie kompetencji zawodowych
		4DP6	1	Kształcenie kompetencji zawodowych
		4EP6	1	Kształcenie kompetencji zawodowych
2	Branżowa Szkoła I Stopnia nr 7 Samochodowo-Mechatroniczna im. Jana Kilińskiego	I	1	Kreatywność zawodowa
		II	1	Kreatywność zawodowa
		III	1	Kreatywność zawodowa
3	Technikum nr 5 Samochodowo-Mechatroniczne im. Jana Kilińskiego	IV	1	Kształcenie kompetencji zawodowych
4	Branżowa Szkoła II Stopnia nr 2	II	1	Kształcenie kompetencji zawodowych
5	Technikum nr 4 Transportowe	4AP	1	Kształtowanie kompetencji zawodowych
		4BP	1	
		4CP	1	
		4DP	1	
6	Liceum Ogólnokształcące dla Dorosłych	4BLD	2	Język polski
		3ALD	1	Język polski
		2ALD	1	Język polski
7	Branżowa Szkoła I Stopnia	1AS	1	Kreatywność zawodowa
		1BS	1	Kreatywność zawodowa
		2SA	1	Kreatywność zawodowa
		2BS	1	Kreatywność zawodowa
		3AP	1	Kreatywność zawodowa

		3B1	1	Kreatywność zawodowa
		3C1	1	Kreatywność zawodowa
		3D1	1	Kreatywność zawodowa
8	Branżowa Szkoła I Stopnia nr 2	1W	1	Kreatywność zawodowa
		2WP	1	Kreatywność zawodowa
		3WP	1	Kreatywność zawodowa
9	Branżowa Szkoła I Stopnia nr 3 Architektoniczno Budowlana	1AM	1	Kreatywność zawodowa
		2M	1	Kreatywność zawodowa
		3MP	1	Kreatywność zawodowa
10	Technikum nr 2 Architektoniczno –Budowlane	4A2P	1	Kształcenie kompetencji zawodowych

Handwritten signature

Analiza wyników próbnego egzaminu maturalnego z j.polskiego przeprowadzonego w Liceum Ogólnokształcącym dla Dorosłych w CKZIU

Listopad 2022 - klasa 7BLD

Liczba słuchaczy w klasie - 9 osób

Liczba obecnych na próbnym egzaminie maturalnym - 7 osób

Próbny egzamin maturalny z języka polskiego na poziomie podstawowym był przeprowadzony według nowej Formuły Egzaminu Maturalnego 2023. Sprawdzał on : umiejętność odczytywania, porównywania, analizowania problematyki dwóch tekstów nieliterackich (Część 1. Język polski w użyciu), znajomość zagadnień z historii literatury (Część 2. Test historycznoliteracki) oraz tworzenie wypowiedzi argumentacyjnej (Część 3. Wypracowanie). Na rozwiązanie zadań z obu arkuszy zdający mieli 240 minut i sami decydowali o kolejności i rozłożeniu w czasie pracy nad poszczególnymi częściami egzaminu.

Zdający dobrze poradzili sobie z zadaniami zamkniętymi m.in.: z zadaniami wyboru wielokrotnego, zadaniami typu prawda-falsz i zadaniami na dobieranie. W większości jednak pomijali zadanie otwarte. Jednym z zadań w części 1. (Język polski w użyciu) jest notatka syntetyzująca, ale żaden zdający nie wykonał tego zadania. W części (Test historycznoliteracki) znajdują się 2 zadania egzaminacyjne dotyczące różnych okresów literackich, zdający także w większości pominieli te zadania lub dawali błędne odpowiedzi. Nie potrafili także napisać samodzielnie wypracowania.

Wnioski do dalszej pracy:

- trzeba ćwiczyć umiejętność pisania streszczeń i wypracowań - wypowiedzi argumentacyjnej oraz interpretacji tekstu poetyckiego,
- formułowania własnych myśli, uzasadnień i wniosków,
- rozpoznawanie środków językowych i ich funkcji w tekście
- wyróżniania argumentów, pojęć w tekście argumentacyjnym,
- pogłębionej analizy lektur obowiązkowych w oparciu o zrozumienie problematyki utworu.

Barbara Rzesutek

Próbna matura z matematyki w Liceum Ogólnokształcącym dla Dorosłych 2022

Słuchacze klasy czwartej Liceum Ogólnokształcącego dla Dorosłych w dniu 5 grudnia 2022 roku pisali maturę próbną z matematyki - poziom podstawowy formuła 2023 tzw. nową maturę. Arkusz egzaminacyjny zawierał 26 zadań. Wśród zadań znajdowały się zadania zamknięte, otwarte oraz nowy typ zadań, zadania z luką a także zadania wielokrotnego wyboru.

Słuchacz rozwiązując zadania mógł uzyskać maksymalnie 46 punktów. Najwięcej 11 punktów uzyskało trzech słuchaczy, najmniej 5 punkt 1 słuchacz. Średnia punktów uzyskanych przez słuchaczy wyniosła 18,3%.

Najtrudniejsze dla słuchaczy były zadania otwarte, które wymagały dokładnej analizy treści zadania i zaplanowania metody rozwiązania. Trudne okazało się zadanie wielokrotnego wyboru z powodu dużej ilości przekształceń algebraicznych, które należało wykonać w celu wybrania właściwej odpowiedzi. Zadanie z wartością bezwzględną okazało się dla słuchaczy raczej proste podobnie jak zadania dotyczące danych statystycznych, obliczania średniej arytmetycznej.

W celu uzyskania lepszych wyników matury należy kształcić umiejętności poprawnego wykonywania obliczeń matematycznych, dokładnej i uważnej analizy treści zadań, powtórzenia tych zagadnień, które okazały się za trudne z powodu braków w wiadomościach.

Analiza matur próbnych z języka angielskiego dla uczniów SB II

Uczniowie SB II stopnia w ilości 3 uczniów napisali maturę próbną z języka angielskiego, 2 osoby uzyskały oceny procentowe powyżej 30 % w tym 1 osoba napisała maturę próbną z oceną 90%, jedna osoba uzyskała wynik negatywny poniżej 30%.

Oceny procentowe

1. uczeń- 18%, zadanie 10 pisanie 0 punktów
2. uczeń- 58%, zadanie 10 pisanie 0 punktów
3. uczeń- 90%, zadanie 10 pisanie-7 punktów(70%)

Analiza

1. Uczniowie w sposób zadawalający wykonali ćwiczenia z rozumienia ze słuchu. Poprawność wykonanych ćwiczeń w zakresie 60%
2. Ćwiczenia ze zrozumienia tekstów pisanych również były przez uczniów wykonane w stopniu zadawalającym- średni wynik dla tego ćwiczenia to 70%
3. Jeden uczeń wykonał wszystkie ćwiczenia ze zrozumienia ze słuchu i czytania ze zrozumieniem z wynikiem 100%
4. Najslabiej na maturze próbnej wypadła część matury związana z pisaniem krótkiej formy użytkowej- mail z informacją do znajomych.

Wnioski

1. Z uwagi na fakt że najtrudniejszą umiejętnością dla uczniów jest przekazywanie informacji w formie pisemnej, celem jest
 - a/ przypomnienie i powtarzanie podstawowych zasad gramatycznych niezbędnych w pisaniu komunikatów o charakterze użytkowym tj. maile, posty, informacje na bołgu, itp.
 - b/ przypomnienie i powtórzenie czasów niezbędnych w przekazywaniu informacji z przeszłości, terażniejszości i informacji dotyczących przyszłości.
 - c/ wykonywanie dodatkowych ćwiczeń na zastosowanie czasów na zajęciach lekcyjnych jak i w domu w postaci prac domowych.
2. Pisanie modelowych form użytkowych na zajęciach lekcyjnych.
3. Powtórzenie zwrotów i wyrażeń niezbędnych do pisania informacji na temat przeszłości, terażniejszości, planowania i organizowanie czynności przyszłych.
4. Powtarzania i uzupełnianie słownictwa związanego z sytuacjami dnia codziennego w formie wykonywanych ćwiczeń zarówno otwartych jak zamkniętych.

Analiza wyników próbnego egzaminu maturalnego z j.polskiego

Listopad 2022 - klasa 3BII

Liczba słuchaczy w klasie 3BII - 7 osób

Liczba obecnych na próbnym egzaminie - 3 osoby

Próbny egzamin z języka polskiego na poziomie podstawowym polegał na rozwiązaniu zadań z arkuszy egzaminacyjnych, w pierwszym zestawie zadań sprawdzających stopień rozumienia różnych warstw tekstu nieliterackiego, w drugim napisaniu wypracowania związanego z tekstem literackim wskazanym w temacie.

Zdający dobrze poradzili sobie z pierwszą częścią egzaminu, czyli testem sprawdzającym czytanie ze zrozumieniem. Natomiast w większości nie potrafili napisać wypracowania.

Czytanie ze zrozumieniem – średni wynik 45%

Wypracowanie – średni wynik 0%

Maturzyści potrafili:

- wyszukiwać, odtwarzać informacje,
- odczytywać sens całego tekstu nieliterackiego oraz fragmentów,
- odczytywać znaczenia wyrazów użytych w tekście,
- formułować stanowisko w tekście nieliterackim.

Wnioski do dalszej pracy:

- trzeba ćwiczyć umiejętność pisania wypracowań - wypowiedzi argumentacyjnej oraz interpretacji tekstu poetyckiego,
- formułowania własnych myśli, uzasadnień i wniosków,
- wyróżniania argumentów, pojęć w tekście argumentacyjnym,
- pogłębionej analizy lektur obowiązkowych w oparciu o zrozumienie problematyki utworu.

Barbara Rzesutek

WYNIKI PRÓBNEJ MATURY Z MATEMATYKI
Z MATEMATYKI

Lp.	Wynik egzaminu (pkt)	Wynik egzaminu (%)
1.	2	3,45
2.	5	8,62
3.	nb	nb
4.	8	13,79
5.	nb	nb
6.	10	17,24
	25	43,1

Średni wynik klasy: 10,76 %

Umiejętności (zadania), które wypadły najlepiej:	Umiejętności (zadania), które wypadły najgorzej:						
Obliczenia procentowe	Działania na liczbach						
Odczytywanie własności funkcji z wykresu	Działania na wyrażeniach algebraicznych						
Język matematyki	Zadania tekstowe wymagające samodzielnego myślenia a nie tylko zastosowania algorytmu						
Miejsca zerowe funkcji	Zadania na dowodzenie						
	Stereometria						
	Równania wielomianowe						
	Ciągi: arytmetyczny i geometryczny						
	Geometria analityczna						
	Funkcja kwadratowa						

Wnioski do dalszej pracy:

- doskonalic umiejętności rachunkowe,
- utrwalic obliczenia procentowe
- pracować nad odczytywaniem tekstu zadań ze zrozumieniem,
- ćwiczyć opracowywanie przez uczniów planu i analizowanie zadania na każdym etapie rozwiązywania.
- utrwalic podstawowe wzory, definicje i algorytmy postępowania w sytuacjach typowych,
- pokazywać różne sposoby rozwiązywania, ćwiczyć opisywanie treści zadania za pomocą wyrażenia algebraicznego, równania i układu
- kontrolować systematyczność uczniów
- stosować różnorodne metody nauczania w celu zwiększenia aktywności uczniów

Jarosława Dąbrowska

Handwritten signature

Analiza wyników matur próbnych („Z OPERONEM”) – Technikum nr 2
język polski, klasa IV technikum, na podbudowie gimnazjum

lp	arkusz 1 (czytanie ze zrozumieniem)	arkusz 2 (wypracowanie)	suma pkt	%
1	8	0	8	11
2	17	19	36	51
3	8	18	26	37
4	13	0	13	19
5	4	16	20	29
6	14	16	30	43
7	12	17	29	41
8	6	0	6	9
9	15	20	35	50
10	13	20	33	47
11	11	0	11	16
12	16	19	35	50
13	10	7	17	24
14	7	11	18	26
15	13	17	30	43
16	17	30	47	67

Przystąpiło – 16 uczniów

Zdało – 9 uczniów – 56,25%

punkty	Procenty
47	67

Najwyższy
Najniższy

punkty	Procenty
6	9

wynik
wynik

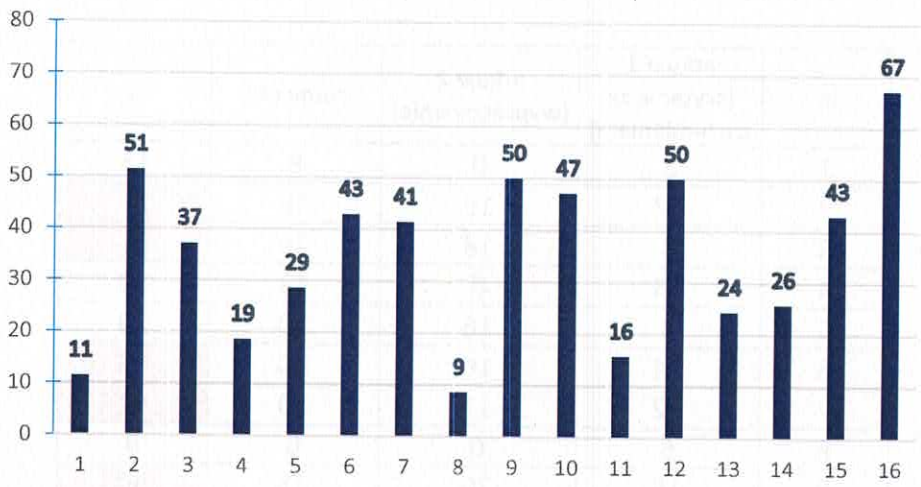
Przyczyny niezdanej matury

- Brak wypracowania – 2 uczniów – ilość punktów z arkusza1, nawet maksymalna nie daje możliwości uzyskania minimum 30%
- Zbyt krótkie wypracowania – 2 uczniów - nieosiągnięcie liczby min 250 słów powoduje, że nie ocenia się wielu aspektów pracy (m.in. język, styl), co znacząco obniża punktację ogólną
- Niezrealizowane kryterium „zgodności z tematem” – 2 osoby, co dyskwalifikuje wypracowanie (0 punktów)

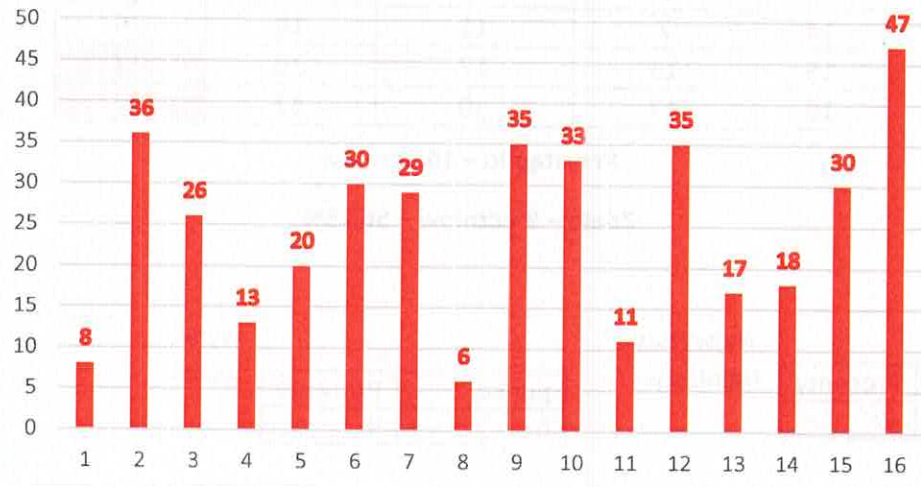
Wnioski

- Przypominanie kryteriów i warunków pozytywnego wyniku z egzaminu w części pisemnej
- Analiza tematów wypracowań z dostępnych na stronie CKE arkuszy w celu omówienia przykładowych odwołań
- Konieczność powtórzenia lektur obowiązujących w całości

Wartości procentowe



Wartości punktowe



Handwritten signature

Technikum nr 2 Architektoniczno-Budowlane w Sosnowcu
Analiza wyników próbnego pisemnego egzaminu maturalnego z języka angielskiego r. szk. 2022/2023
(egzamin maturalny w formule 2015, poziom podstawowy)

Nr zadania	Rozumienie ze słuchu						Rozumienie tekstów pisanych						Znajomość środków językowych		Wypowiedź pisemna 10	Razem	Wynik w %	Zdał/ nie zdał
	1	2	3	4	5	6	7	8	9	10								
Ilość pkt do uzyskania	4	6		4	3	5		3	5		8	5	9	10	50			
Kod ucznia*																		
A1	2	6		4	3	4		1	4		5	4	4	7	39	78	Zdał	
A2	3	4		1	3	3		1	3		3	3	3	4	27	54	Zdał	
A3	1	2		1	3	3		3	1		1	2	1	1	20	40	Zdał	
A4	4	2		0	4	4		3	5		5	4	4	7	33	66	Zdał	
A5	4	6		4	3	5		3	5		5	4	4	9	47	94	Zdał	
A6	4	5		4	3	4		3	4		5	4	4	9	45	90	Zdał	
A7	1	2		2	3	4		3	4		0	1	1	7	26	52	Zdał	
A8	1	2		4	1	3		2	3		3	2	2	4	25	50	Zdał	
A9	0	2		0	3	2		0	2		2	0	0	4	15	30	Zdał	
A10	1	3		0	3	4		2	3		3	2	2	7	27	54	Zdał	
A11	4	4		3	3	5		3	5		5	4	4	6	41	82	Zdał	
A12	1	6		4	3	4		2	4		2	3	3	9	39	78	Zdał	
A13	0	1		1	1	3		1	3		3	1	1	4	15	30	Zdał	
A14	3	4		4	3	5		3	5		4	3	3	10	45	90	Zdał	
A15	1	1		2	2	4		2	4		2	2	4	4	24	48	Zdał	
A16	0	1		1	2	1		0	1		1	1	1	0	9	18	Nie zdał	
Łatwość zadania/arkusza**	0,52	0,53	0,56	0,54	0,8	0,72	0,66	0,68	0,68	0,68	0,66	0,61	0,52	0,57	0,59	-	-	
	umiarkowanie trudne	umiarkowanie trudne	umiarkowanie nie trudne	umiarkowa nie trudne	łatwe	łatwe	umiarkowanie trudne	umiarkowanie trudne	umiarkowanie trudne	umiarkowanie trudne	umiarkowanie trudne	umiarkowanie trudne	umiarkowanie trudne	umiarkowanie trudne	umiarkowanie trudne	umiarkowanie trudne	-	
	Sredni wynik punktowy i procentowy:																	
	29,8 59,6																	

* Kody uczniów nadane zostały w celu opracowania i prezentacji niniejszego zestawienia.

** Przyjęta interpretacja wskaźnika łatwości:

0 – 0,29	0,30 – 0,49	0,50 – 0,69	0,70 – 0,89	0,90 – 1
bardzo trudne	trudne	umiarkowanie trudne	łatwe	bardzo łatwe

Podsumowanie

Ilość uczniów, którzy przystąpili do egzaminu	16
Ilość uczniów, którzy zdali egzamin	15
Procent uczniów, którzy zdali egzamin	93,75%
Ilość uczniów, którzy nie zdali egzaminu	1
Procent uczniów, którzy nie zdali egzaminu	6,25%
Średni wynik punktowy	29,8
Średni wynik procentowy	59,6%
Najwyższy uzyskany wynik	94%
Najniższy uzyskany wynik	18%
Trudność arkusza	umiarkowanie trudny
Najniższa wartość wskaźnika łatwości zadania	0,52
Typ zadania o najniższej wartości wskaźnika łatwości	Rozumienie wypowiedzi ze słuchu: znajdowanie w tekście określonych informacji. Znajomość środków językowych.
Najwyższa wartość wskaźnika łatwości zadania	0,8
Typ zadania o najwyższej wartości wskaźnika łatwości	Rozumienie tekstu pisanego (test wyboru).

Podsumowanie i wnioski:

1. Do próbnego egzaminu przystąpili wszyscy uczniowie klasy:
 - jedna osoba otrzymała poniżej 30% i nie zdała egzaminu,
 - 5 osób (31,25%) otrzymało wynik 30-50% ,
 - 6 osób (37,5%) otrzymało wynik 51-80%,
 - 4 osoby (25%) otrzymały wynik powyżej 81%.
2. Wyniki w zakresie poszczególnych wymagań edukacyjnych:
 - najlepiej wypadło rozumienie tekstów pisanych,
 - rozumienie tekstów słuchanych, znajomość środków językowych oraz wypowiedź pisemna są na podobnym poziomie.
3. Uczniowie:
 - otrzymali informacje o wynikach egzaminu wraz z indywidualnym komentarzem dotyczącym mocnych stron oraz obszarów wymagających poprawy,
 - obejrżeli własne arkusze egzaminacyjne oraz omówili błędy,
 - otrzymali wskazówki do dalszej pracy oraz wskazówki dotyczące wykorzystania zasobów Internetu w samodzielnej pracy.
4. Wnioski do pracy na zajęciach lekcyjnych w 2 półroczu:
 - ćwiczyć typy zadań, które wypadły najslabiej,
 - rozwijać znajomość środków językowych,
 - ćwiczyć umiejętność rozwijania wypowiedzi pisemnych,
 - ćwiczyć świadomość językową oraz umiejętność autokorekty.

Analiza wyników próbnego egzaminu maturalnego z matematyki w Technikum nr 2 Architektoniczno-Budowlanym (2022r.)

Arkusz egzaminacyjny próbnej matury z matematyki na poziomie podstawowym składał się z 27 zadań zamkniętych oraz 7 zadań otwartych.

Za rozwiązanie wszystkich zadań zdający mógł otrzymać 46 punktów. Warunkiem zdania egzaminu było otrzymanie przez zdających 30% punktów możliwych do uzyskania za rozwiązanie wszystkich zadań w arkuszu. Spełniło go sześćcioro uczniów spośród szesnastu przystępujących do egzaminu, co stanowi 37,5 % zdających.

Parametry danych statystycznych]]	Technikum nr 2
Liczba uczniów, którzy przystąpili do egzaminu	16
Liczba uczniów, którzy zdali egzamin	6
Odsetek uczniów, którzy zdali egzamin	37,5 %
Średni wynik	11,44 pkt
Mediana (wynik środkowy)	10
Odchylenie standardowe	4,05
Maksymalny wynik	19 pkt
Minimalny wynik	6 pkt

Najczęstszą przyczyną niepowodzeń zdających maturę z matematyki jest brak odpowiedniej sprawności rachunkowej, nieznajomość praw i własności działań, nieuwaga prowadząca do błędów przy obliczeniach. Zdający popełniają błędy rachunkowe, które często utrudniają lub uniemożliwiają dokończenie rozwiązania.

Duży problem stanowi brak umiejętności rozwiązywania zadań, w których rozważane wielkości nie mają konkretnych wartości liczbowych oraz zadania wymagające dowodzenia i argumentowania.

Główne czynniki, które przyczyniły się do wyników próbnej matury to niesystematyczne uczęszczanie na zajęcia lekcyjne oraz niesystematyczna praca .

Wnioski do dalszej pracy:

- rozвивać umiejętności czytania treści zadania ze zrozumieniem,
- pracować nad poprawnością zapisu matematycznego ,
- zwrócić większą uwagę na rozwijanie umiejętności dowodzenia i argumentowania,
- zachęcać do systematycznego uczestniczenia w zajęciach oraz systematycznej pracy.

Analiza wyników próbnego egzaminu maturalnego z Operonem 2022 z języka angielskiego.

Do próbnej matury z języka angielskiego z Operonem w Technikum Transportowym nr 4 przystąpiło **93 uczniów**. Zdało **87 uczniów** co stanowi **93,5%**.

Najwyższy wynik 50 punktów (100 %) osiągnęły 3 osoby. Najniższy wynik 9 punktów czyli 18% zdobyły dwie osoby . Egzaminu nie zdało **6 uczniów** co stanowi **6,5%**.
Średni wynik wyniósł 28,5 punkty czyli **57%**.

Wyniki prezentuje tabela.

	Matura próbna - poziom podstawowy			
	liczba zdających	średni wynik	zdało uczniów	zdawalność
Technikum nr 4	93	57%	87	93,5%

Tabela 1. Wyniki matury pisemnej na poziomie podstawowym.

Na podstawie analizy wyników można sformułować poniższe **wnioski**:

- absolwenci opanowali podstawowe umiejętności sprawdzane i oceniane na egzaminie o czym świadczy wysoka zdawalność
- średni wynik jest o 10 punktów procentowych niższy w porównaniu z rokiem poprzednim
- część uczniów nie podjęła próby stworzenia wypowiedzi pisemnej
- najslabiej wypadły zadania z sekcji środki językowe

Mając na uwadze poprawę wyników w kolejnym roku dalsza praca z uczniami powinna położyć nacisk na następujące elementy:

- omawianie wszystkich kryteriów oceny wypowiedzi pisemnych
- przypominanie uczniom o uważnym czytaniu poleceń i treści zadań oraz konieczności dokładnej analizy tekstów w zadaniach
- zwiększenie ilości ćwiczeń otwartych koncentrując się zwłaszcza na parafrazach i tłumaczeniu fragmentów zdań
- doskonalenie umiejętności stosowania odpowiednich struktur leksykalno-gramatycznych umożliwiających formułowanie wypowiedzi pisemnej
- wzbogacanie słownictwa, które jest istotnym elementem we wszystkich częściach egzaminu

Wyniki opracowała: Monika Stępniewska

Centrum Kształcenia Zawodowego i Ustawicznego

Technikum nr 4 Transportowe

RAPORT

RODZAJ BADANIA:

Badanie poziomu wiedzy i umiejętności w klasach maturalnych - próbny egzamin maturalny z języka polskiego (OPERON).

PRZEDMIOT:

język polski

CEL BADANIA:

Zdiagnozowanie stanu przygotowania uczniów do pisemnego egzaminu maturalnego z języka polskiego

ORGANIZACJA:

- data przeprowadzenia badania: listopad 2022
- czas badania: 170 minut
- prowadzący badania: J. Czuber, B. Lasota, B. Olczyk
- badana grupa: klasy maturalne (po gimnazjum)
- forma badania: arkusz maturalny przygotowany przez wydawnictwo Operon

WYNIKI BADANIA:

(szczegółowe wyniki znajdują się w załączniku do raportu)

Klasa 4AG

Do egzaminu przystąpiło 26 osób.

Najwyższy wynik 64%

Najniższy wynik 2%

Średni wynik 30%

Zdało 12 osób. Nie zdało 14.

Klasa 4BG

Do egzaminu przystąpiło 27 osób.

Najwyższy wynik 80%

Najniższy wynik 7%

Średni wynik 36%

Zdało 16 osób. Nie zdało 11.

Klasa 4 CG

Do egzaminu przystąpiło 28 osób.

Najwyższy wynik 68%

Najniższy wynik 15%

Średni wynik 39%

Zdało 20 osób. Nie zdało 8.

Klasa 4 DG

Do egzaminu przystąpiło 21 osób.

Najwyższy wynik 60%

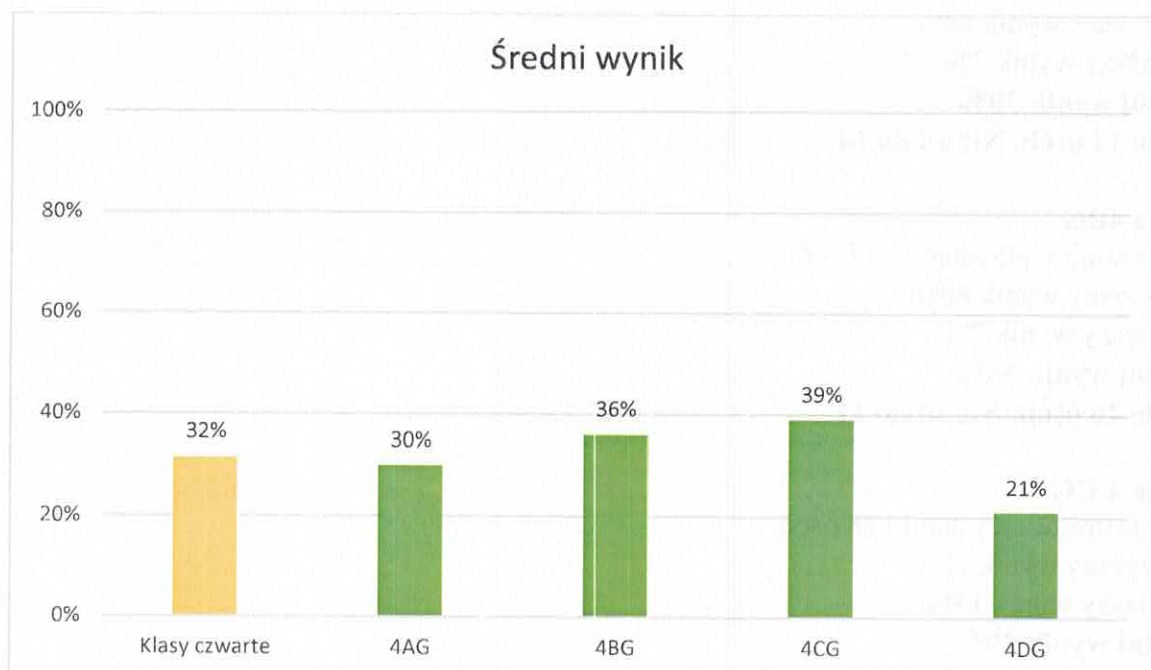
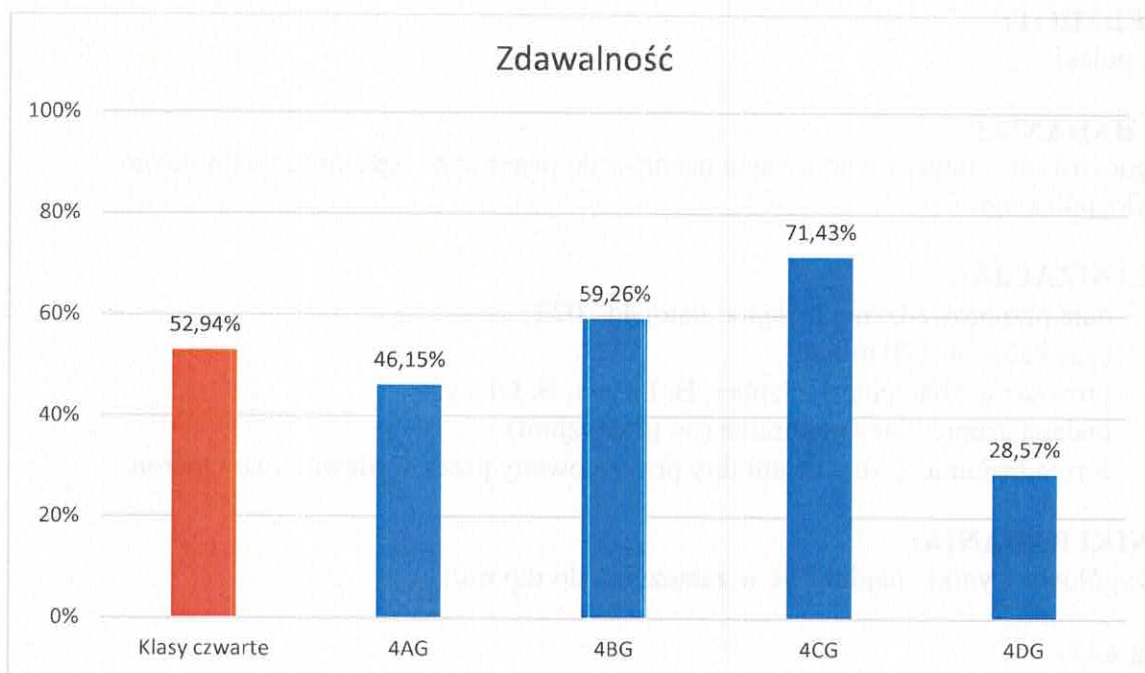
Najniższy wynik 5%

Średni wynik 21%

Zdało 6 osób. Nie zdało 15.

Średni wynik procentowy wynosi 31,5%.

Najwyższy wynik procentowy uzyskała klasa 4CG 39%, a najniższy klasa 4DG 21%.



Handwritten signature

WNIOSKI

Wyniki badania są bardzo niepokojące. Na 102 osoby piszące, egzaminu nie zdało aż 48 uczniów, co stanowi niemal 50% zdających. Powodów takiego stanu rzeczy jest kilka. Jednak najważniejszy wydaje się brak wiedzy. Nauczanie zdalne zdemotywoowało uczniów, a niechęć do czytania w ogóle, w tym również czytania lektur, bardzo negatywnie odbiła się na poziomie posiadanych przez młodzież wiadomości. Zdalne nauczanie pozbawiło ich też możliwości ćwiczenia umiejętności kluczowych. Popełniane przez maturzystów błędy rzeczowe, a także ogólnikowość sformułowań, powierzchowność formułowanych sądów, zdecydowanie obniżały wartość prac, a nawet dyskwalifikowały je, generując egzaminacyjne porażki. Zdarzały się też niestety rozprawki, w których piszący nie osiągnęli wymaganej ilości słów, co skutkowało zwykle bardzo niskim wynikiem.

Często obserwowany był też niedojrzały, lekceważący stosunek do egzaminu, o czym świadczyły między innymi: ignorowanie części pytań w czytaniu ze zrozumieniem czy niepodejmowanie próby napisania wypracowania. Uczniowie nie potrafili posługiwać się umiejętnościami nabytymi w poprzednich etapach edukacyjnych, gdyż nie uczyli się systematycznie i ignorowali konieczność powtórzeń materiału.

Młodzież powinna zdecydowanie przeanalizować swoje możliwości przed potwierdzeniem deklaracji maturalnej, tym bardziej, że wyniki egzaminu potwierdzają słabe oceny semestralne uczniów z języka polskiego.

MOCNE STRONY:

(w zakresie badanych umiejętności)

Uczniowie nie mieli większych trudności z odczytywaniem informacji podawanych wprost. W miarę dobrze radzili sobie ze streszczaniem.

SŁABE STRONY:

(w zakresie badanych umiejętności)

- nieumiejętność funkcjonalnego wykorzystania tekstów kultury dla rozwinięcia tematu;
- brak kontekstów interpretacyjnych;
- oderwanie analizy od interpretacji;
- trudności z formułowaniem tezy;
- nieumiejętność formułowania samodzielnych, własnych odpowiedzi na pytania do tekstów publicystycznych;
- streszczanie, zamiast wnioskowania;
- brak znajomości lektur obowiązkowych;
- nieumiejętność dostosowania formy wypowiedzi do sytuacji komunikacyjnej;
- niespełnianie wymogów formalnych – kryterium 250 słów w wypowiedzi pisemnej;
- przestrzeganie poprawności językowej;
- przestrzeganie poprawności ortograficznej;
- zastępowanie argumentacji streszczeniami.

DZIAŁANIA NAPRAWCZE:

- ćwiczenie umiejętności formułowania samodzielnych odpowiedzi na pytania do tekstów publicystycznych oraz popularnonaukowych;
- powtórzenie zagadnień z gramatyki języka polskiego;
- ćwiczenia w analizowaniu tekstów literackich;
- ćwiczenia formułowania wstępów i podsumowań wypowiedzi pisemnych;
- ćwiczenie spójności dobieranych do tezy argumentów;
- doskonalenie umiejętności odróżniania argumentów od przykładów;
- przypomnienie najważniejszych motywów literackich pojawiających się w tekstach lektur obowiązkowych oraz innych tekstach kultury;
- poszerzanie interpretacji utworów o konteksty;
- ćwiczenie umiejętności stawiania tezy w obrębie różnorodnych tematów;
- ćwiczenie porządkowania argumentacji;
- ćwiczenie formułowania własnego stanowiska i jego uzasadnienia;
- ćwiczenie rozpoznawanie środków językowych i ich funkcji w tekście;
- wskazywanie na potrzebę określenia problemu czytanego tekstu, a nie jego tematu;
- przypominanie zasad ortografii i interpunkcji, doskonalenie umiejętności ich stosowania.

Po konsultacji z nauczycielami prowadzącymi badanie raport sporządziła:

mgr Bożena Lasota

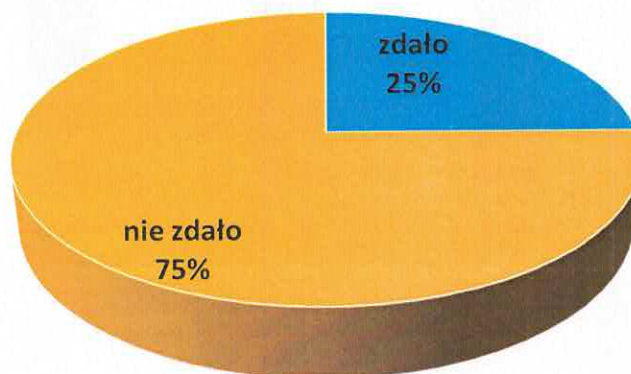
RAPORT Z PRÓBNEGO EGZAMINU MATURALNEGO Z MATEMATYKI

TECHNIKUM NR 4

ROK SZKOLNY 2022/2023

Data badania	23.11.2022 r.	
Ilość wszystkich uczniów	109	
Pisało	102	94%
Średni wynik	-----	24%
Zaliczyło test	26	25%
Nie zaliczyło	76	75%
Najwyższy wynik	-----	70%
Najniższy wynik	-----	0%

**Zdawalność próbnego egzaminu maturalnego z matematyki
w Technikum nr 4
w roku szkolny 2022/2023**

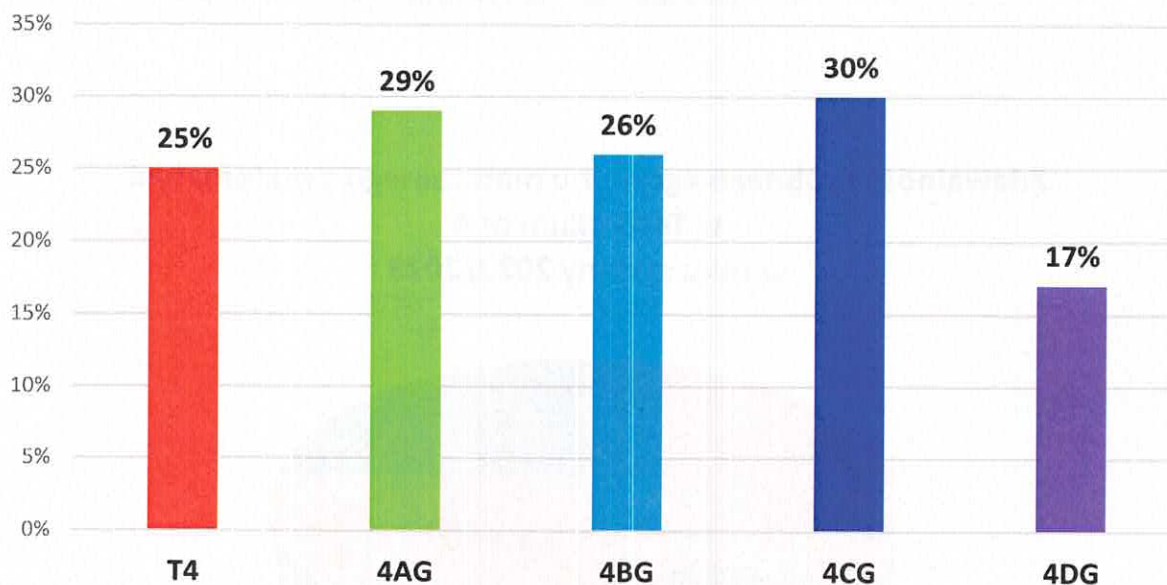


[Signature]

**DANE STATYSTYCZNE PRÓBNEGO EGZAMINU MATURALNEGO Z MATEMATYKI
W POSZCZEGÓLNYCH KLAS TECHNIKUM NR 4**

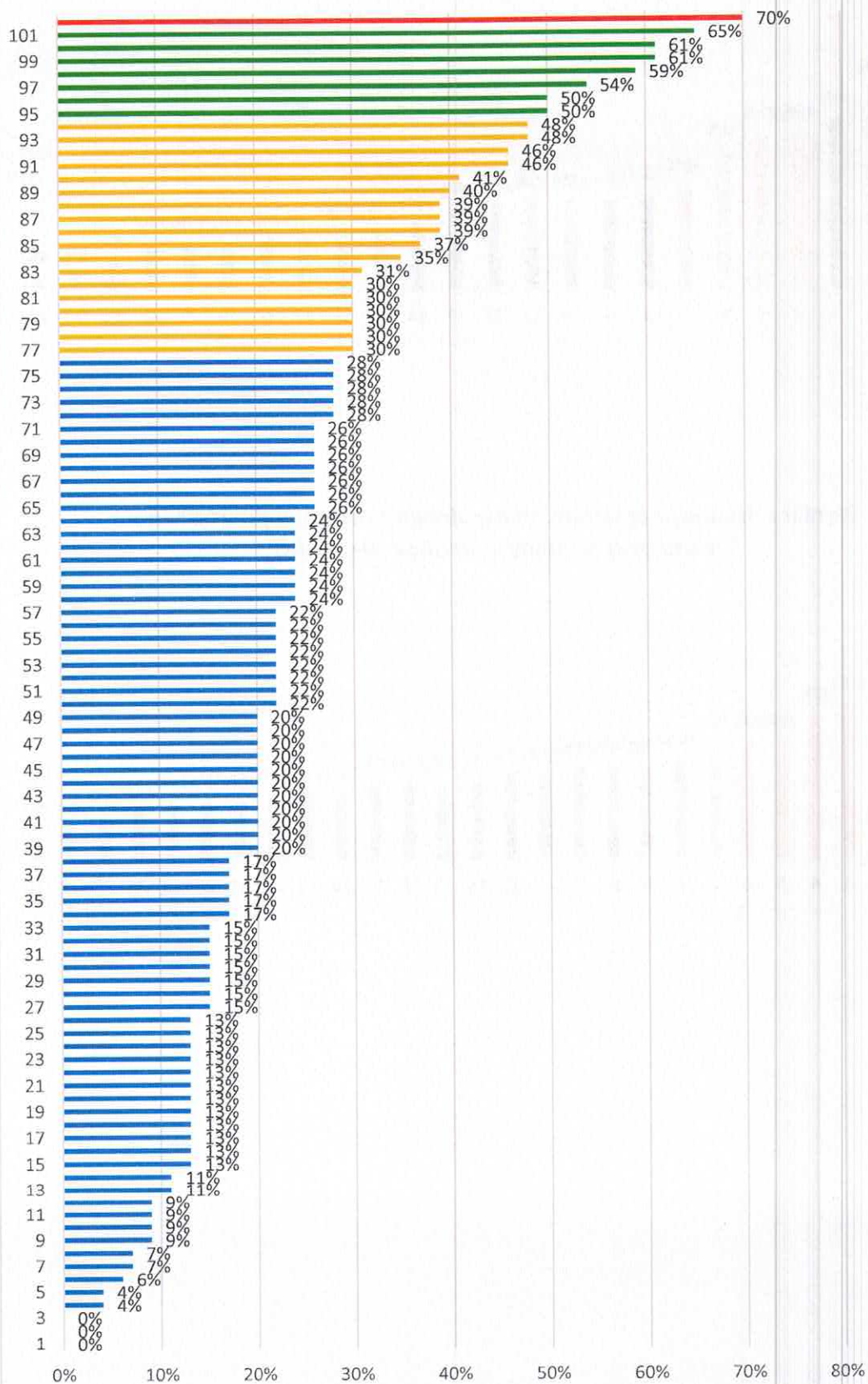
	4AG	4BG	4CG	4DG
Stan klasy	26	28	31	24
Pisało	24	27	27	24
Średni wynik	27%	23%	28%	18%
Najwyższy wynik	70%	50%	65%	39%
Najniższy wynik	4%	7%	9%	0%

Procentowy wskaźnik zdawalności próbnego egzaminu maturalnego z matematyki w Technikum nr 4



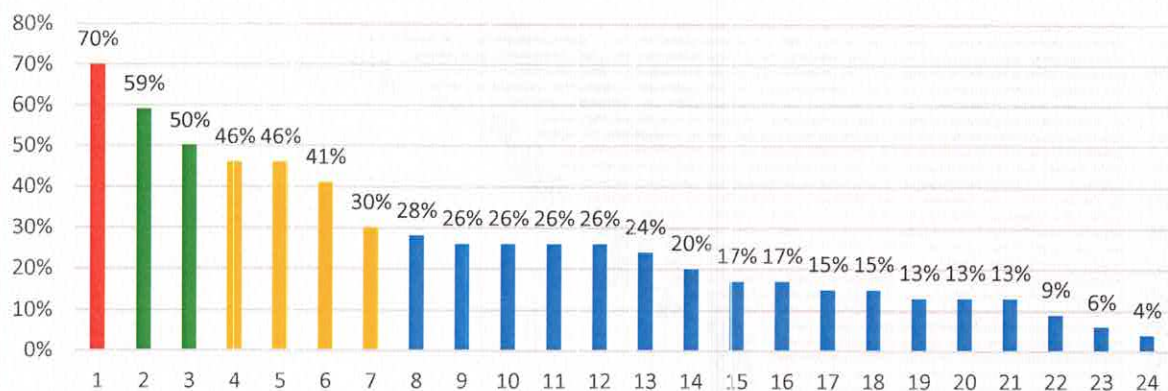
[Signature]

Wyniki próbnego egzaminu maturalnego z matematyki uzyskane przez poszczególnych uczniów Technikum nr 4

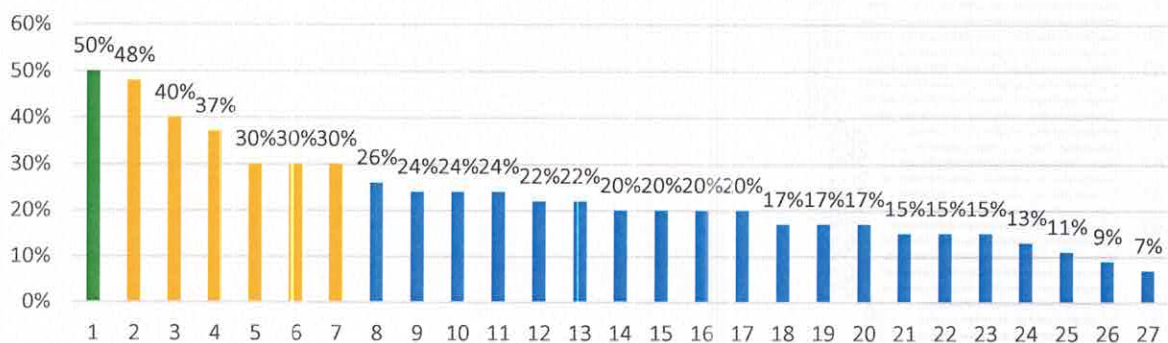


[Handwritten signature]

Wyniki z próbnego egzaminu maturalnego z matematyki uzyskane przez poszczególnych uczniów klasy 4AG

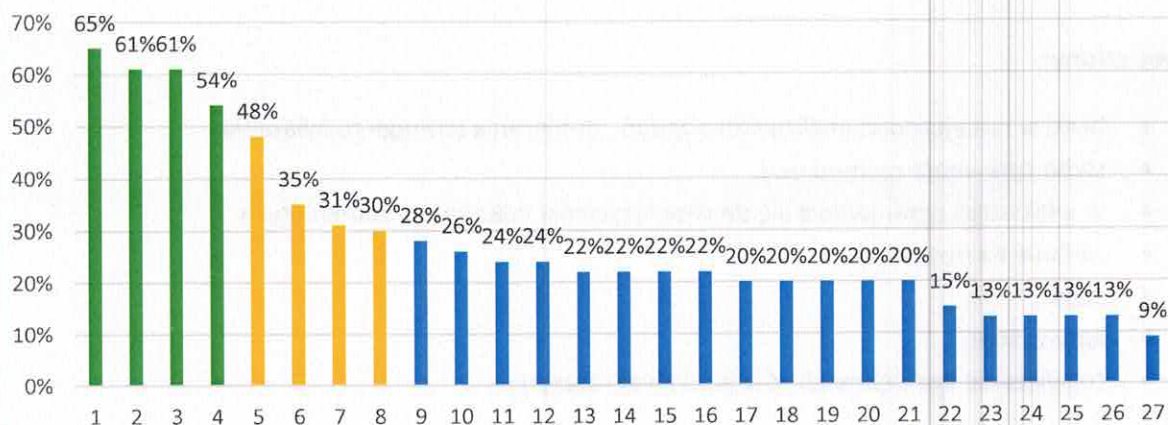


Wyniki z próbnego egzaminu maturalnego z matematyki uzyskane przez poszczególnych uczniów klasy 4BG

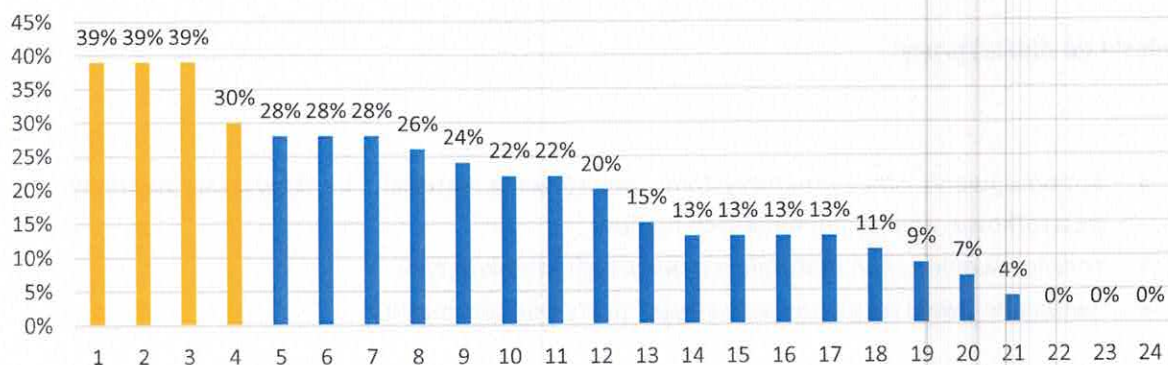


[Handwritten signature]

Wyniki z próbnego egzaminu maturalnego z matematyki uzyskane przez poszczególnych uczniów klasy 4CG



Wyniki z próbnego egzaminu maturalnego z matematyki uzyskane przez poszczególnych uczniów klasy 4DG



[Handwritten signature]

Słabe strony:

- braki w umiejętności analizowania zadań , dobierania strategii rozwiązania
- słaba sprawność rachunkowa
- w większości ograniczanie się do rozwiązywania tylko zadań zamkniętych
- zadanie na dowodzenie
- ciągi
- kąty w kole
- rozwiązanie bezbłędne nierówności kwadratowej

Mocne strony:

- rozwiązywanie równania wielomianowych w postaci iloczynowej
- działania na logarytmach
- zastosowanie postaci iloczynowej funkcji kwadratowej w zadaniu
- odczytanie z wykresu zbioru wartości funkcji

Wnioski do dalszej pracy:

- kontynuowanie pracy z maturzystami , powtórzenia materiału, kartkówki i sprawdziany powtórkowe, analiza popełnianych błędów
- rozwiązywanie zadań maturalnych otwartych i zamkniętych
- zwracanie uwagi na planowanie swojej pracy podczas matury

Handwritten signature

TEST DIAGNOSTYCZNY – PRÓBNA MATURA z Operonem, 22 listopada 2023r.

WYNIKI / ANALIZA / WNIOSKI

rok szkolny 2022/2023

klasa 4AG5

przedmiot: język polski

lp.	część 1 czytanie ze zrozumieniem 100%=20 pkt	część 2 wypracowanie 100%=50 pkt)	RAZEM pkt <u>cz.1+ cz.2</u> 70p.=100%	RAZEM % <u>cz.1+ cz.2</u> 100%=70p.	uwagi
1	4pkt/20	0pkt/50	4pkt/70	5,71 %	brak wypracowania
2	2pkt/20	0pkt/50	2pkt/70	2,85 %	wypracowanie: A=0pkt
3	4pkt/20	0pkt/50	4pkt/70	5,71 %	brak wypracowania
4	4pkt/20	0pkt/50	4pkt/70	5,71 %	wypracowanie: A=0pkt
5	3pkt/20	3pkt/50	6pkt/70	8,57%	wypracowanie: A=3pkt, B=0pkt
6	nieobecny	nieobecny	nieobecny	nieobecny	nieobecny
7	nieobecny	nieobecny	nieobecny	nieobecny	nie złożył deklaracji przystąpienia do matury
8	1pkt/20	0pkt/50	1pkt/70	1,42%	brak wypracowania
9	8pkt/20	3pkt/50	11pkt/70	15,71%	wypracowanie: A=3pkt, B=0pkt
10	4pkt/20	0pkt/50	4pkt/70	5,71 %	wypracowanie: m.in.: liczne błędy rzeczowe, w tym kardynalne
11	8pkt/20	3pkt/50	11pkt/70	15,71%	wypracowanie: A=3pkt, B=0pkt
12	nieobecny	nieobecny	nieobecny	nieobecny	nieobecny
13	6pkt/20	3pkt/50	9pkt/70	12,85%	wypracowanie: A=3pkt, B=0pkt
14	3pkt/20	3pkt/50	6pkt/70	8,57%	wypracowanie: A=3pkt, B=0pkt
15	5pkt/20	22pkt/50	27pkt/70	38,57%	
16	8pkt/20	3pkt/50	11pkt/70	15,71%	wypracowanie: A=3pkt, B=0pkt
17	3pkt/20	0pkt/50	3pkt/70	4,28%	wypracowanie: A=0pkt
18	2pkt/20	0pkt/50	2pkt/70	2,85%	wypracowanie: A=0pkt
19	5pkt/20	0pkt/50	5pkt/70	7,14%	wypracowanie (39 słów) A=0pkt
20	5pkt/20	3pkt/50	8pkt/70	11,42%	wypracowanie: A=3pkt, B=0pkt
21	nieobecny	nieobecny	nieobecny	nieobecny	nie złożył deklaracji przystąpienia do

					matury
22	2pkt/20	0pkt/50	2pkt/70	2,85%	brak wypracowania
23	nieobecny	nieobecny	nieobecny	nieobecny	nie złożył deklaracji przystąpienia do matury

stan klasy 4AG5: 23 uczniów

złożyło deklaracje maturalne: 20 uczniów

przystąpiło do próbnej matury: 18 uczniów

nieobecnych: 5 uczniów (w tym: 3 uczniów, którzy nie złożyli deklaracji maturalnej)

średni wynik klasy 4AG5: 9,51%

ANALIZA

- w kilku pracach brak wypracowań lub zbyt mała ilość słów
- problemy z formułowaniem i uzasadnieniem stanowiska (tezy)
- liczne, rażące błędy rzeczowe (w tym: błędy kardynalne)
- nieznamość treści lektur obowiązkowych
- błędy ortograficzne i interpunkcyjne
- rażące błędy językowe; błędy logiczne
- brak spójności
- braki w zakresie umiejętności czytania ze zrozumieniem
- brak koncentracji na wykonywanych zadaniach

WNIOSKI

1. wzmożenie pracy z uczniami w drugim semestrze, co umożliwi większa liczba godzin 4h / tyg. (w pierwszym semestrze: 2h/tyg.) i większe skupienie się uczniów na przedmiocie maturalnym (szczególnie po egzaminach zawodowych)
2. intensyfikacja ćwiczeń redakcyjnych (wypracowanie, streszczenie logiczne) z wykorzystaniem praktycznego, autorskiego *Poradnika maturzysty* (kontynuacja)
3. intensyfikacja pracy z uczniami: kierowanie rozwojem umiejętności literacko-językowych poprzez wspólne redagowanie wypracowań w czasie lekcji i doskonalenie umiejętności w zakresie autokorekty (kontynuacja)
4. intensyfikacja ćwiczeń w zakresie czytania ze zrozumieniem na materiale literackim i pozaliterackim (kontynuacja)
5. systematyczne ponawianie prób pozytywnego motywowania uczniów do podejmowania wysiłku intelektualnego i wzrostu frekwencji (kontynuacja)
6. wspieranie uczniów ze specjalnymi potrzebami edukacyjnymi (kontynuacja)
7. współpraca z psychologiem szkolnym i wychowawcą klasy (kontynuacja)

Klasa IVBG5

L.p	Czytanie	Rozprawka	Punkty-suma	%
1	14	17	33	47
2	5	0	5	7
3	7	3	10	14
4	6	7	13	19
5	11	0	11	15
6	7	3	10	14
7	8	3	11	15
8	10	18	28	40
9	14	17	31	44
10	9	10	19	27
11	11	0	11	15
12	13	19	32	45
13	8	0	8	11
			15	21

ŚREDNIA KLASY-15 PUNKTÓW = 21%

ANALIZA MATURY PRÓBNEJ:

1. Do egzaminu przystąpiło 13 osób, jedynie 4 uzyskały liczbę punktów co najmniej 21, więc uzyskali wynik pozytywny.
2. Największym problemem jest rozprawka, jedynie 4 osoby wykazały się oczekiwanymi umiejętnościami w tym zakresie.
3. Zdający popełniają podstawowe błędy: nie precyzują własnego stanowiska, nie rozumieją polecenia zawartego w temacie.
4. Piszą o własnych doświadczeniach związanych z motywem cierpienia, zamiast analizować teksty kultury pod kątem tematu.
5. Wypowiedzi są zbyt krótkie, nie zawierają 250 słów.
6. Przytaczane teksty są streszczane a nie wykorzystywane w funkcji argumentacyjnej.
7. Liczne są w pracach błędy rzeczowe, co świadczy o niskim poziomie wiedzy polonistycznej.
8. Niski jest także poziom językowy wypowiedzi pisemnych: liczne błędy składniowe, stylistyczne.
9. Uczniowie nie organizują właściwie kompozycji wypowiedzi pisemnej.

WNIOSKI DO DALSZEJ PRACY:

- 1.Ćwiczyć analizę sformułowania tematu wypowiedzi argumentacyjnej.
- 2.Zwiększyć liczbę ćwiczeń redakcyjnych związanych z pisaniem rozprawki:
 - poprawne tworzenie akapitu
 - właściwe wykorzystywanie utworu w funkcji argumentacyjnej
 - akcentowanie odpowiednich proporcji między elementami kompozycyjnymi pracy
 - ćwiczenie formułowania stanowiska wobec problemu
 - praca nad stylistyką, ze szczególnym uwzględnieniem unikania kolokwializmów, wyrazów modnych
- 3.Należy położyć nacisk na pisanie streszczenia logicznego.
- 4.Zwiększyć ilość syntez literackich, powtarzać materiał, by zmniejszyć ilość popełnianych przez uczniów błędów rzeczowych, w tym kardynalnych.
- 5.Powtarzać i ugruntowywać wiadomości z zakresu poetyki i nauki o języku.
6. Współpracować z wychowawcą, by zwiększyć frekwencję na zajęciach z języka polskiego.

I. JĘZYK ANGIELSKI

Wyniki próbnej matury z Operonem klas 4 AG i 4 BG listopad 2022 r.

Technikum nr 5 Samochodowo-Mechatroniczne

Klasa 4 AG- 22 osoby

Klasa 4 BG – 19 osób

1. Zdawalność i wybrane dane statystyczne

przedmiot		
Język angielski	Odsetek uczniów, którzy zdali egzamin	76,66%
	Średni wynik	92,60%

Parametry danych statystycznych	Oddział AG	Oddział BG
Liczba uczniów, którzy przystąpili do matury	17	13
Liczba uczniów, którzy zdali maturę	14	9
odsetek uczniów, którzy zdali	82,35%	69,23%
średni wynik	64,23%	50,92%
wynik maksymalny	96,00%	100%
wynik minimalny	24,00%	12,00%

2. Odsetek uczniów z wynikiem podanym w przedziale procentowym

	AG	BG
odsetek uczniów, którzy zdali	82,35%	69,23%
wynik 0%-29%	17,64%	30,76%
wynik 30%-39%	11,76%	15,38%
wynik 40%-49%	0,00%	15,38%
wynik 50%-59%	11,76%	7,69%
wynik 60%-69%	5,88%	0,00%
wynik 70%-79%	5,88%	0,00%
wynik 80%-89%	23,52%	7,69%
wynik 90%-100%	23,52%	23,07%

III. Poziom wykonania zadań na podstawie arkusza maturalnego

Większość zdających stosuje struktury gramatyczne w ograniczonym stopniu. Głównym zagadnieniem stanowiącym trudność dla zdających to dobór właściwego słownictwa zgodnego z kontekstem oraz treścią zadania.

IV. Wnioski do dalszej pracy:

- Rozwój umiejętności słuchania pod kątem zadań typowo maturalnych
- Ćwiczenia mające na celu rozbudowywanie słownictwa w kontekście języka pisanego oraz stosowania struktur leksykalno-gramatycznych
- Ćwiczenia gramatyczne (czasy) celem usystematyzowania oraz uporządkowania wiedzy uczniów w tym zakresie (składnia i semantyka)
- Ćwiczenie mówienia (przygotowanie do matury ustnej)
- Powtórzyć podstawowe wiadomości z zakresu gramatyki języka obcego, uczniowie powinni powtarzać materiał omawiany na lekcjach.

WYNIKI MATURY PRÓBNEJ Z MATEMATYKI

z dnia 23.11.2022

KLASA IV AG5

Lp.	Liczba punktów	Wynik procentowy
1.	7	15%
2.	7	15%
3.	14	30%
4.	12	26%
5.	5	11%
6.	4	9%
7.	10	22%
8.	11	24%
9.	8	17%
10.	4	9%
11.	11	24%
12.	10	22%
13.	10	22%
14.	10	22%
15.	6	13%
16.	12	26%
17.	10	22%
18.	8	17%

Średni wynik klasy: 19,2 %

KLASA IV BG5

Lp.	Liczba punktów	Wynik procentowy
1.	5	11%
2.	11	24%
3.	13	28%
4.	5	11%
5.	16	35%
6.	5	11%
7.	7	15%
8.	11	24%
9.	6	13%
10.	6	13%
11.	8	17%
12.	-	-
13.	7	15%
14.	8	17%

Średni wynik klasy: 18 %

Umiejętności (zadania), które wypadły najlepiej:	Umiejętności (zadania), które wypadły najgorzej:
<ul style="list-style-type: none"> • obliczenia procentowe • równania liniowe • trygonometria • odczytywanie własności funkcji z wykresu 	<ul style="list-style-type: none"> • podzielność liczb • funkcje - własności • ciąg geometryczny • równania wyższych stopni

Wnioski do dalszej pracy:

W klasie maturalnej należy ćwiczyć w dalszym ciągu te umiejętności, które wypadły dobrze oraz duży nacisk położyć na powtórzenie treści, które wypadły źle, ze szczególnym uwzględnieniem zadań z treścią i zadań na dowodzenie. Przy wprowadzaniu nowego materiału, należy wykorzystywać przykłady z liczbami niewymiernymi, logarytmami, wzorami skróconego mnożenia oraz geometrii analitycznej.

**CKZiU- Technikum nr 6 Grafiki, Logistyki i Środowiska
im. Legionów Polskich**

w Sosnowcu

ANALIZA WYNIKÓW

PRÓBNEGO EGZAMINU MATURALNEGO

listopad 2022r.

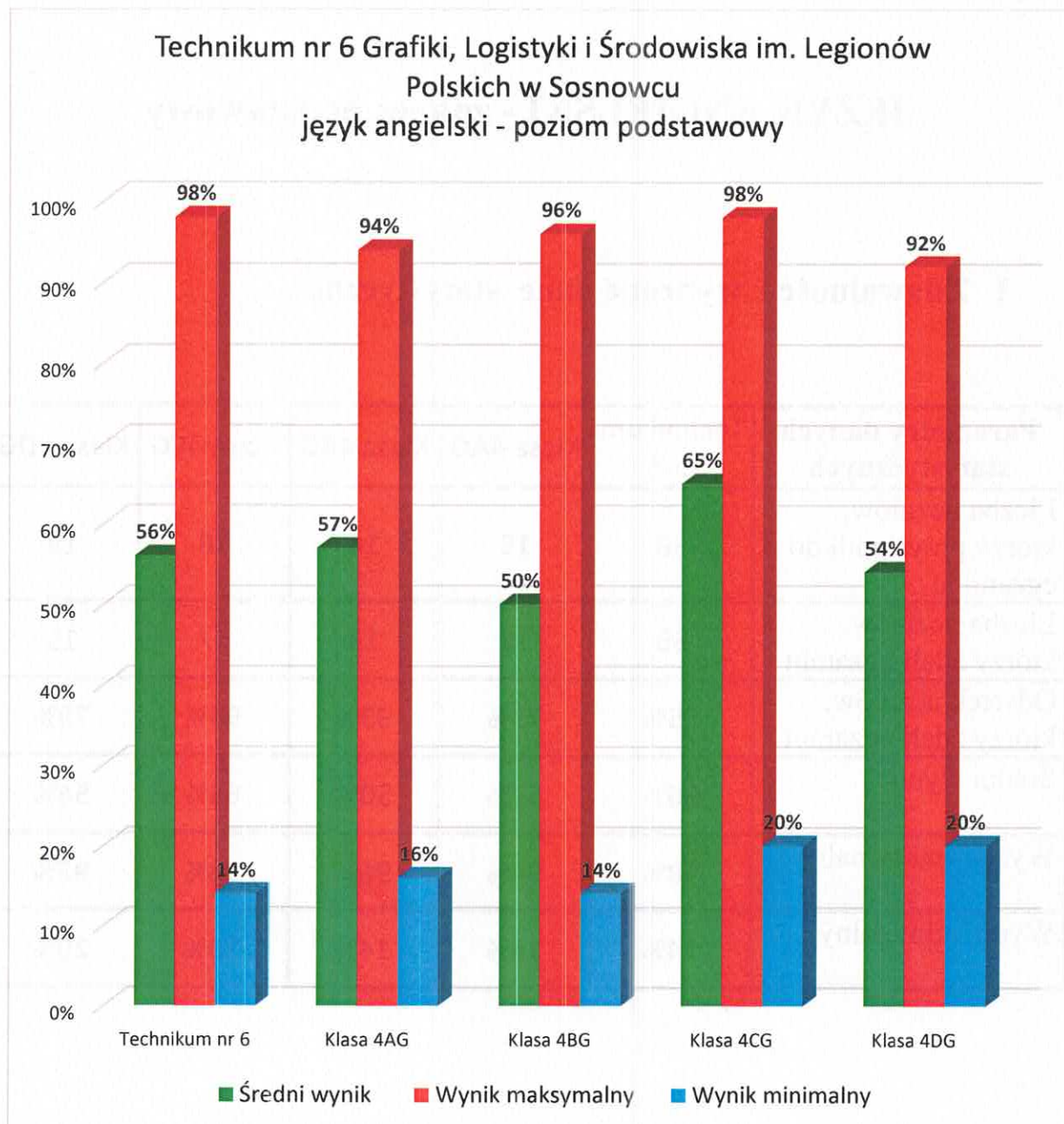
JĘZYK ANGIELSKI - zakres podstawowy

1. Zdawalność i wybrane dane statystyczne

Parametry danych statystycznych	Technikum nr 6	Klasa 4AG	Klasa 4BG	Klasa 4CG	Klasa 4DG
Liczba uczniów, którzy przystąpili do egzaminu	66	15	14	18	19
Liczba uczniów, którzy zdali egzamin	56	11	13	17	15
Odsetek uczniów, którzy zdali egzamin	85%	73%	93%	94%	79%
Średni wynik	56%	57%	50%	65%	54%
Wynik maksymalny	98%	94%	96%	98%	92%
Wynik minimalny	14%	16%	14%	20%	20%

Handwritten signature

**CKZiU- Technikum nr 6 Grafiki, Logistyki i Środowiska
im. Legionów Polskich
w Sosnowcu
ANALIZA WYNIKÓW
PRÓBNEGO EGZAMINU MATURALNEGO
listopad 2022r.**



**CKZiU- Technikum nr 6 Grafiki, Logistyki i Środowiska
im. Legionów Polskich
w Sosnowcu
ANALIZA WYNIKÓW
PRÓBNEGO EGZAMINU MATURALNEGO
listopad 2022r.**

2. Odsetek uczniów z wynikiem podanym w przedziale procentowym

	Technikum nr 6	klasa 4AG	klasa 4BG	klasa 4CG	Klasa 4DG
Liczba uczniów, którzy zdawali egzamin	66	15	14	18	19
wynik 0%-29%	12	4	3	1	4
wynik 30%-50%	14	1	3	6	4
wynik 51%-70%	24	5	7	4	8
wynik 71%-100%	16	5	1	7	3

Wnioski do dalszej pracy:

Na podstawie analizy wyników można sformułować poniższe wnioski:

- dość wysoka zdawalność świadczy o tym, że maturzyści opanowali podstawowe umiejętności sprawdzane i oceniane na egzaminie

Mając na uwadze poprawę wyników w kolejnym roku dalsza praca z uczniami powinna położyć nacisk na następujące elementy:

- omawianie wszystkich kryteriów oceny wypowiedzi pisemnych
- przypominanie uczniom o uważnym czytaniu poleceń i treści zadań oraz konieczności dokładnej analizy tekstów w zadaniach
- zwiększenie ilości ćwiczeń otwartych koncentrując się zwłaszcza na parafrazach i tłumaczeniu fragmentów zdań
- doskonalenie umiejętności stosowania odpowiednich struktur leksykalno-gramatycznych umożliwiających formułowanie wypowiedzi pisemnej
- wzbogacanie słownictwa, które jest istotnym elementem we wszystkich częściach egzaminu
- rozwijanie umiejętności rozumienia tekstu czytanego i słuchanego

**CKZiU- Technikum nr 6 Grafiki, Logistyki i Środowiska
im. Legionów Polskich**

Centrum Kształcenia
Zawodowego i Ustawicznego
w Sosnowcu, ul. Kilińskiego
41-200 Sosnowiec, ul. Kilińskiego 25

w Sosnowcu

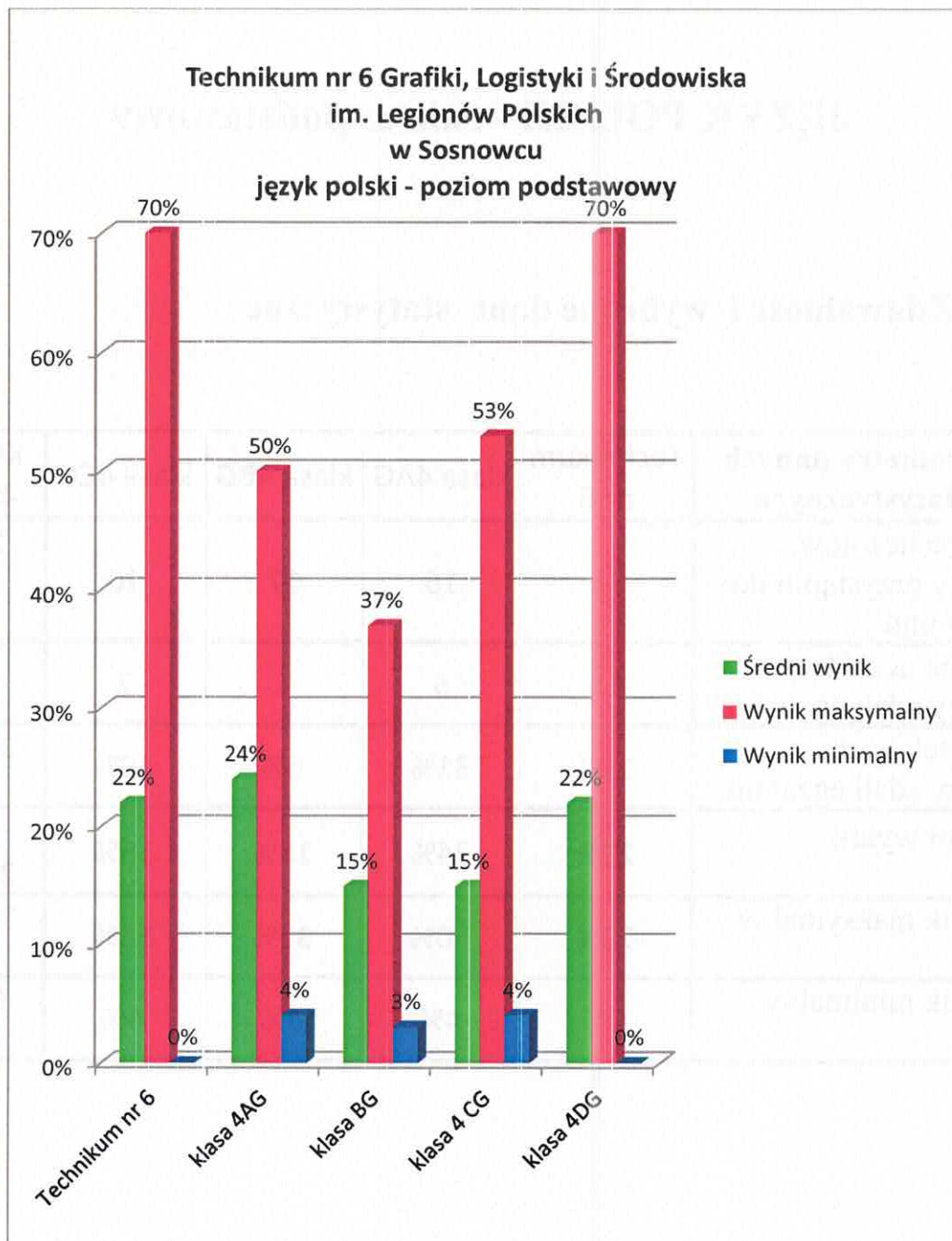
**ANALIZA WYNIKÓW
PRÓBNEGO EGZAMINU MATURALNEGO
listopad 2022r.**

JĘZYK POLSKI - zakres podstawowy

1. Zdawalność i wybrane dane statystyczne

Parametry danych statystycznych	Technikum nr 6	klasa 4AG	klasa 4BG	klasa 4CG	Klasa 4DG
Liczba uczniów, którzy przystąpili do egzaminu	73	16	17	20	20
Liczba uczniów, którzy zdali egzamin	14	5	1	2	6
Odsetek uczniów, którzy zdali egzamin	19%	31%	6%	10%	30%
Średni wynik	22%	24%	15%	15%	22%
Wynik maksymalny	70%	50%	37%	53%	70%
Wynik minimalny	0%	4%	3%	4%	0%

**CKZiU- Technikum nr 6 Grafiki, Logistyki i Środowiska
im. Legionów Polskich
w Sosnowcu
ANALIZA WYNIKÓW
PRÓBNEGO EGZAMINU MATURALNEGO
listopad 2022r.**



**CKZiU- Technikum nr 6 Grafiki, Logistyki i Środowiska
im. Legionów Polskich
w Sosnowcu
ANALIZA WYNIKÓW
PRÓBNEGO EGZAMINU MATURALNEGO
listopad 2022r.**

2. Odsetek uczniów z wynikiem podanym w przedziale procentowym

	Technikum nr 6	klasa 4 AG	klasa 4BG	klasa 4CG	Klasa 4DG
Liczba uczniów, którzy zdawali egzamin	73	16	17	20	20
wynik 0%-29%	61	11	16	18	14
wynik 30%-50%	12	5	1	1	5
wynik 51%-70%	1	0	0	1	0
wynik 71%-100%	1	0	0	0	1

3. Wnioski do dalszej pracy:

Analiza egzaminu nasuwa wnioski, że najłatwiej przychodzi maturzystom rozumienie fragmentów tekstu, najtrudniej pisanie wypracowań. Należy więc kłaść nacisk na :

- ✓ znajomość lektur szkolnych wskazanych w podstawie programowej jako obowiązkowych
- ✓ rozpoznawanie środków językowych i ich funkcji w tekście
- ✓ formułowanie własnego stanowiska i jego uzasadnianie
- ✓ wprowadzanie funkcjonalnych kontekstów interpretacyjnych
- ✓ określanie problemu czytanego tekstu (nie tematu)
- ✓ właściwą kompozycję wypowiedzi pisemnej.

**CKZiU- Technikum nr 6 Grafiki, Logistyki i Środowiska
im. Legionów Polskich
w Sosnowcu**

Centrum Kształcenia
Zawodowego i Ustawicznego
w Sosnowcu, ul. Kilińskiego
41-200 Sosnowiec, ul. Kilińskiego 25

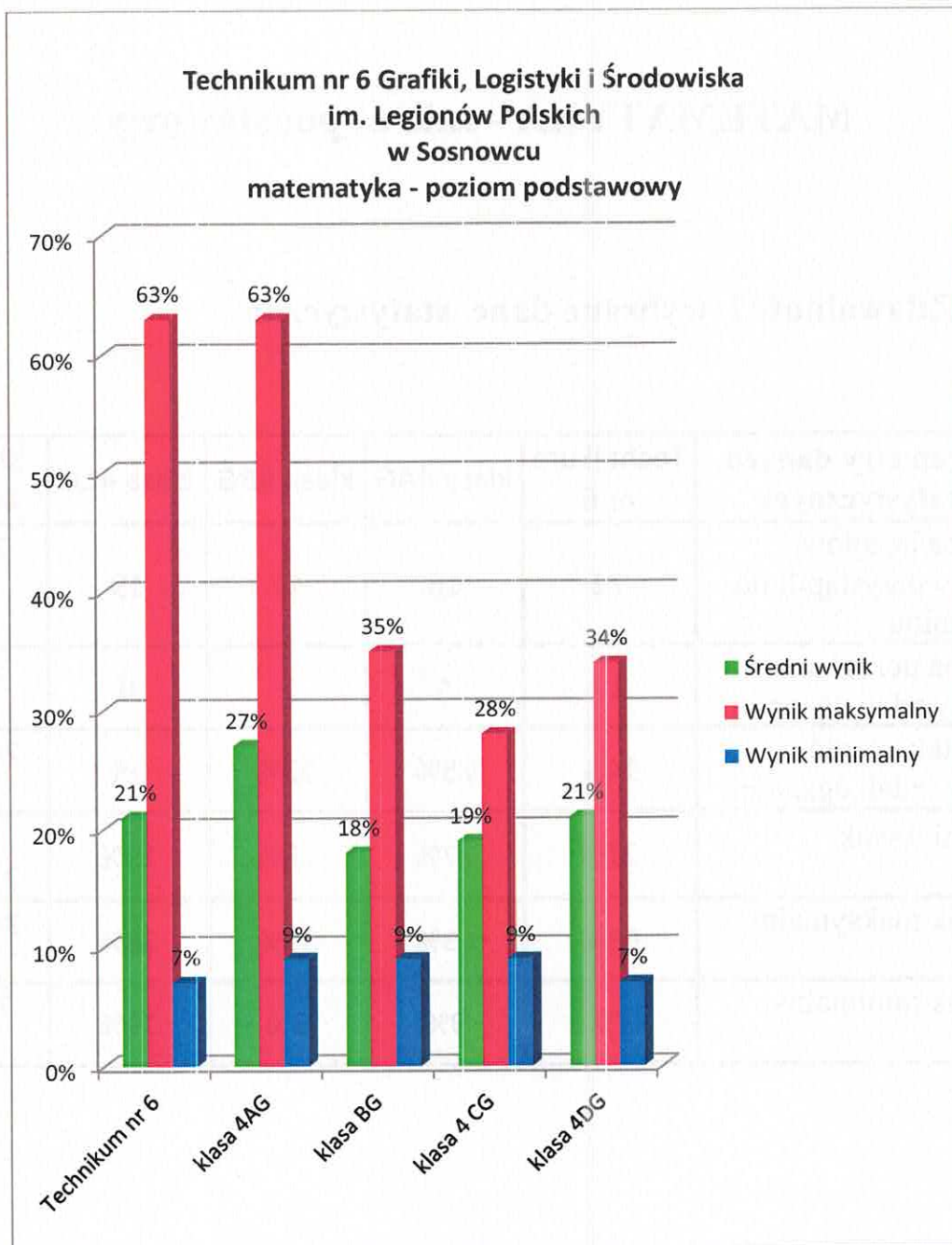
**ANALIZA WYNIKÓW
PRÓBNEGO EGZAMINU MATURALNEGO
listopad 2022r.**

MATEMATYKA - zakres podstawowy

1. Zdawalność i wybrane dane statystyczne

Parametry danych statystycznych	Technikum nr 6	klasa 4AG	klasa 4BG	klasa 4CG	Klasa 4DG
Liczba uczniów, którzy przystąpili do egzaminu	72	16	17	19	20
Liczba uczniów, którzy zdali egzamin	10	4	2	0	4
Odsetek uczniów, którzy zdali egzamin	14%	25%	12%	0%	20%
Średni wynik	21%	27%	18%	19%	21%
Wynik maksymalny	63%	63%	35%	28%	34%
Wynik minimalny	7%	9%	9%	11%	7%

**CKZiU- Technikum nr 6 Grafiki, Logistyki i Środowiska
im. Legionów Polskich
w Sosnowcu
ANALIZA WYNIKÓW
PRÓBNEGO EGZAMINU MATURALNEGO
listopad 2022r.**



Irena Jabłońska-Wondra

**CKZiU- Technikum nr 6 Grafiki, Logistyki i Środowiska
im. Legionów Polskich
w Sosnowcu
ANALIZA WYNIKÓW
PRÓBNEGO EGZAMINU MATURALNEGO
listopad 2022r.**

2. Odsetek uczniów z wynikiem podanym w przedziale procentowym

	Technikum nr 6	klasa 4 AG	klasa 4BG	klasa 4CG	Klasa 4DG
Liczba uczniów, którzy zdawali egzamin	10	16	17	19	20
wynik 0%-29%	62	12	15	19	16
wynik 30%-50%	8	2	2	0	4
wynik 51%-70%	2	2	0	0	0
wynik 71%-100%	0	0	0	0	0

3. Wnioski do dalszej pracy:

- ✓ przeprowadzać próbne egzaminy maturalne we wcześniejszym terminie,
- ✓ analizować wyniki próbnych egzaminów maturalnych,
- ✓ podawać młodzieży informacje zwrotne dotyczące wyników próbnych egzaminów,
- ✓ omawiać strategie rozwiązywania zadań zamkniętych,
- ✓ ćwiczyć zadania otwarte,
- ✓ sprawnie posługiwać się *Zestawem wybranych wzorów matematycznych*.

