



**sosnowieckie
inwestycje**



Nazwa zadania

Rozbudowa i przebudowa DK 94 w Sosnowcu - Etap II

Prezentacja koncepcji rozbudowy i przebudowy DK 94

opracowanej w ramach Programu funkcjonalno – użytkowy (PFU)

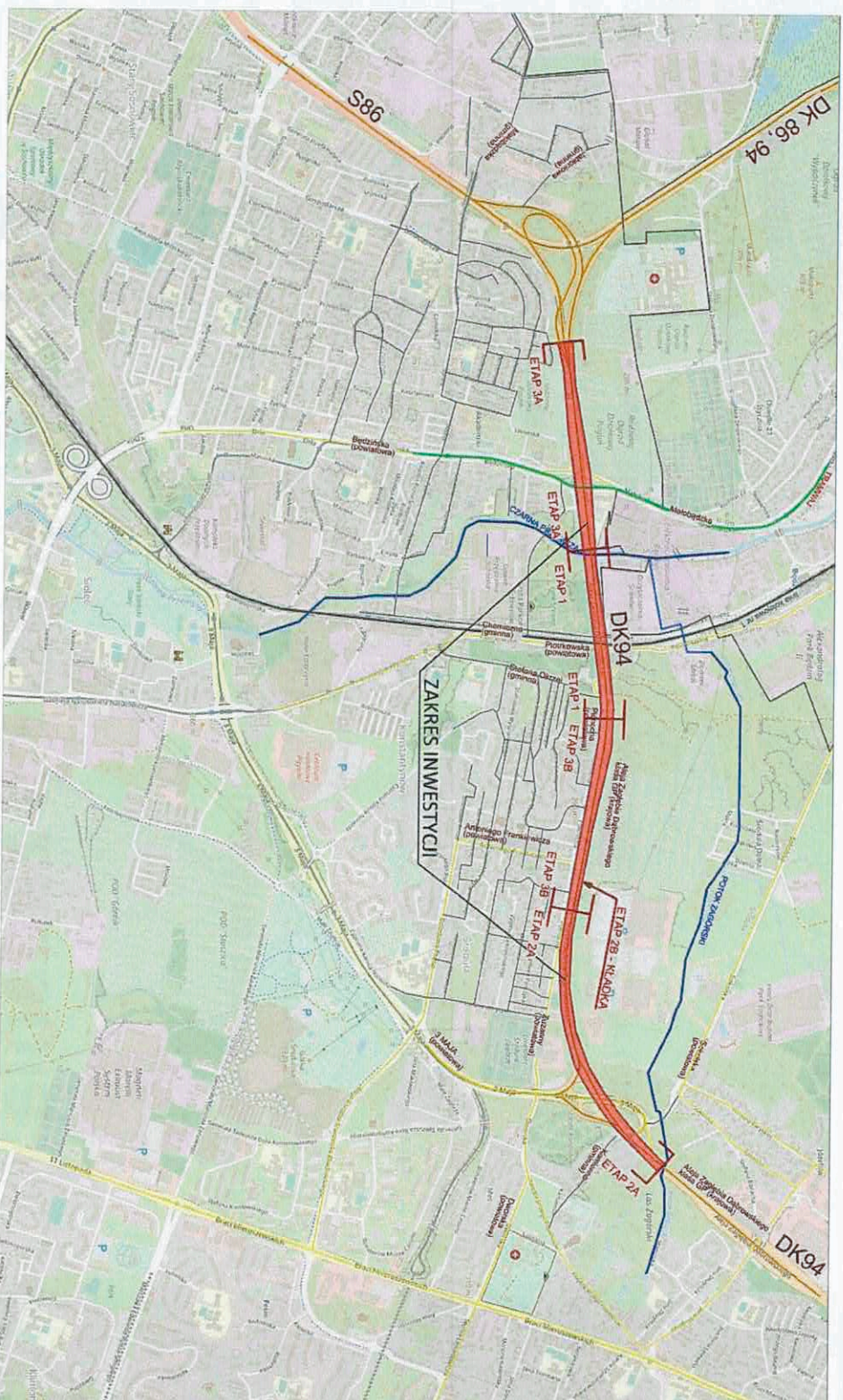
sierpień.2023



Cel realizacji zadania

- zwiększenie przepustowości na ciągu główny DK94
- poprawa parametrów użytkowych nawierzchni
- poprawa warunków i bezpieczeństwa ruchu
- poprawa spójności i dostępności komunikacyjnej
- polepszenia stanu środowiska naturalnego przez ograniczenie emisji spalin oraz hałasu
- zmniejszenie oddziaływań i uciążliwości ruchu drogowego w szczególności ruchu tranzytowego, obniżenie poziomu generowanych wibracji.

Mapa orientacyjna



Zakres realizacji zadania

- 1. Rozbudowa i przebudowa al. Zagłębia Dąbrowskiego (DK94) na odcinku ok. 3,5 km**
 - przebudowa/rozbudowa odcinka drogi od punktu styku z drogą krajową nr 86 do punktu styku z przebudowanym odcinkiem DK 94 na węźle z ul. 3 maja,
 - przebudowa/rozbudowa łącznic DK94,
 - dostosowanie do obecnych przepisów wraz z uwzględnieniem ochrony akustycznej na całym odcinku wraz z punktami węzłowymi,
 - przebudowa i przebudowa oświetlenia ulicznego,
 - budowa systemu odwodnienia terenu w tym urządzenia odwadniającego korpus drogowy, rowy drogowe, kanalizację deszczową, urządzenia podczyszczające, zbiornik retencyjny, przepompownie,
 - budowa kanału technologicznego,
 - budowa monitoringu
 - przebudowa kolidujących urządzeń i sieci istniejącej infrastruktury pod i nadziemnej,
 - punktem początkowym i końcowym opracowania jest nawiązanie do stanu istniejącego.

2. Przebudowa/rozbudowa węzła drogowego al. Zagłębia Dąbrowskiego (DK94) z ul. Będzińska (7620S)

- budowa nowych obiektów mostowych,
- remont łącznic węzła,
- budowa nowych zatok autobusowych.

3. Budowa nowych obiektów mostowych w miejscu istniejącej estakady o dł. 626,5mb

- budowa nowych obiektów mostowych: nad rzeką Czarną Przemszą, torami kolejowymi i ul. Piotrkowską oraz nad ul. Północną,
- budowy murów oporowych na pozostałym odcinku obecnej estakady, na którym zostanie posadowiony korpus drogowy (przekrój w załączeniu),
- budowa велоstrady na całym odcinku obiektu.

4. Budowa nowego węzła drogowego: al. Zagłębia Dąbrowskiego (DK94) z ul. Północną, Piotrkowską, Okrzei, zapewniającego wszystkie kierunki zjazdów i wjazdów z al. Zagłębia Dąbrowskiego (DK94) z ul. Północną oraz połączeniem z ul. Piotrkowską

- budowa nowych pasów włączenia, łącznic zapewniających wszystkie kierunki zjazdów i wjazdów z al. Zagłębia Dąbrowskiego (DK94) na ul. Północną i ul. Piotrkowską,
- budowa ronda biskoptowego na ciągu ul. Północnej,
- przebudowa ul. Północnej w niezbędnym zakresie w celu połączenia z węzłem,
- przebudowa ul. Okrzei w niezbędnym zakresie w celu połączeniem z ul. Północną,
- budowa drogi dojazdowej do ROD z łącznicy w kierunku ul. Piotrkowskiej.

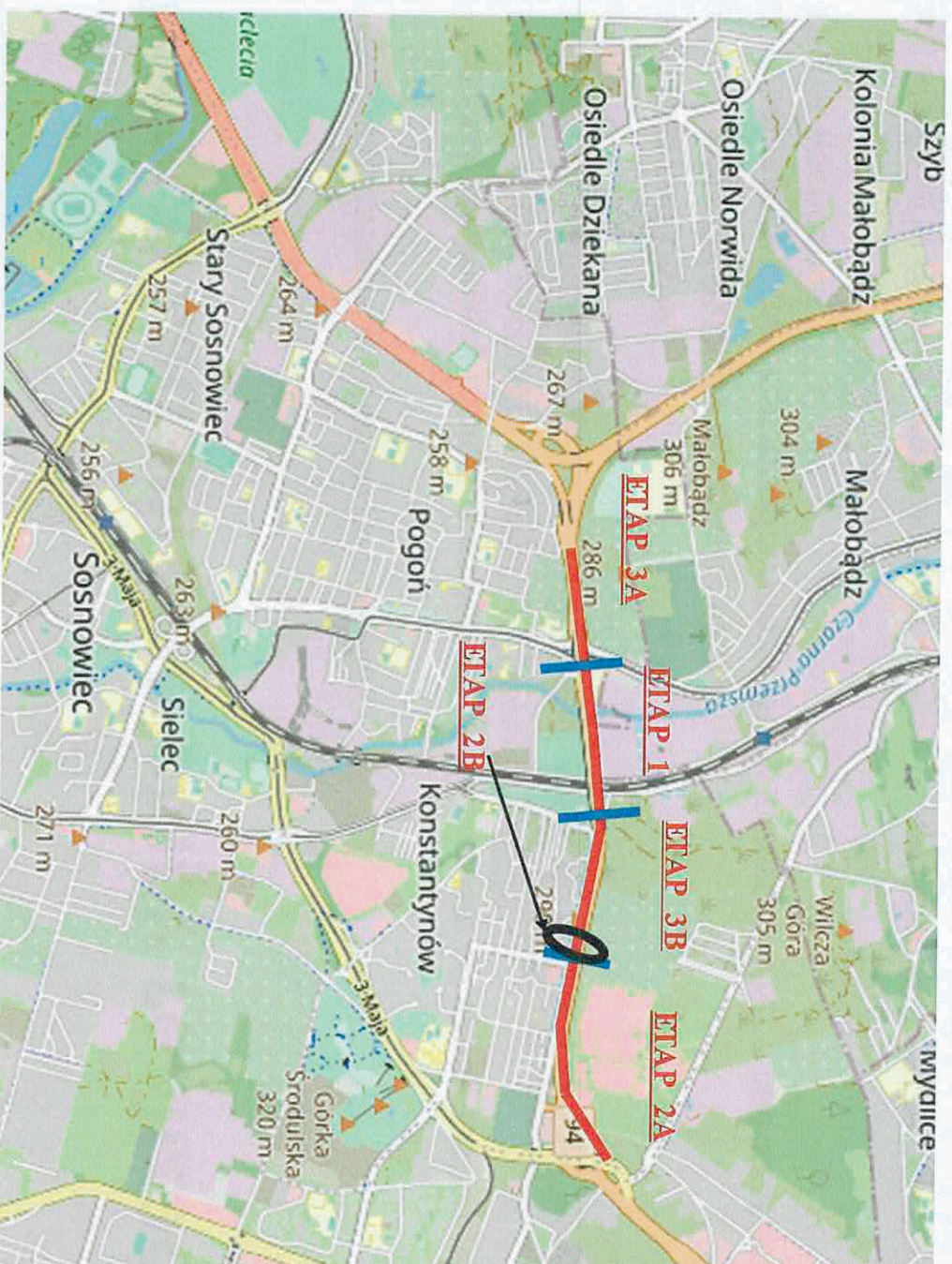
- 5. **Budowa nadziemnego przejścia dla pieszych w miejscu istniejącego przejścia naziemnego z sygnalizacją świetlną na wysokości skrzyżowania DK94 z ul. Północną i ul. Frankiewicza**
 - budowa nadziemnego przejścia z pochylniami,
 - budowa nowych zatok autobusowych.

- 6. **Remont węzła drogowego al. Zagłębia Dąbrowskiego z ul. 3 Maja**
 - remont obiektu mostowego.
 - remont nawierzchni łącznicy w kierunku centrum miasta.

Rysunki:

- 1.1 Plan sytuacyjny odc. 1
- 1.2 Plan sytuacyjny odc. 2
- 1.3 Plan sytuacyjny odc. 3
- 1.4 Plan sytuacyjny odc. 4
- 1.5 Mur oporowy – przekrój

Podział zadania na etapy realizacji





Podział zadania na etapy realizacji

Zakłada się realizację zadania w podziale na podetapy:

- Etap 1 – odcinek obejmujący istniejącą estakadę z nawiązaniem od strony zachodniej do stanu istniejącego, od strony wschodniej do realizacji inwestycji PKP;
- Etap 2a – odcinek od rejonu zjazdu do obiektu handlowego do końca opracowania w kierunku wschodnim;
- Etap 2b- kładka nad DK94;
- Etap 3a – od węzła DK86/DK94 do granicy etapu1;
- Etap 3b – obejmujący odcinek przebudowy/rozbudowy inwestycji PKP z nawiązaniem do etapu 2A po stronie wschodniej.

Przy realizacji etapowej w różnych czasookresach należy przewidzieć konieczne odcinki przejściowe w postaci na wiązań do stanu istniejącego w zakresie funkcjonalnym i użytkowym, wysokościowym obejmującym m.in. dowiązanie w planie i profilu, uciążlenia barier itd.

Zbiorcze zastawienie kosztów

Lp.	Zakres	Wartość netto [PLN]	Wartość brutto [PLN]
1	Roboty budowane łącznie	389 457 091,53	479 032 222,58
1.1	Suma etap 1 Estakada	169 706 892,46	208 739 477,72
1.2	Suma etap 2a Odcinek zjazd z Auchan - do węzła 3 maja	63 061 270,46	77 565 362,67
1.3	Suma etap 2b Kładka nadziemna	5 465 193,27	6 722 187,72
1.4	Suma etap 3a Węzeł Będzińska	96 915 919,10	119 206 580,50
1.5	Suma etap3b Odcinek od eskakady do zjazdu z Auchan	54 307 816,24	66 798 613,97
2	Dokumentacja projektowa	1 947 285,46	2 395 161,11
3	Nadzór inwestorski	1 512 000,00	1 859 760,00
4	Wykup nieruchomości	1 500 000,00	1 845 000,00
Wartość łącznie		394 416 376,99	485 132 143,69