

**Projekt**

z dnia 5 czerwca 2023 r.

Zatwierdzony przez .....

**UCHWAŁA NR .....  
RADY MIEJSKIEJ W SOSNOWCU**

z dnia 22 czerwca 2023 r.

**w sprawie ustalenia zmiany przebiegu drogi gminnej (120002S) – ul. Orłąt Lwowskich**

Na podstawie art. 18 ust. 2 pkt 15, art. 40 ust. 1, art. 41 ust. 1 ustawy z dnia 8 marca 1990 r. o samorządzie gminnym (t. j. Dz. U. z 2023 r. poz. 40 z późn. zm.) oraz art. 7 ust. 3 ustawy z dnia 21 marca 1985 r. o drogach publicznych (t. j. Dz.U. z 2023 r. poz. 645 z późn. zm.)

**Rada Miejska w Sosnowcu uchwała:**

§ 1. Ustala się zmianę przebiegu drogi gminnej nr 120002S – ul. Orłąt Lwowskich w Sosnowcu zaliczonej do kategorii dróg gminnych uchwałą nr 231/XVII/07 Rady Miejskiej w Sosnowcu z dnia 27 września 2007 roku w sprawie zaliczenia dróg położonych w granicach administracyjnych Sosnowca – miasta na prawach powiatu do kategorii dróg gminnych.

§ 2. Szczegółowy opis przebiegu powyższej drogi gminnej przed zmianą i po zmianie zawarty jest w tabeli stanowiącej załącznik nr 1 do niniejszej uchwały.

§ 3. Przebieg drogi gminnej nr 120002S – ul. Orłąt Lwowskich w Sosnowcu po zmianie przedstawia mapa stanowiąca załącznik nr 2 do niniejszej uchwały

§ 4. Wykonanie powierza się Prezydentowi Miasta Sosnowca.

§ 5. Uchwała wchodzi w życie po upływie 14 dni od dnia ogłoszenia w Dzienniku Urzędowym Województwa Śląskiego z mocą obowiązującą od dnia 1 stycznia 2024 r.

Przewodnicząca Rady  
Miejskiej w Sosnowcu

**Ewa Szota**

Załącznik Nr 1 do uchwały Nr .....

Rady Miejskiej w Sosnowcu

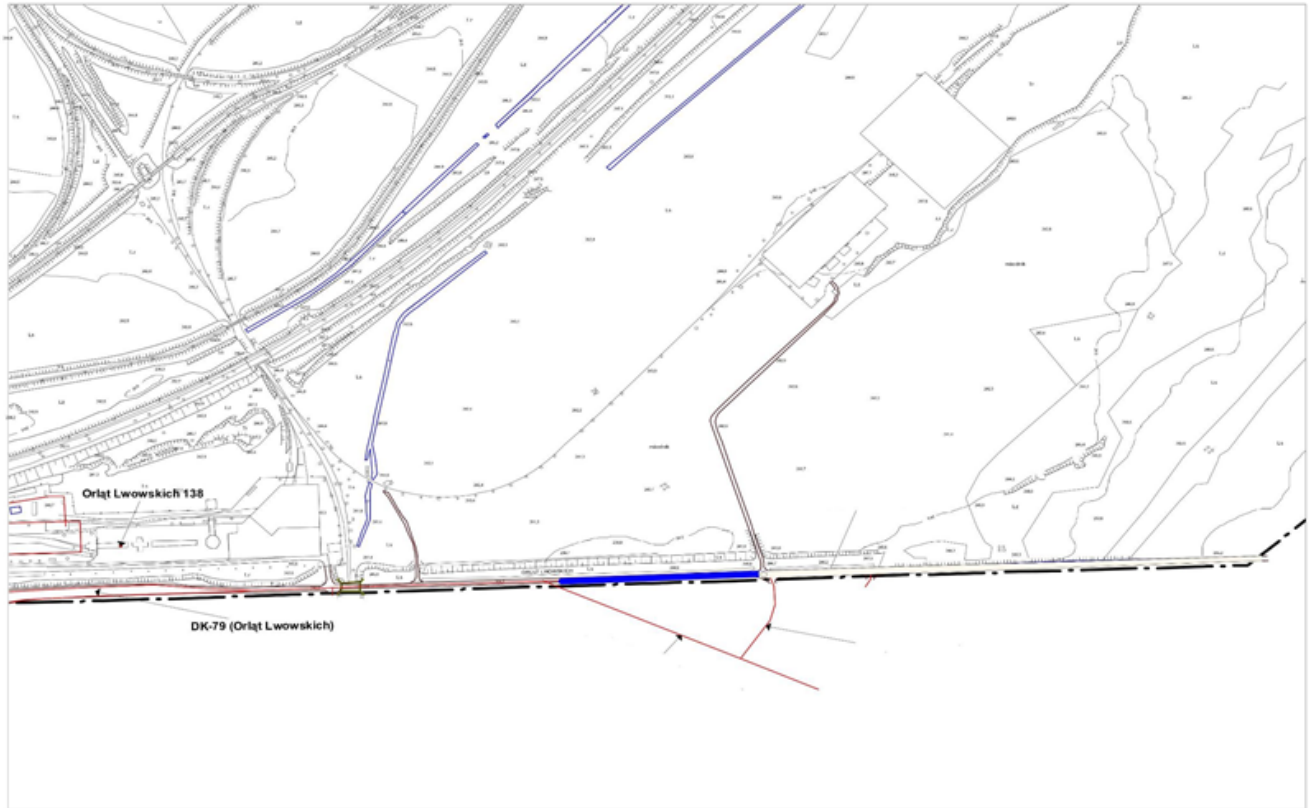
z dnia 22 czerwca 2023 r.

**Tabela**

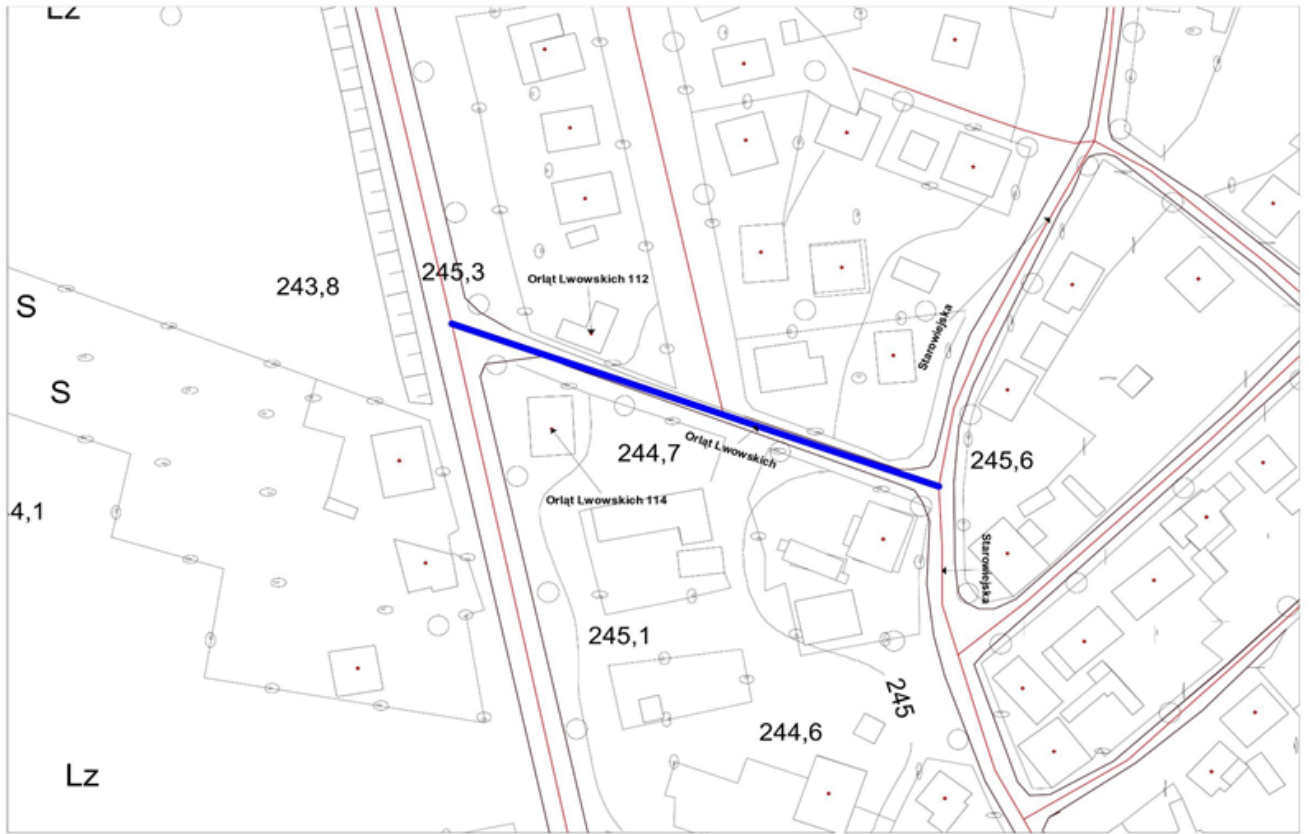
L.p.	Nazwa drogi	Dzielnica	Przebieg drogi przed zmianą		Przebieg drogi po zmianie	
			Od	Do	Od	Do
289.	Orląt Lwowskich	Niwka-Modrzejów	granicy z Jaworzmem	DK79-Droga Przemysłowa (Jaworzno)	ronda na skrzyżowaniu z ul. Obrońców Września 1939 roku (Jaworzno)	końca ulicy w kierunku zachodnim
			Orląt Lwowskich - DK79 pomiędzy bud. Nr 17 i 23	do końca zabudowań przy słupie oświetl. Nr 29	Orląt Lwowskich - DK79 pomiędzy bud. Nr 17 i 23	do końca zabudowań przy słupie oświetl. Nr 29
			Orląt Lwowskich – DK79 pomiędzy budynkami nr 112 i 114	Starowiejska	Orląt Lwowskich – DK79 pomiędzy budynkami nr 112 i 114	Starowiejska

Załącznik Nr 2 do uchwały Nr .....  
Rady Miejskiej w Sosnowcu  
z dnia 22 czerwca 2023 r.

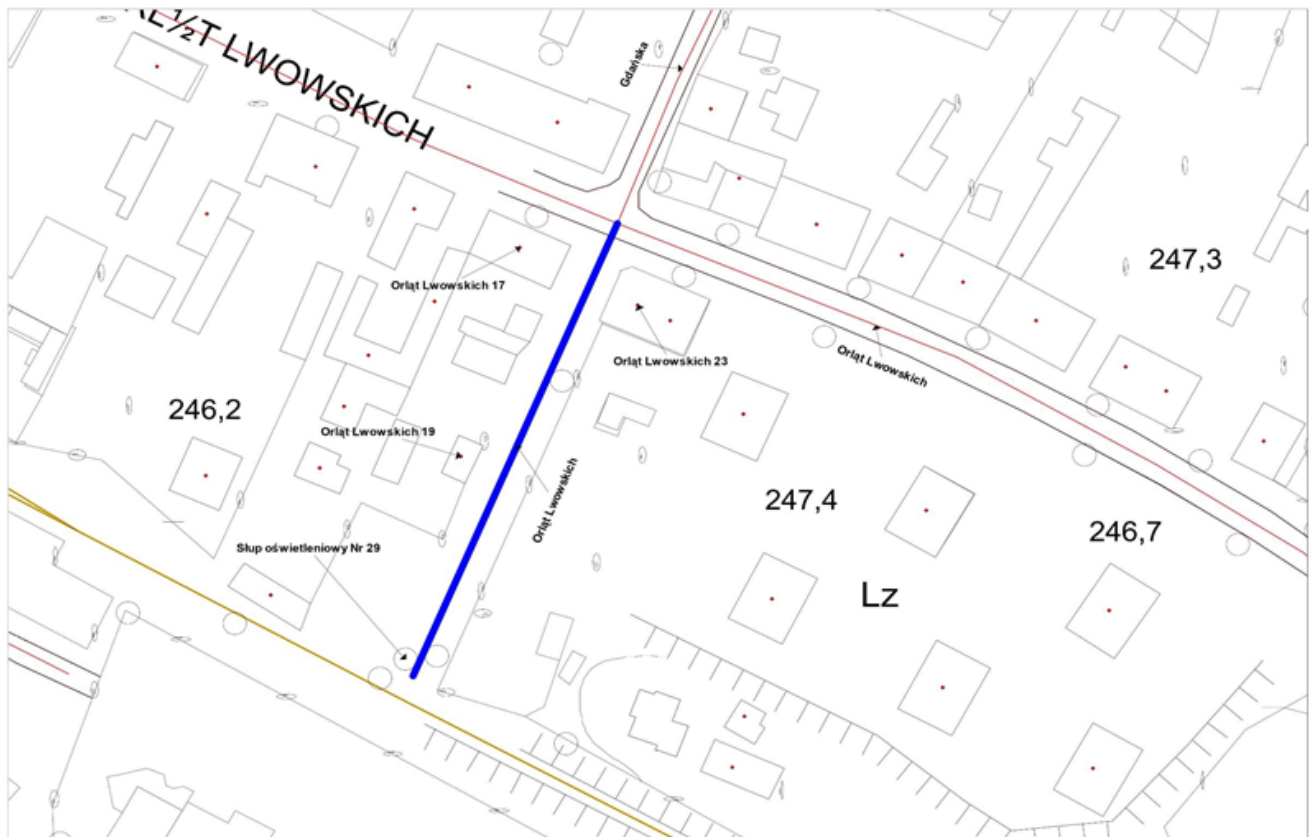
**przebieg drogi gminnej ul. Orłąt Lwowskich**



odcinek I



odcinek II



odcinek III

## **OCENA SKUTKÓW REGULACJI**

Brak skutków finansowych.

## Uzasadnienie

Projekt uchwały został sporządzony z uwzględnieniem zasad sformułowanych w art. 18 ust. 2 pkt 15, art. 40 ust. 1, art. 41 ust. 1 ustawy z dnia 8 marca 1990 r. o samorządzie gminnym (t. j. Dz. U. z 2023 r., poz. 40 – z późniejszymi zmianami) oraz w art. 7 ust. 3 ustawy z dnia 21 marca 1985 r. o drogach publicznych (t. j. Dz. U. z 2023 r., poz. 645 z późn. zm.).

Powyższe przepisy stanowią :

Ustawa o samorządzie gminnym :

Rozdział 3. Władze gminy

art. 18 [Właściwość rady]

ust. 2 Do wyłącznej właściwości rady gminy należy :

pkt 15 Stanowienie w innych sprawach zastrzeżonych ustawami do kompetencji rady gminy.

Rozdział 4. Akty prawa miejscowego stanowione przez gminę.

art. 40 [Podstawy stanowienia prawa]

ust. 1 Na podstawie upoważnień ustawowych gminie przysługuje prawo stanowienia aktów prawa miejscowego obowiązujących na obszarze gminy.

Rozdział 4 Akty prawa miejscowego stanowione przez gminę.

art. 41 [Organy stanowiące prawo]

ust. 1 Akty prawa miejscowego ustanawia rada gminy w formie uchwały.

Ustawa o drogach publicznych :

art. 7

ust. 3 Ustalenie przebiegu istniejących dróg gminnych następuje w drodze uchwały rady gminy.

Pierwotny przebieg drogi gminnej nr 120002S ul. Orłąt Lwowskich ustalony został uchwałą nr 232/XVII/07 Rady Miejskiej w Sosnowcu z dnia 27 września 2007 r. w sprawie: ustalenia przebiegów istniejących dróg gminnych, położonych w granicach administracyjnych Sosnowca – miasta na prawach powiatu. Następnie w przedmiotowej sprawie została podjęta uchwała nr 156/IX/2011 Rady Miejskiej w Sosnowcu z dnia 30 czerwca 2011 r. w sprawie ustalenia nowego przebiegu istniejącej ul. Orłąt Lwowskich – drogi gminnej (120002S). Zgodnie z nim przebieg ulicy został określony jak w tabeli stanowiącej załącznik nr 1 do uchwały w sposób opisany jako „*przebieg drogi przed zmianą*”. W następstwie zmiany wprowadzonej niniejszą uchwałą przebieg ul. Orłąt Lwowskich – drogi gminnej opisano w załączniku nr 1 do niniejszej uchwały jako „*przebieg drogi po zmianie*”. A zatem, w związku z zaistniałą regulacją przebiegu drogi krajowej przez Ministra Infrastruktury na terenie Jaworzna z uwagi na planowane zaliczenie ul. Katowickiej w mieście Jaworzno do kategorii dróg powiatowych co zostało uzgodnione pismem z dnia 07.04.2023 r. znak WDR.I.7226.181.2023.WG – mając na uwadze opinię Ministerstwa Infrastruktury cyt. : „*właściwe wydaje się aby odcinki dróg przewidziane do pozbawienia kategorii dróg krajowych, tj. zarówno ul. Orłąt Lwowskich w Sosnowcu, jak i ul. Katowicka w Jaworznie zostały zaliczone do tej samej kategorii dróg publicznych. Niewłaściwym rozwiązaniem jest bowiem zmiana kategorii dróg publicznych na granicy administracyjnej dwóch jednostek samorządu terytorialnego.*” zachodzi potrzeba podjęcia uchwały o zaliczeniu ul. Orłąt Lwowskich w ww. przebiegu to jest od granicy miasta do ronda na skrzyżowaniu z ul. Obrońców Września 1939 roku (Jaworzno) do kategorii dróg powiatowych. Pozostały odcinek drogi bez przejazdu ul. Orłąt Lwowskich od ronda na skrzyżowaniu z ul. Obrońców Września 1939 roku (Jaworzno) w kierunku zachodnim położony w granicach administracyjnych Sosnowca – miasta na prawach powiatu należy pozostawić jako zaliczony do kategorii dróg gminnych z uwagi na jego lokalne znaczenie.

Ponieważ ustalenie zmiany przebiegu drogi gminnej (120002S) – ul. Orłąt Lwowskich objętej projektowaną uchwałą jest następstwem uchwały w sprawie pozbawienia kategorii drogi gminnej odcinka ul. Orłąt Lwowskich z jednoczesnym zaliczeniem go do kategorii dróg powiatowych i ustaleniem jej przebiegu, a pozbawienie i zaliczenie do kategorii drogi nie może być dokonane później niż do końca III kwartału danego roku i z mocą obowiązującą od 1 stycznia roku następnego ( art. 10 ust.3 zd.2 ustawy o drogach publicznych), także uchwała ustalająca zmianę przebiegu drogi gminnej powinna mieć moc

obowiązującą od 1 stycznia 2024 r. tylko wówczas zapewniona zostanie spójność regulacji w zakresie przebiegu dróg publicznych na terenie miasta Sosnowca.