

WKP.0012.1.2019.WS

ID: 817319


Marcin Tomezyk

Szanowny Pan
Grzegorz Mentel
Przewodniczący Komisji
Kultury, Sportu i Rekreacji

W związku z zawiadomieniem o posiedzeniu Komisji Kultury, Sportu i Rekreacji, które odbędzie się w dniu 09.04.2019 r., informuję, że w Sosnowcu przedkładam informacje dotyczące dotacji udzielonych przez Gminę Sosnowiec w latach 2017 i 2018 na prace konserwatorskie, restauratorskie lub roboty budowlane przy zabytku wpisanym do rejestru zabytków położonym na obszarze miasta Sosnowca.

2017

Kamienica mieszkalna przy ul. Dekerta 6 – wykonanie konserwacji technicznej ścian klatki schodowej (usunięcie przemalowań, konsolidacja zmurszałego tynku, utrwalenie warstw polichromii, uzupełnienie ubytków podłoża) – **60.000,00 zł**,

Pałac Dietla przy ul. Żeromskiego – konserwacja stiuków lustrzanych głównej klatki schodowej – I piętro – **31.000,00 zł**,

Mauzoleum Rodziny Dietlów na cmentarzu ewangelickim przy ul. Smutnej - izolacja stropu oraz ścian metodą iniekcji poziomej – **43.000,00 zł** (niezrealizowane z przyczyn niezależnych od parafii ewangelicko-augsburskiej)

Katedra p.w. Wniebowzięcia NMP w Sosnowcu przy ul. Kościelnej 1 – prace konserwatorskie przy witrażach w transepcie południowym kościoła – **51.000,00 zł**,

Kościół p.w. Niepokalanego Poczęcia NMP przy ul. Skautów 1 - remont dachów nad częścią północną, południową i zachodnią kościoła – **30.000,00 zł**.

2018

Kamienica mieszkalna przy ul. Dekerta 6 – Wymiana pokrycia dachu, wykonanie obróbek blacharskich oraz rynien i rur spustowych i niezbędnych prac murarsko-tynkarskich – **34.000,00 zł**,

Pałac Dietla przy ul. Żeromskiego – Konserwacja stropu Sali nr 22 – parter – **20.000,00 zł**,

Kościół p.w. Niepokalanego Poczęcia NMP przy ul. Skautów 1 - Remont dachów nad zakrystią i wejściem do dolnego kościoła – **21.000,00 zł**,

Katedra p.w. Wniebowzięcia NMP w Sosnowcu przy ul. Kościelnej 1 – Prace konserwatorskie przy witrażach w transepcie południowym kościoła katedralnego – konserwacja witrażu „IHS”; „św. Kazimierz” i „św. St. Kostka” – **100.000,00 zł**,

Mauzoleum Rodziny Dietlów na cmentarzu ewangelickim przy ul. Smutnej - izolacja stropu oraz ścian metodą iniekcji poziomej – **40.000,00 zł**.

W załączniku przekazujemy dokumentację zdjęciową prac wykonanych w ramach ww. dotacji. Ponadto na posiedzeniu komisji możemy przedstawić prezentację o zabytkach wpisanych do rejestru zabytków województwa śląskiego.

I ZASTĘPCA PREZYDENTA



Zbigniew Byszewski

KONSERWACJA WITRAŻA „ALFA I OMEGA” W KATEDRZE
PŁ, WNIĘTU ZIĘCIA NMP W SOSNOWCU 2017



Zdjęcie nr 1. Katedra w Sosnowcu. Witraż *Alfa i Omega* w trakcie konserwacji



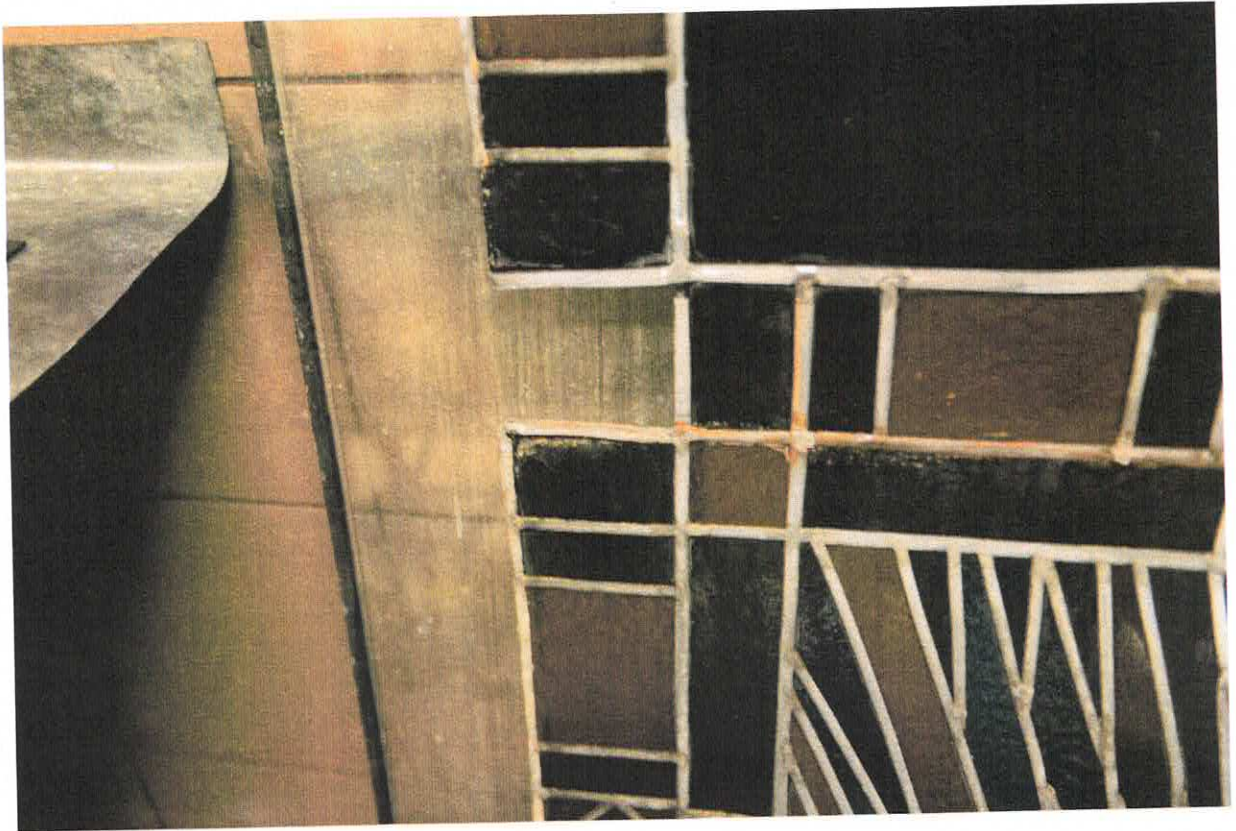
Zdjęcie nr 2. Katedra w Sosnowcu. Witraż *Alfa i Omega* w trakcie konserwacji



Zdjęcie nr 3. Katedra w Sosnowcu. *Witraż Alfa i Omega* w trakcie konserwacji.
Wymiana uszkodzonych profili ołowianych.



Zdjęcie nr 4. Katedra w Sosnowcu. *Witraż Alfa i Omega* w trakcie konserwacji.
Wymiana uszkodzonych profili ołowianych.



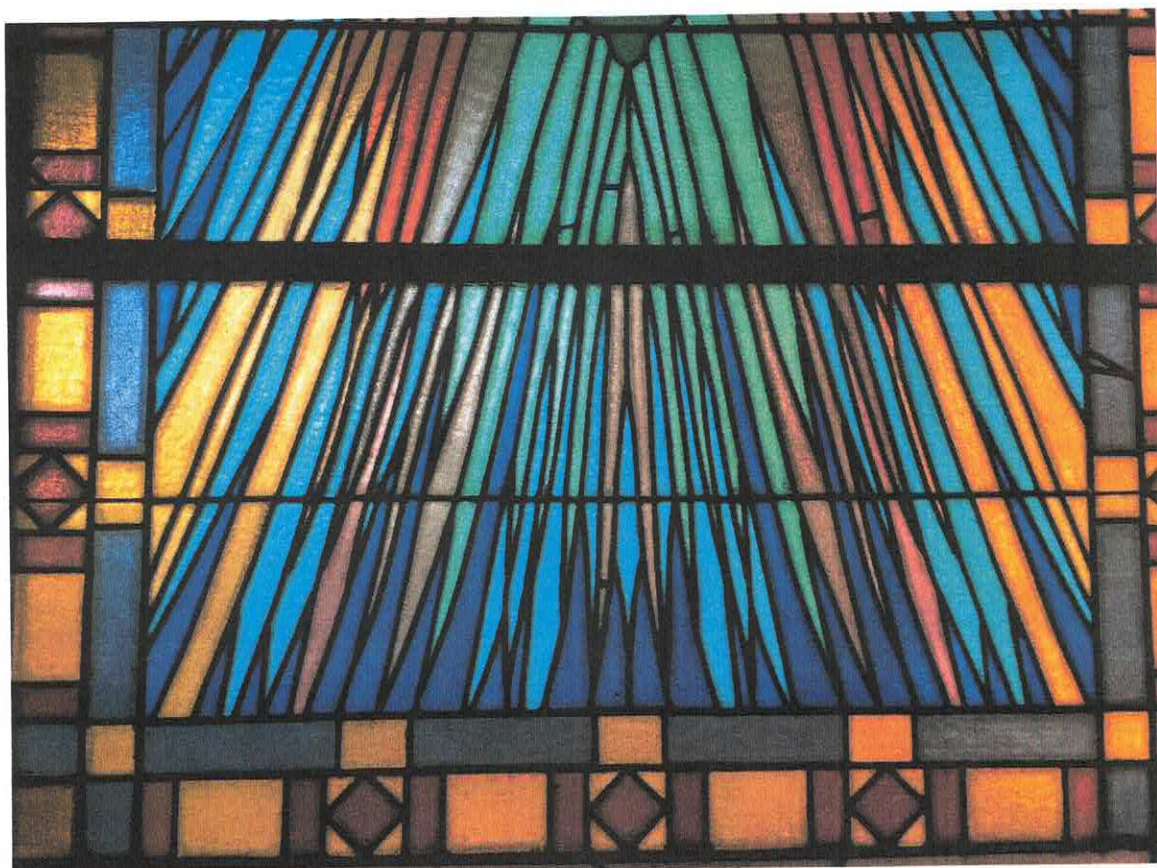
Zdjęcie nr 5. Katedra w Sosnowcu. Witraż *Alfa i Omega* w trakcie konserwacji.
Wymiana spękanych elementów szklanych.



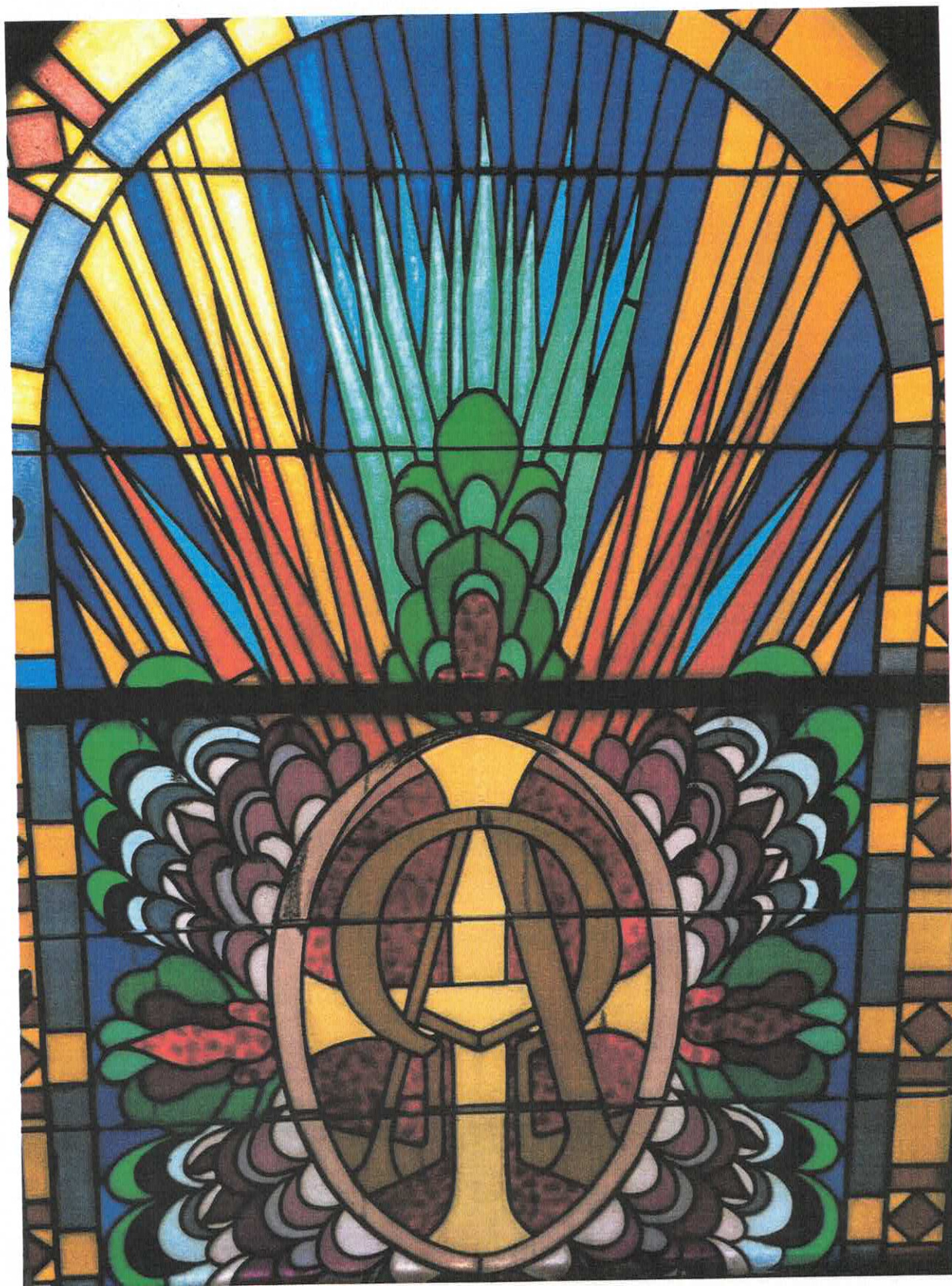
Zdjęcie nr 6. Katedra w Sosnowcu. Witraż *Alfa i Omega* w trakcie konserwacji. Kitowanie pól.



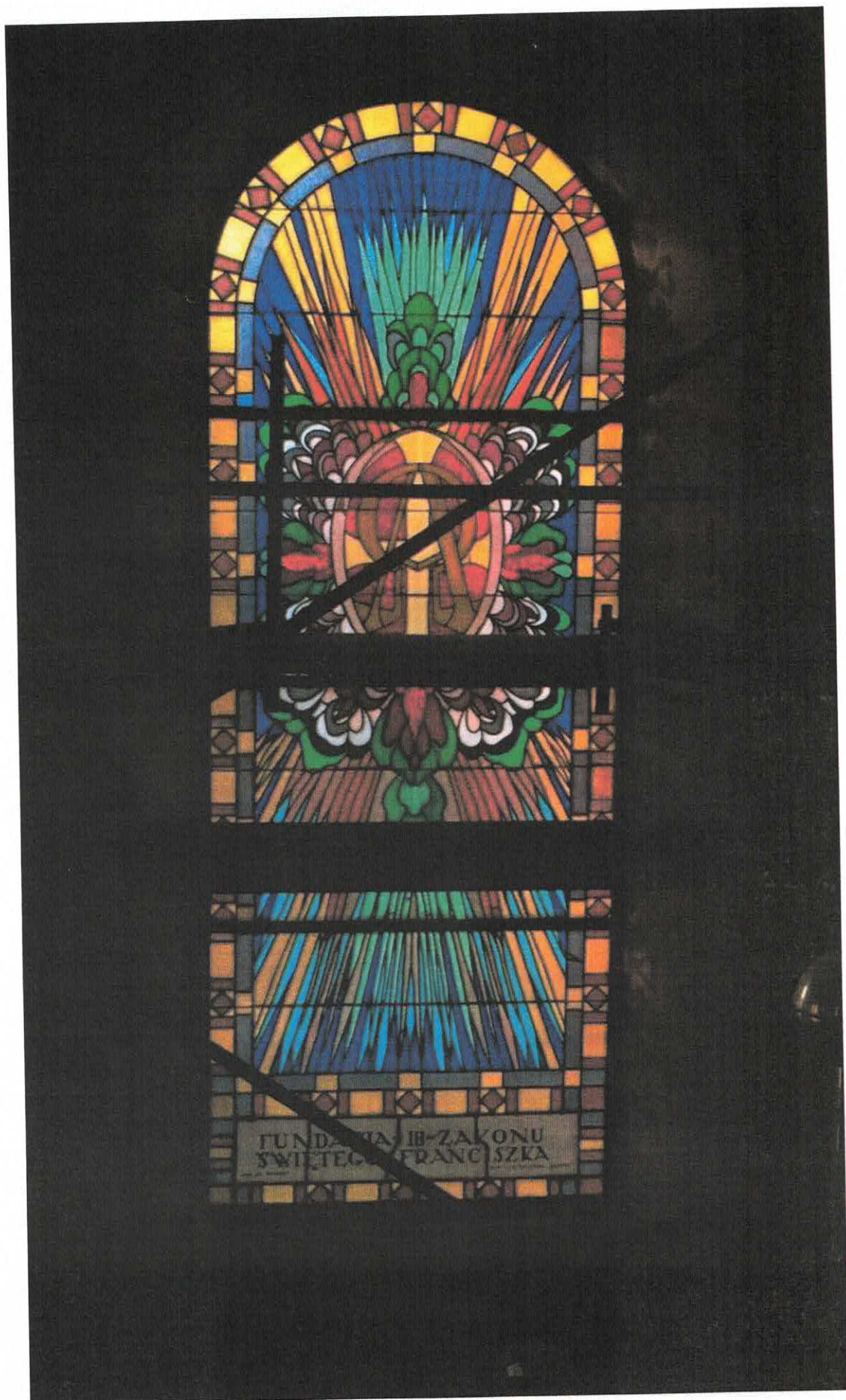
Zdjęcie nr 7. Katedra w Sosnowcu. Witraż *Alfa i Omega* po konserwacji. Fragment.



Zdjęcie nr 8. Katedra w Sosnowcu. Witraż *Alfa i Omega* po konserwacji. Fragment.



Zdjęcie nr 9. Katedra w Sosnowcu. Witraż *Alfa i Omega* po konserwacji. Fragment.



Zdjęcie nr 10. Katedra w Sosnowcu. Witraż *Alfa i Omega* po konserwacji.

DOKUMENTACJA FOTOGRAFICZNA SOSNOWIEC UL. DEWERTA 6
- KONSERWACJA TECHNICZNA I PRACE WYKONANE W ROKU 2017



FOT. 1. ŚCIANA PRZY SCHODACH POMIĘDZY I, II KONDYGNACJĄ



FOT. 2. SUFIT NAD SPOCZNIKIEM POMIĘDZY I, II KONDYGNACJĄ



FOT. 3. ŚCIANA PRZY SPORNIKU I SCHODACH POMIĘDZY I i II KONDYGNACJĄ.



FOT. 4. ŚCIANA PRZY SCHODACH POMIĘDZY I, II KONDYGNACJĄ,



FOT. 5. ŚCIANA I WIDOK NA I KONDYGNACJI



FOT. 6. SUFIT NA I KONDYGNACJI

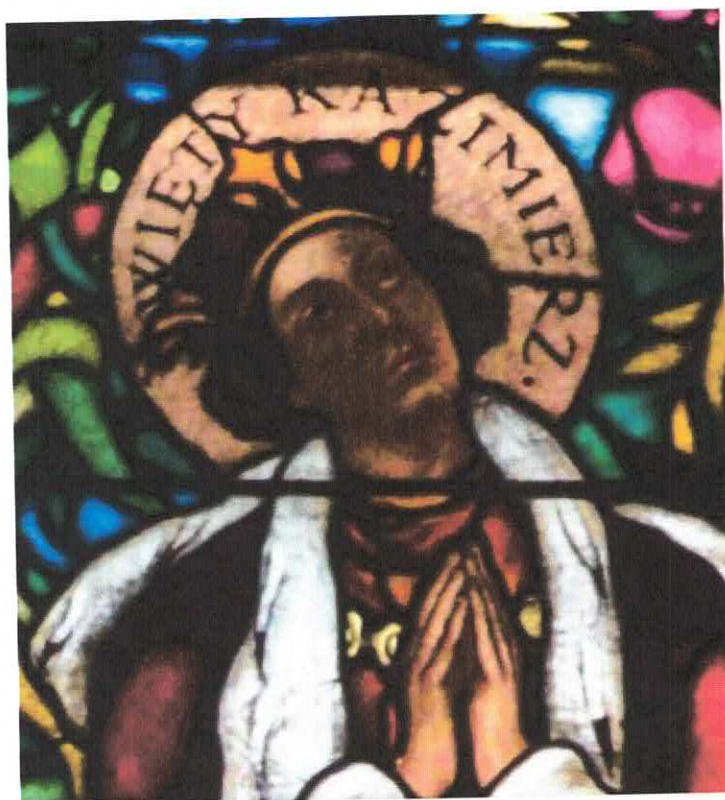
20K 2017

KONSERWACJA STUKÓW
LUSTRIANICH GŁÓWNEJ
KLATKI SCHODOWEJ I PIĘTRO
w BIELM PAŁACU DIELLA





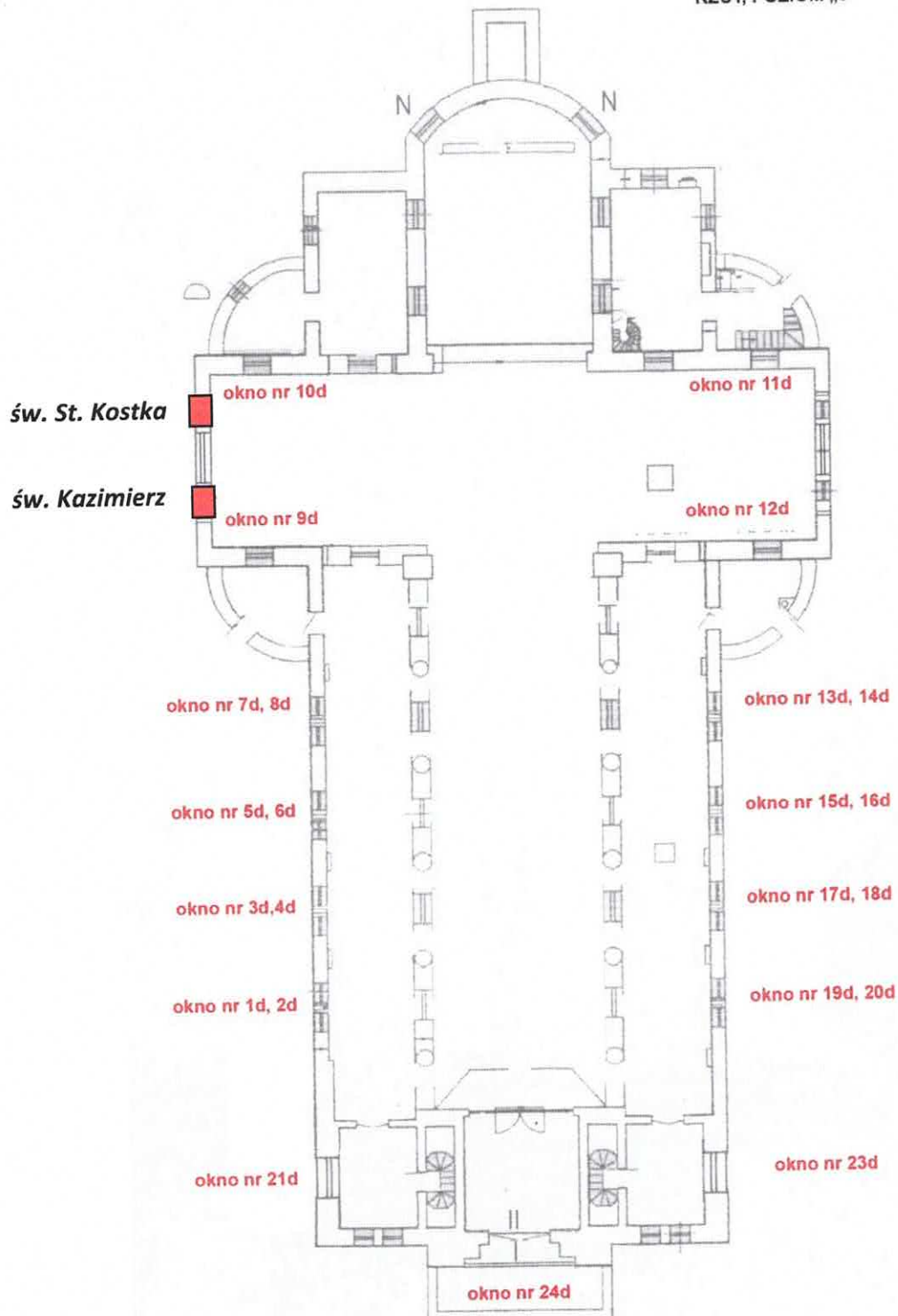
**SPRAWOZDANIE Z PRAC PRZY KONSERWACJI WITRAŻY
„IHS”, „ŚW. KAZIMIERZ”, „ŚW. STANISŁAW KOSTKA”
W KATEDRZE PW. WNIEBOWZIĘCIA NMP
W SOSNOWCU
2018**




FURDYNA WITRAŻE

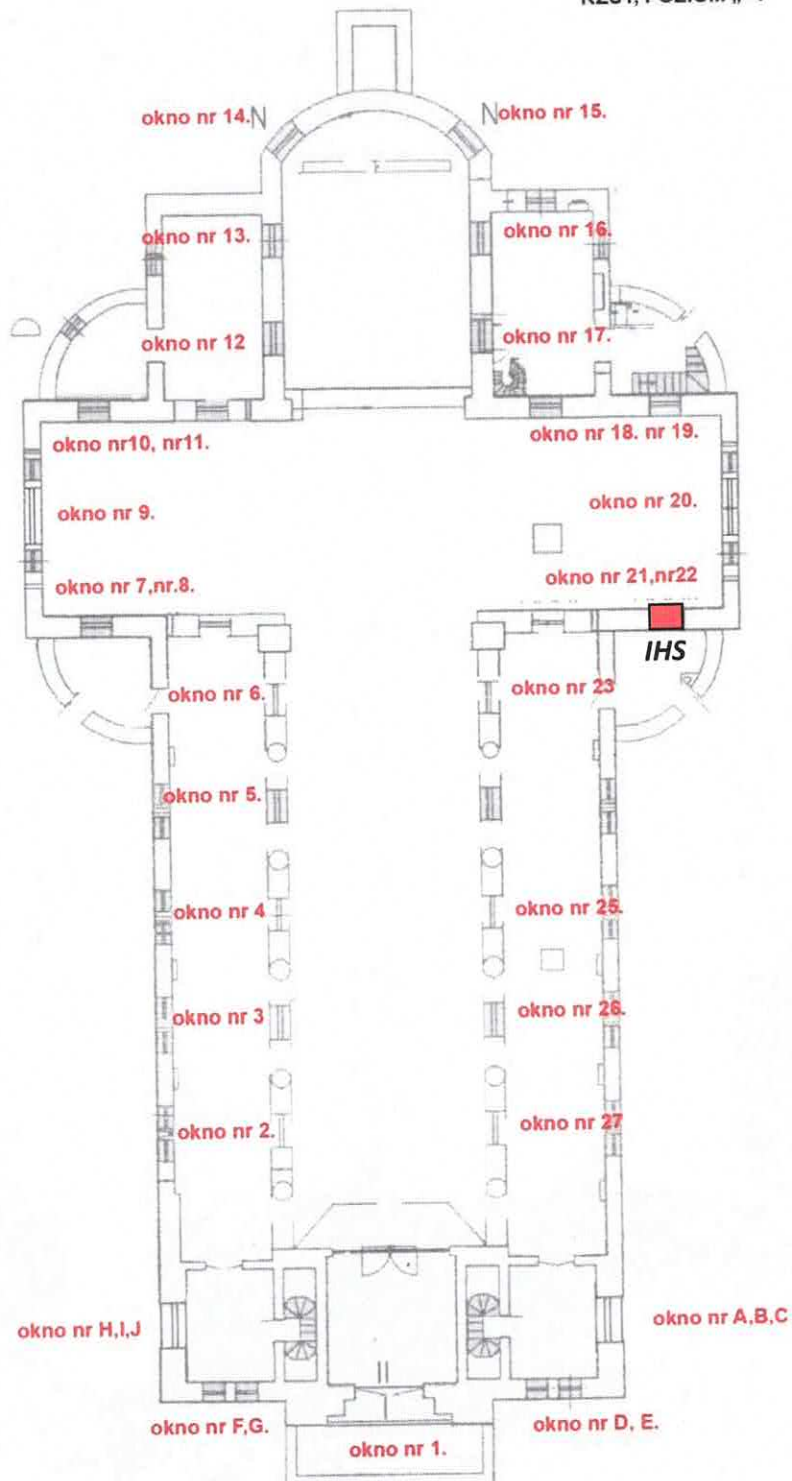
KRAKÓW 2018-12-20

Kościół katedralny p.w. Wniebowzięcia N.M.P.
RZUT, POZIOM „0”



Opis lokalizacji okien witrażowych w budowli

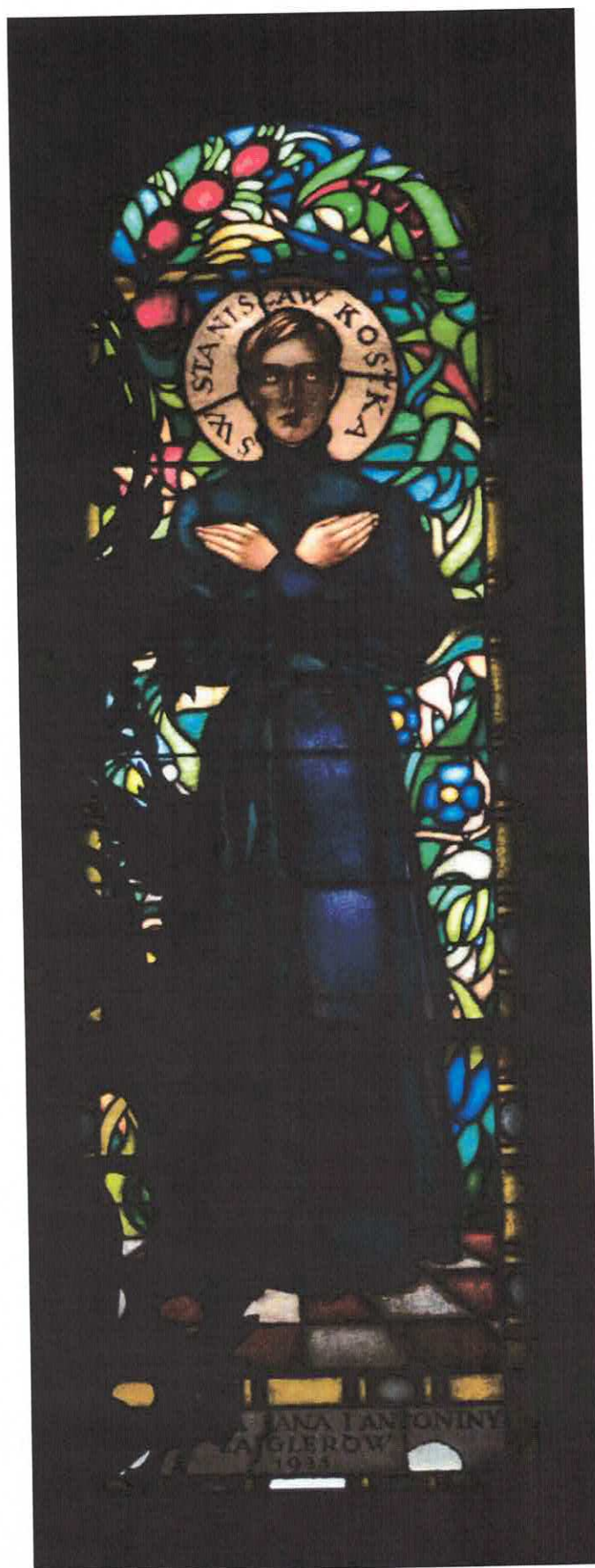
Kościół katedralny p.w. Wniebowzięcia N.M.P.
RZUT, POZIOM „+1”



Opis lokalizacji okien witrażowych w budowli



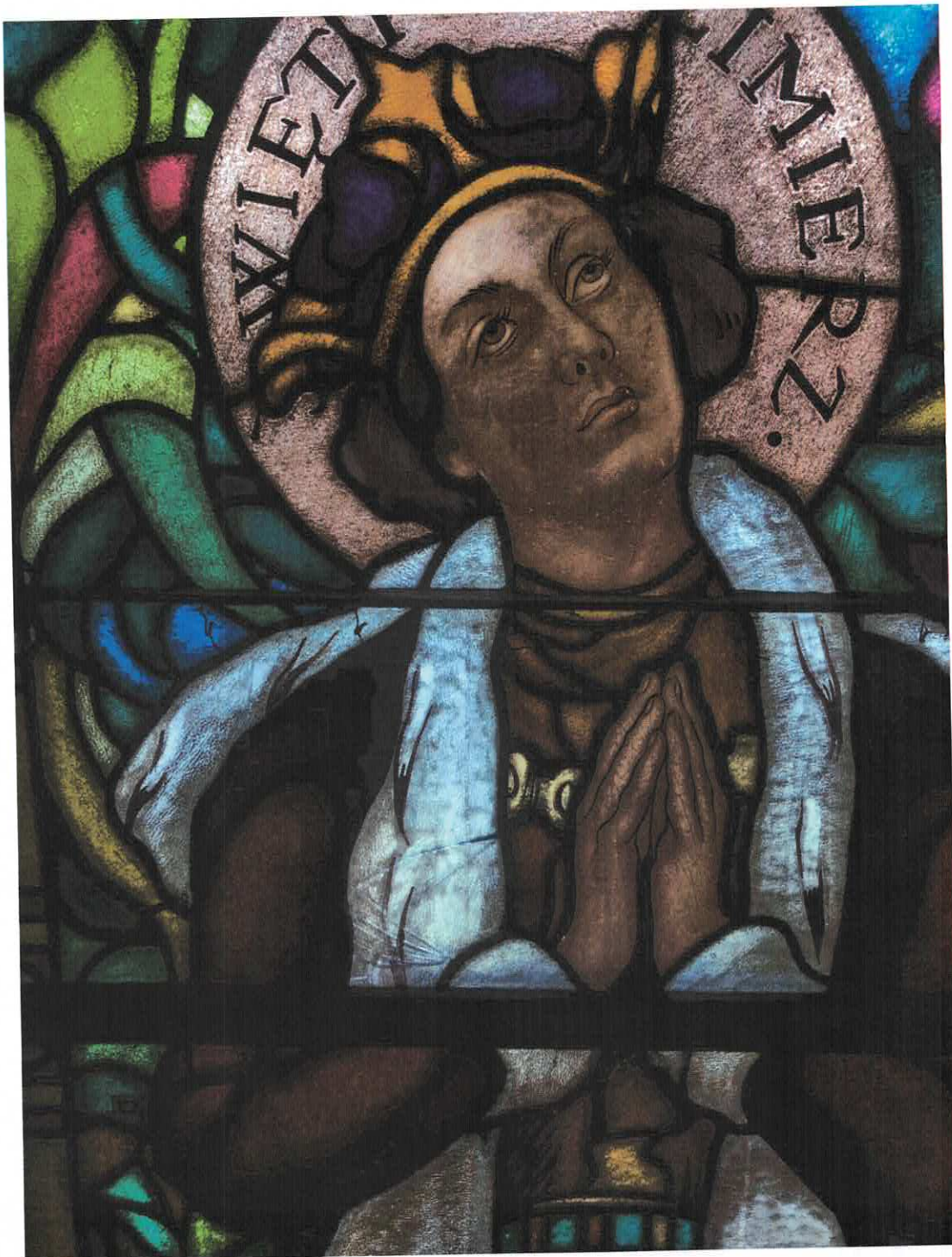
Zdjęcie nr 1. Katedra w Sosnowcu. Witraż *IHS* przed konserwacją.



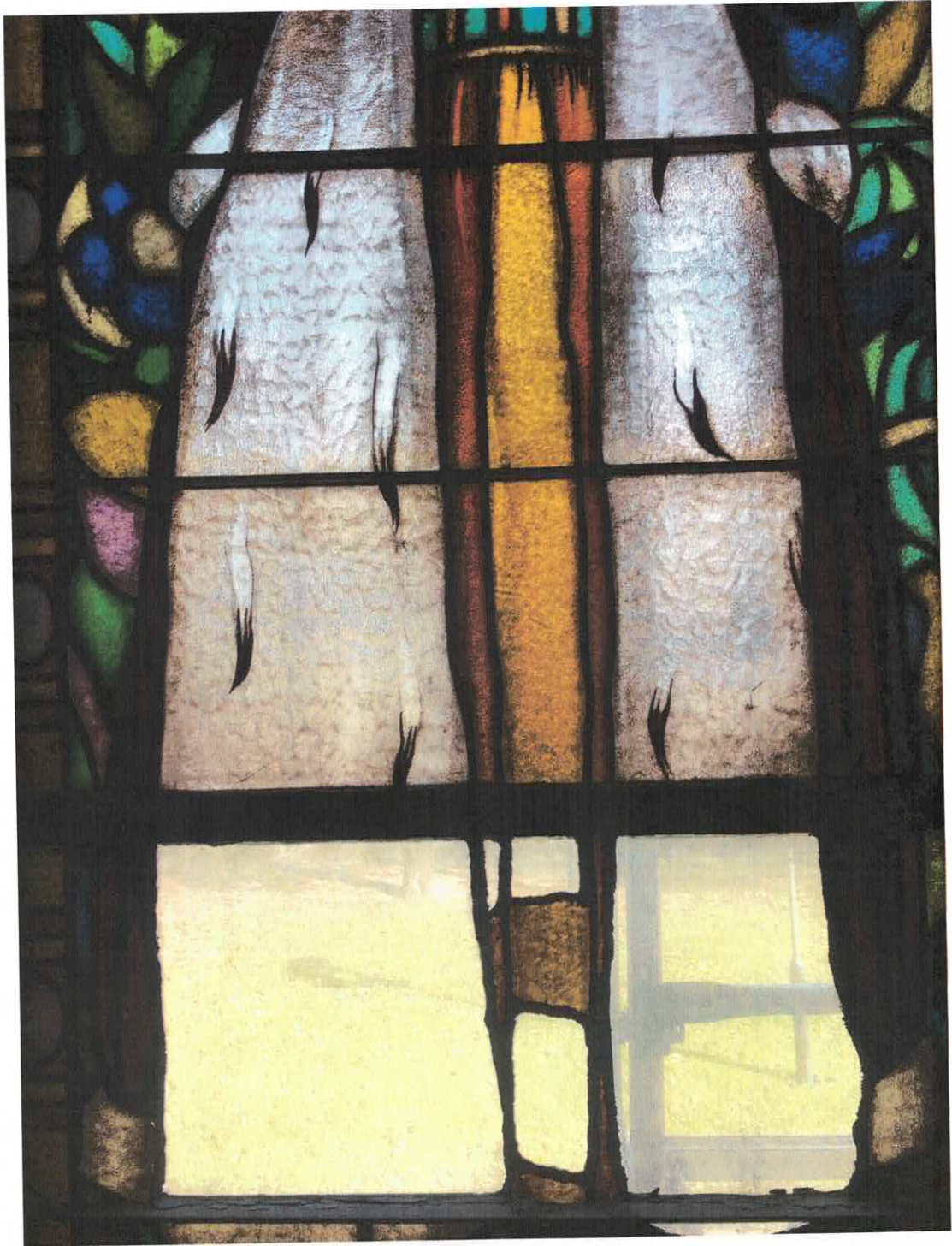
Zdjęcie nr 2. Katedra w Sosnowcu. Witraż Św. Stanisław Kostka przed konserwacją.



Zdjęcie nr 3. Katedra w Sosnowcu. Witraż Św. Kazimierz przed konserwacją.



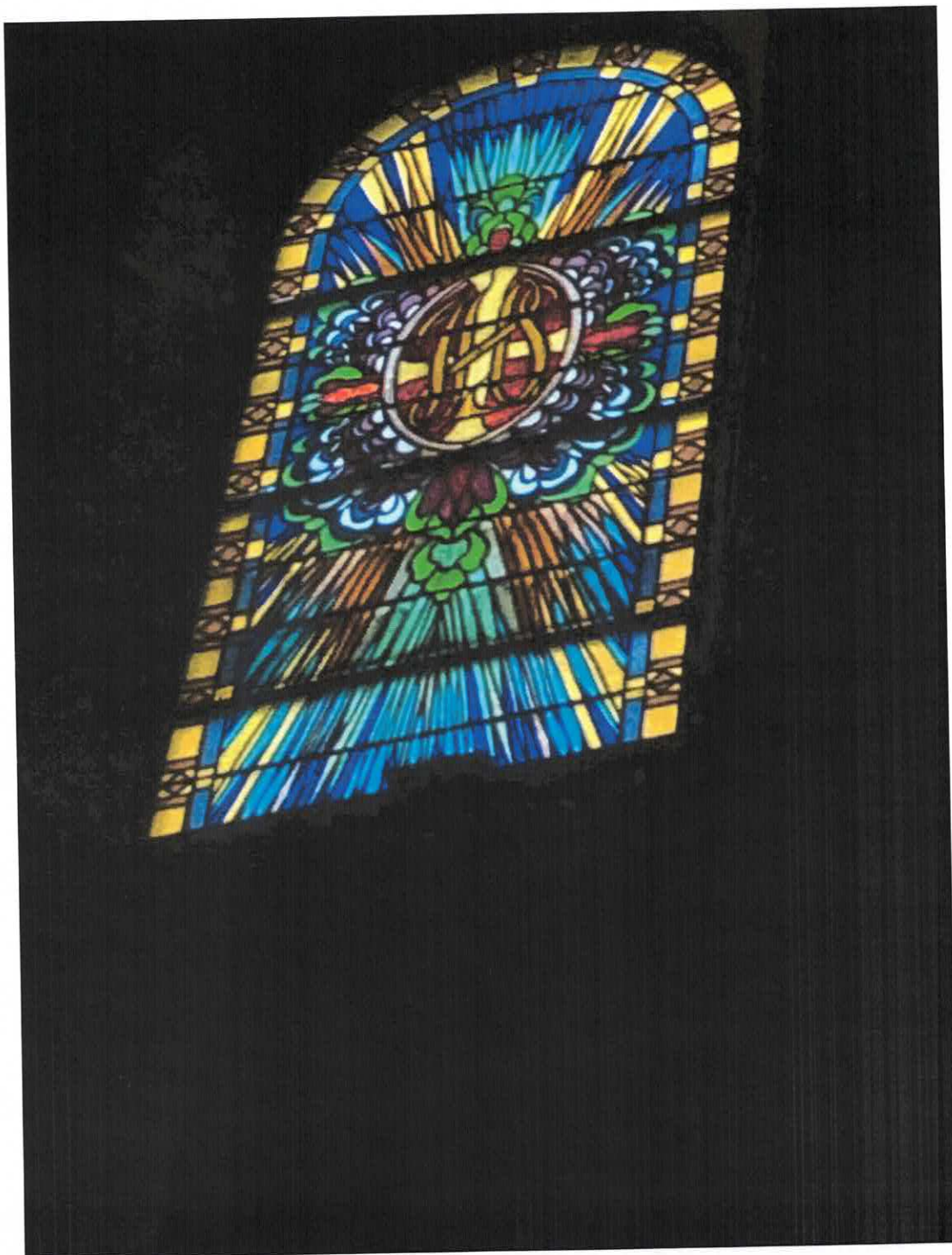
Zdjęcie nr 4. Katedra w Sosnowcu. Witraż Św. Kazimierz przed konserwacją, fragment.



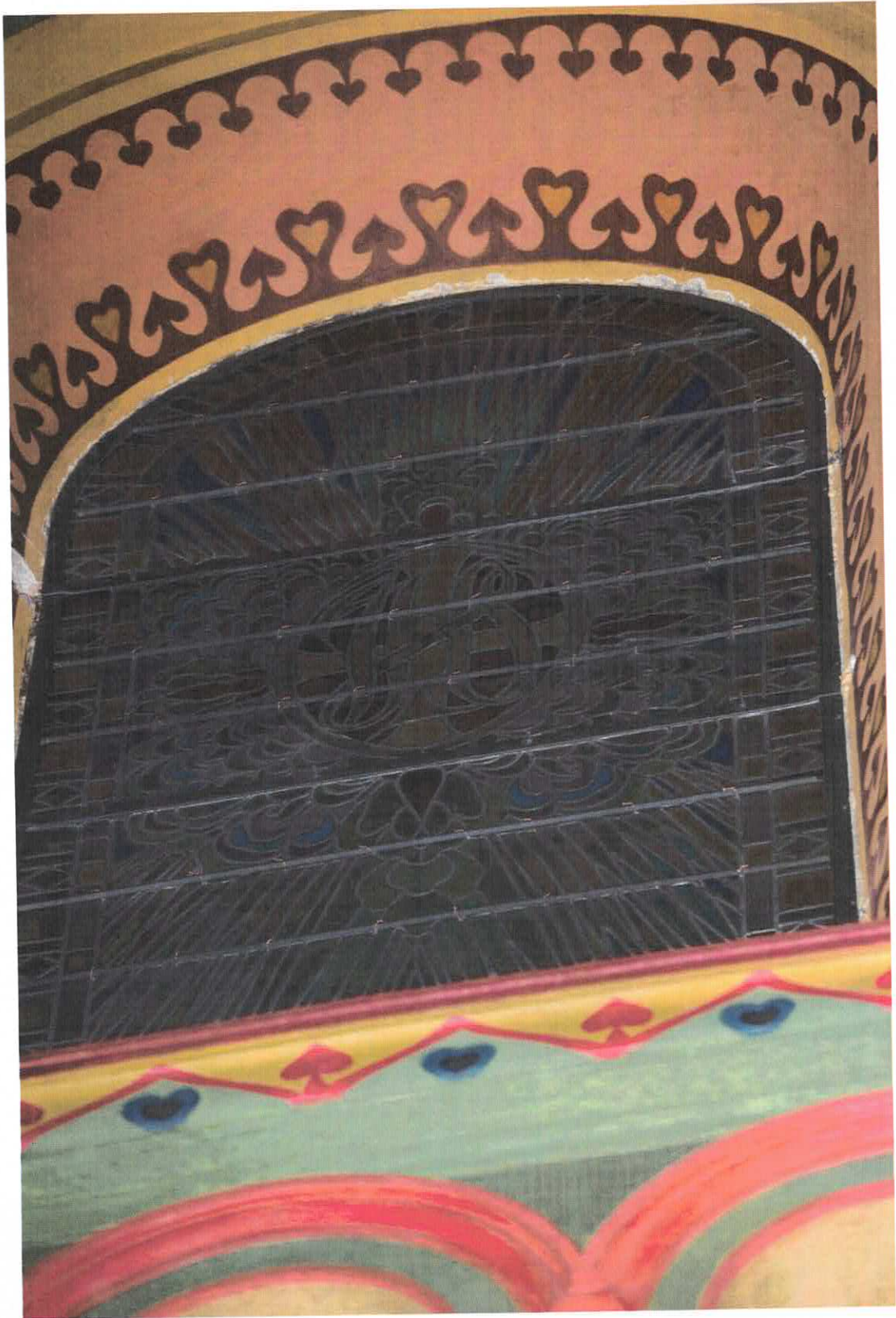
Zdjęcie nr 5. Katedra w Sosnowcu. Witraż Św. Kazimierz przed konserwacją, fragment.



Zdjęcie nr 6. Katedra w Sosnowcu. Witraż *IHS* w trakcie konserwacji.



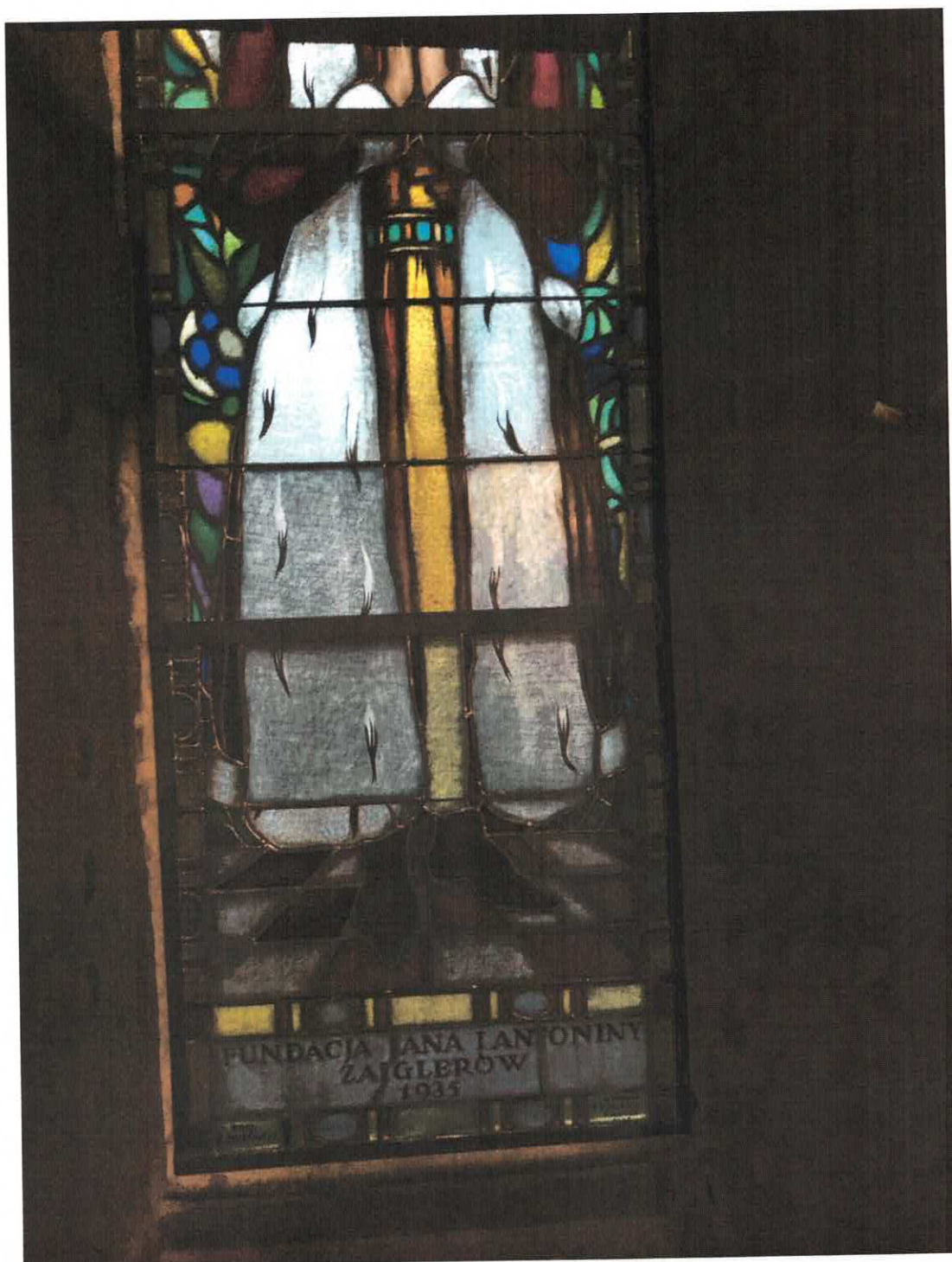
Zdjęcie nr 7. Katedra w Sosnowcu. Witraz *IHS* po montażu.



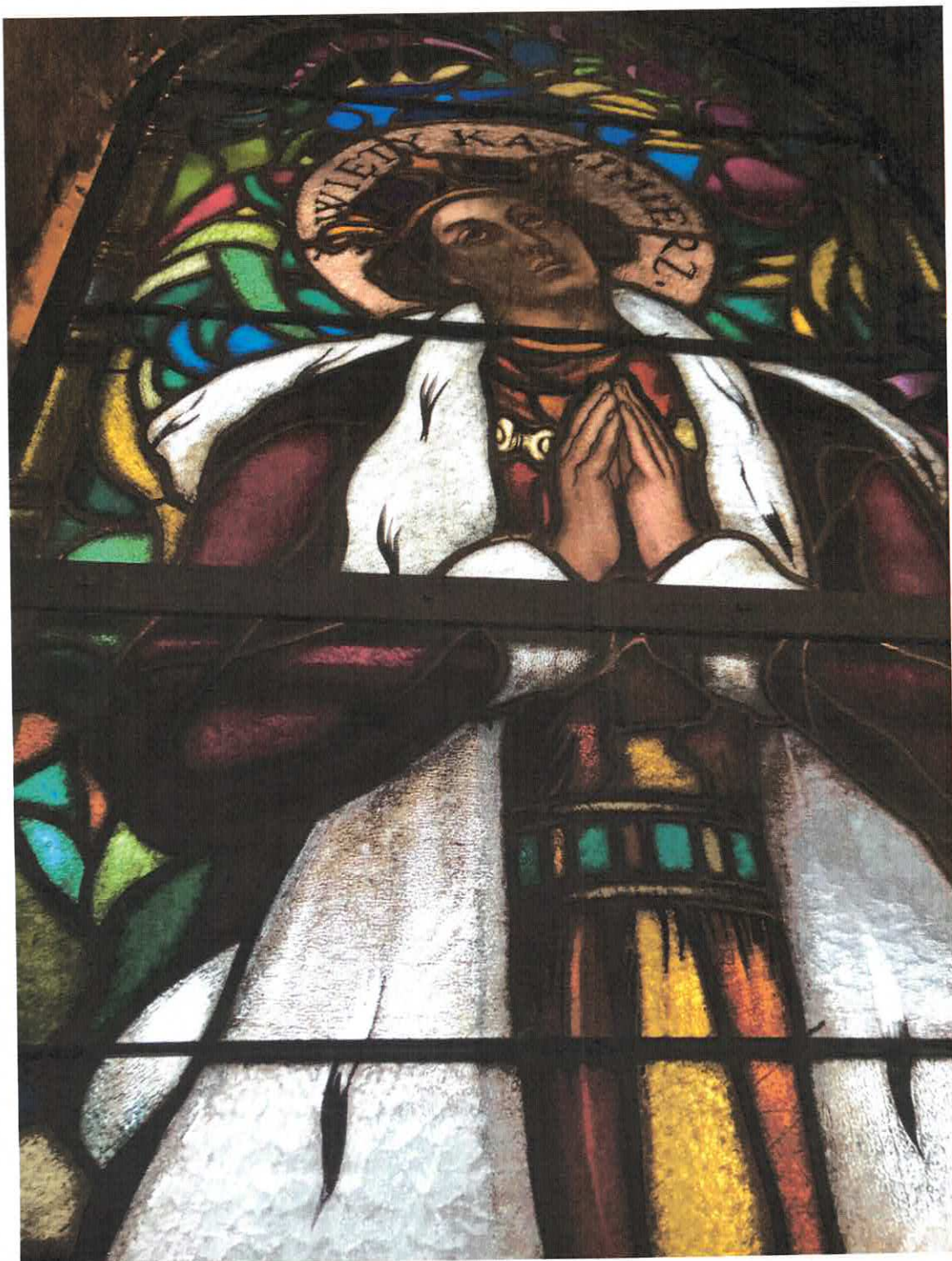
Zdjęcie nr 8. Katedra w Sosnowcu. Witraż *IHS* po montażu.



Zdjęcie nr 9. Katedra w Sosnowcu. Witraż Św. *Stanisław Kostka* po montażu, fragment.



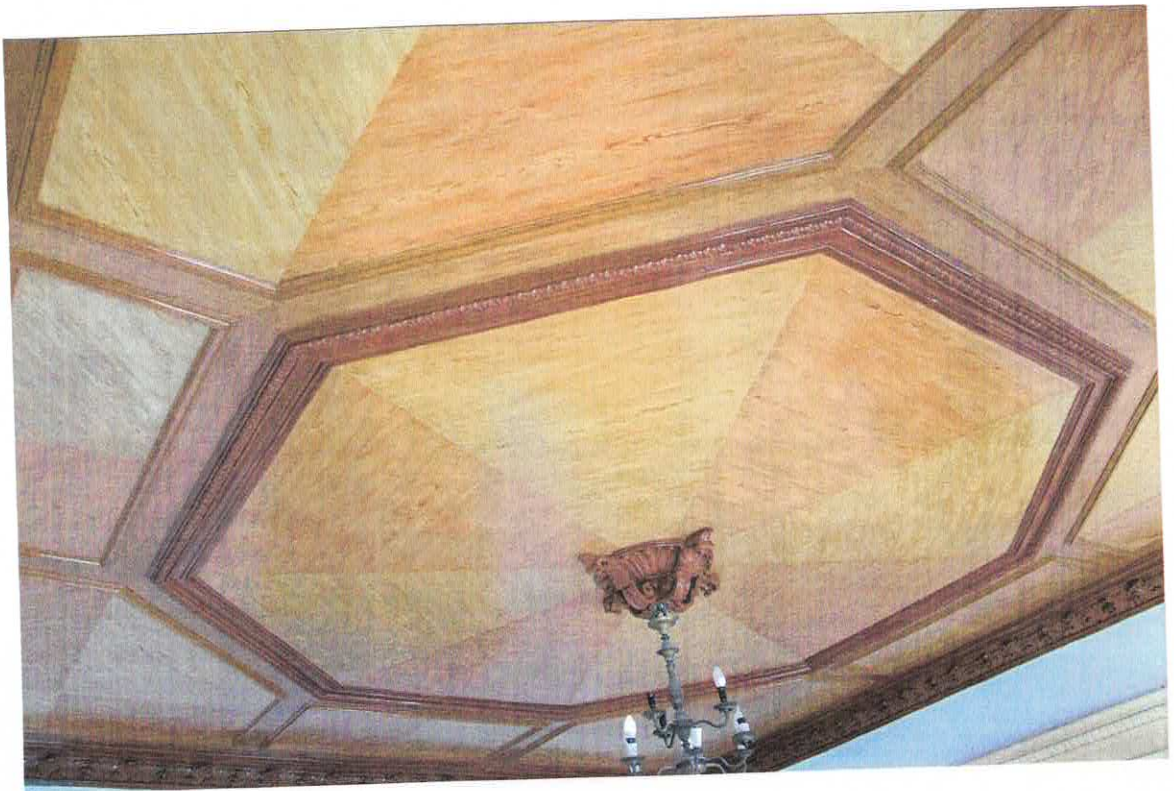
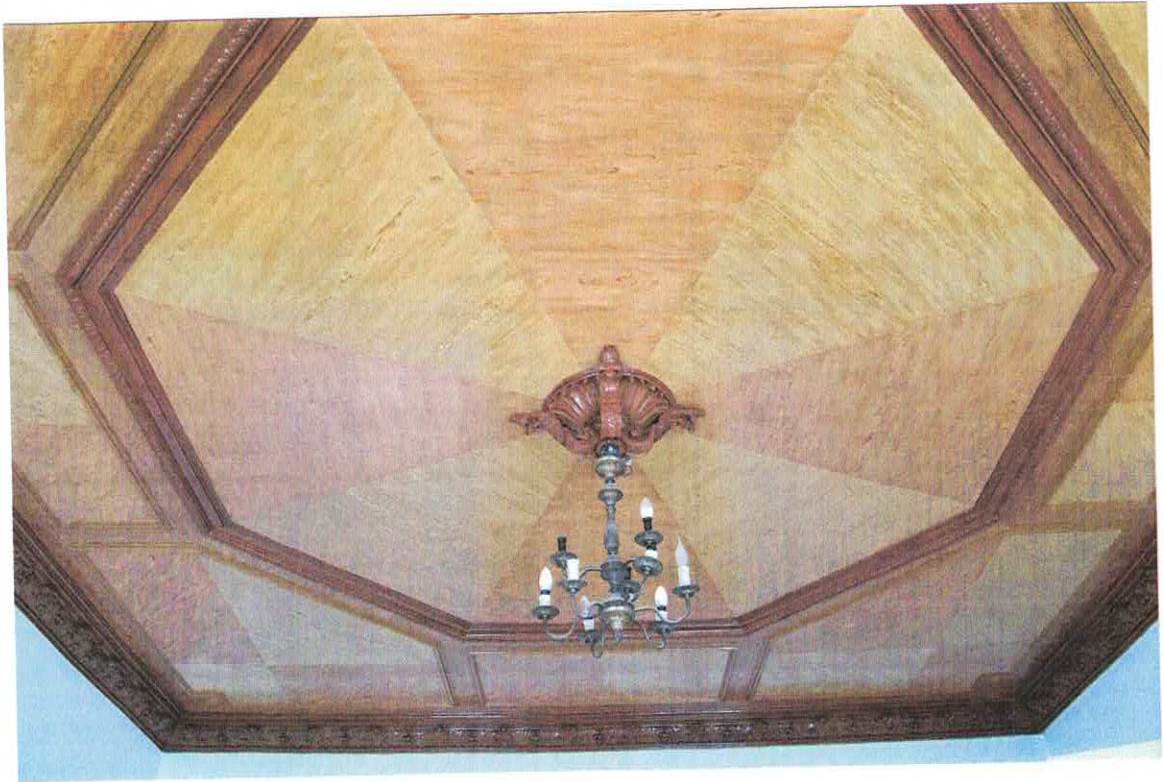
Zdjęcie nr 10. Katedra w Sosnowcu. Witraż Św. Kazimierz po montażu, fragment.

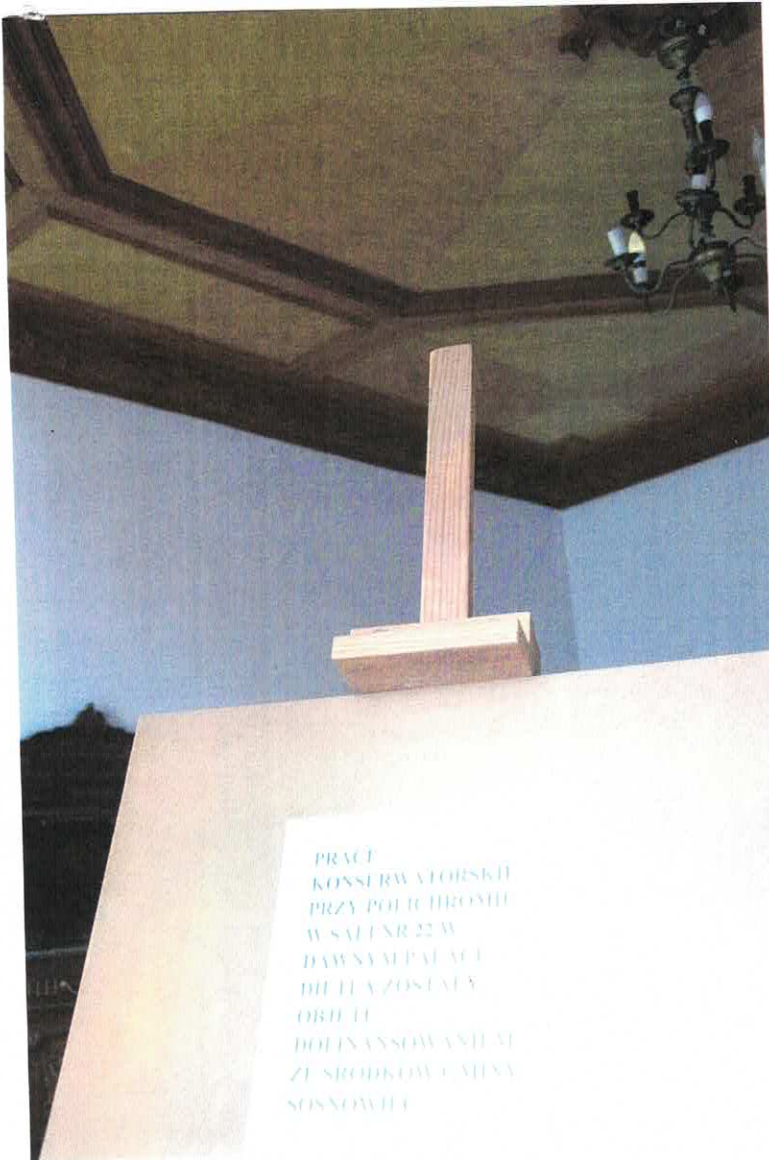


Zdjęcie nr 11. Katedra w Sosnowcu. Witraż Św. Kazimierz po montażu, fragment.

20K 2018

KONSERWACJA STROPOWATELI NR 22 w dawnym Pałacu Dietla w Sosnowcu





PRACZ
KONSERWATORSKI
PRZY POLICHROMIE
W SĄLE NR 22 W
DAWNYM PAŁACU
DIELETA ZOSTAŁY
OBTŁI
DOLJANSOWANI
ZI SROBKOWI
SONSOWI

Rok, 2018

MAU ZOLEWU RODZINY DIETLÓW - cementa przy ul. Śmiechowej

IZOLACJA STROPU ORAZ ŚCIAN METODĄ INIEKCYJ POZIOMEJ

Galeria

