

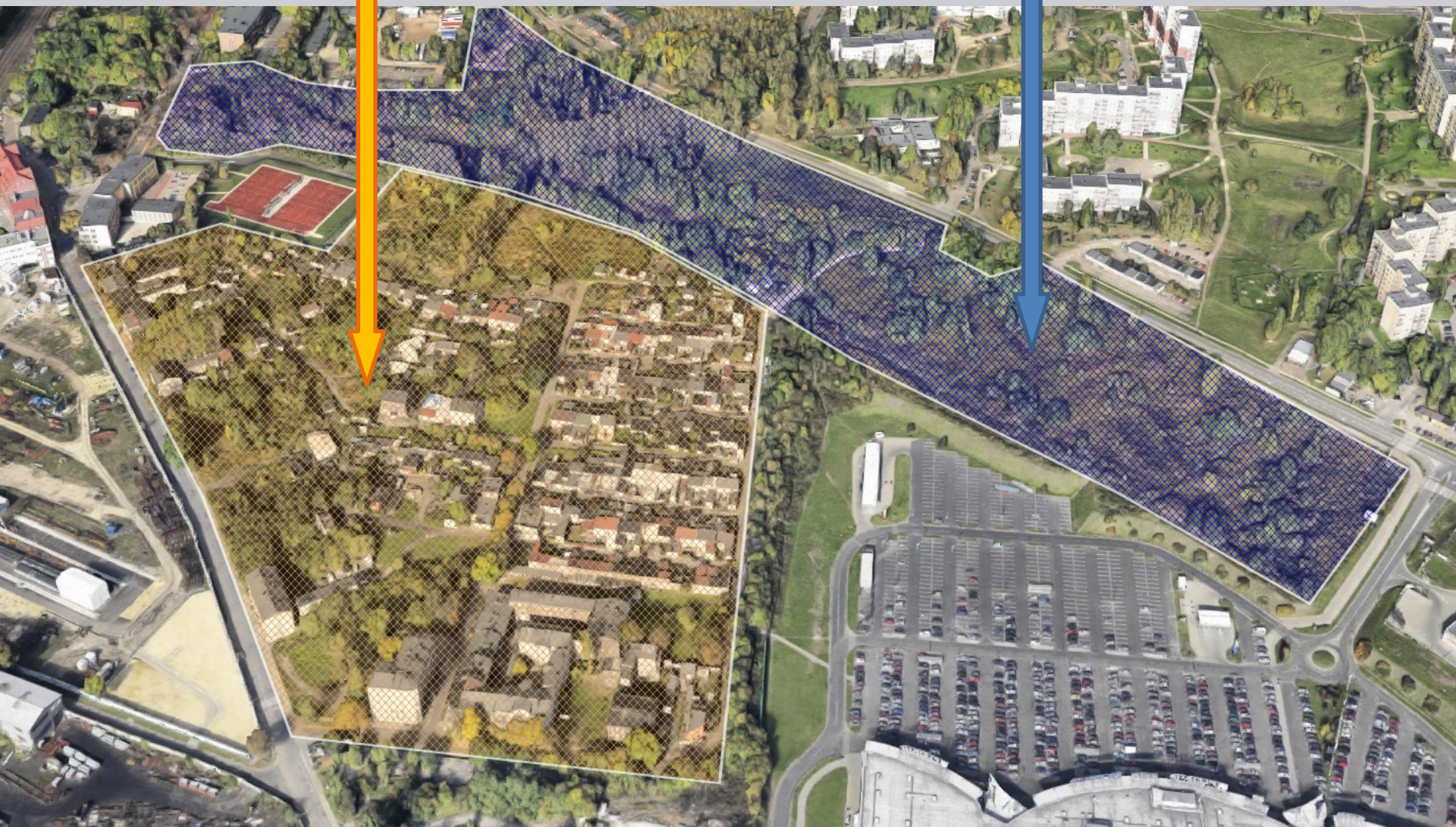


KONSTANTYNÓW

dzielnica do rewitalizacji

8,5 ha - powierzchnia obszaru
wymagającego rewitalizacji
(teren zabudowany)

8,6 ha - powierzchnia obszaru
należącego do gminy
(teren niezabudowany)



Struktura własnościowa działek



Właściciel Liczba działek

Gmina Sosnowiec	102
Gmina Sosnowiec i inni	84
Skarb Państwa	2
Skarb Państwa i inni	100
Pozostałe	84
razem:	372

Szacunkowa powierzchnia do rewitalizacji – 8,5 ha

Liczba mieszkańców Konstantynowa (w latach 2014 - I.2019) zameldowanych na pobyt stały

L.p.	Nazwa ulicy	31.12.2014	31.12.2015	31.12.2016	31.12.2017	31.12.2018	31.01.2019
1.	Wilhelma Fitznera-Konrada Gampera	102	105	106	105	94	93
2.	Robotnicza	151	134	124	121	116	116
3.	Andrzeja Nogi	28	27	24	22	22	22
4.	Antoniego Sołtysika	46	48	49	49	50	50
5.	Ludwika Dziubińskiego	84	83	77	76	75	75
6.	Andrzeja Stoksika	27	28	27	26	26	24
7.	Jana Potasińskiego	29	30	29	30	29	29
8.	Bolesława Kocjana	22	22	23	17	16	16
9.	Antoniego Golisa	6	6	6	6	6	6
10.	Wincentego Perzyńskiego	23	23	24	24	25	25
11.	Piotra Nowakowskiego	10	10	10	10	11	11
12.	Szczepana Kumora	17	16	16	16	16	16
13.	Stanisława Staszica nr: 24,44,48,50,52,54,56,60	111	105	99	85	82	81
	SUMA	656	637	614	587	568	548

Konstantynów – stan obecny



Wiele elementów zużycia fizycznego zabudowy na terenie Konstantynowa ma charakter **nieodwracalny**. Obiekty cechują się dużym stopniem zniszczenia a ich modernizacja byłaby nieekonomiczna. Dodatkowo budynki położone są na małych działkach, występuje gęsta zabudowa co może stanowić przeszkodę w prowadzeniu robót budowlanych.



Obecny stan zabudowy na Konstantynowie



- chaos przestrzenny
- duża intensywność zabudowy



- zniszczone budynki
- niski standard zabudowy
- niska jakość użytych materiałów budowlanych
- zaniedbane i opuszczone działki



- Budynki wymagające natychmiastowego wyburzenia



- likwidacja samowoli budowlanych



- brak urządzonych dróg lub zły ich stan
- brak kanalizacji



- zły stan zabudowy wielorodzinnej



Jaśniejsza strona Konstantynowa



Długa (i...droga) droga do rewitalizacji Konstantynowa



6,8 ha - powierzchnia obszaru
Parku Okrzei



Planowane działania w Parku Okrzei na 2019 rok.

Wydział Gospodarki Komunalnej – planuje wycinkę 20 szt. topól do końca 2019 roku i nowe nasadzenia w latach kolejnych,

Miejski Zakład Usług Komunalnych – działania bieżące wykonywane co roku: koszenie trawy, sprzątanie dzikich wysypisk. Nie planowane są żadne działania inwestycyjne dotyczące chodników czy małej architektury,