



Projekt

z dnia 14 sierpnia 2019 r.

Zatwierdzony przez

**UCHWAŁA NR
RADY MIEJSKIEJ W SOSNOWCU**

z dnia 2019 r.

w sprawie przystąpienia do sporządzenia zmiany miejscowego planu zagospodarowania przestrzennego miasta Sosnowca dla obszaru położonego w rejonie ul. gen. Władysława Andersa przyjętego uchwałą Nr 218/XXI/2015 Rady Miejskiej w Sosnowcu z dnia 29 października 2015 roku w zakresie ustaleń dla terenów oznaczonych symbolami G.31 U,UM, G.33 MW, G.34 MW, G.35 MN, G.38 MN oraz G.47 MW,U

Na podstawie art. 18 ust. 2 pkt 15 ustawy z dnia 8 marca 1990 r. o samorządzie gminnym (tj. Dz. U. z 2019 r., poz. 506) oraz art. 14 ust. 1 i ust. 4, w związku z art. 27 ustawy z dnia 27 marca 2003 r. o planowaniu i zagospodarowaniu przestrzennym (tj. Dz. U. z 2018 r., poz. 1945 z późn. zmianami), na wniosek Prezydenta Miasta Sosnowca

Rada Miejska w Sosnowcu uchwała:

§ 1. 1. Przystąpić do sporządzenia zmiany miejscowego planu zagospodarowania przestrzennego miasta Sosnowca dla obszaru położonego w rejonie ul. gen. Władysława Andersa przyjętego uchwałą Nr 218/XXI/2015 Rady Miejskiej w Sosnowcu z dnia 29 października 2015 roku w zakresie ustaleń dla terenów oznaczonych symbolami G.31 U,UM, G.33 MW, G.34 MW, G.35 MN, G.38 MN oraz G.47 MW,U.

2. Granice obszaru objętego uchwałą przedstawione zostały na załączniku graficznym, stanowiącym integralną część uchwały.

§ 2. Wykonanie uchwały powierza się Prezydentowi Miasta Sosnowca.



§ 3. Uchwała wchodzi w życie z dniem podjęcia.

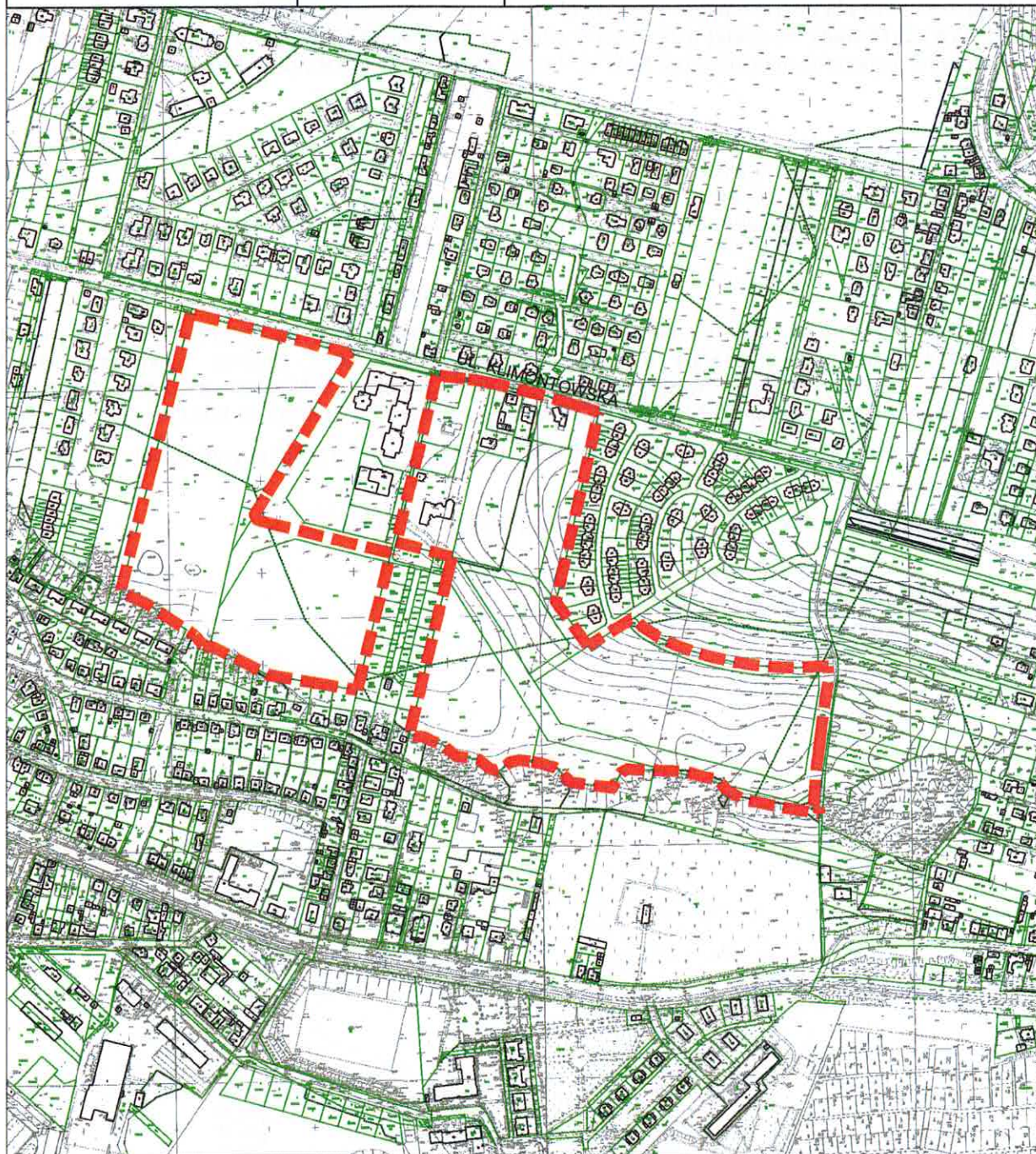
SOSNOWIEC
ORIENTACJA







ZAŁĄCZNIK
DO UCHWAŁY NR
RADY MIEJSKIEJ W SOSNOWCU Z DNIA
W SPRAWIE PRZYSTĄPIENIA DO SPORZĄDZENIA ZMIANY MIEJSCOWEGO
PLANU ZAGOSPODAROWANIA PRZESTRZENNEGO MIASTA SOSNOWCA
DLA OBSZARU POŁOŻONEGO W REJONIE UL. GEN. WŁADYSŁAWA ANDERSA
PRZYJĘTEGO UCHWAŁĄ NR 218/XXI/2015 RADY MIEJSKIEJ W SOSNOWCU
Z DNIA 29 PAŹDZIERNIKA 2015 ROKU W ZAKRESIE USTALEN DLA TERENÓW
OZNACZONYCH SYMBOLAMI G.31 U,UM, G.33 MW, G.34 MW, G.35 MN,
G.38 MN ORAZ G.47 MW,U.



-  - Granica obszaru objętego uchwałą w sprawie zmiany planu miejscowego
-  - Granica nieruchomości



3. PODPISY ZATWIERDZAJĄCYCH / OPINIUJĄCYCH

X	IMIĘ I NAZWISKO, PODPIS nazwa komórki/jednostki organizacyjnej	DATA	UWAGI
NACZELNIK/ KIEROWNIK komórki/jednostki organizacyjnej opracowującej projekt uchwały	<p>NACZELNIK WYDZIAŁU PLANOWANIA PRZESTRZENNEGO</p>  <p>mgr inż. arch. Anna Kłoszewska-Wanik</p>	5.08.19	
RADCA PRAWNY (opinia pod względem formalno- prawnym)	 <p>RADCA PRAWNY Radosław Dyszpit</p>	06.08.2019	
ZASTĘPCA PREZYDENTA / PEŁNOMOCNIK PREZYDENTA resortowo odpowiedzialny za realizację wnoszonego projektu uchwały	<p>ZASTĘPCA PREZYDENTA</p>  <p>mgr inż. arch. Jeremiasz Świerżowski</p>		
SEKRETARZ MIASTA	<p>SEKRETARZ MIASTA</p>  <p>mgr Grzegorz Galski</p>	14.08.2019	
SKARBNIK MIASTA			
INNE współodpowiedzialne komórki/jednostki organizacyjne opiniujące projekt uchwały			
Opinia branżowej komisji Rady Miejskiej w Sosnowcu			

16. 08. 2019

Sosnowiec, dnia
(data)

ZASTĘPCA PREZYDENTA

mgr inż. arch. Jeremiasz Świerżowski
(Podpis wnioskodawcy)

KARTA UZGODNIENÍ

DO PROJEKTU UCHWAŁY RADY MIEJSKIEJ W SOSNOWCU

w sprawie przystąpienia do sporządzenia zmiany miejscowego planu zagospodarowania przestrzennego miasta Sosnowca dla obszaru położonego w rejonie ul. gen. Władysława Andersa przyjętego uchwałą Nr 218/XXI/2015 Rady Miejskiej w Sosnowcu z dnia 29 października 2015 roku w zakresie ustaleń dla terenów oznaczonych symbolami G.31 U,UM, G.33 MW, G.34 MW, G.35 MN, G.38 MN oraz G.47 MW,U.

1. UZASADNIENIE MERYTORYCZNE PROJEKTU UCHWAŁY

Przystąpienie do opracowania zmiany planu wynika z wniosku mieszkańców terenów sąsiadujących z obszarem zmienianego planu, postulujących wprowadzenie ograniczeń w ustalonych dotychczas parametrach dla zabudowy mieszkaniowej.

Opracowanie zmiany planu będzie wiązało się z wprowadzeniem nowych ustaleń dla terenów gdzie pojawia się konflikt pomiędzy właścicielami nieruchomości z obszaru zmienianego planu a właścicielami nieruchomości z terenów sąsiednich.

.....

.....

.....

2. PRZEWIDYWANE SKUTKI FINANSOWE WPROWADZENIA W ŻYCIE PROJEKTU UCHWAŁY W PROPONOWANYM BRZMIENIU

- a) Opracowanie zmiany planu dla obszaru wskazanego w uchwale wiąże się ze sporządzeniem opracowań specjalistycznych do projektu planu, w szczególności z wykonaniem *Prognozy skutków finansowych uchwalenia zmiany planu*, a następnie - zależnie od potrzeb – z wykonaniem kolejnych operatów szacunkowych związanych z możliwymi roszczeniami właścicieli terenu,
- b) W okresie realizacji zmienianego planu mogą wystąpić koszty związane z wypłatą ewentualnych roszczeń.

.....

.....