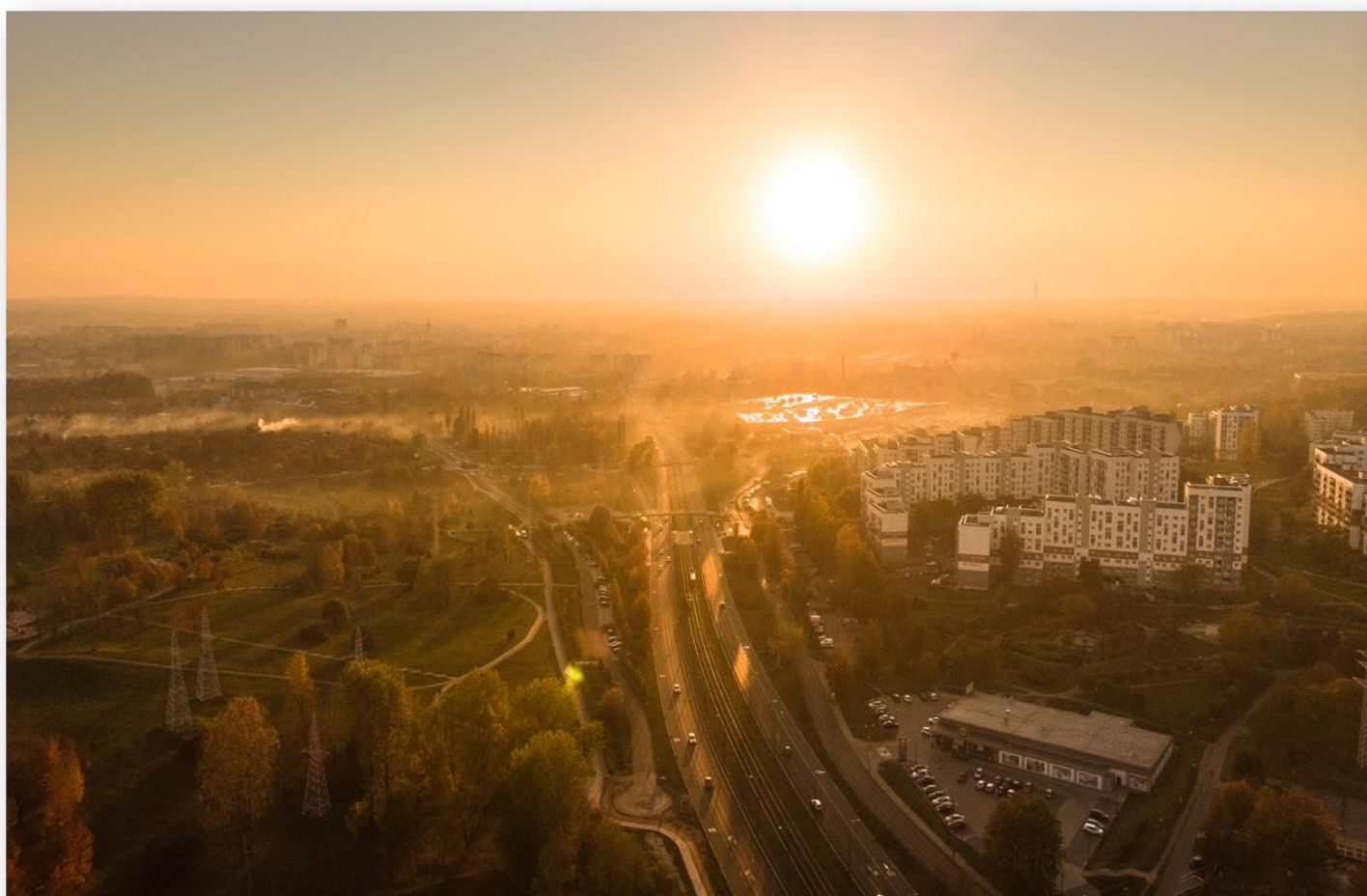




Miejski Zakład Usług Komunalnych w Sosnowcu

STANDARDY UTRZYMANIA LETNIEGO I ZIMOWEGO TERENÓW GMINY SOSNOWIEC W 2020 ROKU



Spis treści

I. WSTĘP

II. STANDARDY LETNIEGO UTRZYMANIA:

1. UTRZYMANIA CZYSTOŚCI I PORZĄDKU:
 - TERENÓW W PASIE DROGOWYM I ICH BEZPOŚREDNIM SĄSIEDZTWIE, PRZYSTANKÓW KOMUNIKACJI, PRZEJŚĆ PODZIEMNYCH - **TABELA NR 1,**
 - TERENÓW ZIELONYCH PARKÓW, SKWERÓW - **TABELA NR 2,**
 - NIERUCHOMOŚCI ZLOKALIZOWANYCH POZA PASAMI DROGOWYM **TABELA NR 3.**
2. KOSZENIA - **TABELA NR 4.**
3. UTRZYMANIA PLACÓW ZABAW, SIŁOWNI ZEWNĘTRZYCH, STREET WORKOUT - **WEDŁUG OPISU.**

III. STANDARDY ZIMOWEGO UTRZYMANIA:

1. CHODNIKÓW, ŚCIEŻEK ROWEROWYCH, KŁADEK, PRZYSTANKÓW KOMUNIKACJI - **TABELA NR 5.**
2. MECHANICZNEGO ODŚNIEŻANIA JEZDNI – **WEDŁUG OPISU STANDARDÓW I TRAS.**

IV. ŁĄKI KWIETNE W MIEŚCIE:

1. TENDENCJA PROEKOLOGICZNA MIAST.
2. Utworzenie Łąki Kwietnej w Sosnowcu.

V. ZESTAWIENIE WSZYSTKICH TERENÓW OBJĘTYCH UTRZYMANIEM LETNIM I ZIMOWYM Z PODZIAŁEM NA:

1. UTRZYMANIA CZYSTOŚCI I PORZĄDKU.
2. KOSZENIE.
3. ZIMOWE UTRZYMANIE CHODNIKÓW, SKWERÓW, PARKÓW, PRZEJŚĆ PODZIEMNYCH.

I.

WSTĘP

Miejski Zakład Usług Komunalnych w Sosnowcu na podstawie, podjętej przez Radę Miejską w Sosnowcu w dniu 21 czerwca 2018 roku Uchwały Nr 899/LXV/2018 i zgodnie z Statutem realizuje wyznaczone przez Prezydenta Miasta Sosnowiec obowiązki i zadania jako samorządowa jednostka budżetowa.

Przedmiotowy materiał stanowi ustandaryzowany zespół czynności wykonywanych w ramach zadania Gminy (w tym zarządu drogi), wskazanego w ustawie z dnia 13 września 1996 roku o utrzymaniu czystości i porządku w gminach, które to zadanie od 1 lipca 2018 roku jest realizowane siłami Miejskiego Zakładu Usług Komunalnych w Sosnowcu i jest jednym z głównych priorytetów działalności jednostki.

W opracowaniu przedstawiony został zakres terenów objętych letnim i zimowym utrzymaniem oraz określone zostały :

Standardy letniego utrzymania:

1. Utrzymanie czystości z podziałem na rodzaje terenów; w pasie drogowym i ich bezpośrednim sąsiedztwie, przystanków komunikacji, terenów zielonych, skwerów, parków, nieruchomości zlokalizowanych poza pasami drogowymi.
2. Standardy koszenia terenów gminnych.
3. Utrzymanie w czystości i porządku placów zabaw, siłowni terenowych, street workout.

Standardy zimowego utrzymania:

1. Zimowego utrzymania chodników, ścieżek rowerowych, kładek, przystanków komunikacji.
2. Mechanicznego odśnieżania jezdni.

Niniejsze Standardy zostały ustalone i zatwierdzone celem określenia zakresu czynności koniecznych do wykonania ale też i wymagań co do ich jakości.

Wykaz terenów, zawarty w niniejszym materiale, zawiera wyłącznie te, których ciężar utrzymania spoczywa po stronie Gminy. Nie ujęto w nim gruntów podlegających utrzymaniu przez: właścicieli prywatnych, spółdzielnie i wspólnoty mieszkaniowe oraz będących w zarządzie innych podmiotów gospodarczych oraz państwowych.

W zakresie swojej działalności Miejski Zakład Usług Komunalnych w Sosnowcu, wychodząc naprzeciw potrzebom stałego monitorowania miasta i podejmowania szybkiej reakcji realizuje inne bieżące działania w mieście tj. utrzymanie sygnalizacji świetlnej, oznakowania pionowego i poziomego, utrzymywanie fontann, wind i platform dla osób niepełnosprawnych, utrzymanie infrastruktury drogowej, rowerowej, uzupełniania ubytków, wykonywanie remontów dróg i chodników.

W tym celu jednostka prowadzi całodobowe dyżury grup pracowników gdzie na bieżąco pod numerem kontaktowym 501 456 203 przyjmuje zgłoszenia i podejmuje odpowiednie działania.

Pozwala to elastycznie dostosować standardy do zdarzeń losowych, sytuacji kryzysowych czy aktów wandalizmu, a także nieprzewidywalnych warunków atmosferycznych; spadków temperatury, dużych opadów śniegu, czy deszczu.

W takich sytuacjach wartości przyjęte w standardach tj. czas reakcji oraz częstotliwość działań ulegają zmianie tak by zapewnić jak najwyższy poziom bezpieczeństwa mieszkańców ale również tworzyć dobry wizerunek miasta i dbać o jego estetykę.

II.

STANDARY LETNIEGO UTRZYMANIA

1. CZYSTOŚCI I PORZĄDKU

TABELA NR 1. PASY DROGOWE I ICH BEZPOŚREDNIE SĄSIĘDZTWO

zadanie	standard A	standard B	standard C
Ogłędziny terenu	codziennie	nie rzadziej niż 1 raz / 1 tydzień	nie rzadziej niż 2 razy / 1 miesiąc
Zamiatanie chodników, ścieżek rowerowych, opasek bezpieczeństwa, parkingów, zatok postojowych, kładek i schodów terenowych	zadanie realizowane na bieżąco, na podstawie ogłędzin terenu, w terminach ustalanych w okresowych harmonogramach, nie rzadziej jednak niż:		
	1 raz / dobę	1 raz / miesiąc	1 raz / 2 miesiące
Zamiatanie i oczyszczanie jezdni	zadanie realizowane na bieżąco, na podstawie ogłędzin terenu, w terminach ustalanych w okresowych harmonogramach, nie rzadziej jednak niż:		
	1 raz / tydzień	1 raz / miesiąc	1 raz / 2 miesiące
Utrzymywanie przejść podziemnych (w tym wind i platform)	zadanie realizowane na bieżąco, na podstawie ogłędzin terenu, w terminach ustalanych w okresowych harmonogramach, nie rzadziej jednak niż:		
	3 razy / tydzień	2 razy / tydzień	1 raz / tydzień
Pasaż handlowy pod ul. 3 Maja i plac dolny przy ul. Warszawskiej	w stałym utrzymaniu od godziny 6 ⁰⁰ – 22 ⁰⁰		
Utrzymywanie przystanków komunikacji	zadanie realizowane na bieżąco, na podstawie ogłędzin terenu, w terminach ustalanych w okresowych harmonogramach, nie rzadziej jednak niż:		
	1 raz / dwa dni		
Mycie wiat przystankowych	2 razy / rok		
Opróżnianie koszy na śmieci	zadanie realizowane na bieżąco, na podstawie ogłędzin terenu, w terminach ustalanych w okresowych harmonogramach, nie rzadziej jednak niż:		
	2 razy / dobę	2 razy / tydzień	1 raz / tydzień
Utrzymanie porządku w obrębie trawników	zadanie realizowane na bieżąco, na podstawie ogłędzin terenu, w terminach ustalanych w okresowych harmonogramach, nie rzadziej jednak niż:		
	1 raz / tydzień		
Przycięcie żywopłotów i cięcie krzewów	zadanie realizowane na bieżąco, na podstawie ogłędzin terenu, w terminach ustalanych w okresowych harmonogramach, nie rzadziej jednak niż:		
	2 razy / rok		
Malowanie ławek, wymiana desek w ławkach	zadanie realizowane na bieżąco, na podstawie ogłędzin terenu, w terminach ustalanych w okresowych harmonogramach, nie rzadziej jednak niż:		
	1 raz / rok		
Mycie koszy	zadanie realizowane na bieżąco, na podstawie ogłędzin terenu, terminach ustalanych w okresowych harmonogramach, nie rzadziej jednak niż:		
	1 raz / rok		

ZAMIATANIE

Zamiatanie chodników, ścieżek rowerowych, opasek bezpieczeństwa, parkingów, zatok postojowych, kładek i schodów terenowych.

Na zadanie to składają się poniższe czynności:

1. Usunięcie przerostów roślin tj. traw, chwastów, z powierzchni chodników, ścieżek rowerowych, opasek bezpieczeństwa, parkingów, zatok postojowych, kładek i schodów terenowych.
2. Oczyszczenie obrzeża chodnikowego z ziemi i darni.
3. Zamiecenie 100% powierzchni chodników, ścieżek rowerowych, opasek bezpieczeństwa, parkingów, zatok postojowych, kładek i schodów terenowych.
4. Zebranie wytworzonych w wyniku realizacji powyższych czynności odpadów, ich załadunek oraz wywóz do miejsca unieszkodliwiania odpadów.

Mechaniczne zamiatanie jezdni

Na zadanie to składają się poniższe czynności:

1. Oczyszczenie jezdni wzdłuż krawężnika lub krawędzi jezdni - obejmuje zamiecenie ziemi, usunięcie ziemi, darni i innych zanieczyszczeń z krawężnika oraz jezdni.
2. W ramach tej czynności uwzględnia się również ręczne doczyszczenie miejsc, których oczyszczenie mechaniczne nie jest możliwe.
3. Czynność ta obejmuje również systematyczne usuwanie chwastów w częstotliwości uniemożliwiającej zarastanie powierzchni jezdni.
4. Załadunek zebranych zanieczyszczeń i ich wywóz do miejsca unieszkodliwiania odpadów.

UTRZYMYWANIE PRZEJŚĆ PODZIEMNYCH

Na zadanie to składają się poniższe czynności:

1. Zamiecenie schodów prowadzących do przejść podziemnych- obejmuje zamiecenie 100% powierzchni stopni schodów.
2. Likwidację przerostów roślin tj. trawy, chwastów wyrastających pomiędzy płytkami na schodach.
3. Zamiecenie tuneli przejść podziemnych - obejmuje zamiecenie 100% powierzchni tuneli tj. oczyszczenie z zalegającego piachu, niedopałków papierosów, papierów, liści i innych zanieczyszczeń całej powierzchni tuneli.
4. Zebranie zanieczyszczeń.
5. Wywiezienie zanieczyszczeń do miejsca unieszkodliwiania odpadów.

UTRZYMYWANIE PRZYSTANKÓW KOMUNIKACJI

Na zadanie to składają się poniższe czynności:

1. Zamiecenie nawierzchni przystanków komunikacji i zatok autobusowych.
2. Usunięcie przerostów roślin tj. traw, chwastów z powierzchni przystanku i zatoki.
3. Oczyszczenie obrzeża chodnikowego z ziemi i darni.
4. Zamiecenie 100% powierzchni przystanku tj. oczyszczenie ręczne lub mechaniczne z zalegającego piachu, niedopałków papierosów, papierów i innych zanieczyszczeń całej powierzchni przystanku.
5. Zamiecenie zatoki, a w przypadku kiedy nie jest wydzielona zatoka zamiecenie powierzchni jezdni przylegającej do krawężnika.
6. Zebranie wszelkich zanieczyszczeń w bezpośrednim sąsiedztwie przystanku.
7. Usunięcie z wiat i słupków z rozkładami jazdy ogłoszeń, reklam, plakatów.
8. Zebranie wytworzonych w wyniku realizacji powyższych czynności odpadów, ich załadunek oraz wywóz do miejsca unieszkodliwiania odpadów.
9. Ścieranie z siedzisk /ławek/ usytuowanych w wiatach oraz z ławek wolnostojących zanieczyszczeń typu: kurz, rozlane płyny, materiały sypkie, napisy itp.

OPRÓŻNIANIE KOSZY ULICZNYCH

Czynność związana z opróżnianiem koszy na śmieci: ulicznych obejmuje poniższe prace:

1. Dokładne wybranie wszystkich odpadów, w tym również zalegających na samym dnie kosza.
2. Oczyszczenie z wszelkich zanieczyszczeń terenu w bezpośrednim sąsiedztwie kosza.
3. Wymianę worków foliowych na śmieci w koszach przy każdorazowym opróżnieniu kosza.
4. Umycie kosza w przypadku jego zanieczyszczenia, wraz z dezynfekcją kosza w środku i usunięcie ewentualnych zabrudzeń z zewnątrz.
5. Wywóz zebranych zanieczyszczeń do miejsca unieszkodliwiania odpadów.
6. W przypadku zgłoszenia faktu przewrócenia kosza i zalegania wokół niego nieczystości, ustawienie kosza i usunięcie nieczystości niezwłocznie.

MYCIE WIAT PRZYSTANKOWYCH

Czynność ta obejmuje:

1. Mycie wiat na przystankach komunikacji miejskiej wraz z usunięciem kleju pozostawionego po zdjęciu ogłoszeń, jak również napisów graffiti.
2. Umycie szyb w wiatach oszklonych oraz umycie wiat metalowych wraz z słupkami ławkami, w ramach tej czynności usunąć trzeba również pozostałości po kleju z ogłoszeń, jak również napisy graffiti.

UTRZYMANIE PORZĄDKU W OBRĘBIE TRAWNIKÓW

Czynność ta obejmuje:

1. Oczyszczenie z wszelkich zanieczyszczeń terenu zielonego.
2. wygrabienie nieczystości i zanieczyszczeń z przyulicznych trawników, z trawników w pasach rozdziału, z żywopłotów, skupin krzewów
3. transport do miejsca unieszkodliwiania odpadów.

PRZYCIĘCIE ŻYWOPŁOTÓW I CIĘCIE KRZEWÓW

Czynność ta obejmuje:

1. Przycięcie żywopłotów – polegać będzie na ukształtowaniu ich pokroju sztucznego. Będzie to cięcie z trzech stron.
2. Czynność ta obejmuje również usunięcie chwastów i samosiejek.
3. Odcięte pędy oraz zebrane chwasty zostaną załadowane i wywiezione do miejsca unieszkodliwiania odpadów .
4. Cięcie krzewów – polegać będzie na formowaniu krzewów zgodnie z jego naturalnym lub sztucznym pokrojem. W czasie wykonywania tej czynności zostaną usunięte gałęzie suche, połamane, stare, krzyżujące się i zagęszczające.
5. Czynność ta obejmuje również przekopanie gleby w skupinach krzewów, usunięcie chwastów i samosiejek. Odcięte pędy oraz zebrane chwasty zostaną załadowane i wywiezione do miejsca unieszkodliwiania odpadów.

MALOWANIE ŁAWEK, WYMIANA DESEK

Czynność ta obejmuje:

1. Usunięcie „starej” warstwy farby, zaszpachlowanie ubytków i nierówności, pomalowanie nowej warstwy farby.
2. Pomalowanie desek lub szczebli w ławkach oraz podstaw betonowych lub żeliwnych.
3. Wymiana uszkodzonych lub skradzionych desek, szczebli w ławkach obejmuje zakup nowych desek, pomalowanie i montaż w miejsce uszkodzonej deski lub brakującej.

MYCIE KOSZY

Czynność ta obejmuje:

1. Mechaniczne oczyszczenie pod ciśnieniem z wszelkich zanieczyszczeń zewnętrznej powierzchni kosza betonowego.

TABELA NR 2.

TERENY ZIELONE PARKI, SKWERY, PLACE ZABAW

zadanie	częstotliwość
Ogłędziny terenu	nie rzadziej niż 1 raz / 1 tydzień
Utrzymanie alejek parkowych, ścieżek rowerowych i schodów terenowych	zadanie realizowane na bieżąco, na podstawie ogłędzin terenu, w terminach ustalanych w okresowych harmonogramach, nie rzadziej niż 1 raz / tydzień
Opróżnianie koszy na śmieci	zadanie realizowane na bieżąco, na podstawie ogłędzin terenu, w terminach ustalanych w okresowych harmonogramach, nie rzadziej jednak niż 3 razy / tydzień
Malowanie ławek, wymiana desek w ławkach	zadanie realizowane na bieżąco, na podstawie ogłędzin terenu, w terminach ustalanych w okresowych harmonogramach, nie rzadziej jednak niż 1 raz / rok
Mycie koszy	zadanie realizowane na bieżąco, na podstawie ogłędzin terenu, w terminach ustalanych w okresowych harmonogramach, nie rzadziej jednak niż 1 raz / rok
Utrzymanie porządku w obrębie trawników	zadanie realizowane na bieżąco, na podstawie ogłędzin terenu, w terminach ustalanych w okresowych harmonogramach, nie rzadziej jednak niż 1 raz / tydzień
Przycięcie żywopłotów i cięcie krzewów	zadanie realizowane na bieżąco, na podstawie ogłędzin terenu, w terminach ustalanych w okresowych harmonogramach, nie rzadziej jednak niż 2 razy / rok
Odchwaszczanie rabat bylinowych	zadanie realizowane na bieżąco, na podstawie ogłędzin terenu, w terminach ustalanych w okresowych harmonogramach, nie rzadziej jednak niż 2 razy / rok

UTRZYMANIE ALEJEK PARKOWYCH, ŚCIEŻEK ROWEROWYCH I SCHODÓW TERENOWYCH

Na zadanie to składają się poniższe czynności:

1. Zamiecenie 100% powierzchni alejek parkowych, ścieżek rowerowych i schodów terenowych.
2. Usunięcie przerostów roślin tj. traw, chwastów z powierzchni alejek parkowych, ścieżek rowerowych, boiska i schodów terenowych.
3. Oczyszczenie obrzeża chodnikowego z ziemi i darni.
4. Oczyszczenie terenu pod i wokół ławek.
5. Umycie ławek.
6. Wygrabienie alejek ziemnych i żwirowych.
7. Czyszczenie krawężnika z darni – czynność polega na odcięciu darni przy krawężniku. Obcinanie brzegów trawnika – czynność polega na odcięciu łopatą brzegów trawnika, zgrabieniu darni.
8. Zebranie wytworzonych w wyniku realizacji powyższych czynności odpadów, ich załadunek oraz wywóz do miejsca unieszkodliwiania odpadów bezpośrednio po zakończeniu prac.

OPRÓŻNIANIE KOSZY ULICZNYCH

Czynność związana z opróżnianiem koszy na śmieci ulicznych obejmuje poniższe prace:

1. Dokładne wybranie wszystkich odpadów, w tym również zalegających na samym dnie kosza.
2. Oczyszczenie z wszelkich zanieczyszczeń terenu w bezpośrednim sąsiedztwie kosza.
3. Wymianę worków foliowych na śmieci w koszach przy każdorazowym opróżnieniu kosza.
4. Umycie kosza w przypadku jego zanieczyszczenia, wraz z dezynfekcją kosza w środku i usunięcie ewentualnych zabrudzeń z zewnątrz.
5. Wywóz zebranych zanieczyszczeń do miejsca unieszkodliwiania odpadów.
6. W przypadku zgłoszenia faktu przewrócenia kosza i zalegania wokół niego nieczystości, ustawienie kosza i usunięcie nieczystości niezwłocznie.

MALOWANIE ŁAWEK, WYMIANA DESEK

Czynność ta obejmuje:

1. Usunięcie „starej” warstwy farby, zaszpachlowanie ubytków i nierówności, pomalowanie nowej warstwy farby.
2. Pomalowanie desek lub szczebli w ławkach oraz podstaw betonowych lub żeliwnych.
3. Wymiana uszkodzonych lub skradzionych desek, szczebli w ławkach obejmuje zakup nowych desek, pomalowanie i montaż w miejsce uszkodzonej deski lub brakującej.

MYCIE KOSZY

Czynność ta obejmuje:

1. Mechaniczne oczyszczenie pod ciśnieniem z wszelkich zanieczyszczeń zewnętrznej powierzchni kosza betonowego.

UTRZYMANIE PORZĄDKU W OBRĘBIE TRAWNIKÓW

Czynność ta obejmuje następujące czynności:

1. Oczyszczenie trawników z wszelkich odpadów i zanieczyszczeń.

2. Zebranie wytworzonych w wyniku realizacji powyższych czynności odpadów, ich załadunek oraz wywóz do miejsca unieszkodliwiania odpadów bezpośrednio po zakończeniu prac.

PRZYCIĘCIE ŻYWOPŁOTÓW I CIĘCIE KRZEWÓW

Czynność ta obejmuje:

1. Przycięcie żywopłotów – polegać będzie na ukształtowaniu ich pokroju sztucznego. Będzie to cięcie z trzech stron.
2. Czynność ta obejmuje również usunięcie chwastów i samosiejek.
3. Cięcie krzewów – polegać będzie na formowaniu krzewów zgodnie z jego naturalnym lub sztucznym pokrojem. W czasie wykonywania tej czynności zostaną usunięte gałęzie suche, połamane, stare, krzyżujące się i zagęszczające.
4. Czynność ta obejmuje również przekopanie gleby w skupinach krzewów, usunięcie chwastów i samosiejek.
5. Zebranie wytworzonych w wyniku realizacji powyższych czynności odpadów, ich załadunek oraz wywóz do miejsca unieszkodliwiania odpadów bezpośrednio po zakończeniu prac.

ODCHWASZCZENIE RABAT BYLINOWYCH I PODLEWANIE

Czynność ta obejmuje:

1. Odchwaszczenie rabat bylinowych, które polega na ręcznym usunięciu chwastów przy użyciu drobnych narzędzi ogrodniczych. Usunięcie przekwitłych kwiatostanów podczas wegetacji oraz po jej zakończeniu zgodnie ze sztuką ogrodniczą.
2. Podlewanie rabat bylinowych – w okresie wegetacji w zależności od potrzeby i warunków atmosferycznych polegać będzie na dostarczeniu wody w obręb brył korzeniowych posadzonych bylin w godzinach porannych.
3. Zebranie wytworzonych w wyniku realizacji powyższych czynności odpadów, ich załadunek oraz wywóz do miejsca unieszkodliwiania odpadów bezpośrednio po zakończeniu prac.

TABELA NR 3.**NIERUCHOMOŚCI ZLOKALIZOWANE POZA PASAMI DROGOWYMI**

zadanie	
Ogłędziny terenu	codziennie
Zamiatanie chodników	zadanie realizowane na bieżąco, na podstawie ogłędzin terenu, w terminach ustalanych w okresowych harmonogramach, nie rzadziej niż 4 razy / rok
Oczyszczanie jezdni wzdłuż krawężnika lub krawędzi jezdni	zadanie realizowane na bieżąco, na podstawie ogłędzin terenu, w terminach ustalanych w okresowych harmonogramach, nie rzadziej niż 1 raz /2 tygodnie
Opróżnianie koszy na śmieci	zadanie realizowane na bieżąco, na podstawie ogłędzin terenu, w terminach ustalanych w okresowych harmonogramach, nie rzadziej jednak niż 3 razy / tydzień
Utrzymanie porządku w obrębie trawników	zadanie realizowane na bieżąco, na podstawie ogłędzin terenu, w terminach ustalanych w okresowych harmonogramach, nie rzadziej jednak niż 1 raz / tydzień
Przycięcie żywopłotów i cięcie krzewów	zadanie realizowane na bieżąco, na podstawie ogłędzin terenu, w terminach ustalanych w okresowych harmonogramach, nie rzadziej jednak niż 2 razy / rok
Malowanie ławek, wymiana desek w ławkach	zadanie realizowane na bieżąco, na podstawie ogłędzin terenu, w terminach ustalanych w okresowych harmonogramach, nie rzadziej jednak niż 1 raz / rok
Mycie koszy	zadanie realizowane na bieżąco, na podstawie ogłędzin terenu, w terminach ustalanych w okresowych harmonogramach, nie rzadziej jednak niż 1 raz / rok

ZAMIATANIE CHODNIKÓW

Na zadanie to składają się poniższe czynności.

1. Usunięcie przerostów roślin tj. traw, chwastów, z powierzchni chodników, ścieżek rowerowych, opasek bezpieczeństwa, parkingów, zatok postojowych, kładek i schodów terenowych.
2. Oczyszczenie obrzeża chodnikowego z ziemi i darni.
3. Zamiecenie 100% powierzchni chodników, ścieżek rowerowych, opasek bezpieczeństwa, parkingów, zatok postojowych, kładek i schodów terenowych.
4. Zebranie wytworzonych w wyniku realizacji powyższych czynności odpadów, ich załadunek oraz wywóz do miejsca unieszkodliwiania odpadów.

OCZYSZCZENIE JEZDNI WZDŁUŻ KRAWĘŻNIKA LUB KRAWĘDZI JEZDNI

Na zadanie to składają się poniższe czynności.

1. Oczyszczenie jezdni wzdłuż krawężnika lub krawędzi jezdni obejmuje; mechaniczne zamiecenie ziemi, usunięcie ziemi, darni i innych zanieczyszczeń z krawężnika oraz jezdni.
2. W ramach tej czynności uwzględnia się również konieczność ręcznego doczyszczenia miejsc, których oczyszczenie mechaniczne nie jest możliwe.
3. Systematyczne usuwanie chwastów w częstotliwości uniemożliwiającej zarastanie powierzchni jezdni.
4. Załadunek zebranych zanieczyszczeń i ich wywóz do miejsca unieszkodliwiania odpadów.

OPRÓŻNIANIE KOSZY ULICZNYCH

Czynność związana z opróżnianiem koszy na śmieci ulicznych obejmuje poniższe prace:

1. Dokładne wybranie wszystkich odpadów, w tym również zalegających na samym dnie kosza.
2. Oczyszczenie z wszelkich zanieczyszczeń terenu w bezpośrednim sąsiedztwie kosza.
3. Wymianę worków foliowych na śmieci w koszach przy każdorazowym opróżnieniu kosza.
4. Umycie kosza w przypadku jego zanieczyszczenia, wraz z dezynfekcją kosza w środku i usunięcie ewentualnych zabrudzeń z zewnątrz.
5. Wywóz zebranych zanieczyszczeń do miejsca unieszkodliwiania odpadów.

UTRZYMANIE PORZĄDKU W OBRĘBIE TRAWNIKÓW

Czynność ta obejmuje:

1. Oczyszczenie z wszelkich zanieczyszczeń terenu zielonego.
2. Wygrabienie nieczystości i zanieczyszczeń z przyulicznych trawników, z trawników, z żywopłotów, skupin krzewów.
3. Wywóz zebranych zanieczyszczeń i do miejsca unieszkodliwiania odpadów.

PRZYCIĘCIE ŻYWOPŁOTÓW I CIĘCIE KRZEWÓW

Czynność ta obejmuje:

1. Przycięcie żywopłotów – polegać będzie na ukształtowaniu ich pokroju sztucznego. Będzie to cięcie z trzech stron.
2. Czynność ta obejmuje również usunięcie chwastów i samosiejek.

3. Cięcie krzewów – polegać będzie na formowaniu krzewów zgodnie z jego naturalnym lub sztucznym pokrojem. W czasie wykonywania tej czynności zostaną usunięte gałęzie suche, połamane, stare, krzyżujące się i zagęszczające.
4. Czynność ta obejmuje również przekopanie gleby w skupinach krzewów, usunięcie chwastów i samosiejek.
5. Zebranie wytworzonych w wyniku realizacji powyższych czynności odpadów, ich załadunek oraz wywóz do miejsca unieszkodliwiania odpadów bezpośrednio po zakończeniu prac.

MALOWANIE ŁAWEK, WYMIANA DESEK

Czynność ta obejmuje:

1. Usunięcie „starej” warstwy farby, zaszpachlowanie ubytków i nierówności, pomalowanie nowej warstwy farby.
2. Pomalowanie desek lub szczelbi w ławkach oraz podstaw betonowych lub żeliwnych.
3. Wymiana uszkodzonych lub skradzionych desek, szczelbi w ławkach obejmuje zakup nowych desek, pomalowanie i montaż w miejsce uszkodzonej deski lub brakującej.

MYCIE KOSZY

Czynność ta obejmuje:

1. Mechaniczne oczyszczenie pod ciśnieniem z wszelkich zanieczyszczeń zewnętrznej powierzchni kosza betonowego.

2. KOSZENIE

TABELA NR 4.
KOSZENIE

zadanie	Ilość w roku
KOSZENIE	KROTNOŚĆ
STANDARD A	5 W ROKU
STANDARD B	4 W ROKU
STANDARD C	3 W ROKU
STANDARD D	2 W ROKU
STANDARD E	1 W ROKU

Koszenie trawników.

Na zadanie to składają się poniższe czynności.

1. Skoszenie trawy.
2. Wykoszenie chwastów i samosiewów, wygrabienie, zebranie w stosy, zamiecenie powierzchni przylegających bezpośrednio do koszonych powierzchni.
3. Zgrabienie trawy.
4. Zamiecenie powierzchni przylegających bezpośrednio do powierzchni koszonych trawników.
5. Zebranie wytworzonych w wyniku realizacji powyższych czynności odpadów, ich załadunek oraz wywóz do miejsca unieszkodliwiania odpadów.

3. PLACE ZABAW, SIŁOWNIE, STREET WORKOUT.

W 2020 roku Miejski Zakład Usług Komunalnych w Sosnowcu w okresie od 1 kwietnia do 30 listopada obejmie stałym utrzymaniem ponad dziewięćdziesiąt sztuk obiektów obejmujących place zabaw, siłownie terenowe oraz street workout zlokalizowanych na terenie miasta Sosnowiec, w podanych niżej lokalizacjach:

Na zadanie to składają się poniższe czynności.

1. Skoszenie trawy – minimalna ilość koszenia to 3 razy w roku.
2. Zamiecenie chodników i nawierzchni bezpiecznej oraz zbieranie zanieczyszczeń – minimum 2 razy na tydzień.
3. Wygrabienie trawników wraz z wywozem liści – minimum 2 razy na rok.
4. Opróżnienie koszy na śmieci – minimum 2 razy na tydzień.
5. Wymiana piasku w piaskownicach i podłoży piaskowych – minimum 2 raz na rok.
6. Ocena stanu technicznego wyposażenia placu oraz infrastruktury towarzyszącej w tym małej architektury – min 1 raz na tydzień.

W okresie zimowo-wiosennym w terminie od 1 grudnia do 31 marca opróżnianie koszy i zbieranie zanieczyszczeń na obiektach realizowane będzie interwencyjnie.

PLACE ZABAW - 62 sztuk

CENTRUM MIASTA	
1.	Ogród Jordanowski, ul. Zamkowa - park Sielecki
2.	Sielecka
3.	Zwycięstwa 14
4.	Bulwary przy ul. I. Mościckiego
5.	Warszawska
6.	W. Witosa 5
7.	Naftowa 25
8.	Dęblińska
9.	E. Zegadłowicza 2
10.	Franciszkańska (PM nr 50)
11.	Czarna 12
12.	Lipowa 2/IA
13.	M. Maliny 25 (PM nr 14)
DZIELNICA POGOŃ	
14.	Małobądzka 2
15.	Orla - park Żeromskiego
16.	Hallera 8
17.	Lotników

18.	Litewska 51
19.	Rybna
20.	Będzińska 20
21.	Będzińska 55
22.	Szpaków 8
23.	Niepodległości 7 (SzP nr 1)
DZIELNICA ŚRODULA	
24.	C. K. Norwida - vis a vis Plejady
25.	plac im. Braci Kozuchów
26.	W. Stwosza 24
27.	Środula - Ogród Jordanowski
28.	Rodakowskiego
DZIELNICA ZAGÓRZE	
29.	Braci Mieroszewskich
30.	Bohaterów Monte Cassino 42
31.	Bohaterów Monte Cassino 22
32.	Bohaterów Monte Cassino 34 - zielona strefa
33.	Białostocka 12
34.	R. Dmowskiego 52a
35.	Dworska 18
36.	Koszalińska 50
37.	plac Papieski
38.	J. Długosza 1a - 9a
DZIELNICA STARY SOSNOWIEC, MILOWICE	
39.	Chabrów - ogród Kalety
40.	K.K. Baczyńskiego - park
41.	H. Ordonówny 7
42.	Wysoka/Sąsiedzka
43.	J. Piłsudskiego
DZIELNICA NIWKA	
44.	Wojska Polskiego
45.	27 Stycznia (SzP nr 11)
46.	Zawodzie (SzP nr 21)
47.	Zagłębiowska
48.	Szybowa
49.	Biała Przemsza
50.	L. Okulickiego
51.	Powstańców/Skromna (Park Wygoda)
52.	Mikołajczyka 62

DZIELNICA KLIMONTÓW, JULIUSZ, MACZKI	
53.	Zapolskiej - Park im. W. Malczewskiej
54.	Krakowska - park w dzielnicy Maczki
55.	Kolonia Cieśle
56.	Minerów
57.	Park im. Jacka Kuronia
58.	S. Ligonia (Sz.P nr 35)
59.	Wiejska
60.	Wagowa
61.	W. Broniewskiego 36
62.	Skwerowa

STREET WORKOUT – 6 sztuk

1.	Środula - Ogród Jordanowski
2.	Długosza 1a - 9a
3.	Zagłębiowska
4.	Skwerowa
5.	Spadochroniarzy
6.	Zapolskiej

SIŁOWNIE TERENOWE - 27 sztuk

CENTRUM MIASTA	
1	Ogród Jordanowski , Zamkowa - park Sielecki
2	Warszawska
3	M. Maliny
DZIELNICA POGOŃ	
4	Będzińska 20
5	Lwowska
DZIELNICA ŚRODULA	
6	W. Stwoża 24
7	Środula - Ogród Jordanowski
8	Z. Krasińskiego 44
9	Wybickiego/Rodakowskiego

DZIELNICA ZAGÓRZE	
10	Braci Mieroszewskich
11	Bohaterów Monte Cassino 22
12	plac Papieski
13	J. Długosza 1a - 9a
14	T. Lenartowicza
DZIELNICA STARY SOSNOWIEC, MILOWICE	
15	K.K. Baczyńskiego - park
16	H. Ordonówny 7
17	Wysoka/Sąsiedzka
DZIELNICA NIWKA	
18	Wojska Polskiego
19	Biała Przemśa
20	Powstańców/Skromna (Park Wygoda)
21	Mikołajczyka 62
22	B. Dybowskiego
DZIELNICA KLIMONTÓW, JULIUSZ, MACZKI	
23	Zapolskiej - park im. W. Malczewskiej
24	Krakowska - park w dzielnicy Maczki
25	Minerów
26	Wiejska
27	Wagowa

III.

STANDARZY ZIMOWEGO UTRZYMANIA

1. CHODNIKÓW ŚCIEŻEK ROWEROWYCH, KŁADEK, PRZYSTANKÓW KOMUNIKACJI.

TABELA NR 5.
ZIMOWE UTRZYMANIE

zadanie	częstotliwość		
ODŚNIEŻANIE CHODNIKÓW	REAKCJA PO USTANIU OPADÓW		
STANDARD A	6 GODZIN		
STANDARD B	12 GODZIN		
STANDARD C	24 GODZIN		
zadanie	standard A	standard B	standard C
Ogłędziny terenu	codziennie	nie rzadziej niż 1 raz / 1 tydzień	nie rzadziej niż 2 razy / 1 miesiąc
Odśnieżanie przejść podziemnych (w tym wind i platform)	zadanie realizowane na bieżąco, na podstawie ogłędzin terenu, w terminach ustalanych w okresowych harmonogramach, nie rzadziej jednak niż:		
	3 razy / tydzień	2 razy / tydzień	1 raz / tydzień
Pasaż handlowy pod ul. 3 Maja i plac dolny przy ul. Warszawskiej	w stałym utrzymaniu od godziny 6 ⁰⁰ – 22 ⁰⁰		
Odśnieżanie przystanków komunikacji	zadanie realizowane na bieżąco, na podstawie ogłędzin terenu, w terminach ustalanych w okresowych harmonogramach, nie rzadziej jednak niż:		
	1 raz / dobę		
Opróżnianie koszy na śmieci	zadanie realizowane na bieżąco, na podstawie ogłędzin terenu, w terminach ustalanych w okresowych harmonogramach, nie rzadziej jednak niż:		
	2 razy / dobę	2 razy / tydzień	1 raz / tydzień

Odśnieżanie chodników, ścieżek rowerowych i kładek

W ramach tej czynności wykonywane są następujące działania:

1. Usunięcie luźnej warstwy śniegu (na 80% szerokości chodników, ścieżek rowerowych, kładek), oraz śliskości poprzez posypywanie nawierzchni środkiem uszorstniającym - w taki sposób żeby piesi nie poruszali się po zalegającym błocie pośniegowym.
2. Spryzmowanie śniegu w miejscu gdzie nie utrudnia swobodnego korzystania osobom niepełnosprawnym na wózkach inwalidzkich oraz z wózkami dziecięcymi.

Odśnieżanie schodów terenowych i prowadzących do przejść podziemnych

W ramach tej czynności wykonywane są następujące działania:

1. Usunięcie luźnej warstwy śniegu, błota pośniegowego, na 100% powierzchni stopni schodów i śliskości poprzez posypywanie nawierzchni środkiem uszorstniającym oraz dojść do schodów do pełnego odkrycia nawierzchni z której schody są zbudowane.

Odśnieżanie powierzchni przystanków komunikacji

Obejmuje wykonanie poniższych czynności:

1. Usunięcie warstwy śniegu na 80% powierzchni przystanku celem nie dopuszczenia do powstania nierówności ze zlodowaciałego śniegu.
2. Usunięcie śniegu z siedzisk/ławek wolnostojących na przystankach.
3. Usunięcie śliskości poprzez posypanie piaskiem przystanków komunikacji, schodów, na całej powierzchni objętej odśnieżaniem, a nawierzchni zalodzonej poprzez stosowanie mieszanki kruszywa i środków chemicznych.

2. MECHANICZNEGO ODŚNIEŻANIA JEZDNI

STANDARDY ZIMOWEGO UTRZYMANIA JEZDNI DRÓG GMINNYCH I POWIATOWYCH NA TERENIE MIASTA SOSNOWCA

Standard	Opis standardu	Dopuszczalne odstępstwa od stanu nawierzchni opisanego standardem z określeniem czasu w jakim skutki danego zjawiska atmosferycznego powinny być usunięte (zlikwidowane)	
		Po ustaniu opadów śniegu	Od stwierdzenia zjawiska atmosferycznego przez kierującego zimowym utrzymaniem dróg lub powzięcia przez niego uwiarygodnionych informacji o wystąpieniu powyższego
II	Jeźdnia odśnieżona a śliskość zimowa zlikwidowana na całej szerokości łącznie z pobocznymi utwardzonymi	<ul style="list-style-type: none"> - <u>śnieg luźny</u>: może zalegać do 4 godzin - <u>śliskość pośniegowa</u>: może występować do 6 godzin - <u>śnieg zajeżdżony</u>: warstwa o grubości nie utrudniającej ruchu może występować do 6 godzin 	<ul style="list-style-type: none"> - <u>gołoledź</u>: 3 godziny - <u>szron</u>: 3 godziny - <u>szadź</u>: 3 godziny - <u>śliskość pośniegowa</u>: 4 godziny - <u>lodowica</u>: 4 godziny
Uwagi: drogi objęte wzmocnionym nadzorem: drogi krajowe oraz główne drogi o pierwszorzędym znaczeniu dla obsługi komunikacji miasta (ruch tranzytowy, komunikacja zbiorowa)			
IIIp	Jeźdnia odśnieżona a śliskość zimowa zlikwidowana na całej szerokości łącznie z pobocznymi utwardzonymi	<ul style="list-style-type: none"> - <u>śnieg luźny</u>: może zalegać do 8 godzin - <u>śliskość pośniegowa</u>: może występować do 12 godzin - <u>śnieg zajeżdżony</u>: warstwa o grubości nie utrudniającej ruchu może występować do 12 godzin 	<ul style="list-style-type: none"> - <u>gołoledź</u>: 6 godzin - <u>szron</u>: 6 godzin - <u>szadź</u>: 6 godzin - <u>śliskość pośniegowa</u>: 8 godzin - <u>lodowica</u>: 8 godzin
Uwagi: standard III p (podwyższony) to drogi o drugorzędym znaczeniu dla obsługi komunikacyjnej, przede wszystkim drogi alternatywne do standardu II			

STANDARDY ZIMOWEGO UTRZYMANIA JEZDNI DRÓG GMINNYCH I POWIATOWYCH NA TERENIE MIASTA SOSNOWCA

Standard	Opis standardu	Dopuszczalne odstępstwa od stanu nawierzchni opisanego standardem z określeniem czasu w jakim skutki danego zjawiska atmosferycznego powinny być usunięte (zlikwidowane)	
		Po ustaniu opadów śniegu	Od stwierdzenia zjawiska atmosferycznego przez kierującego zimowym utrzymaniem dróg lub powzięcia przez niego uwiarygodnionych informacji o wystąpieniu powyższego
III	<p>Jeźdźnia odśnieżona na całej szerokości a śliskość zimowa zlikwidowana na:</p> <ul style="list-style-type: none"> skrzyżowaniach z drogami twardymi, skrzyżowaniach z liniami kolejowymi, odcinkach o pochyleniu ponad 4 %, przystankach autobusowych, innych miejscach ustalonych przez zarząd drogi 	<ul style="list-style-type: none"> - <u>śnieg luźny</u>: może zalegać do 12 godzin - <u>śnieg zajeżdżony</u>: warstwa o grubości utrudniającej ruch samochodów osobowych do 12 godzin - <u>zasp</u>y: mogą występować do 12 godzin 	<p>W miejscach wymienionych w kolumnie 2:</p> <ul style="list-style-type: none"> - <u>gołoledź</u>: 6 godzin - <u>szron</u>: 6 godzin - <u>szadź</u>: 6 godzin - <u>śliskość pośniegowa</u>: 8 godzin - <u>lodowica</u>: 8 godzin
<p>Uwagi: standard III to drogi o mniejszym znaczeniu dla układu komunikacyjnego miasta</p>			
IV	<p>Jeźdźnia odśnieżona na całej szerokości</p>	<p>może występować warstwa zajeżdżonego śniegu o grubości utrudniającej ruch samochodów osobowych</p>	<p>Na wezwanie, po zakończeniu prac na standardach II - III</p>
<p>Uwagi: standard IV to standard interwencyjny: drogi gruntowe, drogi wewnętrzne położone na gruntach gminnych</p>			

STANDARD II

TRASA 1

DŁUGOŚĆ TRASY OK 54,0 km

	m ²	mb
1.		
Droga Krajowa nr 94	143 262	6 400
droga zbiorcza wzdłuż Drogi Krajowej Nr 86	4 200	700
2. Łącznice:		
Droga Krajowa nr 86 z Droga Krajową Nr 94	7 720	965
Droga Krajowa nr 94 z Droga Krajową Nr 86	2 896	362
Droga Krajowa nr 86 z Droga Krajową Nr 94 (w kierunku Warszawy)	4 000	500
Droga Krajowa nr 94 z Droga Krajową Nr 86 (w kierunku Katowic)	4 000	500
Będzińska z Droga Krajową Nr 94	4 000	500
DK 94 do Braci Mieroszewskich	5 000	500
Braci Mieroszewskich do DK 94	5 000	500
RAZEM	180 078	10 927

PRZEBIEG TRASY

MZUK Plonów, Stawowa (dawna Szklobudowa) – droga równoległa do DK86–Grota Roweckiego–
łącznica DK Nr 86- z DK 94 – DK Nr 94 – kierunek Dąbrowa Górnicza–powrót
DK Nr 94-węzeł z DK Nr 86 – łącznik Nr 94-DK Nr 86 kierunek Warszawa- powrót z Czeladzi DK Nr 86 –
łącznik z DK Nr 94 kierunek Kraków – DK Nr 94 kierunek Dąbrowa Górnicza - kierunek do Braci
Mieroszewskich - powrót DK Nr 94 – łącznik DK Nr 94 z DK Nr 86 – DK Nr 86 kierunek Katowice-powrót
Grota Roweckiego – łącznik z DK Nr 86-DK Nr 86 – powrót w Czeladzi – DK Nr 86 kierunek Katowice –
powrót MZUK Plnów.

STANDARD II

TRASA 2

DŁUGOŚĆ TRASY OK. 73,0 km

	m ²	mb
Baczyńskiego	16 722	2 728
Saturnowska	2 670	465
Piłsudskiego	33 957	2 150
Sobieskiego	9 840	923
Kilińskiego	4 176	832
Mireckiego	7 750	980
1 Maja	16 553	893
Sienkiewicza	9 862	576
Kresowa	4 678	566
Daimlera	2 772	396
Mikołajczyka + Czarna	27 107	2 967
Lipowa	4 822	839
Niwecka	12 205	1 844
Andersa	26 790	2 247
Ostrogórska (+ Sosnowiecka w Mysłowicach)	15 614	1 879
Dęblińska	2 430	357
Kołątaja	1 635	278
Naftowa	10 869	1 288
Mierosławskiego	1 655	300
Teatralna	5 864	564
Kościelna (od Sienkiewicza do Jagiellońskiej)	4 641	522
Jagiellońska	6 488	828
Zegadłowicza	2 933	443
RAZEM	237 261	25 469

PRZEBIEG TRASY:

MZUK-Plonów-Grota Roweckiego-łącznik DK-86-Baczyńskiego-Katowice-powrót Baczyńskiego - Saturnowska - Czeladź-powrót Saturnowska -Baczyńskiego-Piłsudskiego-Kresowa-Daimlera-powrót Daimlera-Kresowa-powrót Kresowa-Piłsudskiego-Sobieskiego - Piłsudskiego-Baczyńskiego-powrót Piłsudskiego-Kilińskiego-Piłsudskiego-Mireckiego-powrót Mireckiego-Piłsudskiego-Sobieskiego-Piłsudskiego-Sienkiewicza-1 Maja-Rondo Ludwik-powrót 1 Maja-Sienkiewicza-Piłsudskiego-Sobieskiego-powrót-Rondo Ludwik-Mikołajczyka-do Powstańców-powrót Mikołajczyka-Lipowa-Andersa-powrót Lipowa-Niwecka-11Listopada-powrót Niwecka-Lipowa-Mikołajczyka-Rondo Ludwik Andersa-Rondo Dańdówka-powrót Andersa-1 Maja-Rondo Ostrogórska-Mysłowice- Sosnowiecka- -Rondo - powrót Ostrogórska-Sienkiewicza-Piłsudskiego-Kilińskiego-powrót Piłsudskiego-Dęblińska-Naftowa-Ostrogórska-powrót Naftowa-Dęblińska-Mierosławskiego-Teatralna-powrót-Teatralna-Sienkiewicza-Kościelna-Jagiellońska-

STANDARD II

TRASA 3

DŁUGOŚĆ TRASY OK 65 km

	m ²	mb
1. Łącznice:		
Blachnickiego	2400	300
Narutowicza	2400	300
Zaruskiego	2400	300
2.		
3 Maja (od Dęblińskiej do DK94 wraz z węzłem Zuzanna)	97021	4237
Mościckiego (wraz z placem dworca PKM Sosnowiec)	10693	641
Małachowskiego – część (od ronda Zagłębia Dąbrowskiego do ul. Mościckiego)	5022	521
Blachnickiego	24762	2101
Norwida	15037	2051
Dworska	5870	598
Sokolska	15662	2182
Długosza	9665	956
Komuny Paryskiej	7325	1239
RAZEM	198257	15426

PRZEBIEG TRASY

MZUK-Plonów - Grota Roweckiego- al.Mireckiego – Piłsudskiego - 3 Maja- łącznik Narutowicza-3 Maja- łącznik Blachnickiego - 3 Maja - Węzeł Zuzanna - powrót 3 Maja - łącznik do Prusa - 3 Maja - łącznik do Staszica-Piłsudskiego - 3 Maja-Mościckiego – Małachowskiego - Rondo Ostrogórska - powrót Małachowskiego - powrót Mościckiego - Dworzec PKM pętla 2 razy - Mościckiego- 3 Maja-DK Nr 94 do Długosza – Długosza-Popiełuszki-Dworska - Braci Mieroszewskich – Długosza - Komuny Paryskiej - powrót przy Castoramie - Komuny Paryskiej-Sokolska – Będzin – powrót – Sokolska - 3 Maja – Prusa – Jędrzycki – Dworska - powrót Dworska – Zuzanny-Jędrzycki – Norwida - Powrót Norwida – Prusa - 3 Maja – powrót - BAZA Plonów

STANDARD II

TRASA 4

DŁUGOŚĆ TRASY 75 km

	m ²	mb
Grota Roweckiego	27822	2696
CWK	5883	784
Parkowa	5560	247
Wawel	9642	634
Narutowicza + Witosa	25222	1498
Piotrowska	8106	1158
Okrzei	4067	845
Staszica	4774	1020
Orla	10017	646
Żeromskiego	4592	576
Nowopogońska	8517	752
Mariacka	2786	398
Będzińska	19772	1149
Szpaków	3151	524
Hutnicza	1750	335
Chemiczna	8519	1555
Rybna	3639	679
Ciepła	665	122
Sucha	8270	898
Małobądzka	5805	968
Prusa	15310	1576
Gospodarcza	12845	1223
Frankiewicza	2466	441
Północna	5825	925
Zuzanny	5920	1025
Plonów	7703	1321
Jędryczki	2153	478
RAZEM	220781	24473

PRZEBIEG TRASY

MZUK - Plonów - Grota Roweckiego – Czeladź – powrót Grota Roweckiego – Orla – Parkowa – Wawel Narutowicza- Rondo Ludwik-powrót Narutowicza – Staszica – Okrzei – Północna – Zuzanny - powrót Zuzanny - Jędryczki - Prusa do 3 Maja - powrót Prusa – Jędryczki – Zuzanny – Frankiewicza – Prusa – powrót Prusa – Frankiewicza – Północna – Okrzei – Piotrowska – Będzin - powrót Piotrowska – Staszica-Narutowicza – Wawel – Rondo Ludwik – powrót Narutowicza-Wawel – Parkowa – 3 Maja-powrót 3 Maja do Narutowicza – Nowopogońska - Będzińska- Szpaków – Rybna – Chemiczna – Pałac - powrót Chemiczna-Rybna – Będzińska – Będzin – powrót Będzińska - Orla skrzyżowanie z Grota Roweckiego – Orla -Będzińska – Będzin – powrót Będzińska – Orla - Grota Roweckiego- powrót Orla-Będzińska-Będzin-

powrót Będzińska – Sucha – Małobądzka – Czeladź - powrót Małobądzka Plonów–Grota Roweckiego - powrót Plonów – Małobądzka - Gospodarcza- Grota Roweckiego - powrót Gospodarcza- ucha – Będzińska – Rondo – Mariacka – Żeromskiego – 3 Maja – Orla – Rondo – Żeromskiego - powrót MZUK Plonów

STANDARD II

TRASA 5

DŁUGOŚĆ TRASY 69,0 km

	m ²	mb
Orląt Lwowskich	49 199	4 611
Powstańców	5 327	660
Wygody	4 976	725
Długa	15 665	2 327
Tuwima	5 542	862
Szybowa	6 084	967
Kopalniana	3 885	650
Bronowa	2 196	316
Okulickiego	2 896	469
Kujawska	5 640	940
Innowacyjna	6 500	781
Inwestycyjna	23 300	2 463
Traugutta	7 949	1 212
Kalinowa	1 784	431
Wojska Polskiego	25 061	3 425
Watta	13 200	2 200
11-Listopada	33 386	2 241
Konstytucji	6 254	1 063
strefa ekonomiczna	7 856	982
Jedności	5 300	750
RAZEM	1 786 870	25 681

PRZEBIEG TRASY

MZUK-Plonów - Grota Roweckiego – Orla – Parkowa -Wawel – Klimontowska – Kombajnistów-Zaruskiego-11 Listopada - Wojska Polskiego – Watta – Wojska Polskiego – Wygody – Powstańców - Orląt Lwowskich - powrót Orląt Lwowskich do DK Nr 1 powrót pętla 2 razy DK Nr 1- Orląt Lwowskich – Jaworzno - powrót Orląt Lwowskich -Powstańców-Wygody-Wojska Polskiego - Orląt Lwowskich - powrót Wojska Polskiego- Tuwima – Długa - powrót Długa-Tuwima-Wojska Polskiego -Traugutta-Kujawska – Innowacyjna- Inwestycyjna - Innowacyjna - Okulickiego – Bronowa – Kopalniana – Szybowa - powrót Szybowa – Kopalniana -Wojska Polskiego – powrót Kopalniana - Konstytucji-Wojska Polskiego - powrót Konstytucji – Kopalniana-Bronowa-Okulickiego-Traugutta -Wojska Polskiego – Kalinowa -

Traugutta - powrót Kalinowa - Wojska Polskiego-11 Listopada-Zaruskiego – Kombajnistów – Kukułek - 11 Listopada - Rondo Dańdówka - przejazd przez strefę ekonomiczną, - objazd Ronda im. Żołnierzy Wyklętych (przy stacji paliw) – powrót na Rondo Dańdówka -11 Listopada – Kukułek – Klimontowska – Wawel – powrót MZUK Plonów.

STANDARD II

TRASA 6

DŁUGOŚĆ TRASY 50 km

	m ²	mb
Hubala Dobrzańskiego	21 373	3 088
Wileńska	27 692	3 956
Krakowska	7 500	1 000
Skwerowa	3 240	778
Spacerowa	7 010	1 015
Kolonia Wągródka	22 202	2 965
Leśna	12 060	1 985
Stare Maczki	14 965	2 731
Objazdowa	3 218	530
Kukułek	9 690	1 689
Podhalańska	1 746	291
Klimontowska	21 211	2 185,00
Grenadierów *	8 258	1 322
Maczkowska 1/3	5 879	938
Braci Mioszewszych	58 652	3 715
Starocmentarna	1 480	240
RAZEM	226 176,00	30 001,00

PRZEBIEG TRASY

MZUK-Plonów - Grota Roweckiego – Orla – Parkowa – Wawel – Klimontowska – Kombajnistów-Zaruskiego - Rondo IP2 - Braci Mioszewszych - Starocmentarna Expo-powrót - Braci Mioszewszych -11 Listopada – Dobrzańskiego – Wileńska – Grenadierów* - powrót Grenadierów – Wileńska – Objazdowa – Spadochroniarzy-Sawickiej - powrót Sawickiej – Spadochroniarzy – Objazdowa - Wileńska – Maczkowska - Leśna-Kolonia Wągródka-Skwerowa – Spacerowa - stare Maczki -powrót Stare Maczki – Spacerowa – Skwerowa - Kolonia Wągródka – Leśna-Maczkowska – Krakowska - powrót Krakowska – Skwerowa – powrót Skwerowa – Maczkowska – Wileńska - Dobrzańskiego- 11 Listopada - Kukułek – Podhalańska – Rondo im. „Żołnierzy Wyklętych” 11 Listopada - Klimontowska - powrót MZUK Plonów.

* odcinek ul. Grenadierów biegnący od skrzyżowania z ul. Grenadierów w kierunku południowym do bramy wjazdowej na teren Miejskiego Przedsiębiorstwa Gospodarki Odpadami (zastępuje odcinek ul. Grenadierów od skrzyżowania z nowo wybudowanym odcinkiem ul. Grenadierów do bramy wjazdowej na teren MZSO w rejonie torów kolejowych) – Uchwała RM Nr 670/XXXVIII/2013

STANDARD II

TRASA 7

DŁUGOŚĆ TRASY 51 km

	m ²	mb
Lenartowicza	20 998	3 014
Zjazd do PKM	5 000	500
Wiejska do Straży Pożarnej	3 500	500
KWK Kazimierz	6 394	1 116
Główna	3 538	624
Kościuszkowców	4 256	705
Armii Krajowej	17 095	2 208
Maczkowska	17 638	2 814
Metalowa	2 008	223
Starzyńskiego	8 115	1 396
Waltera Janke	7 917	1 340
Gałczyńskiego	3 482	580
Niecała	6 629	1 437
Juliuszowska	15 357	1 546
Szymanowskiego	14 110	1 909
Kosynierów	7 926	1 217
Dmowskiego 1/3	11 140	762
Rydza Śmigłego	15 524	1 948
Paderewskiego	9 904	1 238
Wopistów	4 690	670
Kazimierzowska	2 520	360
RAZEM	187 741	26 107

PRZEBIEG TRASY

MZUK – Plonów - Grota Roweckiego – Orla – Parkowa – Wawel – Narutowicza - 3 Maja – Zaruskiego - Rondo IP2-Rydza Śmigłego – Paderewskiego – Lenartowicza - zjazd do PKM – powrót – Lenartowicza – Paderewskiego - Rydza Śmigłego - Braci Mieroszewskich – Lenartowicza – Wiejska - objazd do straży pożarnej - powrót Wiejska – KWK Kazimierz-Główna – Kościuszkowców - powrót Kościuszkowców – Wopistów - powrót Wopistów - Kościuszkowców Armii Krajowej – Kazimierzowska – powrót - Armii Krajowej -Maczkowska – Metalowa -Waltera Janke – Gałczyńskiego – Niecała – Maczkowska-Starzyńskiego -Armii Krajowej -Maczkowska – Niecała – Gałczyńskiego - Waltera Janke – Metalowa – Maczkowska - powrót Maczkowska-Armii Krajowej – Juliuszowska - powrót Juliuszowska - Armii Krajowej – Główna –KWK Kazimierz – Lenartowicza – Szymanowskiego - powrót Szymanowskiego – Kosynierów – Dmowskiego - powrót Dmowskiego – Kosynierów – Szymanowskiego – Lenartowicza - powrót MZUK Plonów.

STANDARD III PODWYŻSZONY

TRASA 8

Staropogońska
Skłodowskiej
Legionów
A. Urbanowicz
Warnęczyka
Partyzantów
Królowej Jadwigi
Struga
Przyjaciół Żołnierza
Czarna
Mikołajczyka - *boczna*
Tabelna
Brzozowa
Andersa - *boczna*
Rzeźnicza
Sielecka
Szkolna
Zamkowa

TRASA 9

Czeladzka
Dietla
Grabowa
Kiepury
Kierocińskiej
Królewska
Lotników
Moniuszki
Niepodległości
Reymonta
Skłodowskiej
Stalowa
Hallera
Staropogońska
Swobodna
Żytnia
Pułaskiego
Schoenów
Akacyjowa
Barbary
Wspólna
Kaliska

TRASA 10

27 Stycznia
Gdańska
Kraszewskiego
Makuszyńskiego
Maliny
Olsztyńska
Plażowa
Starowiejska
Tabelna
Zagłębiowska
Zapolskiej
Mikołajczyka-boczna
Biała Przemsza

TRASA 11

Bohaterów Getta
Bohaterów Monte Cassino
Bora Komorowskiego
Braci Mieroszewskich – *boczna*
Dmowskiego
Gacka ½
Gwiazdna
Krasickiego
Krzywoustego
Lelewela
Modrzewiowa
Południowa
Popiełuszki
Szpitalna
Jagiełły

TRASA 12

Broniewskiego
Czołgistów
Fredry
Łukasiewicza
Komandosów
Minerów
Rzemieślnicza
Sławkowska
Wagowa
Zagórska
Gacka
Anki Kowalskiej
Spadochroniarzy
Wiejska
Zielona
Rzemieślnicza
Skwerowa
Szygarska

III STANDARD

TRASA – A

REJON ANDERSA

Beskidzka
Cmentarna
Daniłowskiego
Granitowa
Grzybowa
Jaśminowa
Kozła
Krakusa
Malinowa
Olszynowa
Sądecka
Spadzista
Stroma
Srzelecka
Szara
Śląska
Śliska
Tatrzańska
Tylna
Wandy
Zakopiańska
Zbrojna
Rybacka
Rzeszowska

NIWKA

Budowlana
Dybowskiego
Modrzewskiego
Gwarków
Jaworznicka
Junacka
Mysłowicka
Orkana
Pogodna
Promienna
Rynek
Słodowa
Spytkowskiego
Stanisława Biskupa
Stoczniowców
Szczęsna
Śliwki
Wasilewskiego
Wojska Polskiego *
Zagaje
Zawodzie

- odcinek od byłej bramy wjazdowej na teren kopalni (pomiędzy budynkami o nr 26 i 30) do skrzyżowania z ulicą Orłąt Lwowskich (DK-79) = Uchwała RM Nr 671/XXXVIII/2013

III STANDARD

TRASA – B

MIŁOWICE,
STARY SOSNOWIEC

Astrów
Baczyńskiego (boczna)
Bławatków
Borki
Borowa
Brata Alberta
Bratków
Bryniczna
Chabrów
Chmielna
Ciasna
Daleka
Dziewicza
Gęsia
Górna
Irysów
Jastrzębia
Kacza
Kapliczna
Kolonja Pekin
Kordonowa
Kotlarska
Krótka
Krucza
Leszno
Łączna
Metalowców
Niewielka
Objazd
Obrońców Poczty Gdańskiej
Odrodzenia
Okólna

Ordonówny
Patriotów
Pawia
Poleśna
Powstańców Śląskich
Promyka
Prosta
Przygraniczna
Ptasia
Regulacyjna
Rudna
Sąsiedzka
Sienna
Składowa
Słoneczna
Słowiańska
Smolna
Społeczna
Sportowa
Strażacka
Stuzienna
Szczecińska
Szczygła
Szosowa
Topolowa
Torfowa
Tulipanów
Wiązowa
Władysława
Włociańska
Wysoka
Złota

III STANDARD

TRASA – C

ZAGÓRZE, ŚRODULA

Bajana	Żwirki i Wigury
Chrobrego	Domańskiego
Cichopka	Dziubińskiego
Czereśniowa	Golisa
Dębowskiego	Kocjana
Dzielna	Kumora
Dzika	Nogi
Fabryczna	Nowakowskiego
Infelda	Perzyńskiego
Jarosza	Potasińskiego
Kaczeńców	Rauka
Dormana	Sołtysika
Kazimierza Wielkiego	Stoksika
Kępa	Szybikowa
Kochanowskiego	Witkiewicza
Konopnickiej	Błotna
Kossaka	Braci Altman
Kowalskiego	Cienista
Krańskiego	Górników
Kreksów	Kusocińskiego
Kwiatowa	Makowskiego
Łąkowa	Plater Emilii
Malewiczka	Sezamkowa
Marudy	Małe Zagórze*
Matejki	Wyspiańskiego
Michałowskiego	Jagielly
Mickiewicza	
Mokra	
Pałysa	
Pańczyka	
Piękna	
Podmokła	
Robotnicza	
Słowackiego	
Stańczyka	
Fitznera Gampera	
Szreniawskiego	
Wapienna	
Wieczorka	
Wiśniowa	

- odcinek łączący węzeł - 3 Maja/Małe Zagórze – ze skrzyżowaniem ul. Gen. M. Żaruskiego i ul. Kombajnistów (zastąpił odcinek od ul. Gen. M.Żaruskiego do ul. CK Norwida) oraz odcinek biegnący w kierunku północno-wschodnim do Całorocznego Centrum Sportowo Rekreacyjnego w ciągu ulicy Małe Zagórze – Uchwała RM Nr 673/XXXVIII/2013

III STANDARD

TRASA – D

Asnyka
Bema
Bracka
Bydgoska
Chopina
Cicha
Czerwonego Krzyża
Dąbrowskiego
Dobra
Drzymały
Gospodarcza (boczna)
Grochowa
Jabłoniowa
Kasztanowa
Legnicka
Lisa
Litewska
Mazowiecka
Opolska
Owsiana
Polna
Poznańska
Pszenna
Pułaskiego
Pusta
Radosna
Rolnicza
Rysia
Skibowa
Skośna
Słona
Smutna
Spokojna
Spółdzielcza
Stawowa
Szczęśliwa
Szeroki Łan
Śnieżna

Toruńska
Twarda
Udziałowa
Urocza
Żółta
Widok
Wiosenna
Zamenhoffa
Zbaraska
Zgody

III STANDARD

TRASA – E

JULIUSZ

Arctowskiego
Boya-Żeleńskiego
Dąbrowska
Dojazdowa
Jałowcowa
Krupińskiego
Łazienna
Obrońców Warszawy
Obrońców Westerplatte
Pekińska
Pilotów
Porębska
Saperów
Kryptologów
Szperaczy
Środkowa
Upadowa
Zwiadowców
Reja

KAZIMIERZ, MACZKI

Czerpakowa
Dworcowa
Feliks
Jagodowa
Jasna
Kadłubka
Kasprowicza
Klubowa
Kolonia Cieśle
Ligonia
Limbowa
Mała
Morcinka
Nałkowskiej
Nowa
Obwodowa
Ogrodowa
Orzeszkowej
Przepiórek
Sikorek
Staffa
Szygarska
Wąska
Wopistów

III STANDARD

TRASA – F

CENTRUM

Biała
Ceglana
Czysta
Floriańska
Franciszkańska
Gliniana
Kopernika
Królowej Jadwigi
Pileckiego
Krzywa
Majowa
Plac Kościuszki
Pogotowia
Poprzeczna
Przemysłowa
Raclawicka
Rozwojowa
Różana
Rzeczna
Sadowa
Skautów
Średnia
Towarowa
Wielka
Willowa
Wodna
Wyszyńskiego
Zacisze
Zakątek
Zamknięta
Chłodna
Kręta
Kuźnica
Stara
Wesoła
Żurawia

KLIMONTÓW

Batalionów Chłopskich
Bielska
Braci Gierymskich
Braterstwa Broni
Gołębia
Gorzowska
Górnicza
Graniczna
Karola Miarki
Katowicka
Kleeberga
Klonowa
Klonowa
Kolbego
Krasickiego
Lompy
Łódzka
Łukasińskiego
Łużycka
Mehoffera
Podgórna
Puszkina
Rewolucji 1905 r.
Sebyły
Sucharskiego
Szafera
Tarnowska
Pomian-Pomianowskiego
Wróblewskiego
Wschodnia
Zachodnia
Zielonogórska

STANDARD III

TRASA G

Kisielewskiego
Koszalińska
Białostocka
Mielecka
Łomżyńska
Lubelska
Radomska
Niemcewicza
Zabłockiego
Wagowa

IV. ŁĄKI KWIETNE W MIEŚCIE



1. TENDENCJA PROEKOLOGICZNA MIAST

Redukcja smogu stała się jednym z priorytetowych założeń polityki proekologicznej wielkich miast. Miasta inwestują w zieleni, która wpływa na zmniejszenie zanieczyszczeń i tworzy enklawy czystszej powietrza. Okazuje się, że poza drzewami i krzewami niebagatelne znaczenie mogą mieć rośliny, które niesłusznie wydają się niepozorne i mało istotne. Mowa o kwiatkach łąkowych.

W dużych skupiskach tworzyć mogą bioróżnorodne łąki kwietne.

Łąkom kwietnym przypisuje się działanie antysmogowe. Stanowią one schronienie dla ptaków, owadów, płazów i drobnych ssaków. Szacuje się, że łąka może być domem dla około 300 gatunków zwierząt a przeciętna liczba gatunków roślin to około 60. Łąki dobrze oczyszczają powietrze poprzez skuteczne wyłapywanie pyłów. Dzięki rozbudowanemu systemowi korzeni łąki wymagają znacznie mniej podlewania niż tradycyjne trawniki. Wystarczy zrobić to kilka razy w ciągu roku. Wchłaniają także więcej wody z opadów, a kiedy trwają upały, wpływają na obniżenie odczuwalnej temperatury. Korzenie kwiatów łąkowych sięgają ponad dwadzieścia razy głębiej niż trawy. Łąkę kosi się je maksymalnie dwa razy w roku, co istotnie ogranicza koszty zabiegów pielęgnacyjnych i redukuje emisję spalin. Stworzony ekosystem nie wymaga nawożenia i doskonale radzi sobie bez ingerencji substancjami chemicznymi. Środki ochrony roślin i nawozy, używane powszechnie przy pielęgnacji miejskich trawników, w przypadku łąki są zbędne. Łąki kwietne są więc nie tylko tańsze i prostsze w utrzymaniu niż trawniki. Są także bardziej ekologiczne.

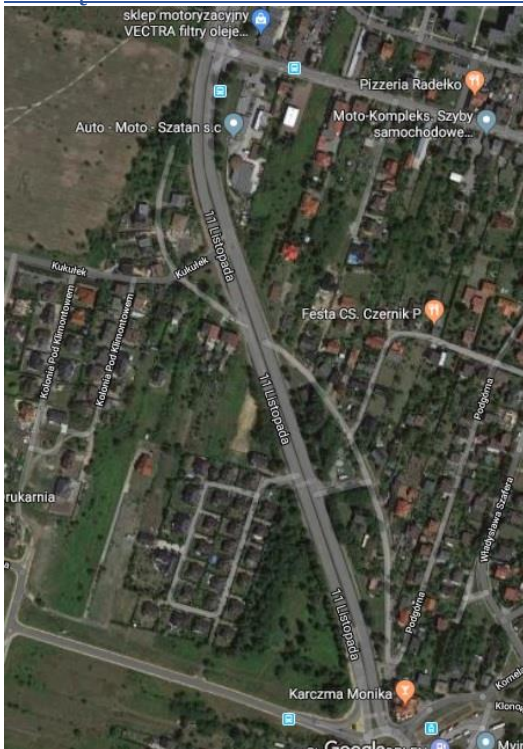
Zalety łąk kwietnych

- Ładnie wyglądają.
- Wymagają koszenia maksymalnie dwa razy w roku.
- Oczyszczają powietrze i glebę z zanieczyszczeń.
- Zatrzymują wilgoć.

- Nie wymagają nawożenia, podlewania, ani innych zabiegów, których wymaga trawa.
- Pszczoły otrzymują dużo pokarmu.

Możliwości wykorzystania łąk kwietnych w przestrzeni miasta są bardzo szerokie. Sadzi się je przy tworzeniu pasów zieleni dróg miejskich, na rondach, wałach, przy torowiskach tramwajowych. Są doskonałą formą zagospodarowania terenów zdegradowanych i zaniedbanych. Wykorzystuje się między innymi rośliny takie jak: kąkol polny, rumian polny, nagietek polny, chaber bławatek, ostróżeczka polną, złociień polny, mak polny, jaskier polny, fiołek polny, babka średnia, babka lancetowata, bniec biały, bniec czerwony, przytulia właściwa, rzepik pospolity, szalwia łąkowa, ślaz dziki, marchew zwyczajna, sparceta siewna, jaskier ostry, kminek zwyczajny, wyka ptasia, lucerna nerkowata, cieciora pstra, dziurawiec zwyczajny, biedrzyńiec anyż, biedrzyńiec mniejszy, firletka poszarpana, hyzop lekarski, głowinka pospolita, krwawnik pospolity, szczyć pospolita i wiele innych.

1. ŁĄKA KWIETNA W SOSNOWCU



W 2020 roku Miejski Zakład Usług Komunalnych w Sosnowcu planuje, zgodnie z trendami proekologicznymi, stworzyć łąki kwietne, które dla wielu ekspertów są wprost niezbędne w ekosystemie miejskim.

Przyjmuje się, że jeden metr kwadratowy łąki kwietnej wychwytuje tyle samo pyłów co pięcioletnie drzewo. Liczne atuty łąk kwietnych mogą stanowić podstawę do ich tworzenia a także są ciekawą alternatywę dla tradycyjnych trawników.

Miejscem do wykonania łąk kwietnych został wyznaczony pas zieleni w ciągu ulicy 11 Listopada na odcinku od ronda Żołnierzy Wyklętych do skrzyżowania z ulicą Hubala-Dobrzańskiego.



V.

ZESTAWIENIE WSZYSTKICH TERENÓW OBJĘTYCH UTRZYMANIEM LETNIM I ZIMOWYM

Lp.	Dzielnica	Nazwa ulicy/ Park/skwer/przejsie podziemne	Standardy utrzymanie czystości zgodnie z opisem w tabelach o numerach 1,2,3	Koszenie zgodnie z standardami TABELA NR 4	Mechaniczne i ręczne zimowe utrzymanie chodników skwerów przystanków i przejść podziemnych TABELA NR 5
			STANDARD	STANDARD	STANDARD
1	BOBREK	Kopalniana	WG TABELI NR 1 PASY DROGOWE - Standard C	Standard D	Standard C
2	BOBREK	Promienna	WG TABELI NR 1 PASY DROGOWE - Standard C	Standard D	Standard C
3	BOBREK	Szybowa	WG TABELI NR 1 PASY DROGOWE - Standard C	Standard D	Standard C
4	CENTRUM	aleja Zwycięstwa	WG TABELI NR 1 PASY DROGOWE - Standard A	Standard A	Standard A
5	CENTRUM	ks. Biskupa Adama Śmigielskiego	WG TABELI NR 1 PASY DROGOWE - Standard A	Standard A	Standard A
6	CENTRUM	Jana Dekerta	WG TABELI NR 1 PASY DROGOWE - Standard A	Standard A	Standard A
7	CENTRUM	Dęblińska - Sadowa	WG TABELI NR 1 PASY DROGOWE - Standard A	Standard A	Standard A
8	CENTRUM	Bartosza Głowackiego	WG TABELI NR 1 PASY DROGOWE -	Standard A	Standard A

			Standard A		
9	CENTRUM	Kościelna /odcinek od ul. H. Sienkiewicza do ul. S. Małachowskiego/	WG TABELI NR 1 PASY DROGOWE - Standard A	Standard A	Standard A
10	CENTRUM	Modrzejowska	WG TABELI NR 1 PASY DROGOWE - Standard A	NIE DOTYCZY	Standard A
11	CENTRUM	Ignacego Mościckiego	WG TABELI NR 1 PASY DROGOWE - Standard A	Standard A	Standard A
12	CENTRUM	Szklarniana	WG TABELI NR 1 PASY DROGOWE - Standard A	NIE DOTYCZY	Standard A
13	CENTRUM	Targowa	WG TABELI NR 1 PASY DROGOWE - Standard A	NIE DOTYCZY	Standard A
14	CENTRUM	Warszawska	WG TABELI NR 1 PASY DROGOWE - Standard A	Standard A	Standard A
15	CENTRUM	Stanisława Małachowskiego	WG TABELI NR 1 PASY DROGOWE - Standard A	Standard A	Standard A
16	CENTRUM	3 Maja /odcinek od skrzyżowania z ul. Marszałka J. Piłsudskiego do Centralnego Węzła Komunikacyjnego/	WG TABELI NR 1 PASY DROGOWE - Standard A	Standard A	Standard A
17	CENTRUM	park Sielecki przy ulicy 3 Maja / Zamkowej	WG TABELI NR 2 – TERENY ZIELONE I PARKI	Standard C	Standard C
18	CENTRUM	Bulwary nad rzeką Czarna Przemsa przy ulicy Ignacego Mościckiego	WG TABELI NR 2 – TERENY ZIELONE I PARKI	Standard C	Standard C
19	CENTRUM	Skwer przy ulicy 3 Maja / alei Zwycięstwa	WG TABELI NR 2 – TERENY ZIELONE I PARKI	Standard C	Standard C
20	CENTRUM	Skwer przy ulicy marszałka Józefa Piłsudskiego / Grabowej	WG TABELI NR 2 – TERENY ZIELONE I PARKI	Standard C	Standard C

21	CENTRUM	Ogród Jordanowski przy ulicy marszałka Józefa Piłsudskiego / alei Józefa Mireckiego	WG TABELI NR 2 – TERENY ZIELONE I PARKI	Standard C	Standard C
22	CENTRUM	Skwer przy ulicy Jana Kilińskiego	WG TABELI NR 2 – TERENY ZIELONE I PARKI	Standard C	Standard C
23	CENTRUM	Skwer przy ulicy Stanisława Małachowskiego / Modrzejowskiej	WG TABELI NR 2 – TERENY ZIELONE I PARKI	Standard C	Standard C
24	CENTRUM	Skwer przy ulicy Warszawskiej / Henryka Sienkiewicza	WG TABELI NR 2 – TERENY ZIELONE I PARKI	Standard C	Standard C
25	CENTRUM	Skwer przy ulicy Władysława Warneńczyka / Żurawiej	WG TABELI NR 2 – TERENY ZIELONE I PARKI	Standard C	Standard C
26	CENTRUM	Skwer przy alei Zwycięstwa / ulicy Stanisława Małachowskiego	WG TABELI NR 2 – TERENY ZIELONE I PARKI	Standard C	Standard C
27	CENTRUM	Skwer przy ulicy Warszawskiej	WG TABELI NR 2 – TERENY ZIELONE I PARKI	Standard C	Standard C
28	CENTRUM	Zamkowa	WG TABELI NR 3 - TERENY POZA PASEM DROGOWYM	Standard C	Standard A
29	CENTRUM	Legionów	WG TABELI NR 3 - TERENY POZA PASEM DROGOWYM	Standard C	Standard A
30	CENTRUM	Mościckiego/al. Zwycięstwa	WG TABELI NR 3 - TERENY POZA PASEM DROGOWYM	Standard B	Standard A
31	CENTRUM	Kilińskiego 4	WG TABELI NR 3 - TERENY POZA PASEM DROGOWYM	Standard C	Standard A

33	CENTRUM	Dęblińska	WG TABELI NR 3 - TERENY POZA PASEM DROGOWYM	Standard D	Standard A
34	CENTRUM	Przejście podziemne 3 Maja – Marszałka Józefa Piłsudskiego	WG TABELI NR 1 PASY DROGOWE - Standard A	NIE DOTYCZY	Standard A
35	CENTRUM	Przejście podziemne 3 Maja – Urząd Pocztowy	WG TABELI NR 1 PASY DROGOWE - Standard A	NIE DOTYCZY	Standard A
36	CENTRUM	Przejście podziemne 3 Maja – Parkowa	WG TABELI NR 1 PASY DROGOWE - Standard A	NIE DOTYCZY	Standard A
37	CENTRUM	Pochylnia prowadząca z Dworca PKP do Jana Kilińskiego	WG TABELI NR 1 PASY DROGOWE - Standard A	NIE DOTYCZY	Standard A
38	CENTRUM	Pasaż handlowy pod 3 Maja i plac dolny przy Warszawskiej	WG TABELI NR 1 PASY DROGOWE w stałym utrzymaniu od godziny 6 ⁰⁰ – 22 ⁰⁰	NIE DOTYCZY	Standard A
39	CENTRUM	Przejście podziemne Henryka Sienkiewicza - Jana Dekerta	WG TABELI NR 1 PASY DROGOWE - Standard B	NIE DOTYCZY	Standard A
40	CENTRUM	Przejście podziemne Henryka Sienkiewicza – Stanisława Małachowskiego	WG TABELI NR 1 PASY DROGOWE - Standard B	NIE DOTYCZY	Standard A
41	CENTRUM	Przejście podziemne marszałka Józefa Piłsudskiego – Jana Sobieskiego	WG TABELI NR 1 PASY DROGOWE - Standard B	NIE DOTYCZY	Standard A
42	CENTRUM	Przejście podziemne marszałka Józefa Piłsudskiego – al. Józefa Mireckiego	WG TABELI NR 1 PASY DROGOWE - Standard B	NIE DOTYCZY	Standard A
43	CENTRUM	Przejście podziemne marszałka Józefa Piłsudskiego – ul. Grabowa	WG TABELI NR 1 PASY DROGOWE - Standard B	NIE DOTYCZY	Standard A
44	CENTRUM	Przejście podziemne marszałka Józefa Piłsudskiego – ul. Pawia	WG TABELI NR 1 PASY DROGOWE - Standard B	NIE DOTYCZY	Standard A

45	CENTRUM	Przejście podziemne ul. marszałka Józefa Piłsudskiego – ul. Jastrzębia	WG TABELI NR 1 PASY DROGOWE - Standard B	NIE DOTYCZY	Standard A
46	CENTRUM	Tunele dla pieszych w nasypie kolejowym w ul. Marszałka Józefa Piłsudskiego	WG TABELI NR 1 PASY DROGOWE - Standard B	NIE DOTYCZY	Standard A
47	CENTRUM	Przejście podziemne ul. 3 Maja – ul. Stefana Żeromskiego	WG TABELI NR 1 PASY DROGOWE - Standard C	NIE DOTYCZY	Standard A
48	CENTRUM	Przejście podziemne ul. 3 Maja – Pl. Tadeusza Kościuszki	WG TABELI NR 1 PASY DROGOWE - Standard C	NIE DOTYCZY	Standard A
49	DAŃDÓWKA, DĘBOWA GÓRA, część LUDMIŁY STASZIC, część BOBRKA	Andersa Władysława gen.	WG TABELI NR 1 PASY DROGOWE - Standard C	Standard C	Standard C
50	DAŃDÓWKA, DĘBOWA GÓRA, część LUDMIŁY STASZIC, część BOBRKA	Beskidzka	WG TABELI NR 1 PASY DROGOWE - Standard C	Standard D	Standard C
51	DAŃDÓWKA, DĘBOWA GÓRA, część LUDMIŁY STASZIC, część BOBRKA	Bielska	WG TABELI NR 1 PASY DROGOWE - Standard C	Standard D	Standard C
52	DAŃDÓWKA, DĘBOWA GÓRA, część LUDMIŁY STASZIC, część BOBRKA	Biskupa ks. Stanisława	WG TABELI NR 1 PASY DROGOWE - Standard C	Standard D	Standard C
53	DAŃDÓWKA, DĘBOWA GÓRA, część LUDMIŁY STASZIC, część BOBRKA	Bronowa	WG TABELI NR 1 PASY DROGOWE - Standard C	Standard D	Standard C
54	DAŃDÓWKA, DĘBOWA GÓRA, część LUDMIŁY STASZIC, część BOBRKA	Brzozowa	WG TABELI NR 1 PASY DROGOWE - Standard C	Standard D	Standard C

55	DAŃDÓWKA, DĘBOWA GÓRA, część LUDMIŁY STASZIC, część BOBRKA	Budryka Wiktora	WG TABELI NR 1 PASY DROGOWE - Standard C	Standard D	Standard C
56	DAŃDÓWKA, DĘBOWA GÓRA, część LUDMIŁY STASZIC, część BOBRKA	Cmentarna	WG TABELI NR 1 PASY DROGOWE - Standard C	Standard D	Standard C
57	DAŃDÓWKA, DĘBOWA GÓRA, część LUDMIŁY STASZIC, część BOBRKA	Daniłowskiego Gustawa	WG TABELI NR 1 PASY DROGOWE - Standard C	Standard D	Standard C
58	DAŃDÓWKA, DĘBOWA GÓRA, część LUDMIŁY STASZIC, część BOBRKA	Dębowa	WG TABELI NR 1 PASY DROGOWE - Standard C	Standard D	Standard C
59	DAŃDÓWKA, DĘBOWA GÓRA, część LUDMIŁY STASZIC, część BOBRKA	Granitowa	WG TABELI NR 1 PASY DROGOWE - Standard C	Standard D	Standard C
60	DAŃDÓWKA, DĘBOWA GÓRA, część LUDMIŁY STASZIC, część BOBRKA	Grzybowa	WG TABELI NR 1 PASY DROGOWE - Standard C	Standard D	Standard C
61	DAŃDÓWKA, DĘBOWA GÓRA, część LUDMIŁY STASZIC, część BOBRKA	Jaśminowa	WG TABELI NR 1 PASY DROGOWE - Standard C	Standard D	Standard C
62	DAŃDÓWKA, DĘBOWA GÓRA, część LUDMIŁY STASZIC, część BOBRKA	Jaworowa	WG TABELI NR 1 PASY DROGOWE - Standard C	Standard D	Standard C
63	DAŃDÓWKA, DĘBOWA GÓRA, część LUDMIŁY STASZIC, część BOBRKA	Jedności	WG TABELI NR 1 PASY DROGOWE - Standard C	Standard D	Standard B

64	DAŃDÓWKA, DĘBOWA GÓRA, część LUDMIŁY STASZIC, część BOBRKA	Kalinowa	WG TABELI NR 1 PASY DROGOWE - Standard C	Standard C	Standard B
65	DAŃDÓWKA, DĘBOWA GÓRA, część LUDMIŁY STASZIC, część BOBRKA	Klimontowska	WG TABELI NR 1 PASY DROGOWE - Standard C	Standard C	Standard A
66	DAŃDÓWKA, DĘBOWA GÓRA, część LUDMIŁY STASZIC, część BOBRKA	Kolejowa	WG TABELI NR 1 PASY DROGOWE - Standard C	Standard D	Standard C
67	DAŃDÓWKA, DĘBOWA GÓRA, część LUDMIŁY STASZIC, część BOBRKA	Krakusa	WG TABELI NR 1 PASY DROGOWE - Standard C	Standard D	Standard C
68	DAŃDÓWKA, DĘBOWA GÓRA, część LUDMIŁY STASZIC, część BOBRKA	Krynicka	WG TABELI NR 1 PASY DROGOWE - Standard C	Standard D	Standard C
69	DAŃDÓWKA, DĘBOWA GÓRA, część LUDMIŁY STASZIC, część BOBRKA	Kujawska + łącznik	WG TABELI NR 1 PASY DROGOWE - Standard C	Standard D	Standard C
70	DAŃDÓWKA, DĘBOWA GÓRA, część LUDMIŁY STASZIC, część BOBRKA	Lipowa	WG TABELI NR 1 PASY DROGOWE - Standard C	Standard D	Standard C
71	DAŃDÓWKA, DĘBOWA GÓRA, część LUDMIŁY STASZIC, część BOBRKA	Lisia Góra	WG TABELI NR 1 PASY DROGOWE - Standard C	Standard D	Standard C
72	DAŃDÓWKA, DĘBOWA GÓRA, część LUDMIŁY STASZIC, część BOBRKA	Malinowa	WG TABELI NR 1 PASY DROGOWE - Standard C	Standard D	Standard C

73	DAŃDÓWKA, DĘBOWA GÓRA, część LUDMIŁY STASZIC, część BOBRKA	Maliny Mariana	WG TABELI NR 1 PASY DROGOWE - Standard C	Standard D	Standard C
74	DAŃDÓWKA, DĘBOWA GÓRA, część LUDMIŁY STASZIC, część BOBRKA	Mikołajczyka Stanisława (boczna)	WG TABELI NR 1 PASY DROGOWE - Standard C	Standard D	Standard C
75	DAŃDÓWKA, DĘBOWA GÓRA, część LUDMIŁY STASZIC, część BOBRKA	Niwecka	WG TABELI NR 1 PASY DROGOWE - Standard C	Standard D	Standard C
76	DAŃDÓWKA, DĘBOWA GÓRA, część LUDMIŁY STASZIC, część BOBRKA	Okulickiego Leopolda gen.	WG TABELI NR 1 PASY DROGOWE - Standard C	Standard D	Standard C
77	DAŃDÓWKA, DĘBOWA GÓRA, część LUDMIŁY STASZIC, część BOBRKA	Olszynowa	WG TABELI NR 1 PASY DROGOWE - Standard C	Standard D	Standard C
78	DAŃDÓWKA, DĘBOWA GÓRA, część LUDMIŁY STASZIC, część BOBRKA	Rzeszowska	WG TABELI NR 1 PASY DROGOWE - Standard C	Standard D	Standard C
79	DAŃDÓWKA, DĘBOWA GÓRA, część LUDMIŁY STASZIC, część BOBRKA	Rzeźnicza	WG TABELI NR 1 PASY DROGOWE - Standard C	Standard D	Standard C
80	DAŃDÓWKA, DĘBOWA GÓRA, część LUDMIŁY STASZIC, część BOBRKA	Sosnowa	WG TABELI NR 1 PASY DROGOWE - Standard C	Standard D	Standard C
81	DAŃDÓWKA, DĘBOWA GÓRA, część LUDMIŁY STASZIC, część BOBRKA	Spadzista	WG TABELI NR 1 PASY DROGOWE - Standard C	Standard D	Standard C

82	DAŃDÓWKA, DĘBOWA GÓRA, część LUDMIŁY STASZIC, część BOBRKA	Stroma	WG TABELI NR 1 PASY DROGOWE - Standard C	Standard D	Standard C
83	DAŃDÓWKA, DĘBOWA GÓRA, część LUDMIŁY STASZIC, część BOBRKA	Strzelecka	WG TABELI NR 1 PASY DROGOWE - Standard C	Standard D	Standard C
84	DAŃDÓWKA, DĘBOWA GÓRA, część LUDMIŁY STASZIC, część BOBRKA	Szara	WG TABELI NR 1 PASY DROGOWE - Standard C	Standard D	Standard C
85	DAŃDÓWKA, DĘBOWA GÓRA, część LUDMIŁY STASZIC, część BOBRKA	Szybikowa	WG TABELI NR 1 PASY DROGOWE - Standard C	Standard D	Standard C
86	DAŃDÓWKA, DĘBOWA GÓRA, część LUDMIŁY STASZIC, część BOBRKA	Śliska	WG TABELI NR 1 PASY DROGOWE - Standard C	Standard D	Standard C
87	DAŃDÓWKA, DĘBOWA GÓRA, część LUDMIŁY STASZIC, część BOBRKA	Tabelna	WG TABELI NR 1 PASY DROGOWE - Standard C	Standard D	Standard C
88	DAŃDÓWKA, DĘBOWA GÓRA, część LUDMIŁY STASZIC, część BOBRKA	Traugutta Romualda	WG TABELI NR 1 PASY DROGOWE - Standard C	Standard C	Standard C
89	DAŃDÓWKA, DĘBOWA GÓRA, część LUDMIŁY STASZIC, część BOBRKA	Tylna	WG TABELI NR 1 PASY DROGOWE - Standard C	Standard D	Standard C
90	DAŃDÓWKA, DĘBOWA GÓRA, część LUDMIŁY STASZIC, część BOBRKA	Wandy	WG TABELI NR 1 PASY DROGOWE - Standard C	Standard D	Standard C

91	DAŃDÓWKA, DĘBOWA GÓRA, część LUDMIŁY STASZIC, część BOBRKA	Węglowa	WG TABELI NR 1 PASY DROGOWE - Standard C	Standard D	Standard C
92	DAŃDÓWKA, DĘBOWA GÓRA, część LUDMIŁY STASZIC, część BOBRKA	Wojska Polskiego	WG TABELI NR 1 PASY DROGOWE - Standard C	Standard C	Standard A
93	DAŃDÓWKA, DĘBOWA GÓRA, część LUDMIŁY STASZIC, część BOBRKA	Wrocławska	WG TABELI NR 1 PASY DROGOWE - Standard C	Standard D	Standard C
94	DAŃDÓWKA, DĘBOWA GÓRA, część LUDMIŁY STASZIC, część BOBRKA	Wrzosowa	WG TABELI NR 1 PASY DROGOWE - Standard C	Standard D	Standard C
95	DAŃDÓWKA, DĘBOWA GÓRA, część LUDMIŁY STASZIC, część BOBRKA	Zakopiańska	WG TABELI NR 1 PASY DROGOWE - Standard C	Standard D	Standard C
96	DAŃDÓWKA, DĘBOWA GÓRA, część LUDMIŁY STASZIC, część BOBRKA	Zbrojna	WG TABELI NR 1 PASY DROGOWE - Standard C	Standard D	Standard C
97	DAŃDÓWKA, DĘBOWA GÓRA, część LUDMIŁY STASZIC, część BOBRKA	Zdrojowa	WG TABELI NR 1 PASY DROGOWE - Standard C	Standard D	Standard C
98	JĘZOR, BÓR	Biała Przemsza	WG TABELI NR 1 PASY DROGOWE - Standard C	Standard D	Standard C
99	JĘZOR, BÓR	Budowlana	WG TABELI NR 1 PASY DROGOWE - Standard C	Standard D	Standard C
100	JĘZOR, BÓR	Długa	WG TABELI NR 1 PASY DROGOWE - Standard C	Standard D	Standard C
101	JĘZOR, BÓR	Gajowa	WG TABELI	Standard D	Standard C

			NR 1 PASY DROGOWE - Standard C		
102	JĘZOR, BÓR	Jaworznicka	WG TABELI NR 1 PASY DROGOWE - Standard C	Standard D	Standard C
103	JĘZOR, BÓR	Junacka	WG TABELI NR 1 PASY DROGOWE - Standard C	Standard D	Standard C
104	JĘZOR, BÓR	Letniskowa	WG TABELI NR 1 PASY DROGOWE - Standard C	Standard D	Standard C
105	JĘZOR, BÓR	Łabędzia	WG TABELI NR 1 PASY DROGOWE - Standard C	Standard D	Standard C
106	JĘZOR, BÓR	Mostowa	WG TABELI NR 1 PASY DROGOWE - Standard C	Standard D	Standard C
107	JĘZOR, BÓR	Nadbrzeżna	WG TABELI NR 1 PASY DROGOWE - Standard C	Standard D	Standard C
108	JĘZOR, BÓR	Orkana Władysława	WG TABELI NR 1 PASY DROGOWE - Standard C	Standard D	Standard C
109	JĘZOR, BÓR	Orląt Lwowskich	WG TABELI NR 1 PASY DROGOWE - Standard C	Standard C	Standard A
110	JĘZOR, BÓR	Plażowa	WG TABELI NR 1 PASY DROGOWE - Standard C	Standard D	Standard C
111	JĘZOR, BÓR	Przyjaźni	WG TABELI NR 1 PASY DROGOWE - Standard C	Standard D	Standard C
112	JĘZOR, BÓR	Sarnia	WG TABELI NR 1 PASY DROGOWE - Standard C	Standard D	Standard C
113	JĘZOR, BÓR	Starowiejska	WG TABELI NR 1 PASY DROGOWE - Standard C	Standard D	Standard C
114	JĘZOR, BÓR	Szczęсна	WG TABELI NR 1 PASY DROGOWE - Standard C	Standard D	Standard C

115	JĘZOR, BÓR	Wasilewskiego Leona	WG TABELI NR 1 PASY DROGOWE - Standard C	Standard D	Standard C
116	JĘZOR, BÓR	Wczasowa	WG TABELI NR 1 PASY DROGOWE - Standard C	Standard D	Standard C
117	JĘZOR, BÓR	Zagaje	WG TABELI NR 1 PASY DROGOWE - Standard C	Standard D	Standard C
118	JĘZOR, BÓR	Zawodzie	WG TABELI NR 1 PASY DROGOWE - Standard C	Standard D	Standard C
119	JULIUSZ	park w dzielnicy Juliusz	WG TABELI NR 2 – TERENY ZIELONE I PARKI	Standard C	Standard C
120	KAZIMIERZ GÓRNICZY	Armii Krajowej	WG TABELI NR 1 PASY DROGOWE - Standard C	Standard C	Standard B
121	KAZIMIERZ GÓRNICZY	Broniewskiego Władysława	WG TABELI NR 1 PASY DROGOWE - Standard C	Standard D	Standard C
122	KAZIMIERZ GÓRNICZY	Dworcowa	WG TABELI NR 1 PASY DROGOWE - Standard C	Standard D	Standard C
123	KAZIMIERZ GÓRNICZY	Fredry Aleksandra	WG TABELI NR 1 PASY DROGOWE - Standard C	Standard D	Standard C
124	KAZIMIERZ GÓRNICZY	Główna	WG TABELI NR 1 PASY DROGOWE - Standard C	Standard C	Standard B
125	KAZIMIERZ GÓRNICZY	Armii Krajowej	WG TABELI NR 1 PASY DROGOWE - Standard C	Standard D	Standard C
126	KAZIMIERZ GÓRNICZY	Kasprowicza Jana	WG TABELI NR 1 PASY DROGOWE - Standard C	Standard D	Standard C
127	KAZIMIERZ GÓRNICZY	Kazimierzowska	WG TABELI NR 1 PASY DROGOWE - Standard C	Standard D	Standard C
128	KAZIMIERZ GÓRNICZY	Kościuszkowców	WG TABELI NR 1 PASY	Standard D	Standard C

			DROGOWE - Standard C		
129	KAZIMIERZ GÓRNICZY	Morcinka Gustawa	WG TABELI NR 1 PASY DROGOWE - Standard C	Standard D	Standard C
130	KAZIMIERZ GÓRNICZY	Nowa	WG TABELI NR 1 PASY DROGOWE - Standard C	Standard D	Standard C
131	KAZIMIERZ GÓRNICZY	Reja Mikołaja	WG TABELI NR 1 PASY DROGOWE - Standard C	Standard D	Standard C
132	KAZIMIERZ GÓRNICZY	Rzemieślnicza	WG TABELI NR 1 PASY DROGOWE - Standard C	Standard D	Standard C
133	KAZIMIERZ GÓRNICZY	Staffa Leopolda	WG TABELI NR 1 PASY DROGOWE - Standard C	Standard D	Standard C
134	KAZIMIERZ GÓRNICZY	KWK Kazimierz Juliusz	WG TABELI NR 1 PASY DROGOWE - Standard C	Standard D	Standard C
135	KAZIMIERZ GÓRNICZY	Szmejka	WG TABELI NR 1 PASY DROGOWE - Standard C	Standard D	Standard C
136	KAZIMIERZ GÓRNICZY	Sztygarska	WG TABELI NR 1 PASY DROGOWE - Standard C	Standard D	Standard C
137	KAZIMIERZ GÓRNICZY	Wagowa	WG TABELI NR 1 PASY DROGOWE - Standard C	Standard D	Standard C
138	KAZIMIERZ GÓRNICZY	Wopistów	WG TABELI NR 1 PASY DROGOWE - Standard C	Standard D	Standard C
139	KAZIMIERZ GÓRNICZY	Zielona	WG TABELI NR 1 PASY DROGOWE - Standard C	Standard D	Standard C
140	KAZIMIERZ GÓRNICZY	park im. Jacka Kuronia	WG TABELI NR 2 – TERENY ZIELONE I PARKI	Standard C	Standard C
141	KAZIMIERZ GÓRNICZY	skwer Zorza przy ulicy Wiejskiej	WG TABELI NR 2 – TERENY ZIELONE I	Standard C	Standard C

			PARKI		
142	KLIMONTÓW	ul. Zielonogórska	WG TABELI NR 3 - TERENY POZA PASEM DROGOWYM	Standard C	Standard C
143	KLIMONTÓW- JULIUSZ - ZAWODZIE	Arctowskiego Henryka	WG TABELI NR 1 PASY DROGOWE - Standard C	Standard D	Standard C
144	KLIMONTÓW- JULIUSZ - ZAWODZIE	Batalionów Chłopskich	WG TABELI NR 1 PASY DROGOWE - Standard C	Standard D	Standard C
145	KLIMONTÓW- JULIUSZ - ZAWODZIE	Boya-Żeleńskiego Tadeusza	WG TABELI NR 1 PASY DROGOWE - Standard C	Standard D	Standard C
146	KLIMONTÓW- JULIUSZ - ZAWODZIE	Braci Gierymskich	WG TABELI NR 1 PASY DROGOWE - Standard C	Standard D	Standard C
147	KLIMONTÓW- JULIUSZ - ZAWODZIE	Braterstwa Broni	WG TABELI NR 1 PASY DROGOWE - Standard C	Standard D	Standard C
148	KLIMONTÓW- JULIUSZ - ZAWODZIE	Cisowa	WG TABELI NR 1 PASY DROGOWE - Standard C	Standard D	Standard C
149	KLIMONTÓW- JULIUSZ - ZAWODZIE	Czołgistów	WG TABELI NR 1 PASY DROGOWE - Standard C	Standard D	Standard C
150	KLIMONTÓW- JULIUSZ - ZAWODZIE	Dojazdowa	WG TABELI NR 1 PASY DROGOWE - Standard C	Standard D	Standard C
151	KLIMONTÓW- JULIUSZ - ZAWODZIE	Gacka	WG TABELI NR 1 PASY DROGOWE - Standard C	Standard D	Standard C
152	KLIMONTÓW- JULIUSZ - ZAWODZIE	Gołębia	WG TABELI NR 1 PASY DROGOWE - Standard C	Standard D	Standard C
153	KLIMONTÓW- JULIUSZ - ZAWODZIE	Gorzowska	WG TABELI NR 1 PASY DROGOWE - Standard C	Standard D	Standard C
154	KLIMONTÓW- JULIUSZ - ZAWODZIE	Górnicza	WG TABELI NR 1 PASY DROGOWE - Standard C	Standard D	Standard C

155	KLIMONTÓW- JULIUSZ - ZAWODZIE	Graniczna	WG TABELI NR 1 PASY DROGOWE - Standard C	Standard D	Standard C
156	KLIMONTÓW- JULIUSZ - ZAWODZIE	Grenadierów	WG TABELI NR 1 PASY DROGOWE - Standard C	Standard E	Standard C
157	KLIMONTÓW- JULIUSZ - ZAWODZIE	Hubala-Dobrzańskiego Henryka mjr.	WG TABELI NR 1 PASY DROGOWE - Standard C	Standard C	Standard B
158	KLIMONTÓW- JULIUSZ - ZAWODZIE	Jałowcowa	WG TABELI NR 1 PASY DROGOWE - Standard C	Standard D	Standard C
159	KLIMONTÓW- JULIUSZ - ZAWODZIE	Katowicka	WG TABELI NR 1 PASY DROGOWE - Standard C	Standard D	Standard C
160	KLIMONTÓW- JULIUSZ - ZAWODZIE	Kleeberga Franciszka gen.	WG TABELI NR 1 PASY DROGOWE - Standard C	Standard D	Standard C
161	KLIMONTÓW- JULIUSZ - ZAWODZIE	Klonowa	WG TABELI NR 1 PASY DROGOWE - Standard C	Standard D	Standard C
162	KLIMONTÓW- JULIUSZ - ZAWODZIE	Kolbe Maksymiliana św.	WG TABELI NR 1 PASY DROGOWE - Standard C	Standard D	Standard C
163	KLIMONTÓW- JULIUSZ - ZAWODZIE	Komandosów	WG TABELI NR 1 PASY DROGOWE - Standard C	Standard D	Standard C
164	KLIMONTÓW- JULIUSZ - ZAWODZIE	Kosmonautów	WG TABELI NR 1 PASY DROGOWE - Standard C	Standard D	Standard C
165	KLIMONTÓW- JULIUSZ - ZAWODZIE	Krasickiego Ignacego	WG TABELI NR 1 PASY DROGOWE - Standard C	Standard D	Standard C
166	KLIMONTÓW- JULIUSZ - ZAWODZIE	Kraszewskiego Józefa Ignacego	WG TABELI NR 1 PASY DROGOWE - Standard C	Standard D	Standard C
167	KLIMONTÓW- JULIUSZ - ZAWODZIE	Krupińskiego Bolesława	WG TABELI NR 1 PASY DROGOWE - Standard C	Standard D	Standard C
168	KLIMONTÓW- JULIUSZ - ZAWODZIE	Kusocińskiego Janusza	WG TABELI NR 1 PASY DROGOWE -	Standard D	Standard C

			Standard C		
169	KLIMONTÓW- JULIUSZ - ZAWODZIE	Ligonia Stanisława	WG TABELI NR 1 PASY DROGOWE - Standard C	Standard D	Standard C
170	KLIMONTÓW- JULIUSZ - ZAWODZIE	Lompy Józefa	WG TABELI NR 1 PASY DROGOWE - Standard C	Standard D	Standard C
171	KLIMONTÓW- JULIUSZ - ZAWODZIE	Łazienna	WG TABELI NR 1 PASY DROGOWE - Standard C	Standard D	Standard C
172	KLIMONTÓW- JULIUSZ - ZAWODZIE	Łódzka	WG TABELI NR 1 PASY DROGOWE - Standard C	Standard D	Standard C
173	KLIMONTÓW- JULIUSZ - ZAWODZIE	Łukasiewicza Ignacego	WG TABELI NR 1 PASY DROGOWE - Standard C	Standard D	Standard C
174	KLIMONTÓW- JULIUSZ - ZAWODZIE	Łukasieńskiego Waleriana	WG TABELI NR 1 PASY DROGOWE - Standard C	Standard D	Standard C
175	KLIMONTÓW- JULIUSZ - ZAWODZIE	Łużycka	WG TABELI NR 1 PASY DROGOWE - Standard C	Standard D	Standard C
176	KLIMONTÓW- JULIUSZ - ZAWODZIE	Makuszyńskiego Kornela	WG TABELI NR 1 PASY DROGOWE - Standard C	Standard D	Standard C
177	KLIMONTÓW- JULIUSZ - ZAWODZIE	Mehoffera Józefa	WG TABELI NR 1 PASY DROGOWE - Standard C	Standard D	Standard C
178	KLIMONTÓW- JULIUSZ - ZAWODZIE	Miarki Karola	WG TABELI NR 1 PASY DROGOWE - Standard C	Standard D	Standard C
179	KLIMONTÓW- JULIUSZ - ZAWODZIE	Minerów	WG TABELI NR 1 PASY DROGOWE - Standard C	Standard D	Standard C
180	KLIMONTÓW- JULIUSZ - ZAWODZIE	Objazdowa	WG TABELI NR 1 PASY DROGOWE - Standard C	Standard D	Standard C
181	KLIMONTÓW- JULIUSZ - ZAWODZIE	Olkuska	WG TABELI NR 1 PASY DROGOWE - Standard C	Standard D	Standard C

182	KLIMONTÓW- JULIUSZ - ZAWODZIE	Olsztyńska	WG TABELI NR 1 PASY DROGOWE - Standard C	Standard D	Standard C
183	KLIMONTÓW- JULIUSZ - ZAWODZIE	Pekińska	WG TABELI NR 1 PASY DROGOWE - Standard C	Standard D	Standard C
184	KLIMONTÓW- JULIUSZ - ZAWODZIE	Podgórna	WG TABELI NR 1 PASY DROGOWE - Standard C	Standard D	Standard C
185	KLIMONTÓW- JULIUSZ - ZAWODZIE	Porębska	WG TABELI NR 1 PASY DROGOWE - Standard C	Standard D	Standard C
186	KLIMONTÓW- JULIUSZ - ZAWODZIE	Puszkina Aleksandra	WG TABELI NR 1 PASY DROGOWE - Standard C	Standard D	Standard C
187	KLIMONTÓW- JULIUSZ - ZAWODZIE	Rewolucji 1905	WG TABELI NR 1 PASY DROGOWE - Standard C	Standard D	Standard C
188	KLIMONTÓW- JULIUSZ - ZAWODZIE	Saperów	WG TABELI NR 1 PASY DROGOWE - Standard C	Standard D	Standard C
189	KLIMONTÓW- JULIUSZ - ZAWODZIE	Kryptologów	WG TABELI NR 1 PASY DROGOWE - Standard C	Standard D	Standard C
190	KLIMONTÓW- JULIUSZ - ZAWODZIE	Sebyły Władysława	WG TABELI NR 1 PASY DROGOWE - Standard C	Standard D	Standard C
191	KLIMONTÓW- JULIUSZ - ZAWODZIE	Skowronków	WG TABELI NR 1 PASY DROGOWE - Standard C	Standard D	Standard C
192	KLIMONTÓW- JULIUSZ - ZAWODZIE	Sławkowska	WG TABELI NR 1 PASY DROGOWE - Standard C	Standard D	Standard C
193	KLIMONTÓW- JULIUSZ - ZAWODZIE	Smrekowa	WG TABELI NR 1 PASY DROGOWE - Standard C	Standard D	Standard C
194	KLIMONTÓW- JULIUSZ - ZAWODZIE	Spadochroniarzy	WG TABELI NR 1 PASY DROGOWE - Standard C	Standard D	Standard C
195	KLIMONTÓW- JULIUSZ - ZAWODZIE	Sucharskiego Henryka mjr.	WG TABELI NR 1 PASY DROGOWE -	Standard D	Standard C

			Standard C		
196	KLIMONTÓW- JULIUSZ - ZAWODZIE	Szafera Władysława	WG TABELI NR 1 PASY DROGOWE - Standard C	Standard D	Standard C
197	KLIMONTÓW- JULIUSZ - ZAWODZIE	Szperaczy	WG TABELI NR 1 PASY DROGOWE - Standard C	Standard D	Standard C
198	KLIMONTÓW- JULIUSZ - ZAWODZIE	Środkowa	WG TABELI NR 1 PASY DROGOWE - Standard C	Standard D	Standard C
199	KLIMONTÓW- JULIUSZ - ZAWODZIE	Świerkowa	WG TABELI NR 1 PASY DROGOWE - Standard C	Standard D	Standard C
200	KLIMONTÓW- JULIUSZ - ZAWODZIE	Tarnowska	WG TABELI NR 1 PASY DROGOWE - Standard C	Standard D	Standard C
201	KLIMONTÓW- JULIUSZ - ZAWODZIE	Upadowa	WG TABELI NR 1 PASY DROGOWE - Standard C	Standard D	Standard C
202	KLIMONTÓW- JULIUSZ - ZAWODZIE	Józefa Pomian Pomianowskiego	WG TABELI NR 1 PASY DROGOWE - Standard C	Standard D	Standard C
203	KLIMONTÓW- JULIUSZ - ZAWODZIE	Wileńska	WG TABELI NR 1 PASY DROGOWE - Standard C	Standard C	Standard B
204	KLIMONTÓW- JULIUSZ - ZAWODZIE	Wolności al.	WG TABELI NR 1 PASY DROGOWE - Standard C	Standard D	Standard C
205	KLIMONTÓW- JULIUSZ - ZAWODZIE	Wróblewskiego Walerego	WG TABELI NR 1 PASY DROGOWE - Standard C	Standard D	Standard C
206	KLIMONTÓW- JULIUSZ - ZAWODZIE	Wschodnia	WG TABELI NR 1 PASY DROGOWE - Standard C	Standard D	Standard C
207	KLIMONTÓW- JULIUSZ - ZAWODZIE	Zachodnia	WG TABELI NR 1 PASY DROGOWE - Standard C	Standard D	Standard C
208	KLIMONTÓW- JULIUSZ - ZAWODZIE	Zagórska	WG TABELI NR 1 PASY DROGOWE - Standard C	Standard D	Standard C

209	KLIMONTÓW- JULIUSZ - ZAWODZIE	Zapolskiej Gabrieli	WG TABELI NR 1 PASY DROGOWE - Standard C	Standard D	Standard C
210	KLIMONTÓW- JULIUSZ - ZAWODZIE	Zwiadowców	WG TABELI NR 1 PASY DROGOWE - Standard C	Standard D	Standard C
211	KLIMONTÓW- JULIUSZ - ZAWODZIE	Źródłana	WG TABELI NR 1 PASY DROGOWE - Standard C	Standard D	Standard C
212	KLIMONTÓW- JULIUSZ - ZAWODZIE	Park im. Wandy Malczewskiej	WG TABELI NR 2 - TERENY ZIELONE I PARKI	Standard C	Standard C
213	LUDMIŁA STASZIC	Mikołajczyka Stanisława	WG TABELI NR 1 PASY DROGOWE - Standard C	Standard C	Standard A
214	LUDMIŁA STASZIC	Wygoda	WG TABELI NR 1 PASY DROGOWE - Standard C	Standard D	Standard C
215	LUDMIŁA STASZIC	Ludmiła	WG TABELI NR 1 PASY DROGOWE - Standard C	Standard D	Standard C
216	MACZKI	Kadłubka Wincentego	WG TABELI NR 1 PASY DROGOWE - Standard C	Standard D	Standard C
217	MACZKI	Kolonia Cieśle	WG TABELI NR 1 PASY DROGOWE - Standard C	Standard D	Standard C
218	MACZKI	Kolonia Wągródka	WG TABELI NR 1 PASY DROGOWE - Standard C	Standard D	Standard C
219	MACZKI	Krakowska	WG TABELI NR 1 PASY DROGOWE - Standard C	Standard D	Standard B
220	MACZKI	Skwerowa	WG TABELI NR 1 PASY DROGOWE - Standard C	Standard D	Standard C
221	MACZKI	Spacerowa	WG TABELI NR 1 PASY DROGOWE - Standard C	Standard D	Standard C
222	MACZKI	Stacyjna	WG TABELI NR 1 PASY	Standard D	Standard C

			DROGOWE - Standard C		
223	MACZKI	Stare Maczki	WG TABELI NR 1 PASY DROGOWE - Standard C	Standard D	Standard C
224	MACZKI	skwer przy ulicy Krakowskiej	WG TABELI NR 2 – TERENY ZIELONE I PARKI	Standard C	Standard C
225	MILOWICE	Astrów	WG TABELI NR 1 PASY DROGOWE - Standard C	Standard D	Standard C
226	MILOWICE	Baczyńskiego Krzysztofa Kamila	WG TABELI NR 1 PASY DROGOWE - Standard C	Standard C	Standard A
227	MILOWICE	Bławatków	WG TABELI NR 1 PASY DROGOWE - Standard C	Standard D	Standard C
228	MILOWICE	Brata Alberta	WG TABELI NR 1 PASY DROGOWE - Standard C	Standard D	Standard C
229	MILOWICE	Bratków	WG TABELI NR 1 PASY DROGOWE - Standard C	Standard D	Standard C
230	MILOWICE	Bryniczna	WG TABELI NR 1 PASY DROGOWE - Standard C	Standard D	Standard C
231	MILOWICE	Chabrów	WG TABELI NR 1 PASY DROGOWE - Standard C	Standard D	Standard C
232	MILOWICE	Działkowa	WG TABELI NR 1 PASY DROGOWE - Standard C	Standard D	Standard C
233	MILOWICE	Irysów	WG TABELI NR 1 PASY DROGOWE - Standard C	Standard D	Standard C
234	MILOWICE	Kapliczna	WG TABELI NR 1 PASY DROGOWE - Standard C	Standard D	Standard C
235	MILOWICE	Kolonia Pekin	WG TABELI NR 1 PASY DROGOWE - Standard C	Standard D	Standard C

236	MILOWICE	Konwalii	WG TABELI NR 1 PASY DROGOWE - Standard C	Standard D	Standard C
237	MILOWICE	Ludowa	WG TABELI NR 1 PASY DROGOWE - Standard C	Standard D	Standard C
238	MILOWICE	Obróńców Poczty Gdańskiej	WG TABELI NR 1 PASY DROGOWE - Standard C	Standard D	Standard C
239	MILOWICE	Okólna	WG TABELI NR 1 PASY DROGOWE - Standard C	Standard D	Standard C
240	MILOWICE	Podjazdowa	WG TABELI NR 1 PASY DROGOWE - Standard C	Standard D	Standard C
241	MILOWICE	Powstańców Śląskich	WG TABELI NR 1 PASY DROGOWE - Standard C	Standard D	Standard C
242	MILOWICE	Przygraniczna	WG TABELI NR 1 PASY DROGOWE - Standard C	Standard D	Standard C
243	MILOWICE	Saturnowska	WG TABELI NR 1 PASY DROGOWE - Standard C	Standard D	Standard C
244	MILOWICE	Słoneczna	WG TABELI NR 1 PASY DROGOWE - Standard C	Standard D	Standard C
245	MILOWICE	Stalowa	WG TABELI NR 1 PASY DROGOWE - Standard C	Standard C	Standard B
246	MILOWICE	Studzienna	WG TABELI NR 1 PASY DROGOWE - Standard C	Standard D	Standard C
247	MILOWICE	Szosowa	WG TABELI NR 1 PASY DROGOWE - Standard C	Standard D	Standard C
248	MILOWICE	Tulipanów	WG TABELI NR 1 PASY DROGOWE - Standard C	Standard D	Standard C
249	MILOWICE	Włociańska	WG TABELI NR 1 PASY DROGOWE -	Standard D	Standard C

			Standard C		
250	MILOWICE	Złota	WG TABELI NR 1 PASY DROGOWE - Standard C	Standard D	Standard C
251	MILOWICE	skwer w dzielnicy Milowice	WG TABELI NR 2 – TERENY ZIELONE I PARKI	Standard C	Standard C
252	MILOWICE	Ogród w dzielnicy Milowice - Kalety	WG TABELI NR 2 – TERENY ZIELONE I PARKI	Standard C	Standard C
253	MILOWICE	park 1000-lecia w dzielnicy Milowice	WG TABELI NR 2 – TERENY ZIELONE I PARKI	Standard C	Standard C
254	NIWKA	park przy ulicy Wojska Polskiego	WG TABELI NR 2 – TERENY ZIELONE I PARKI	Standard C	Standard C
255	NIWKA	park „Wygoda” przy ulicy Powstańców	WG TABELI NR 2 – TERENY ZIELONE I PARKI	Standard C	Standard C
256	NIWKA	skwer przy ulicy Wojska Polskiego	WG TABELI NR 2 – TERENY ZIELONE I PARKI	Standard C	Standard C
257	NIWKA	Wojska Polskiego 93-103	WG TABELI NR 3 - TERENY POZA PASEM DROGOWYM	Standard C	Standard C
258	NIWKA	Kalinowa	WG TABELI NR 3 - TERENY POZA PASEM DROGOWYM	Standard C	Standard C
259	NIWKA MODRZEJÓW	Skwer przy ulicy Szybowej / Benedykta Dybowskiego	WG TABELI NR 2 – TERENY ZIELONE I PARKI	Standard C	Standard C
260	NIWKA, MODRZEJÓW	27 Stycznia	WG TABELI NR 1 PASY DROGOWE - Standard C	Standard D	Standard C
261	NIWKA,	Bożnicza	WG TABELI	Standard D	Standard C

	MODRZEJÓW		NR 1 PASY DROGOWE - Standard C		
262	NIWKA, MODRZEJÓW	Dojazd	WG TABELI NR 1 PASY DROGOWE - Standard C	Standard D	Standard C
263	NIWKA, MODRZEJÓW	Dybowskiego Benedykta	WG TABELI NR 1 PASY DROGOWE - Standard C	Standard D	Standard C
264	NIWKA, MODRZEJÓW	Frycza – Modrzewskiego Andrzeja	WG TABELI NR 1 PASY DROGOWE - Standard C	Standard D	Standard C
265	NIWKA, MODRZEJÓW	Gdańska	WG TABELI NR 1 PASY DROGOWE - Standard C	Standard D	Standard C
266	NIWKA, MODRZEJÓW	Gwarków	WG TABELI NR 1 PASY DROGOWE - Standard C	Standard D	Standard C
267	NIWKA, MODRZEJÓW	Konstytucji	WG TABELI NR 1 PASY DROGOWE - Standard C	Standard D	Standard C
268	NIWKA, MODRZEJÓW	Marynarska	WG TABELI NR 1 PASY DROGOWE - Standard C	Standard D	Standard C
269	NIWKA, MODRZEJÓW	Młyńska	WG TABELI NR 1 PASY DROGOWE - Standard C	Standard D	Standard C
270	NIWKA, MODRZEJÓW	Mysłowicka	WG TABELI NR 1 PASY DROGOWE - Standard C	Standard D	Standard C
271	NIWKA, MODRZEJÓW	łącznik ul. Orłąt Lwowskich	WG TABELI NR 1 PASY DROGOWE - Standard C	Standard D	Standard C
272	NIWKA, MODRZEJÓW	z ul. Wojska Polskiego	WG TABELI NR 1 PASY DROGOWE - Standard C	Standard D	Standard C
273	NIWKA, MODRZEJÓW	Pastewna	WG TABELI NR 1 PASY DROGOWE - Standard C	Standard D	Standard C
274	NIWKA, MODRZEJÓW	Piwna	WG TABELI NR 1 PASY DROGOWE - Standard C	Standard D	Standard C

275	NIWKA, MODRZEJÓW	Pogodna	WG TABELI NR 1 PASY DROGOWE - Standard C	Standard D	Standard C
276	NIWKA, MODRZEJÓW	Portowa	WG TABELI NR 1 PASY DROGOWE - Standard C	Standard D	Standard C
277	NIWKA, MODRZEJÓW	Powstańców	WG TABELI NR 1 PASY DROGOWE - Standard C	Standard D	Standard A
278	NIWKA, MODRZEJÓW	Rybacka	WG TABELI NR 1 PASY DROGOWE - Standard C	Standard D	Standard C
279	NIWKA, MODRZEJÓW	Rynek	WG TABELI NR 1 PASY DROGOWE - Standard C	Standard D	Standard C
280	NIWKA, MODRZEJÓW	Skromna	WG TABELI NR 1 PASY DROGOWE - Standard C	Standard D	Standard C
281	NIWKA, MODRZEJÓW	Słodowa	WG TABELI NR 1 PASY DROGOWE - Standard C	Standard D	Standard C
282	NIWKA, MODRZEJÓW	Spytkowskiego Jana	WG TABELI NR 1 PASY DROGOWE - Standard C	Standard D	Standard C
283	NIWKA, MODRZEJÓW	Stoczniovców	WG TABELI NR 1 PASY DROGOWE - Standard C	Standard D	Standard C
284	NIWKA, MODRZEJÓW	Śliwki	WG TABELI NR 1 PASY DROGOWE - Standard C	Standard D	Standard C
285	NIWKA, MODRZEJÓW	Tuwima Juliana	WG TABELI NR 1 PASY DROGOWE - Standard C	Standard D	Standard B
286	NIWKA, MODRZEJÓW	Watta Jamesa	WG TABELI NR 1 PASY DROGOWE - Standard C	Standard C	Standard B
287	NIWKA, MODRZEJÓW	Wilg	WG TABELI NR 1 PASY DROGOWE - Standard C	Standard D	Standard C
288	NIWKA, MODRZEJÓW	Zagłębiowska	WG TABELI NR 1 PASY DROGOWE -	Standard D	Standard C

			Standard C		
289	NIWKA, MODRZEJÓW	Żeglarska	WG TABELI NR 1 PASY DROGOWE - Standard C	Standard D	Standard C
290	NIWKA, MODRZEJÓW	Żelazna	WG TABELI NR 1 PASY DROGOWE - Standard C	Standard D	Standard C
291	OSTROWY GÓRNICZE	Bobrek	WG TABELI NR 1 PASY DROGOWE - Standard C	Standard D	Standard C
292	OSTROWY GÓRNICZE	Boczna	WG TABELI NR 1 PASY DROGOWE - Standard C	Standard D	Standard C
293	OSTROWY GÓRNICZE	Czerpakowa	WG TABELI NR 1 PASY DROGOWE - Standard C	Standard D	Standard C
294	OSTROWY GÓRNICZE	Feliks	WG TABELI NR 1 PASY DROGOWE - Standard C	Standard D	Standard C
295	OSTROWY GÓRNICZE	Gałczyńskiego Konstantego Ildefonsa	WG TABELI NR 1 PASY DROGOWE - Standard C	Standard C	Standard B
296	OSTROWY GÓRNICZE	Górna	WG TABELI NR 1 PASY DROGOWE - Standard C	Standard D	Standard C
297	OSTROWY GÓRNICZE	Jagodowa	WG TABELI NR 1 PASY DROGOWE - Standard C	Standard D	Standard C
298	OSTROWY GÓRNICZE	Jasna	WG TABELI NR 1 PASY DROGOWE - Standard C	Standard D	Standard C
299	OSTROWY GÓRNICZE	Juliuszowska	WG TABELI NR 1 PASY DROGOWE - Standard C	Standard D	Standard C
300	OSTROWY GÓRNICZE	Klubowa	WG TABELI NR 1 PASY DROGOWE - Standard C	Standard D	Standard C
301	OSTROWY GÓRNICZE	Leśna	WG TABELI NR 1 PASY DROGOWE - Standard C	Standard D	Standard C
302	OSTROWY GÓRNICZE	Limbowa	WG TABELI NR 1 PASY	Standard D	Standard C

			DROGOWE - Standard C		
303	OSTROWY GÓRNICZE	Mała	WG TABELI NR 1 PASY DROGOWE - Standard C	Standard D	Standard C
304	OSTROWY GÓRNICZE	Metalowa	WG TABELI NR 1 PASY DROGOWE - Standard C	Standard D	Standard C
305	OSTROWY GÓRNICZE	Maczkowska	WG TABELI NR 1 PASY DROGOWE - Standard C	Standard C	Standard B
306	OSTROWY GÓRNICZE	Nałkowskiej Zofii	WG TABELI NR 1 PASY DROGOWE - Standard C	Standard D	Standard C
307	OSTROWY GÓRNICZE	Niecała	WG TABELI NR 1 PASY DROGOWE - Standard C	Standard D	Standard C
308	OSTROWY GÓRNICZE	Obwodowa	WG TABELI NR 1 PASY DROGOWE - Standard C	Standard D	Standard C
309	OSTROWY GÓRNICZE	Orzeszkowej Elizy	WG TABELI NR 1 PASY DROGOWE - Standard C	Standard D	Standard C
310	OSTROWY GÓRNICZE	Poniatowskiego Józefa	WG TABELI NR 1 PASY DROGOWE - Standard C	Standard D	Standard C
311	OSTROWY GÓRNICZE	Przepiórek	WG TABELI NR 1 PASY DROGOWE - Standard C	Standard D	Standard C
312	OSTROWY GÓRNICZE	Sikorek	WG TABELI NR 1 PASY DROGOWE - Standard C	Standard D	Standard C
313	OSTROWY GÓRNICZE	Starzyńskiego Stefana	WG TABELI NR 1 PASY DROGOWE - Standard C	Standard D	Standard C
314	OSTROWY GÓRNICZE	Waltera – Janke Zygmunta gen.	WG TABELI NR 1 PASY DROGOWE - Standard C	Standard D	Standard C
315	OSTROWY GÓRNICZE	Wąska	WG TABELI NR 1 PASY DROGOWE - Standard C	Standard D	Standard C
316	POGOŃ	Asnyka Adama	WG TABELI	Standard D	Standard C

			NR 1 PASY DROGOWE - Standard C		
317	POGOŃ	Bema Józefa, gen.	WG TABELI NR 1 PASY DROGOWE - Standard C	Standard D	Standard C
318	POGOŃ	Będzińska	WG TABELI NR 1 PASY DROGOWE - Standard B	Standard C	Standard A
319	POGOŃ	Borowa	WG TABELI NR 1 PASY DROGOWE - Standard C	Standard D	Standard C
320	POGOŃ	Bracka	WG TABELI NR 1 PASY DROGOWE - Standard C	Standard D	Standard C
321	POGOŃ	Bydgoska	WG TABELI NR 1 PASY DROGOWE - Standard C	Standard D	Standard C
322	POGOŃ	Chemiczna	WG TABELI NR 1 PASY DROGOWE - Standard C	Standard D	Standard C
323	POGOŃ	Chopina Fryderyka	WG TABELI NR 1 PASY DROGOWE - Standard C	Standard D	Standard C
324	POGOŃ	Cicha	WG TABELI NR 1 PASY DROGOWE - Standard C	Standard D	Standard C
325	POGOŃ	Ciepła	WG TABELI NR 1 PASY DROGOWE - Standard C	Standard D	Standard C
326	POGOŃ	Czeladzka	WG TABELI NR 1 PASY DROGOWE - Standard C	Standard D	Standard C
327	POGOŃ	Czerwonego Krzyża	WG TABELI NR 1 PASY DROGOWE - Standard C	Standard D	Standard C
328	POGOŃ	Dąbrowskiego Jarosława	WG TABELI NR 1 PASY DROGOWE - Standard C	Standard D	Standard C
329	POGOŃ	Henryka Dietla	WG TABELI NR 1 PASY DROGOWE - Standard C	Standard D	Standard C

330	POGOŃ	Dobra	WG TABELI NR 1 PASY DROGOWE - Standard C	Standard D	Standard C
331	POGOŃ	Floriańska	WG TABELI NR 1 PASY DROGOWE - Standard C	Standard D	Standard C
332	POGOŃ	Gęsia	WG TABELI NR 1 PASY DROGOWE - Standard C	Standard D	Standard C
333	POGOŃ	Gospodarcza	WG TABELI NR 1 PASY DROGOWE - Standard B	Standard C	Standard A
334	POGOŃ	Grochowa	WG TABELI NR 1 PASY DROGOWE - Standard C	Standard D	Standard C
335	POGOŃ	Gromadzka	WG TABELI NR 1 PASY DROGOWE - Standard C	Standard D	Standard C
336	POGOŃ	Grota – Roweckiego Stefana, gen.	WG TABELI NR 1 PASY DROGOWE - Standard B	Standard C	Standard A
337	POGOŃ	Hallera Józefa, gen.	WG TABELI NR 1 PASY DROGOWE - Standard C	Standard C	Standard C
338	POGOŃ	Hutnicza	WG TABELI NR 1 PASY DROGOWE - Standard C	Standard D	Standard C
339	POGOŃ	Jabłoniowa	WG TABELI NR 1 PASY DROGOWE - Standard C	Standard D	Standard C
340	POGOŃ	Jesienna	WG TABELI NR 1 PASY DROGOWE - Standard C	Standard D	Standard C
341	POGOŃ	Kacza	WG TABELI NR 1 PASY DROGOWE - Standard C	Standard D	Standard C
342	POGOŃ	Kasztanowa	WG TABELI NR 1 PASY DROGOWE - Standard C	Standard C	Standard C
343	POGOŃ	Kmieca	WG TABELI NR 1 PASY DROGOWE -	Standard D	Standard C

			Standard C		
344	POGOŃ	Kolibrów	WG TABELI NR 1 PASY DROGOWE - Standard C	Standard D	Standard C
345	POGOŃ	Krucza	WG TABELI NR 1 PASY DROGOWE - Standard C	Standard D	Standard C
346	POGOŃ	Kopernika Mikołaja	WG TABELI NR 1 PASY DROGOWE - Standard C	Standard D	Standard C
347	POGOŃ	Kościuszki Tadeusza, pl.	WG TABELI NR 1 PASY DROGOWE - Standard C	Standard D	Standard C
348	POGOŃ	Krótką	WG TABELI NR 1 PASY DROGOWE - Standard C	Standard D	Standard C
349	POGOŃ	Legnicka	WG TABELI NR 1 PASY DROGOWE - Standard C	Standard D	Standard C
350	POGOŃ	Letnia	WG TABELI NR 1 PASY DROGOWE - Standard C	Standard D	Standard C
351	POGOŃ	Lisia	WG TABELI NR 1 PASY DROGOWE - Standard C	Standard D	Standard C
352	POGOŃ	Litewska	WG TABELI NR 1 PASY DROGOWE - Standard C	Standard C	Standard C
353	POGOŃ	Lotników	WG TABELI NR 1 PASY DROGOWE - Standard C	Standard D	Standard C
354	POGOŃ	Lwowska	WG TABELI NR 1 PASY DROGOWE - Standard C	Standard D	Standard C
355	POGOŃ	Majowa	WG TABELI NR 1 PASY DROGOWE - Standard C	Standard D	Standard C
356	POGOŃ	Małobądzka	WG TABELI NR 1 PASY DROGOWE - Standard C	Standard D	Standard C
357	POGOŃ	Mariacka	WG TABELI NR 1 PASY	Standard D	Standard C

			DROGOWE - Standard C		
358	POGOŃ	Mazowiecka	WG TABELI NR 1 PASY DROGOWE - Standard C	Standard D	Standard C
359	POGOŃ	Metalowców	WG TABELI NR 1 PASY DROGOWE - Standard C	Standard D	Standard C
360	POGOŃ	Mireckiego Józefa, al.	WG TABELI NR 1 PASY DROGOWE - Standard B	Standard C	Standard A
361	POGOŃ	Na Mazurkach	WG TABELI NR 1 PASY DROGOWE - Standard C	Standard D	Standard C
362	POGOŃ	Narcyzów	WG TABELI NR 1 PASY DROGOWE - Standard C	Standard D	Standard C
363	POGOŃ	Niepodległości	WG TABELI NR 1 PASY DROGOWE - Standard C	Standard D	Standard B
364	POGOŃ	Niewielka	WG TABELI NR 1 PASY DROGOWE - Standard C	Standard D	Standard C
365	POGOŃ	Nowopogońska	WG TABELI NR 1 PASY DROGOWE - Standard C	Standard D	Standard C
366	POGOŃ	Opolska	WG TABELI NR 1 PASY DROGOWE - Standard C	Standard D	Standard C
367	POGOŃ	Orla	WG TABELI NR 1 PASY DROGOWE - Standard B	Standard C	Standard A
368	POGOŃ	Owsiana	WG TABELI NR 1 PASY DROGOWE - Standard C	Standard D	Standard C
369	POGOŃ	Piaskowa	WG TABELI NR 1 PASY DROGOWE - Standard C	Standard D	Standard C
370	POGOŃ	Piwnika Ponurego Jana, mjr.	WG TABELI NR 1 PASY DROGOWE - Standard C	Standard D	Standard C
371	POGOŃ	Plonów	WG TABELI	Standard D	Standard B

			NR 1 PASY DROGOWE - Standard C		
372	POGOŃ	Poleśna	WG TABELI NR 1 PASY DROGOWE - Standard C	Standard D	Standard C
373	POGOŃ	Polna	WG TABELI NR 1 PASY DROGOWE - Standard C	Standard D	Standard C
374	POGOŃ	Poprzeczna	WG TABELI NR 1 PASY DROGOWE - Standard C	Standard D	Standard C
375	POGOŃ	Poznańska	WG TABELI NR 1 PASY DROGOWE - Standard C	Standard D	Standard C
376	POGOŃ	Przechodnia	WG TABELI NR 1 PASY DROGOWE - Standard C	Standard D	Standard C
377	POGOŃ	Przelotowa	WG TABELI NR 1 PASY DROGOWE - Standard C	Standard D	Standard C
378	POGOŃ	Pszenna	WG TABELI NR 1 PASY DROGOWE - Standard C	Standard D	Standard C
379	POGOŃ	Ptasia	WG TABELI NR 1 PASY DROGOWE - Standard C	Standard D	Standard C
380	POGOŃ	Pułaskiego Kazimierza, gen.	WG TABELI NR 1 PASY DROGOWE - Standard C	Standard D	Standard C
381	POGOŃ	Pusta	WG TABELI NR 1 PASY DROGOWE - Standard C	Standard D	Standard C
382	POGOŃ	Raławicka	WG TABELI NR 1 PASY DROGOWE - Standard C	Standard D	Standard C
383	POGOŃ	Radosna	WG TABELI NR 1 PASY DROGOWE - Standard C	Standard D	Standard C
384	POGOŃ	Reymonta Władysława	WG TABELI NR 1 PASY DROGOWE - Standard C	Standard D	Standard C

385	POGOŃ	Rolnicza	WG TABELI NR 1 PASY DROGOWE - Standard C	Standard D	Standard C
386	POGOŃ	Rudna	WG TABELI NR 1 PASY DROGOWE - Standard C	Standard D	Standard C
387	POGOŃ	Rybna	WG TABELI NR 1 PASY DROGOWE - Standard C	Standard D	Standard C
388	POGOŃ	Rysia	WG TABELI NR 1 PASY DROGOWE - Standard C	Standard D	Standard C
389	POGOŃ	Rzeczna	WG TABELI NR 1 PASY DROGOWE - Standard C	Standard D	Standard C
390	POGOŃ	Sienna	WG TABELI NR 1 PASY DROGOWE - Standard C	Standard D	Standard C
391	POGOŃ	Skibowa	WG TABELI NR 1 PASY DROGOWE - Standard C	Standard D	Standard C
392	POGOŃ	Skłodowskiej-Curie Marii	WG TABELI NR 1 PASY DROGOWE - Standard C	Standard D	Standard C
393	POGOŃ	Skośna	WG TABELI NR 1 PASY DROGOWE - Standard C	Standard D	Standard C
394	POGOŃ	Słona	WG TABELI NR 1 PASY DROGOWE - Standard C	Standard D	Standard C
395	POGOŃ	Smutna	WG TABELI NR 1 PASY DROGOWE - Standard C	Standard D	Standard C
396	POGOŃ	Spokojna	WG TABELI NR 1 PASY DROGOWE - Standard C	Standard D	Standard C
397	POGOŃ	Spółeczna	WG TABELI NR 1 PASY DROGOWE - Standard C	Standard D	Standard C
398	POGOŃ	Sportowa	WG TABELI NR 1 PASY DROGOWE -	Standard D	Standard C

			Standard C		
399	POGOŃ	Spółdzielcza	WG TABELI NR 1 PASY DROGOWE - Standard C	Standard D	Standard C
400	POGOŃ	Staropogońska	WG TABELI NR 1 PASY DROGOWE - Standard C	Standard C	Standard B
401	POGOŃ	Stawowa	WG TABELI NR 1 PASY DROGOWE - Standard C	Standard D	Standard C
402	POGOŃ	Strażacka	WG TABELI NR 1 PASY DROGOWE - Standard C	Standard D	Standard C
403	POGOŃ	Sucha	WG TABELI NR 1 PASY DROGOWE - Standard C	Standard C	Standard B
404	POGOŃ	Szczecińska	WG TABELI NR 1 PASY DROGOWE - Standard C	Standard D	Standard C
405	POGOŃ	Szczęśliwa	WG TABELI NR 1 PASY DROGOWE - Standard C	Standard D	Standard C
406	POGOŃ	Szczygła	WG TABELI NR 1 PASY DROGOWE - Standard C	Standard D	Standard C
407	POGOŃ	Szeroki Łan	WG TABELI NR 1 PASY DROGOWE - Standard C	Standard D	Standard C
408	POGOŃ	Szpaków	WG TABELI NR 1 PASY DROGOWE - Standard C	Standard D	Standard C
409	POGOŃ	Ściegiennego Piotra, ks.	WG TABELI NR 1 PASY DROGOWE - Standard C	Standard D	Standard C
410	POGOŃ	Śnieżna	WG TABELI NR 1 PASY DROGOWE - Standard C	Standard D	Standard C
411	POGOŃ	Średnia	WG TABELI NR 1 PASY DROGOWE - Standard C	Standard D	Standard C
412	POGOŃ	Torfowa	WG TABELI NR 1 PASY	Standard D	Standard C

			DROGOWE - Standard C		
413	POGOŃ	Toruńska	WG TABELI NR 1 PASY DROGOWE - Standard C	Standard D	Standard C
414	POGOŃ	Twarda	WG TABELI NR 1 PASY DROGOWE - Standard C	Standard D	Standard C
415	POGOŃ	Udziałowa	WG TABELI NR 1 PASY DROGOWE - Standard C	Standard D	Standard C
416	POGOŃ	Urocza	WG TABELI NR 1 PASY DROGOWE - Standard C	Standard D	Standard C
417	POGOŃ	Widok	WG TABELI NR 1 PASY DROGOWE - Standard C	Standard D	Standard C
418	POGOŃ	Wielka	WG TABELI NR 1 PASY DROGOWE - Standard C	Standard D	Standard C
419	POGOŃ	Wierzbowa	WG TABELI NR 1 PASY DROGOWE - Standard C	Standard D	Standard C
420	POGOŃ	Wiosenna	WG TABELI NR 1 PASY DROGOWE - Standard C	Standard D	Standard C
421	POGOŃ	Wodna	WG TABELI NR 1 PASY DROGOWE - Standard C	Standard D	Standard C
422	POGOŃ	Zacisze	WG TABELI NR 1 PASY DROGOWE - Standard C	Standard D	Standard C
423	POGOŃ	Zakątek	WG TABELI NR 1 PASY DROGOWE - Standard C	Standard D	Standard C
424	POGOŃ	Zamenhofa Ludwika	WG TABELI NR 1 PASY DROGOWE - Standard C	Standard C	Standard C
425	POGOŃ	Zamknięta	WG TABELI NR 1 PASY DROGOWE - Standard C	Standard D	Standard C
426	POGOŃ	Zbaraska	WG TABELI	Standard D	Standard C

			NR 1 PASY DROGOWE - Standard C		
427	POGOŃ	Zgody	WG TABELI NR 1 PASY DROGOWE - Standard C	Standard D	Standard C
428	POGOŃ	Żeromskiego Stefana	WG TABELI NR 1 PASY DROGOWE - Standard C	Standard D	Standard B
429	POGOŃ	Żółta	WG TABELI NR 1 PASY DROGOWE - Standard C	Standard D	Standard C
430	POGOŃ	Żytnia	WG TABELI NR 1 PASY DROGOWE - Standard C	Standard D	Standard C
431	POGOŃ	Dietla przy ulicy Stefana Żeromskiego / Orlej	WG TABELI NR 2 – TERENY ZIELONE I PARKI	Standard C	Standard C
432	POGOŃ	Schoenów przy ulicy Chemicznej	WG TABELI NR 2 – TERENY ZIELONE I PARKI	Standard C	Standard C
433	POGOŃ	Skwer przy ulicy Stefana Grota-Roweckiego / Gospodarczej	WG TABELI NR 2 – TERENY ZIELONE I PARKI	Standard C	Standard C
434	POGOŃ	Skwer przy ulicy Będzińskiej	WG TABELI NR 2 – TERENY ZIELONE I PARKI	Standard C	Standard C
435	POGOŃ	ul. Staropogońska/Małobądzka	WG TABELI NR 3 - TERENY POZA PASEM DROGOWYM	Standard C	Standard C
436	POGOŃ	ul. Patriotów	WG TABELI NR 3 - TERENY POZA PASEM DROGOWYM	Standard D	Standard C
437	POGOŃ	ul. Grota Roweckiego 22-36	WG TABELI NR 3 - TERENY POZA PASEM DROGOWYM	Standard C	Standard C

438	POGOŃ	ul. Grota Roweckirgo 13	WG TABELI NR 3 - TERENY POZA PASEM DROGOWYM	Standard C	Standard C
439	POGOŃ	ul. Skłodowskiej- Curie/Reymonta	WG TABELI NR 3 - TERENY POZA PASEM DROGOWYM	Standard D	Standard C
440	POGOŃ	ul. Dietla	WG TABELI NR 3 - TERENY POZA PASEM DROGOWYM	Standard D	Standard C
441	POGOŃ	ul. Dietla 9ab	WG TABELI NR 3 - TERENY POZA PASEM DROGOWYM	Standard D	Standard C
442	POGOŃ	ul. Dietla 7-9, 3-5	WG TABELI NR 3 - TERENY POZA PASEM DROGOWYM	Standard D	Standard C
443	POGOŃ	ul. Dietla 17-19	WG TABELI NR 3 - TERENY POZA PASEM DROGOWYM	Standard D	Standard C
444	POGOŃ	ul. Staropogońska 58-64	WG TABELI NR 3 - TERENY POZA PASEM DROGOWYM	Standard C	Standard C
445	POGOŃ	ul. Litewska/Zamenhofa	WG TABELI NR 3 - TERENY POZA PASEM DROGOWYM	Standard C	Standard C
446	POGOŃ	ul. Szpaków 2b	WG TABELI NR 3 - TERENY POZA PASEM DROGOWYM	Standard D	Standard C
447	POGOŃ	ul. Reymonta 29-33	WG TABELI NR 3 - TERENY POZA PASEM DROGOWYM	Standard D	Standard C
448	POGOŃ	ul. Będzińska 2-4, 8-10-12	WG TABELI NR 3 - TERENY POZA PASEM DROGOWYM	Standard C	Standard C

449	POGOŃ	ul. Szczecińska 8ab	WG TABELI NR 3 - TERENY POZA PASEM DROGOWYM	Standard C	Standard C
450	POGOŃ	al. Mireckiego 47-53	WG TABELI NR 3 - TERENY POZA PASEM DROGOWYM	Standard C	Standard C
451	POGOŃ	Przejście podziemne ul. Orla – pl. Waldemara Zillingera	WG TABELI NR 1 PASY DROGOWE - Standard B	NIE DOTYCZY	Standard A
452	POGOŃ	Przejście podziemne ul. Krzysztofa Kamila Baczyńskiego – przy DK86	WG TABELI NR 1 PASY DROGOWE - Standard C	NIE DOTYCZY	Standard A
453	PORĄBKA	Dąbrowska	WG TABELI NR 1 PASY DROGOWE - Standard C	Standard D	Standard C
454	PORĄBKA	Wiejska	WG TABELI NR 1 PASY DROGOWE - Standard C	Standard D	Standard C
455	STARY SOSNOWIEC	Borki	WG TABELI NR 1 PASY DROGOWE - Standard C	Standard D	Standard C
456	STARY SOSNOWIEC	Ciasna	WG TABELI NR 1 PASY DROGOWE - Standard C	Standard D	Standard C
457	STARY SOSNOWIEC	Chmielna	WG TABELI NR 1 PASY DROGOWE - Standard C	Standard D	Standard C
458	STARY SOSNOWIEC	Daleka	WG TABELI NR 1 PASY DROGOWE - Standard C	Standard D	Standard C
459	STARY SOSNOWIEC	Daimlera Gottlieba	WG TABELI NR 1 PASY DROGOWE - Standard C	Standard D	Standard C
460	STARY SOSNOWIEC	Dziewicza	WG TABELI NR 1 PASY DROGOWE - Standard C	Standard D	Standard C
461	STARY SOSNOWIEC	Grabowa	WG TABELI NR 1 PASY DROGOWE - Standard C	Standard C	Standard B
462	STARY	Jastrzębia	WG TABELI	Standard D	Standard C

	SOSNOWIEC		NR 1 PASY DROGOWE - Standard C		
463	STARY SOSNOWIEC	Jesionowa	WG TABELI NR 1 PASY DROGOWE - Standard C	Standard D	Standard C
464	STARY SOSNOWIEC	Kiepury Jana	WG TABELI NR 1 PASY DROGOWE - Standard C	Standard D	Standard C
465	STARY SOSNOWIEC	Kierocińskiej Matki Teresy	WG TABELI NR 1 PASY DROGOWE - Standard C	Standard C	Standard B
466	STARY SOSNOWIEC	Kilińskiego Jana	WG TABELI NR 1 PASY DROGOWE - Standard B	Standard C	Standard C
467	STARY SOSNOWIEC	Kordonowa	WG TABELI NR 1 PASY DROGOWE - Standard C	Standard D	Standard C
468	STARY SOSNOWIEC	Kotlarska	WG TABELI NR 1 PASY DROGOWE - Standard C	Standard D	Standard C
469	STARY SOSNOWIEC	Kresowa	WG TABELI NR 1 PASY DROGOWE - Standard C	Standard C	Standard B
470	STARY SOSNOWIEC	Królewska	WG TABELI NR 1 PASY DROGOWE - Standard C	Standard D	Standard C
471	STARY SOSNOWIEC	Leszno	WG TABELI NR 1 PASY DROGOWE - Standard C	Standard D	Standard C
472	STARY SOSNOWIEC	Moniuszki Stanisława	WG TABELI NR 1 PASY DROGOWE - Standard C	Standard C	Standard B
473	STARY SOSNOWIEC	Objazd	WG TABELI NR 1 PASY DROGOWE - Standard C	Standard D	Standard C
474	STARY SOSNOWIEC	Odrodzenia	WG TABELI NR 1 PASY DROGOWE - Standard C	Standard D	Standard C
475	STARY SOSNOWIEC	Ordonówny Hanki	WG TABELI NR 1 PASY DROGOWE - Standard C	Standard D	Standard C

476	STARY SOSNOWIEC	Pawia	WG TABELI NR 1 PASY DROGOWE - Standard C	Standard D	Standard C
477	STARY SOSNOWIEC	Piłsudskiego Józefa Marszałka	WG TABELI NR 1 PASY DROGOWE - Standard B	Standard B	Standard A
478	STARY SOSNOWIEC	Płocka	WG TABELI NR 1 PASY DROGOWE - Standard C	Standard D	Standard C
479	STARY SOSNOWIEC	Promyka Kazimierza	WG TABELI NR 1 PASY DROGOWE - Standard C	Standard D	Standard C
480	STARY SOSNOWIEC	Prosta	WG TABELI NR 1 PASY DROGOWE - Standard C	Standard D	Standard C
481	STARY SOSNOWIEC	Przejazd	WG TABELI NR 1 PASY DROGOWE - Standard C	Standard D	Standard C
482	STARY SOSNOWIEC	Regulacyjna	WG TABELI NR 1 PASY DROGOWE - Standard C	Standard D	Standard C
483	STARY SOSNOWIEC	Sąsiedzka	WG TABELI NR 1 PASY DROGOWE - Standard C	Standard D	Standard C
484	STARY SOSNOWIEC	Składowa	WG TABELI NR 1 PASY DROGOWE - Standard C	Standard D	Standard C
485	STARY SOSNOWIEC	Słowiańska	WG TABELI NR 1 PASY DROGOWE - Standard C	Standard D	Standard C
486	STARY SOSNOWIEC	Smolna	WG TABELI NR 1 PASY DROGOWE - Standard C	Standard D	Standard C
487	STARY SOSNOWIEC	Sobieskiego Jana	WG TABELI NR 1 PASY DROGOWE - Standard B	Standard C	Standard B
488	STARY SOSNOWIEC	Stara	WG TABELI NR 1 PASY DROGOWE - Standard C	Standard D	Standard C
489	STARY SOSNOWIEC	Swobodna	WG TABELI NR 1 PASY DROGOWE -	Standard D	Standard C

			Standard C		
490	STARY SOSNOWIEC	Władysława Andersa	WG TABELI NR 1 PASY DROGOWE - Standard C	Standard D	Standard C
491	STARY SOSNOWIEC	Wiązowa	WG TABELI NR 1 PASY DROGOWE - Standard C	Standard D	Standard C
492	STARY SOSNOWIEC	Wysoka	WG TABELI NR 1 PASY DROGOWE - Standard C	Standard D	Standard C
493	STARY SOSNOWIEC	Park Jana Fusińskiego przy ulicy Kresowej	WG TABELI NR 2 – TERENY ZIELONE I PARKI	Standard C	Standard C
494	STARY SOSNOWIEC	Bulwary nad rzeką Brynicą od ulicy Kresowej do ulicy Regulacyjnej	WG TABELI NR 2 – TERENY ZIELONE I PARKI	Standard C	Standard C
495	ŚRODULA	Batorego Stefana	WG TABELI NR 1 PASY DROGOWE - Standard C	Standard D	Standard C
496	ŚRODULA	Bohaterów Getta	WG TABELI NR 1 PASY DROGOWE - Standard C	Standard D	Standard C
497	ŚRODULA	Chełmońskiego Józefa	WG TABELI NR 1 PASY DROGOWE - Standard C	Standard D	Standard C
498	ŚRODULA	Cichopka Wincentego	WG TABELI NR 1 PASY DROGOWE - Standard C	Standard D	Standard C
499	ŚRODULA	Domańskiego Franciszka	WG TABELI NR 1 PASY DROGOWE - Standard C	Standard D	Standard C
500	ŚRODULA	Dziubińskiego Ludwika	WG TABELI NR 1 PASY DROGOWE - Standard C	Standard D	Standard C
501	ŚRODULA	Fabryczna	WG TABELI NR 1 PASY DROGOWE - Standard C	Standard D	Standard C
502	ŚRODULA	Frankiewicza Antoniego	WG TABELI NR 1 PASY DROGOWE - Standard C	Standard D	Standard C

503	ŚRODULA	Golisa Antoniego	WG TABELI NR 1 PASY DROGOWE - Standard C	Standard D	Standard C
504	ŚRODULA	Grottgera Artura	WG TABELI NR 1 PASY DROGOWE - Standard C	Standard D	Standard C
505	ŚRODULA	Jarosza Franciszka	WG TABELI NR 1 PASY DROGOWE - Standard C	Standard D	Standard C
506	ŚRODULA	Jędryczki Stefana	WG TABELI NR 1 PASY DROGOWE - Standard C	Standard D	Standard C
507	ŚRODULA	Konopnickiej Marii	WG TABELI NR 1 PASY DROGOWE - Standard C	Standard D	Standard C
508	ŚRODULA	Kumora Szczepana	WG TABELI NR 1 PASY DROGOWE - Standard C	Standard D	Standard C
509	ŚRODULA	Kochanowskiego Jana	WG TABELI NR 1 PASY DROGOWE - Standard C	Standard D	Standard C
510	ŚRODULA	Kocjana Bolesława	WG TABELI NR 1 PASY DROGOWE - Standard C	Standard D	Standard C
511	ŚRODULA	Kraśińskiego Zygmunta	WG TABELI NR 1 PASY DROGOWE - Standard C	Standard D	Standard C
512	ŚRODULA	Kreksów	WG TABELI NR 1 PASY DROGOWE - Standard C	Standard D	Standard C
513	ŚRODULA	Mateusza i Władysława	WG TABELI NR 1 PASY DROGOWE - Standard C	Standard D	Standard C
514	ŚRODULA	Kossaka Juliusza	WG TABELI NR 1 PASY DROGOWE - Standard C	Standard D	Standard C
515	ŚRODULA	Malczewskiego Jacka	WG TABELI NR 1 PASY DROGOWE - Standard C	Standard D	Standard C
516	ŚRODULA	Malewicza Aleksandra	WG TABELI NR 1 PASY DROGOWE -	Standard D	Standard C

			Standard C		
517	ŚRODULA	Matejki Jana	WG TABELI NR 1 PASY DROGOWE - Standard C	Standard D	Standard C
518	ŚRODULA	Michałowskiego Jakuba	WG TABELI NR 1 PASY DROGOWE - Standard C	Standard D	Standard C
519	ŚRODULA	Mickiewicza Adama	WG TABELI NR 1 PASY DROGOWE - Standard C	Standard D	Standard C
520	ŚRODULA	Marudy Aleksandra	WG TABELI NR 1 PASY DROGOWE - Standard C	Standard D	Standard C
521	ŚRODULA	Nogi Andrzeja	WG TABELI NR 1 PASY DROGOWE - Standard C	Standard D	Standard C
522	ŚRODULA	Norwida Cypriana Kamila	WG TABELI NR 1 PASY DROGOWE - Standard C	Standard C	Standard B
523	ŚRODULA	Okrzei Stefana	WG TABELI NR 1 PASY DROGOWE - Standard C	Standard D	Standard C
524	ŚRODULA	Pańczyka Władysława	WG TABELI NR 1 PASY DROGOWE - Standard C	Standard D	Standard C
525	ŚRODULA	Pałysa Walentego	WG TABELI NR 1 PASY DROGOWE - Standard C	Standard D	Standard C
526	ŚRODULA	Perzyńskiego Wincentego	WG TABELI NR 1 PASY DROGOWE - Standard C	Standard D	Standard C
527	ŚRODULA	Potasińskiego Jana	WG TABELI NR 1 PASY DROGOWE - Standard C	Standard D	Standard C
528	ŚRODULA	Północna	WG TABELI NR 1 PASY DROGOWE - Standard C	Standard D	Standard C
529	ŚRODULA	Prusa Bolesława	WG TABELI NR 1 PASY DROGOWE - Standard C	Standard C	Standard B
530	ŚRODULA	Rauka Piotra	WG TABELI NR 1 PASY	Standard D	Standard C

			DROGOWE - Standard C		
531	ŚRODULA	Robotnicza	WG TABELI NR 1 PASY DROGOWE - Standard C	Standard D	Standard C
532	ŚRODULA	Rodakowskiego Henryka	WG TABELI NR 1 PASY DROGOWE - Standard C	Standard D	Standard C
533	ŚRODULA	Skautów	WG TABELI NR 1 PASY DROGOWE - Standard C	Standard D	Standard C
534	ŚRODULA	Słowackiego Juliusza	WG TABELI NR 1 PASY DROGOWE - Standard C	Standard D	Standard C
535	ŚRODULA	Sołtysika Antoniego	WG TABELI NR 1 PASY DROGOWE - Standard C	Standard D	Standard C
536	ŚRODULA	Stwosza Wita	WG TABELI NR 1 PASY DROGOWE - Standard C	Standard D	Standard C
537	ŚRODULA	Stoksika Andrzeja	WG TABELI NR 1 PASY DROGOWE - Standard C	Standard D	Standard C
538	ŚRODULA	Wilhelma Fitznera, Konrada Gampera	WG TABELI NR 1 PASY DROGOWE - Standard C	Standard D	Standard C
539	ŚRODULA	Szreniawskiego Jana	WG TABELI NR 1 PASY DROGOWE - Standard C	Standard D	Standard C
540	ŚRODULA	Tetmajera Kazimierza	WG TABELI NR 1 PASY DROGOWE - Standard C	Standard D	Standard C
541	ŚRODULA	Wapienna	WG TABELI NR 1 PASY DROGOWE - Standard C	Standard D	Standard C
542	ŚRODULA	Wieczorka Aleksandra	WG TABELI NR 1 PASY DROGOWE - Standard C	Standard D	Standard C
543	ŚRODULA	Witkiewicza Stanisława	WG TABELI NR 1 PASY DROGOWE - Standard C	Standard D	Standard C
544	ŚRODULA	Wnukowskiego Antoniego	WG TABELI	Standard D	Standard C

			NR 1 PASY DROGOWE - Standard C		
545	ŚRODULA	Wybickiego Józefa	WG TABELI NR 1 PASY DROGOWE - Standard C	Standard C	Standard C
546	ŚRODULA	Wyspiańskiego Stanisława	WG TABELI NR 1 PASY DROGOWE - Standard C	Standard D	Standard C
547	ŚRODULA	Zuzanny	WG TABELI NR 1 PASY DROGOWE - Standard C	Standard D	Standard C
548	ŚRODULA	Droga Krajowa - 94	WG TABELI NR 1 PASY DROGOWE - Standard C	Standard D	Standard C
549	ŚRODULA	skwer przy ulicy Stefana Okrzei	WG TABELI NR 2 – TERENY ZIELONE I PARKI	Standard C	Standard C
550	ŚRODULA	teren zielony w dzielnicy Środula przy ulicy gen. Mariusza Zaruskiego	WG TABELI NR 2 – TERENY ZIELONE I PARKI	Standard C	Standard C
551	ŚRODULA	Plac im. Braci Kozuchów przy ulicy Kamila Cypriana Norwida	WG TABELI NR 2 – TERENY ZIELONE I PARKI	Standard C	Standard C
552	ŚRODULA	Skwer przy ulicy Wincentego Witosa	WG TABELI NR 2 – TERENY ZIELONE I PARKI	Standard C	Standard C
553	ŚRODULA	róg ul. Kossaka/Norwida	WG TABELI NR 3 - TERENY POZA PASEM DROGOWYM	Standard D	Standard C
554	ŚRODULA	ul. Witkiewicza	WG TABELI NR 3 - TERENY POZA PASEM DROGOWYM	Standard C	Standard C
555	ŚRODULA	ul. Norwida (przy garażach)	WG TABELI NR 3 - TERENY POZA PASEM DROGOWYM	Standard C	Standard C

556	ŚRODULA	ul. Norwida/Prusa	WG TABELI NR 3 - TERENY POZA PASEM DROGOWYM	Standard C	Standard C
557	ŚRODULA	ul. W. Pola	WG TABELI NR 3 - TERENY POZA PASEM DROGOWYM	Standard C	Standard C
558	ŚRODULA	ul. Norwida (przy Inter Cars)	WG TABELI NR 3 - TERENY POZA PASEM DROGOWYM	Standard C	Standard C
559	ŚRODULA	ul. Norwida (przy Plejadzie)	WG TABELI NR 3 - TERENY POZA PASEM DROGOWYM	Standard C	Standard C
560	ŚRODULA	Przejście podziemne ul. Zuzanny – przy DK94 / Centrum Handlowym Auchan	WG TABELI NR 1 PASY DROGOWE - Standard C	NIE DOTYCZY	Standard A
561	ŚRODULA - PÓLNOC	Banacha Stefana	WG TABELI NR 1 PASY DROGOWE - Standard C	Standard D	Standard C
562	ŚRODULA - PÓLNOC	Dzielna	WG TABELI NR 1 PASY DROGOWE - Standard C	Standard D	Standard C
563	ŚRODULA - PÓLNOC	Dzika	WG TABELI NR 1 PASY DROGOWE - Standard C	Standard D	Standard C
564	ŚRODULA - PÓLNOC	Józefowska	WG TABELI NR 1 PASY DROGOWE - Standard C	Standard D	Standard C
565	ŚRODULA - PÓLNOC	Kaczeńców	WG TABELI NR 1 PASY DROGOWE - Standard C	Standard D	Standard C
566	ŚRODULA - PÓLNOC	Kantora – Mirskiego Mariana	WG TABELI NR 1 PASY DROGOWE - Standard C	Standard D	Standard C
567	ŚRODULA - PÓLNOC	Komuny Paryskiej	WG TABELI NR 1 PASY DROGOWE - Standard C	Standard C	Standard C
568	ŚRODULA - PÓLNOC	Kukuczki Jerzego	WG TABELI NR 1 PASY DROGOWE -	Standard D	Standard C

			Standard C		
569	ŚRODULA - PÓŁNOC	Łąkowa	WG TABELI NR 1 PASY DROGOWE - Standard C	Standard D	Standard C
570	ŚRODULA - PÓŁNOC	Mokra	WG TABELI NR 1 PASY DROGOWE - Standard C	Standard D	Standard C
571	ŚRODULA - PÓŁNOC	Niemojewskiego Andrzeja	WG TABELI NR 1 PASY DROGOWE - Standard C	Standard D	Standard C
572	ŚRODULA - PÓŁNOC	Piotrkowska	WG TABELI NR 1 PASY DROGOWE - Standard C	Standard D	Standard C
573	ŚRODULA - PÓŁNOC	Podmokła	WG TABELI NR 1 PASY DROGOWE - Standard C	Standard D	Standard C
574	ŚRODULA - PÓŁNOC	Projektowa	WG TABELI NR 1 PASY DROGOWE - Standard C	Standard D	Standard C
575	ŚRODULA - PÓŁNOC	Sokolska	WG TABELI NR 1 PASY DROGOWE - Standard C	Standard D	Standard C
576	ŚRODULA - PÓŁNOC	Staszica Stanisława	WG TABELI NR 1 PASY DROGOWE - Standard C	Standard C	Standard C
577	ŚRÓDMIEŚCIE	1 Maja	WG TABELI NR 1 PASY DROGOWE - Standard B	Standard B	Standard A
578	ŚRÓDMIEŚCIE	Akacyjowa	WG TABELI NR 1 PASY DROGOWE - Standard C	Standard D	Standard C
579	ŚRÓDMIEŚCIE	Barbary	WG TABELI NR 1 PASY DROGOWE - Standard C	Standard D	Standard C
580	ŚRÓDMIEŚCIE	Biała	WG TABELI NR 1 PASY DROGOWE - Standard C	Standard D	Standard C
581	ŚRÓDMIEŚCIE	Ceglana	WG TABELI NR 1 PASY DROGOWE - Standard C	Standard D	Standard C
582	ŚRÓDMIEŚCIE	Chłodna	WG TABELI NR 1 PASY	Standard D	Standard C

			DROGOWE - Standard B		
583	ŚRÓDMIEŚCIE	Czarna	WG TABELI NR 1 PASY DROGOWE - Standard C	Standard D	Standard C
584	ŚRÓDMIEŚCIE	Czysta	WG TABELI NR 1 PASY DROGOWE - Standard B	Standard C	Standard C
585	ŚRÓDMIEŚCIE	Franciszkańska	WG TABELI NR 1 PASY DROGOWE - Standard C	Standard C	Standard C
586	ŚRÓDMIEŚCIE	Gliniana	WG TABELI NR 1 PASY DROGOWE - Standard C	Standard D	Standard C
587	ŚRÓDMIEŚCIE	Harcerska	WG TABELI NR 1 PASY DROGOWE - Standard C	Standard D	Standard C
588	ŚRÓDMIEŚCIE	Jagiellońska	WG TABELI NR 1 PASY DROGOWE - Standard B	Standard C	Standard B
589	ŚRÓDMIEŚCIE	Kaliska	WG TABELI NR 1 PASY DROGOWE - Standard C	Standard D	Standard B
590	ŚRÓDMIEŚCIE	Hugona Kołłątaja	WG TABELI NR 1 PASY DROGOWE - Standard B	Standard D	Standard C
591	ŚRÓDMIEŚCIE	Janusza Korczaka	WG TABELI NR 1 PASY DROGOWE - Standard C	Standard D	Standard C
592	ŚRÓDMIEŚCIE	Kościelna /odcinek od ul. Teatralnej Do ul. H. Sienkiewicza/	WG TABELI NR 1 PASY DROGOWE - Standard B	Standard B	Standard C
593	ŚRÓDMIEŚCIE	Kręta	WG TABELI NR 1 PASY DROGOWE - Standard C	Standard D	Standard C
594	ŚRÓDMIEŚCIE	Królowej Jadwigi	WG TABELI NR 1 PASY DROGOWE - Standard C	Standard C	Standard C
595	ŚRÓDMIEŚCIE	Witolda Pileckiego	WG TABELI NR 1 PASY DROGOWE - Standard C	Standard D	Standard C
596	ŚRÓDMIEŚCIE	Krzywa	WG TABELI	Standard C	Standard C

			NR 1 PASY DROGOWE - Standard B		
597	ŚRÓDMIEŚCIE	Kuźnica	WG TABELI NR 1 PASY DROGOWE - Standard C	Standard D	Standard C
598	ŚRÓDMIEŚCIE	Legionów	WG TABELI NR 1 PASY DROGOWE - Standard B	Standard C	Standard B
599	ŚRÓDMIEŚCIE	Ludwika Mierosławskiego	WG TABELI NR 1 PASY DROGOWE - Standard B	Standard C	Standard C
600	ŚRÓDMIEŚCIE	Naftowa	WG TABELI NR 1 PASY DROGOWE - Standard C	Standard C	Standard B
601	ŚRÓDMIEŚCIE	Gabriela Narutowicza	WG TABELI NR 1 PASY DROGOWE - Standard C	Standard C	Standard A
602	ŚRÓDMIEŚCIE	Ostrogórska	WG TABELI NR 1 PASY DROGOWE - Standard B	Standard C	Standard B
603	ŚRÓDMIEŚCIE	Parkowa	WG TABELI NR 1 PASY DROGOWE - Standard B	Standard C	Standard C
604	ŚRÓDMIEŚCIE	Partyzantów	WG TABELI NR 1 PASY DROGOWE - Standard C	Standard C	Standard B
605	ŚRÓDMIEŚCIE	Pogotowia	WG TABELI NR 1 PASY DROGOWE - Standard C	Standard D	Standard C
606	ŚRÓDMIEŚCIE	Przemysłowa	WG TABELI NR 1 PASY DROGOWE - Standard C	Standard D	Standard C
607	ŚRÓDMIEŚCIE	Przyjaciół Żołnierza	WG TABELI NR 1 PASY DROGOWE - Standard C	Standard C	Standard B
608	ŚRÓDMIEŚCIE	Radocha	WG TABELI NR 1 PASY DROGOWE - Standard C	Standard D	Standard C
609	ŚRÓDMIEŚCIE	Rozwojowa	WG TABELI NR 1 PASY DROGOWE - Standard C	Standard D	Standard C

610	ŚRÓDMIEŚCIE	Różana	WG TABELI NR 1 PASY DROGOWE - Standard C	Standard D	Standard C
611	ŚRÓDMIEŚCIE	Sielecka	WG TABELI NR 1 PASY DROGOWE - Standard C	Standard D	Standard C
612	ŚRÓDMIEŚCIE	Henryka Sienkiewicza	WG TABELI NR 1 PASY DROGOWE - Standard B	Standard B	Standard A
613	ŚRÓDMIEŚCIE	Andrzeja Struga	WG TABELI NR 1 PASY DROGOWE - Standard C	Standard C	Standard C
614	ŚRÓDMIEŚCIE	Szkolna	WG TABELI NR 1 PASY DROGOWE - Standard C	Standard D	Standard C
615	ŚRÓDMIEŚCIE	Teatralna	WG TABELI NR 1 PASY DROGOWE - Standard B	Standard B	Standard C
616	ŚRÓDMIEŚCIE	Towarowa	WG TABELI NR 1 PASY DROGOWE - Standard B	Standard D	Standard C
617	ŚRÓDMIEŚCIE	Anieli Urbanowicz	WG TABELI NR 1 PASY DROGOWE - Standard B	Standard B	Standard B
618	ŚRÓDMIEŚCIE	Władysława Warneńczyka	WG TABELI NR 1 PASY DROGOWE - Standard B	Standard B	Standard B
619	ŚRÓDMIEŚCIE	Wawel	WG TABELI NR 1 PASY DROGOWE - Standard B	Standard C	Standard A
620	ŚRÓDMIEŚCIE	Willowa	WG TABELI NR 1 PASY DROGOWE - Standard C	Standard D	Standard C
621	ŚRÓDMIEŚCIE	Wincentego Witosa	WG TABELI NR 1 PASY DROGOWE - Standard B	Standard C	Standard B
622	ŚRÓDMIEŚCIE	Wspólna	WG TABELI NR 1 PASY DROGOWE - Standard B	Standard C	Standard C
623	ŚRÓDMIEŚCIE	Kardynała Stefana Wyszyńskiego	WG TABELI NR 1 PASY DROGOWE -	Standard C	Standard C

			Standard B		
624	ŚRÓDMIEŚCIE	Zamkowa	WG TABELI NR 1 PASY DROGOWE - Standard C	Standard C	Standard B
625	ŚRÓDMIEŚCIE	Zawiła	WG TABELI NR 1 PASY DROGOWE - Standard C	Standard D	Standard C
626	ŚRÓDMIEŚCIE	Emila Zegadłowicza	WG TABELI NR 1 PASY DROGOWE - Standard B	Standard C	Standard C
627	ŚRÓDMIEŚCIE	Żurawia	WG TABELI NR 1 PASY DROGOWE - Standard C	Standard C	Standard C
628	ŚRÓDMIEŚCIE	Centralny Węzeł Komunikacyjny	WG TABELI NR 1 PASY DROGOWE - Standard B	Standard B	Standard C
629	ŚRÓDMIEŚCIE	3 Maja /odcinek od CWK Do Drogi Krajowej Nr 94	WG TABELI NR 1 PASY DROGOWE - Standard C	Standard C	Standard A
630	ŚRÓDMIEŚCIE	ul. Witosa	WG TABELI NR 3 - TERENY POZA PASEM DROGOWYM	Standard C	STANDARD
631	ŚRÓDMIEŚCIE	ul. Sielecka 45	WG TABELI NR 3 - TERENY POZA PASEM DROGOWYM	Standard D	Standard C
632	ŚRÓDMIEŚCIE	ul. Wesoła 48	WG TABELI NR 3 - TERENY POZA PASEM DROGOWYM	Standard C	Standard C
633	ŚRÓDMIEŚCIE	Przejście podziemne ul. Gabriela Narutowicza – ul. Zamkowa	WG TABELI NR 1 PASY DROGOWE - Standard C	NIE DOTYCZY	Standard A
634	ŚRÓDMIEŚCIE	Przejście podziemne ul. Gabriela Narutowicza – ul. Szkolna	WG TABELI NR 1 PASY DROGOWE - Standard C	NIE DOTYCZY	Standard A
32	ZAGÓRZE	ul. Władysława Jagiełły	WG TABELI NR 3 - TERENY POZA PASEM DROGOWYM	Standard C	Standard A
635	ZAGÓRZE	Bajana Jerzego	WG TABELI NR 1 PASY	Standard D	Standard C

			DROGOWE - Standard C		
636	ZAGÓRZE	Blachnickiego Franciszka ks. al.	WG TABELI NR 1 PASY DROGOWE - Standard C	Standard C	Standard A
637	ZAGÓRZE	Błotna	WG TABELI NR 1 PASY DROGOWE - Standard C	Standard D	Standard C
638	ZAGÓRZE	Bohaterów Monte Cassino	WG TABELI NR 1 PASY DROGOWE - Standard C	Standard C	Standard B
639	ZAGÓRZE	Bora-Komorowskiego Tadeusza gen.	WG TABELI NR 1 PASY DROGOWE - Standard C	Standard C	Standard B
640	ZAGÓRZE	Braci Mioszewszych	WG TABELI NR 1 PASY DROGOWE - Standard C	Standard C	Standard A
641	ZAGÓRZE	Braci Mioszewszych – łącznik DK-94	WG TABELI NR 1 PASY DROGOWE - Standard C	Standard C	Standard C
642	ZAGÓRZE	Braci Altman	WG TABELI NR 1 PASY DROGOWE - Standard C	Standard D	Standard C
643	ZAGÓRZE	Chrobrego Bolesława	WG TABELI NR 1 PASY DROGOWE - Standard C	Standard D	Standard C
644	ZAGÓRZE	Cienista	WG TABELI NR 1 PASY DROGOWE - Standard C	Standard D	Standard C
645	ZAGÓRZE	Czereśniowa	WG TABELI NR 1 PASY DROGOWE - Standard C	Standard D	Standard C
646	ZAGÓRZE	Dąbrowska	WG TABELI NR 1 PASY DROGOWE - Standard C	Standard D	Standard C
647	ZAGÓRZE	Długosza Jana	WG TABELI NR 1 PASY DROGOWE - Standard C	Standard C	Standard C
648	ZAGÓRZE	Dmowskiego Romana	WG TABELI NR 1 PASY DROGOWE - Standard C	Standard C	Standard B
649	ZAGÓRZE	Dworska	WG TABELI	Standard C	Standard B

			NR 1 PASY DROGOWE - Standard C		
650	ZAGÓRZE	Górska	WG TABELI NR 1 PASY DROGOWE - Standard C	Standard D	Standard C
651	ZAGÓRZE	Górników	WG TABELI NR 1 PASY DROGOWE - Standard C	Standard D	Standard C
652	ZAGÓRZE	Gwiezdna	WG TABELI NR 1 PASY DROGOWE - Standard C	Standard D	Standard C
653	ZAGÓRZE	Indyki Franciszka	WG TABELI NR 1 PASY DROGOWE - Standard C	Standard D	Standard C
654	ZAGÓRZE	Infelda Leopolda	WG TABELI NR 1 PASY DROGOWE - Standard C	Standard D	Standard C
655	ZAGÓRZE	Janowskiego Aleksandra	WG TABELI NR 1 PASY DROGOWE - Standard C	Standard D	Standard B
656	ZAGÓRZE	Jana Dormana	WG TABELI NR 1 PASY DROGOWE - Standard C	Standard D	Standard C
657	ZAGÓRZE	Kamienna	WG TABELI NR 1 PASY DROGOWE - Standard C	Standard D	Standard C
658	ZAGÓRZE	Kanarków	WG TABELI NR 1 PASY DROGOWE - Standard C	Standard D	Standard C
659	ZAGÓRZE	Kasprzaka Marcina	WG TABELI NR 1 PASY DROGOWE - Standard C	Standard D	Standard C
660	ZAGÓRZE	Kępa	WG TABELI NR 1 PASY DROGOWE - Standard C	Standard D	Standard C
661	ZAGÓRZE	Kisielewskiego Stefana	WG TABELI NR 1 PASY DROGOWE - Standard C	Standard C	Standard B
662	ZAGÓRZE	Kolonia pod Klimontowem	WG TABELI NR 1 PASY DROGOWE - Standard C	Standard D	Standard C

663	ZAGÓRZE	Kombajnistów	WG TABELI NR 1 PASY DROGOWE - Standard C	Standard C	Standard A
664	ZAGÓRZE	Kosów	WG TABELI NR 1 PASY DROGOWE - Standard C	Standard D	Standard C
665	ZAGÓRZE	Kosynierów	WG TABELI NR 1 PASY DROGOWE - Standard C	Standard D	Standard C
666	ZAGÓRZE	Kowalskiego Piotra	WG TABELI NR 1 PASY DROGOWE - Standard C	Standard D	Standard C
667	ZAGÓRZE	Koźła	WG TABELI NR 1 PASY DROGOWE - Standard C	Standard D	Standard C
668	ZAGÓRZE	Krzywoustego Bolesława	WG TABELI NR 1 PASY DROGOWE - Standard C	Standard D	Standard C
669	ZAGÓRZE	Kukułek	WG TABELI NR 1 PASY DROGOWE - Standard C	Standard D	Standard C
670	ZAGÓRZE	Kwiatowa	WG TABELI NR 1 PASY DROGOWE - Standard C	Standard D	Standard C
671	ZAGÓRZE	Lelewela Joachima	WG TABELI NR 1 PASY DROGOWE - Standard C	Standard D	Standard C
672	ZAGÓRZE	Lenartowicza Teofila	WG TABELI NR 1 PASY DROGOWE - Standard C	Standard C	Standard A
673	ZAGÓRZE	11 Listopada	WG TABELI NR 1 PASY DROGOWE - Standard C	Standard C	Standard A
674	ZAGÓRZE	łącznik 11 Listopada z S1	WG TABELI NR 1 PASY DROGOWE - Standard C	Standard D	Standard C
675	ZAGÓRZE	Makowskiego Jana	WG TABELI NR 1 PASY DROGOWE - Standard C	Standard D	Standard C
676	ZAGÓRZE	Modrzewiowa	WG TABELI NR 1 PASY DROGOWE -	Standard D	Standard C

			Standard C		
677	ZAGÓRZE	Paderewskiego Ignacego al.	WG TABELI NR 1 PASY DROGOWE - Standard C	Standard D	Standard A
678	ZAGÓRZE	Pętla „15”	WG TABELI NR 1 PASY DROGOWE - Standard C	Standard C	Standard C
679	ZAGÓRZE	Piękna	WG TABELI NR 1 PASY DROGOWE - Standard C	Standard D	Standard C
680	ZAGÓRZE	Plater Emilii	WG TABELI NR 1 PASY DROGOWE - Standard C	Standard D	Standard C
681	ZAGÓRZE	Podhalańska	WG TABELI NR 1 PASY DROGOWE - Standard C	Standard D	Standard C
682	ZAGÓRZE	Południowa	WG TABELI NR 1 PASY DROGOWE - Standard C	Standard D	Standard C
683	ZAGÓRZE	Popieluszki Jerzego ks.	WG TABELI NR 1 PASY DROGOWE - Standard C	Standard C	Standard B
684	ZAGÓRZE	Radomska	WG TABELI NR 1 PASY DROGOWE - Standard C	Standard D	Standard C
685	ZAGÓRZE	Rydza-Śmigłego Edwarda marszałka	WG TABELI NR 1 PASY DROGOWE - Standard C	Standard C	Standard A
686	ZAGÓRZE	Sądecka	WG TABELI NR 1 PASY DROGOWE - Standard C	Standard D	Standard C
687	ZAGÓRZE	Sezamkowa	WG TABELI NR 1 PASY DROGOWE - Standard C	Standard D	Standard C
688	ZAGÓRZE	Szczytowa	WG TABELI NR 1 PASY DROGOWE - Standard C	Standard D	Standard C
689	ZAGÓRZE	Szpitalna	WG TABELI NR 1 PASY DROGOWE - Standard C	Standard C	Standard B
690	ZAGÓRZE	Szymanowskiego Karola	WG TABELI NR 1 PASY	Standard C	Standard C

			DROGOWE - Standard C		
691	ZAGÓRZE	Śląska	WG TABELI NR 1 PASY DROGOWE - Standard C	Standard D	Standard C
692	ZAGÓRZE	Tatrzańska	WG TABELI NR 1 PASY DROGOWE - Standard C	Standard D	Standard C
693	ZAGÓRZE	Wielkiego Kazimierza	WG TABELI NR 1 PASY DROGOWE - Standard C	Standard D	Standard C
694	ZAGÓRZE	Wolności	WG TABELI NR 1 PASY DROGOWE - Standard C	Standard D	Standard C
695	ZAGÓRZE	Wiśniowa	WG TABELI NR 1 PASY DROGOWE - Standard C	Standard D	Standard C
696	ZAGÓRZE	Zagórze Małe	WG TABELI NR 1 PASY DROGOWE - Standard C	Standard D	Standard C
697	ZAGÓRZE	Władysława Jagiełły	WG TABELI NR 1 PASY DROGOWE - Standard C	Standard D	Standard C
698	ZAGÓRZE	Zielonogórska	WG TABELI NR 1 PASY DROGOWE - Standard C	Standard D	Standard C
699	ZAGÓRZE	Zaruskiego Mariusza gen.	WG TABELI NR 1 PASY DROGOWE - Standard C	Standard C	Standard A
700	ZAGÓRZE	Żwirki i Wigury	WG TABELI NR 1 PASY DROGOWE - Standard C	Standard D	Standard C
701	ZAGÓRZE	skwer w dzielnicy Zagórze przy ulicy Braci Mieroszewskich	WG TABELI NR 2 – TERENY ZIELONE I PARKI	Standard C	Standard C
702	ZAGÓRZE	plac Papieski przy ulicy marsz. Edwarda Rydza- Śmigłego	WG TABELI NR 2 – TERENY ZIELONE I PARKI	Standard C	Standard C
703	ZAGÓRZE	Skwer przy ulicy Pięknej	WG TABELI NR 2 – TERENY	Standard C	Standard C

			ZIELONE I PARKI		
704	ZAGÓRZE	Skwer przy ulicy gen. Władysława Sikorskiego	WG TABELI NR 2 – TERENY ZIELONE I PARKI	Standard C	Standard C
705	ZAGÓRZE	Białostocka	WG TABELI NR 3 - TERENY POZA PASEM DROGOWYM	Standard D	Standard C
706	ZAGÓRZE	Ks. Blachnickiego	WG TABELI NR 3 - TERENY POZA PASEM DROGOWYM	Standard E	NIE DOTYCZY
707	ZAGÓRZE	Łomżyńska	WG TABELI NR 3 - TERENY POZA PASEM DROGOWYM	Standard C	Standard C
708	ZAGÓRZE	Mielecka	WG TABELI NR 3 - TERENY POZA PASEM DROGOWYM	Standard D	Standard C
709	ZAGÓRZE	Koszalińska	WG TABELI NR 3 - TERENY POZA PASEM DROGOWYM	Standard C	NIE DOTYCZY
710	ZAGÓRZE	Paderewskiego	WG TABELI NR 3 - TERENY POZA PASEM DROGOWYM	Standard C	NIE DOTYCZY
711	ZAGÓRZE	Bohaterów Monte Cassino	WG TABELI NR 3 - TERENY POZA PASEM DROGOWYM	Standard D	Standard C
712	ZAGÓRZE	Dworska	WG TABELI NR 3 - TERENY POZA PASEM DROGOWYM	Standard C	Standard C
713	ZAGÓRZE	Księdza Popiełuszki/Szpitalna	WG TABELI NR 3 - TERENY POZA PASEM DROGOWYM	Standard E	NIE DOTYCZY
714	ZAGÓRZE	Długosza	WG TABELI NR 3 - TERENY	Standard C	NIE DOTYCZY

			POZA PASEM DROGOWYM		
715	ZAGÓRZE	Dmowskiego/Wiosny Ludów	WG TABELI NR 3 - TERENY POZA PASEM DROGOWYM	Standard C	Standard C
716	ZAGÓRZE	Górnicza/Rydza Śmigłego	WG TABELI NR 3 - TERENY POZA PASEM DROGOWYM	Standard D	Standard C
717	ZAGÓRZE	Gwiezdna	WG TABELI NR 3 - TERENY POZA PASEM DROGOWYM	Standard D	Standard C
718	ZAGÓRZE	11 Listopada	WG TABELI NR 3 - TERENY POZA PASEM DROGOWYM	Standard C	NIE DOTYCZY
719	ZAGÓRZE	Kisielewskiego	WG TABELI NR 3 - TERENY POZA PASEM DROGOWYM	Standard C	Standard C
720	ZAGÓRZE	Przejście podziemne Braci Mieroszewskich – Kielecka	WG TABELI NR 1 PASY DROGOWE - Standard C	NIE DOTYCZY	Standard A
721	ZAGÓRZE	Przejście podziemne Braci Mieroszewskich – Piękna	WG TABELI NR 1 PASY DROGOWE - Standard C	NIE DOTYCZY	Standard A