

Projekt

z dnia 21 stycznia 2020 r.
Zatwierdzony przez

**UCHWAŁA NR
RADY MIEJSKIEJ W SOSNOWCU**

z dnia 2020 r.

w sprawie uzgodnienia przeprowadzenia zabiegów pielęgnacyjnych i konserwatorskich pomników przyrody

Na podstawie art. 7 ust.1 pkt 1 ustawy z dnia 8 marca 1990 roku o samorządzie gminnym (tekst jednolity: Dz. U. z 2019 roku, poz. 506 z późniejszymi zmianami), w związku z art. 45 ust. 2 pkt 1 ustawy z dnia 16 kwietnia 2004 roku o ochronie przyrody (tekst jednolity: Dz. U. z 2018 roku, poz. 1614 z późniejszymi zmianami)

**Rada Miejska w Sosnowcu
uchwała, co następuje**

§ 1. Na wniosek Dyrektora Miejskiego Zakładu Usług Komunalnych z siedzibą w Sosnowcu przy ulicy Plonów 22/1 uzgadnia się przeprowadzenie zabiegów pielęgnacyjnych i konserwatorskich dla 60 sztuk drzew stanowiących pomniki przyrody rosnących na terenie Gminy Sosnowiec. Drzewa ustanowiono pomnikami przyrody na podstawie Uchwały Nr 634/XXXII/01 Rady Miejskiej w Sosnowcu z dnia 24 maja 2001 roku i Uchwały Nr 892/L/06 Rady Miejskiej w Sosnowcu z dnia 30 marca 2006 roku.

1. Mapy przedstawiające usytuowanie drzew, o których mowa w ust. 1 stanowią załącznik numer 1 do niniejszej uchwały.

2. Nazwy gatunkowe, obwody pni mierzone na wysokości 130 cm i zakres pielęgnacji drzew, stanowią załącznik numer 2 do niniejszej uchwały.

§ 2. Zabiegi pielęgnacyjne i konserwatorskie powinny być przeprowadzone przy spełnieniu następujących warunków:

- 1) zabiegi pielęgnacyjne i konserwatorskie na pomnikach przyrody powinny być przeprowadzone przez podmiot mający doświadczenie w pielęgnacji drzew uznanych za pomniki przyrody wpisane do rejestru zabytków;
- 2) pracami pielęgnacyjnymi i konserwatorskimi prowadzonymi przy zabytkach będących parkami wpisanymi do rejestru albo innego rodzaju zorganizowaną zielenią wpisaną do rejestru, kierować powinna osoba spełniająca wymagania, o których mowa w art. 37b ust. 1 ustawy z dnia 23 lipca 2003 roku o ochronie zabytków i opiece nad zabytkami (tekst jednolity: Dz.U. z 2018 roku, poz. 2067 z późniejszymi zmianami);
- 3) uzyskanie pozwolenia na prowadzenie prac pielęgnacyjnych i konserwatorskich od Śląskiego Wojewódzkiego Konserwatora Zabytków dla drzew objętych nadzorem konserwatorskim;
- 4) wykonane prace nie mogą spowodować utraty walorów przyrodniczych pomników przyrody;
- 5) w przypadku stwierdzenia występowania zwierząt objętych ochroną gatunkową podczas prowadzonych prac należy uzyskać zezwolenie, o którym mowa w art. 56 ustawy z dnia 16 kwietnia 2004 roku o ochronie przyrody (tekst jednolity: Dz.U. z 20018 roku, poz. 1614 z późniejszymi zmianami);
- 6) po wykonaniu zabiegów należy przeprowadzić oględziny drzew poddanych zabiegom celem kontroli zgodności wykonanych prac z założeniami przedstawionymi w niniejszej uchwale.

§ 3. Prace, o których mowa w § 1 ust. 1 powinny być przeprowadzone w terminie do 30 września 2021 roku. O terminie rozpoczęcia oraz zakończenia prac należy powiadomić Prezydenta Miasta Sosnowca. Po zakończeniu prac należy przedłożyć odpowiednio sporządzony protokół.

§ 4. Wykonanie uchwały powierza się Prezydentowi Miasta Sosnowca.

§ 5. Uchwała wchodzi w życie z dniem podjęcia.

Załącznik Nr 1 do uchwały Nr
Rady Miejskiej w Sosnowcu
z dnia 2020 r.

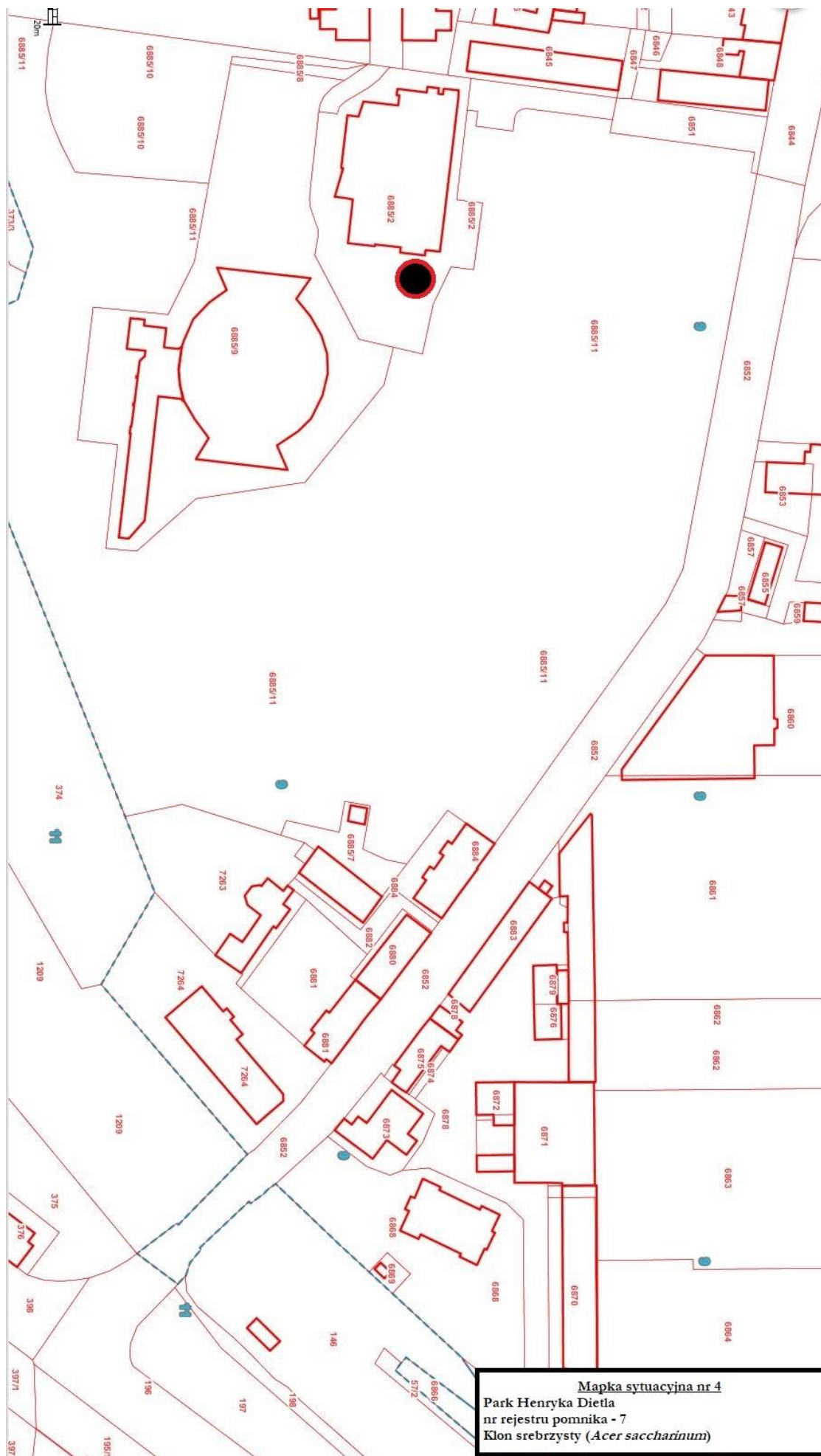
Mapy z usytuowaniem drzew przeznaczonych do zabiegów pielęgnacyjnych i konserwatorskich

Opracowanie: Andrzej Pawłowski, Dominika Królik
Miejski Zakład Usług Komunalnych w Sosnowcu
ulica Plonów 22/1
41-214 Sosnowiec





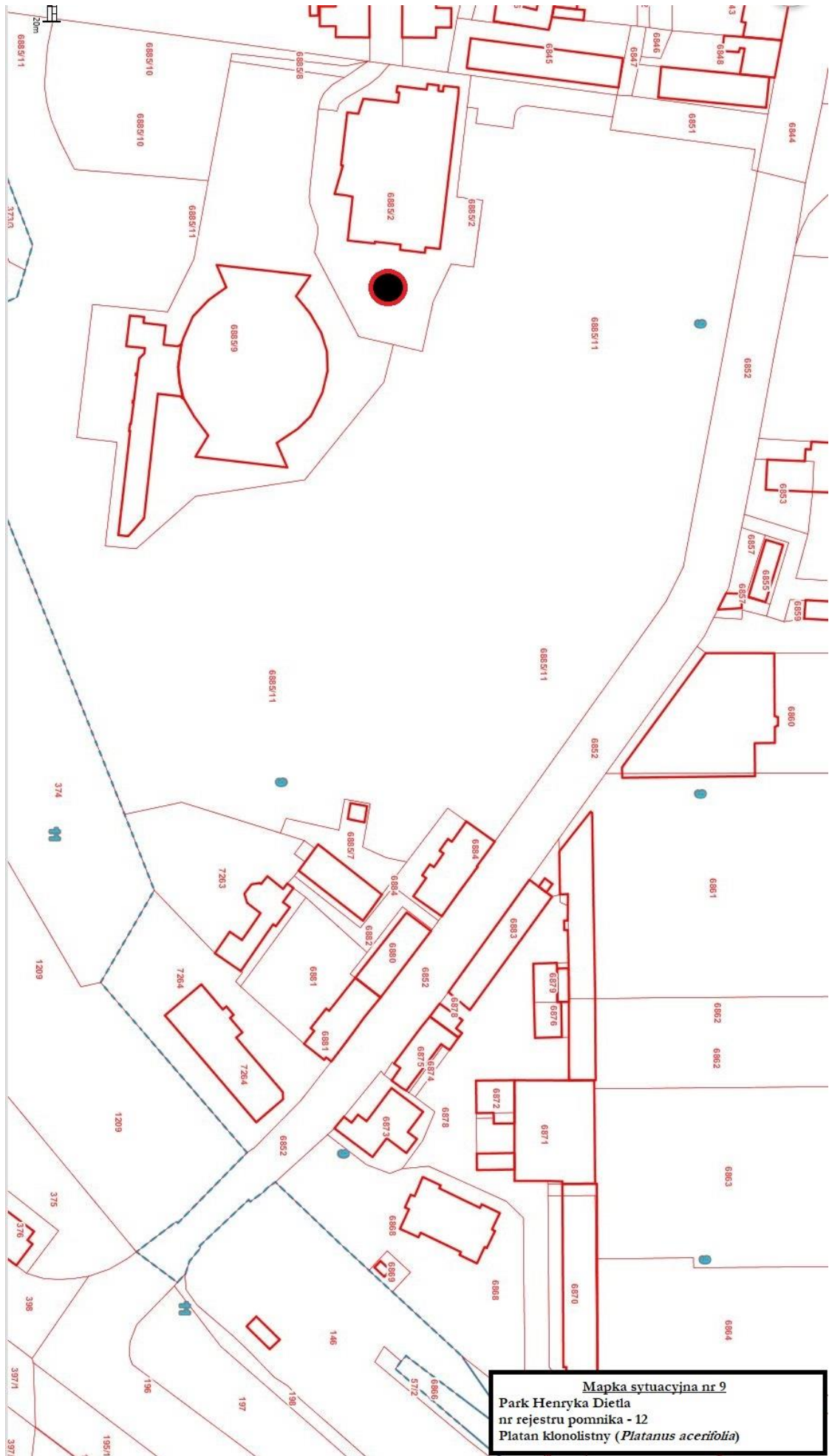




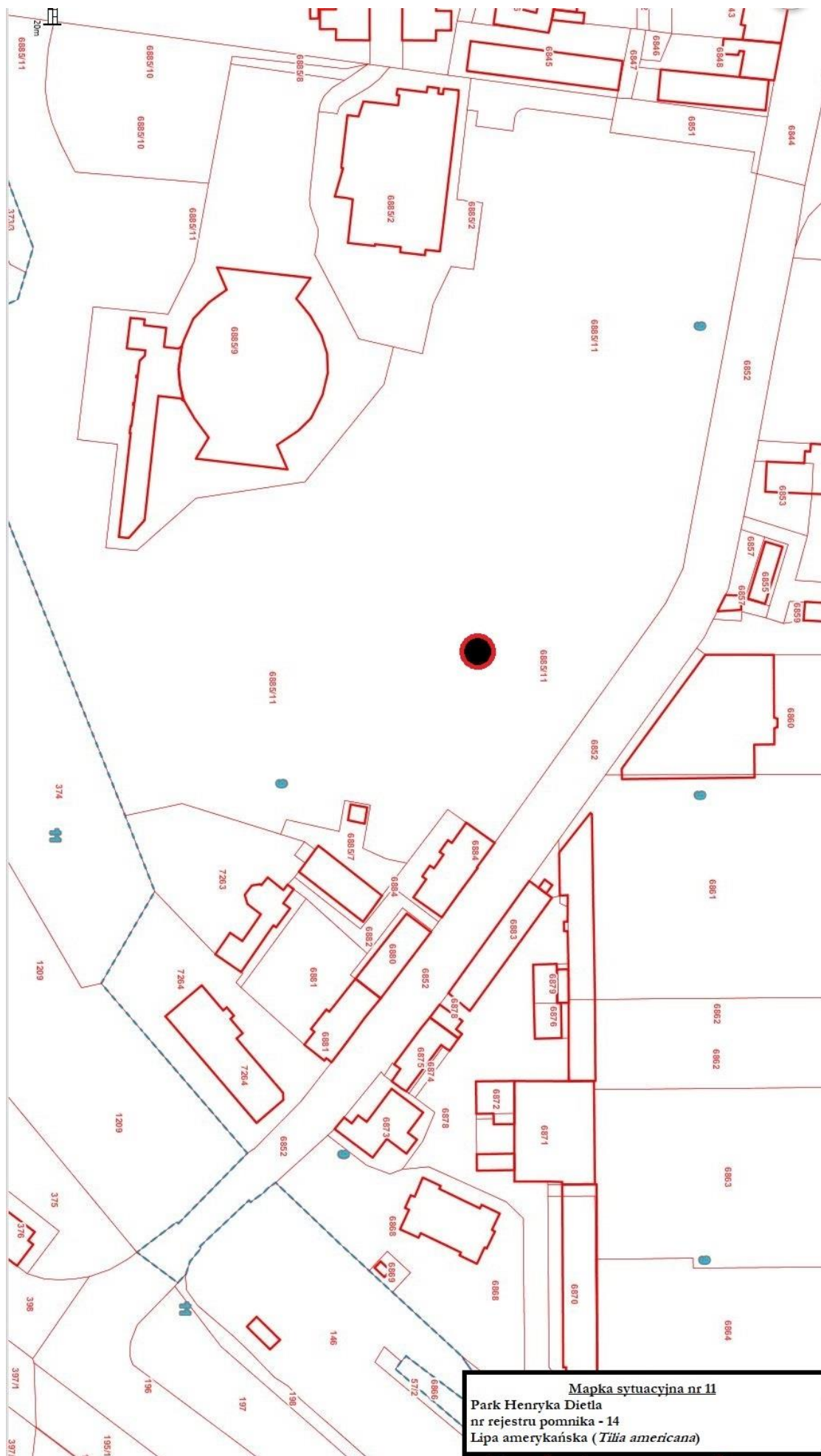


Mapka sytuacyjna nr 5
Park Henryka Dietla
nr rejestru pomnika - 8
Platan klonolistny (*Platanus acerifolia*)

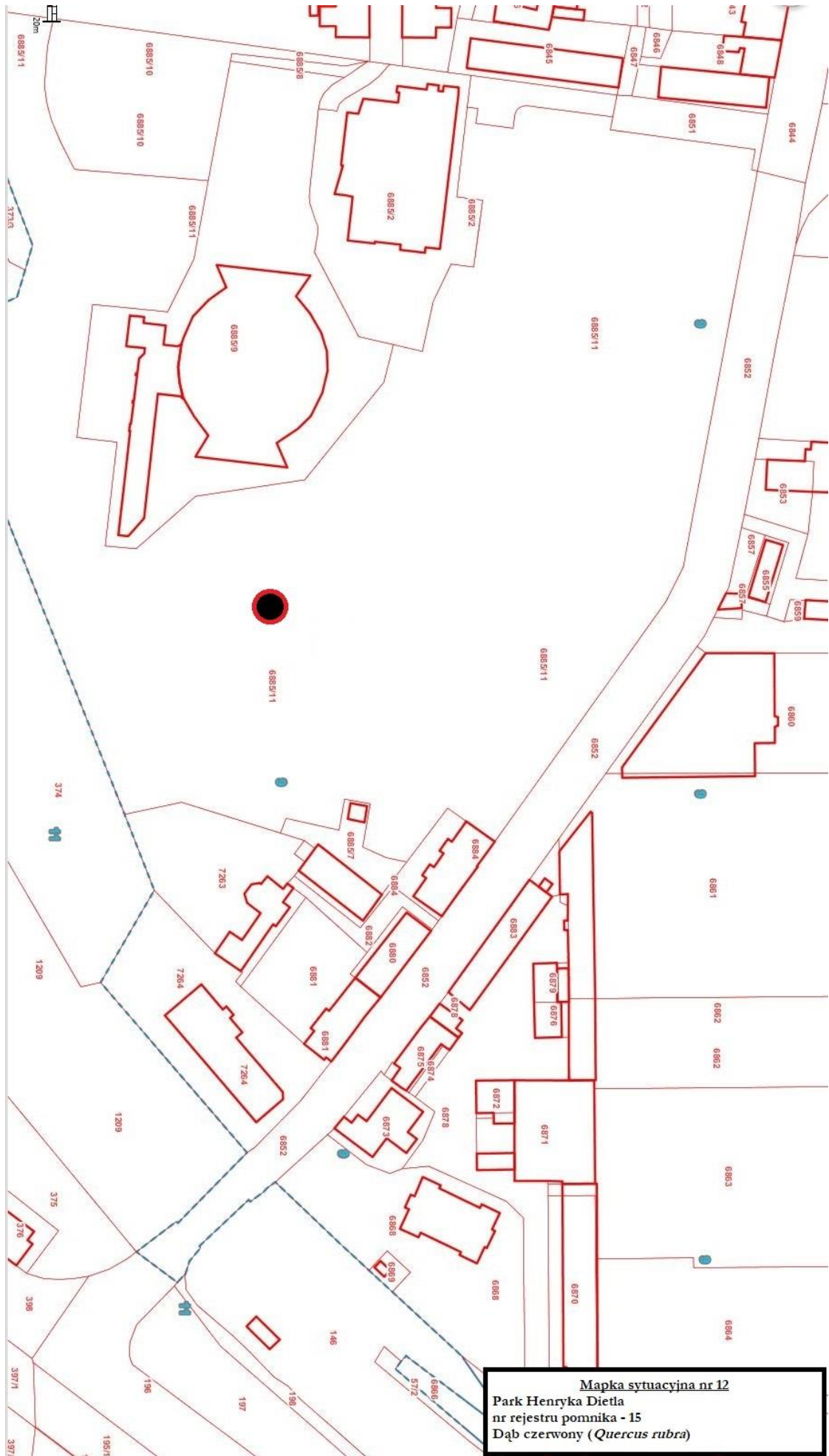




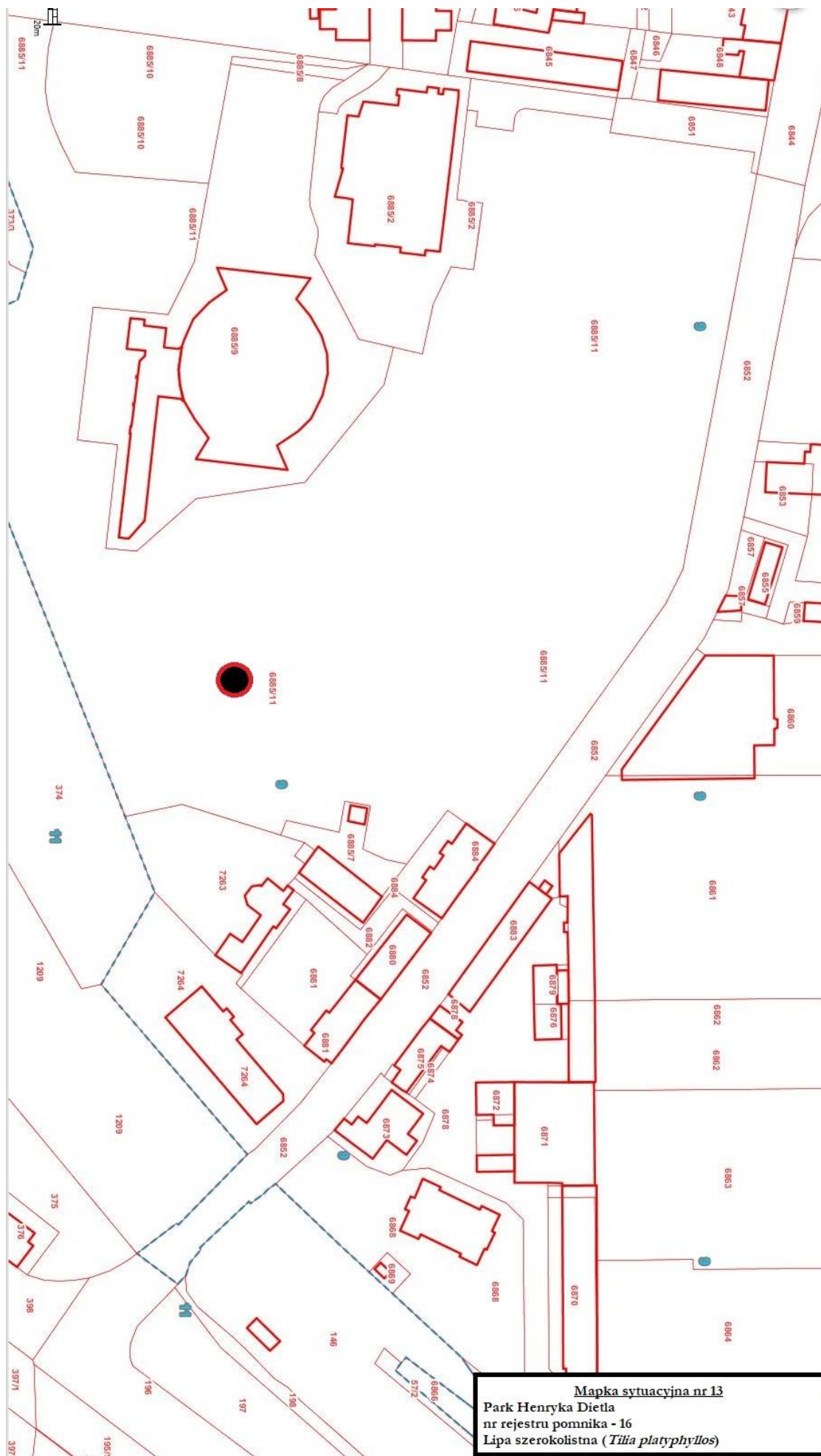




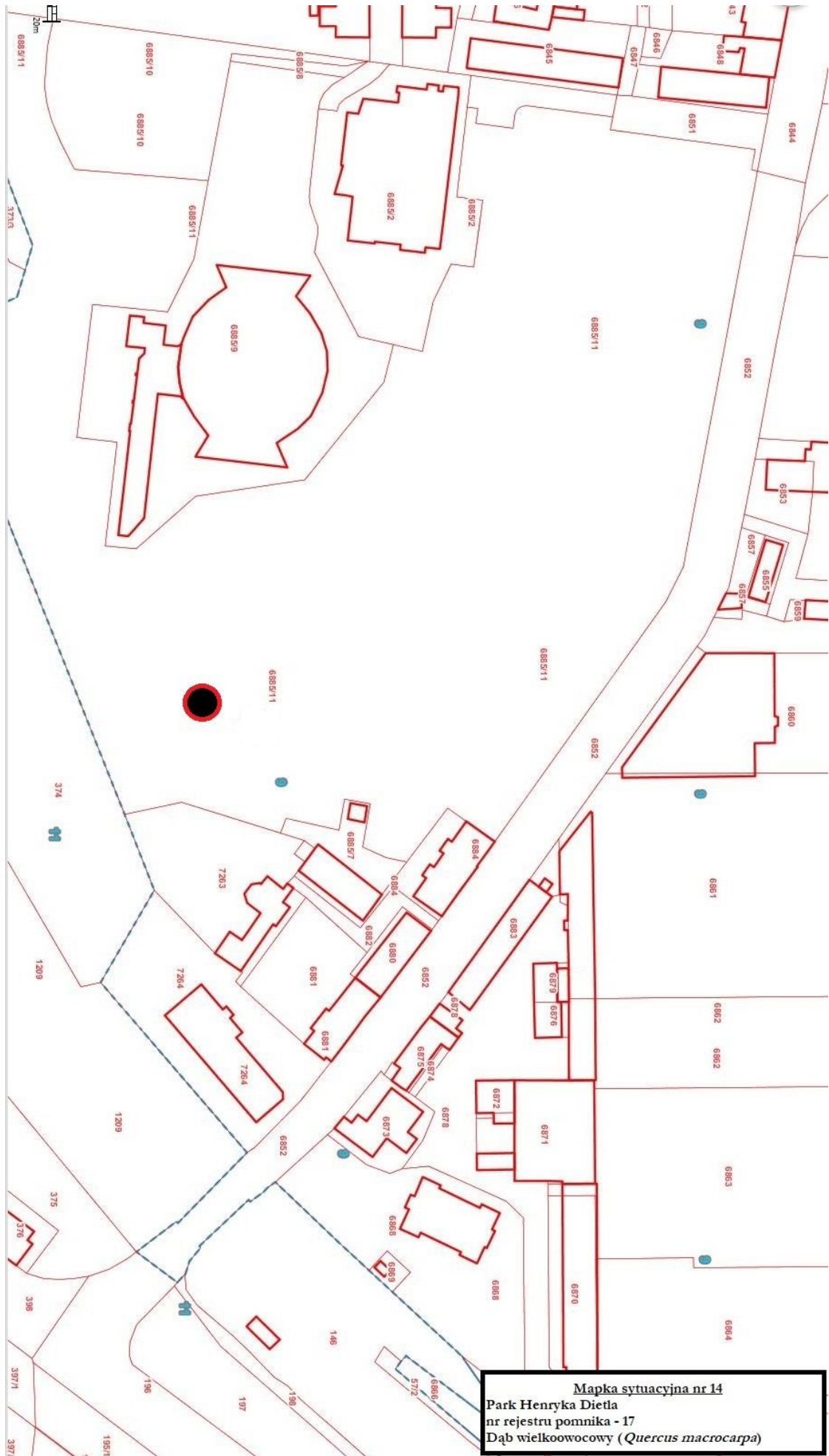
Mapka sytuacyjna nr 11
Park Henryka Dietla
nr rejestru pomnika - 14
Lipa amerykańska (*Tilia americana*)

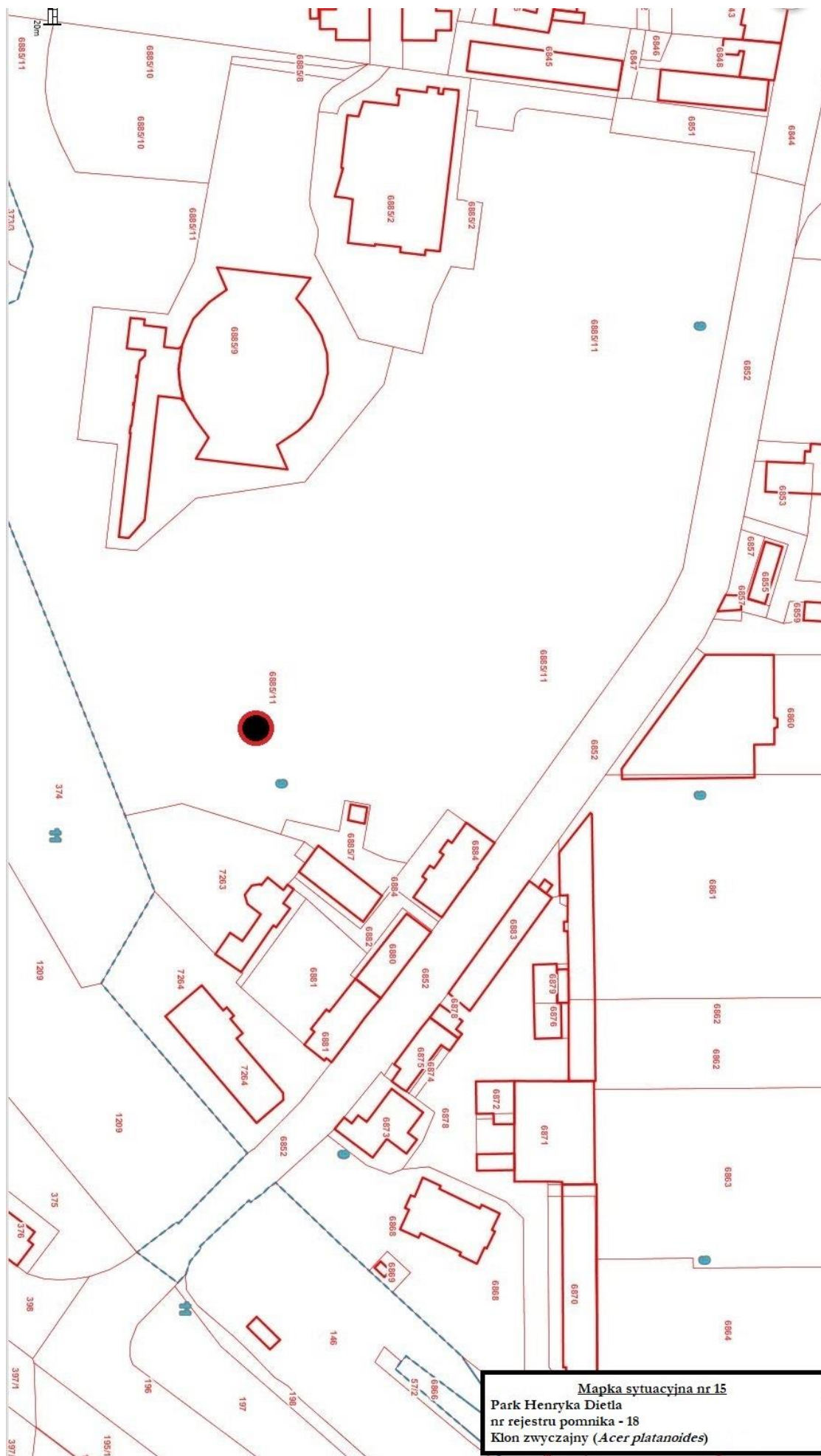


Mapka sytuacyjna nr 12
Park Henryka Dietla
nr rejestru pomnika - 15
Dąb czerwony (*Quercus rubra*)

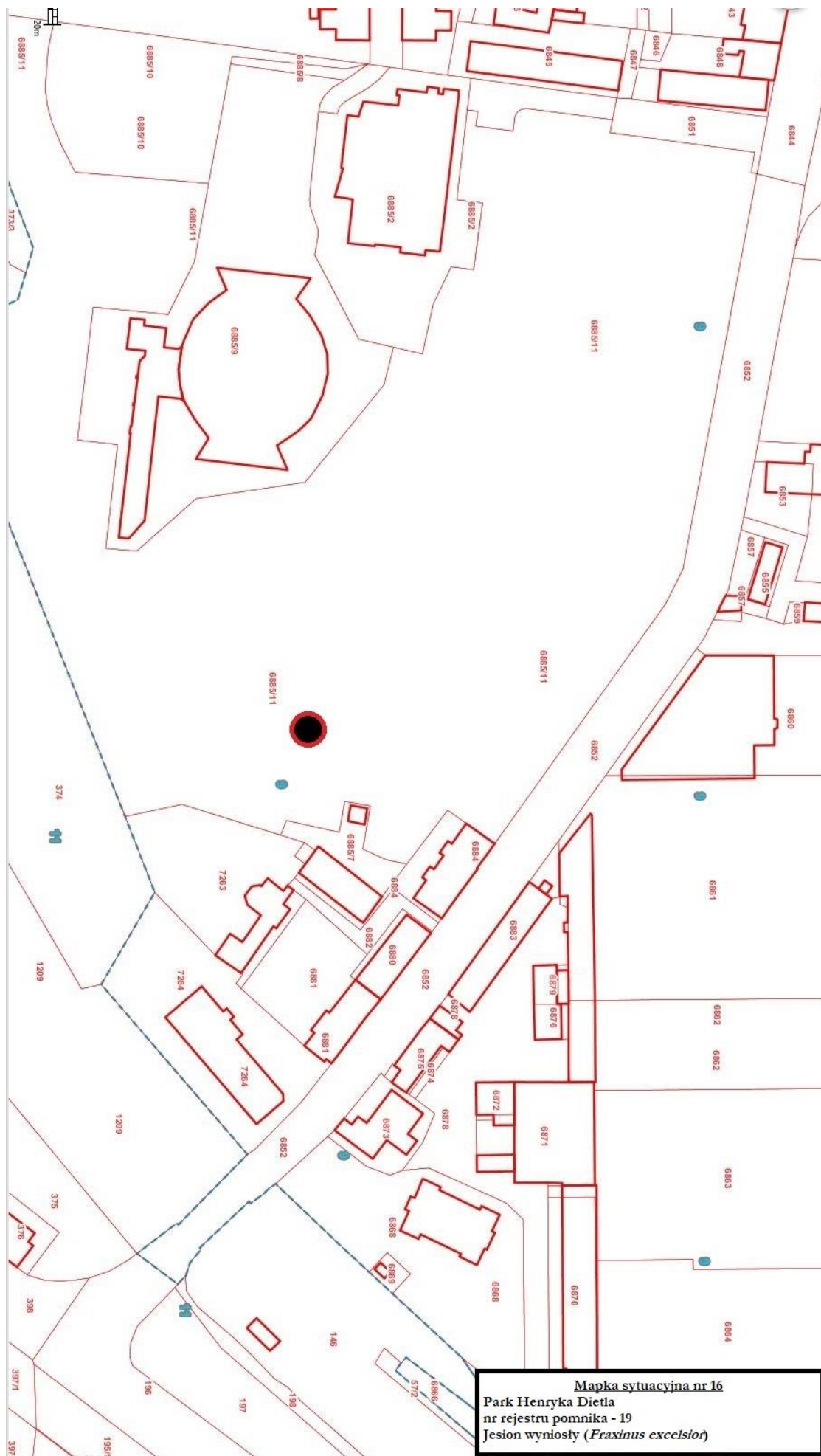


Mapka sytuacyjna nr 13
Park Henryka Dietla
nr rejestru pomnika - 16
Lipa szerokolistna (*Tilia platyphyllos*)





Mapka sytuacyjna nr 15
Park Henryka Dietla
nr rejestru pomnika - 18
Klon zwyczajny (*Acer platanoides*)



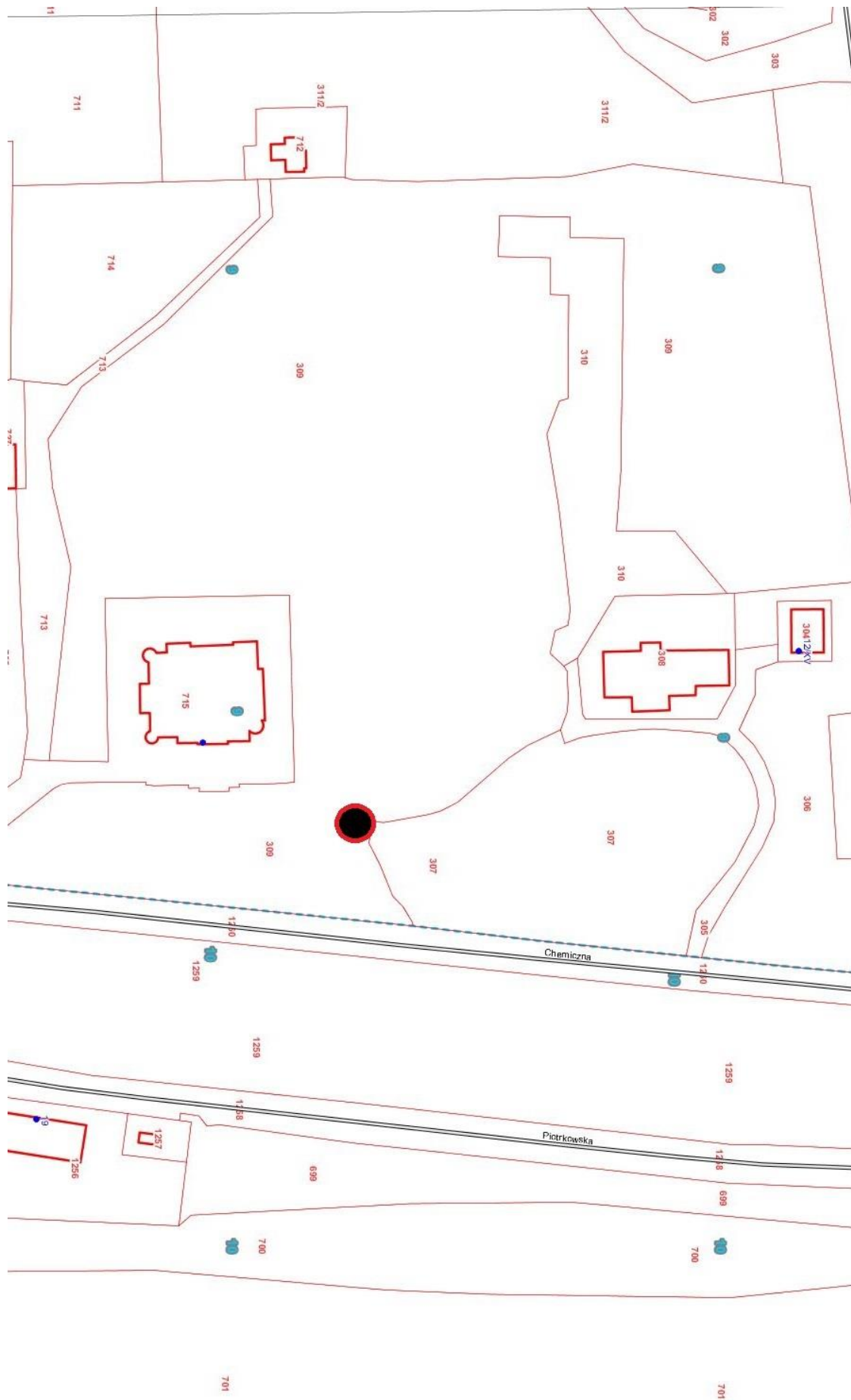
Mapka sytuacyjna nr 16
 Park Henryka Dietla
 nr rejestru pomnika - 19
 Jesion wyniosly (*Fraxinus excelsior*)



Mapka sytuacyjna nr 17
Park Schoena
nr rejestru pomnika - 20
Klon srebrzysty (*Acer saccharium*)



Mapka sytuacyjna nr 18
Park Schoena
nr rejestru pomnika - 21
Topola czarna (*Populus nigra*)



Mapka sytuacyjna nr 19
 Park Schoena
 nr rejestru pomnika - 22
 Dąb czerwony (*Quercus rubra*)



Mapka sytuacyjna nr 20
 Park Schoena
 nr rejestru pomnika - 23
 Skrzydłorzech kaukaski (*Pterocarya fraxinifolia*)



Mapka sytuacyjna nr 21
 Park Schoena
 nr rejestru pomnika - 24
 Wiąz szypułkowy (*Ulmus laevis*)



Mapka sytuacyjna nr 22
Park Schoena
nr rejestru pomnika - 25
Klon zwyczajny (*Acer platanoides*)



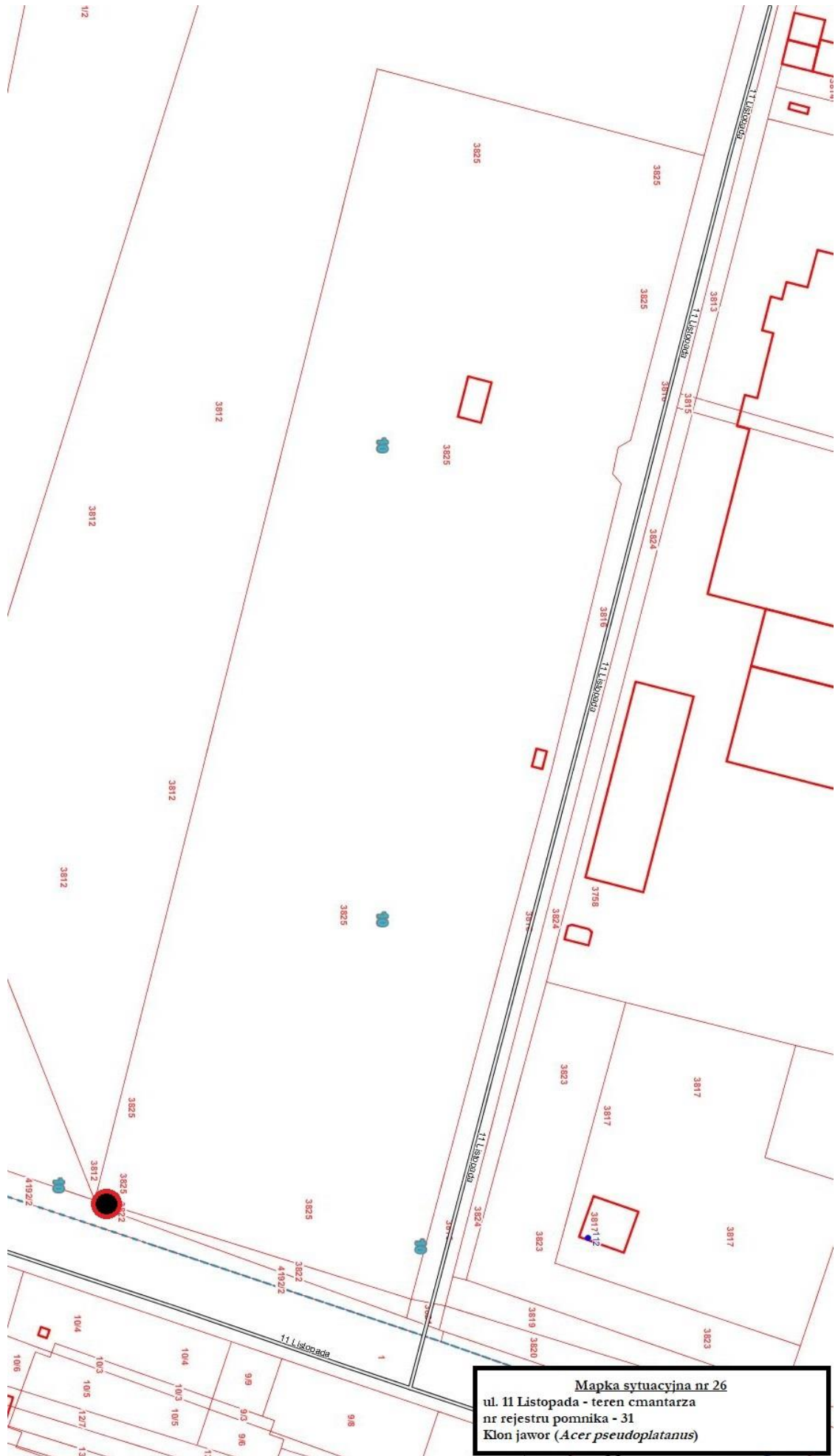
Mapka sytuacyjna nr 23
 Park Schoena
 nr rejestru pomnika - 28
 Skrzydłorzech kaukaski (*Pterocarya fraxinifolia*)

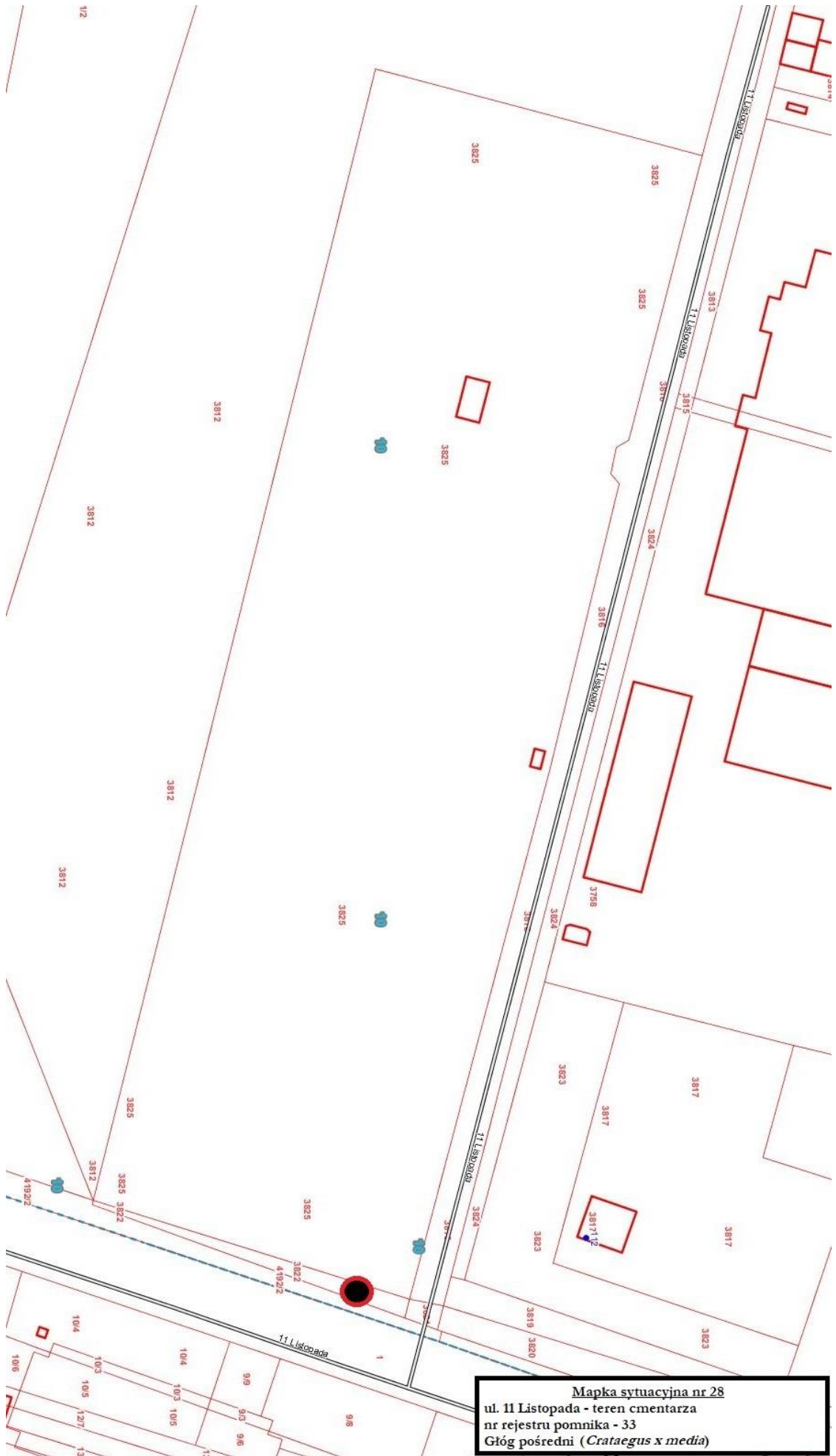


Mapka sytuacyjna nr 24
Park Schoena
nr rejestru pomnika - 29
Tulipanowiec amerykański (*Liriodendron tulipifera*)

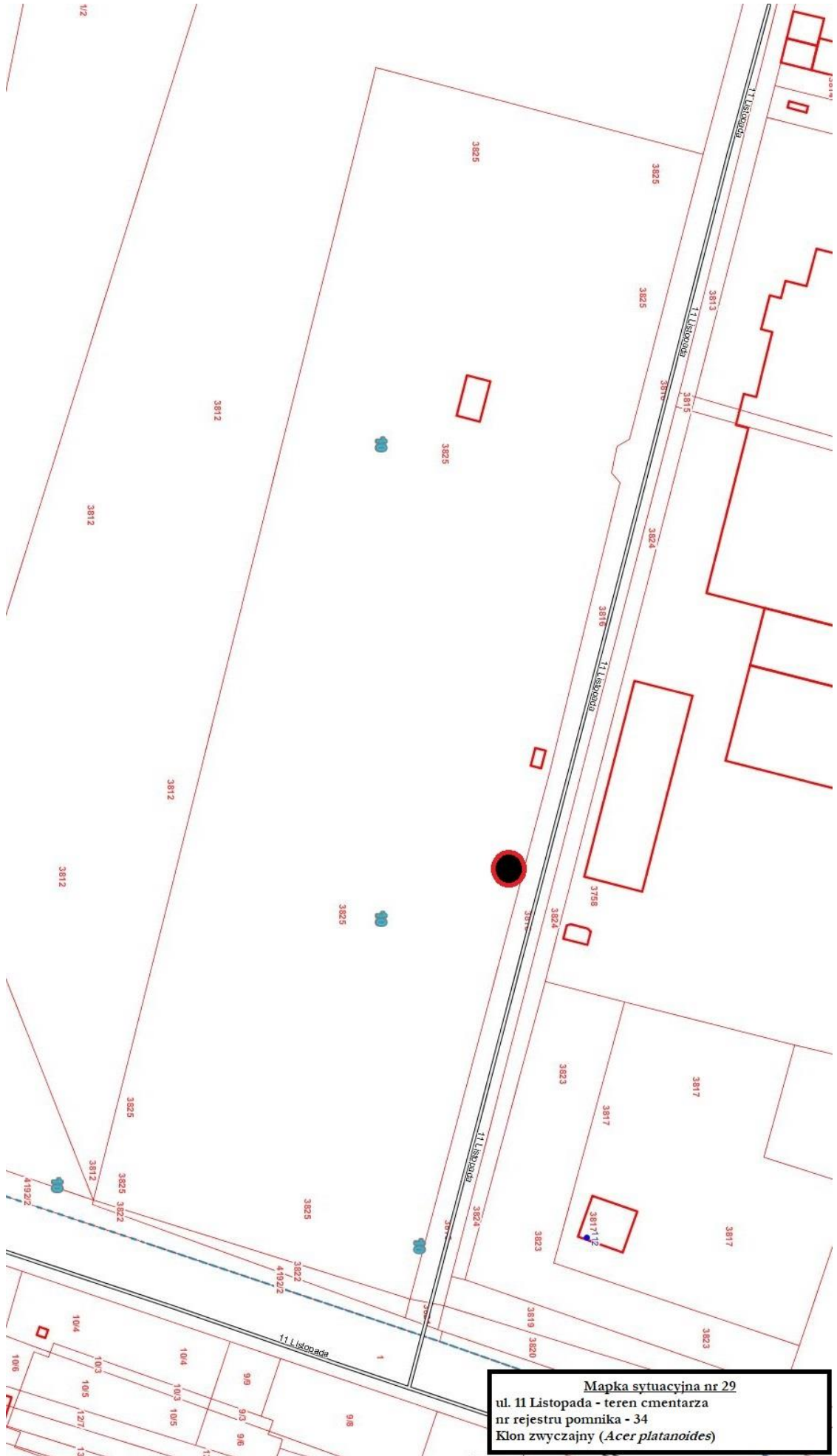


Mapka sytuacyjna nr 25
Park Schoena
nr rejestru pomnika - 30
Klon zwyczajny (*Acer platanoides*)

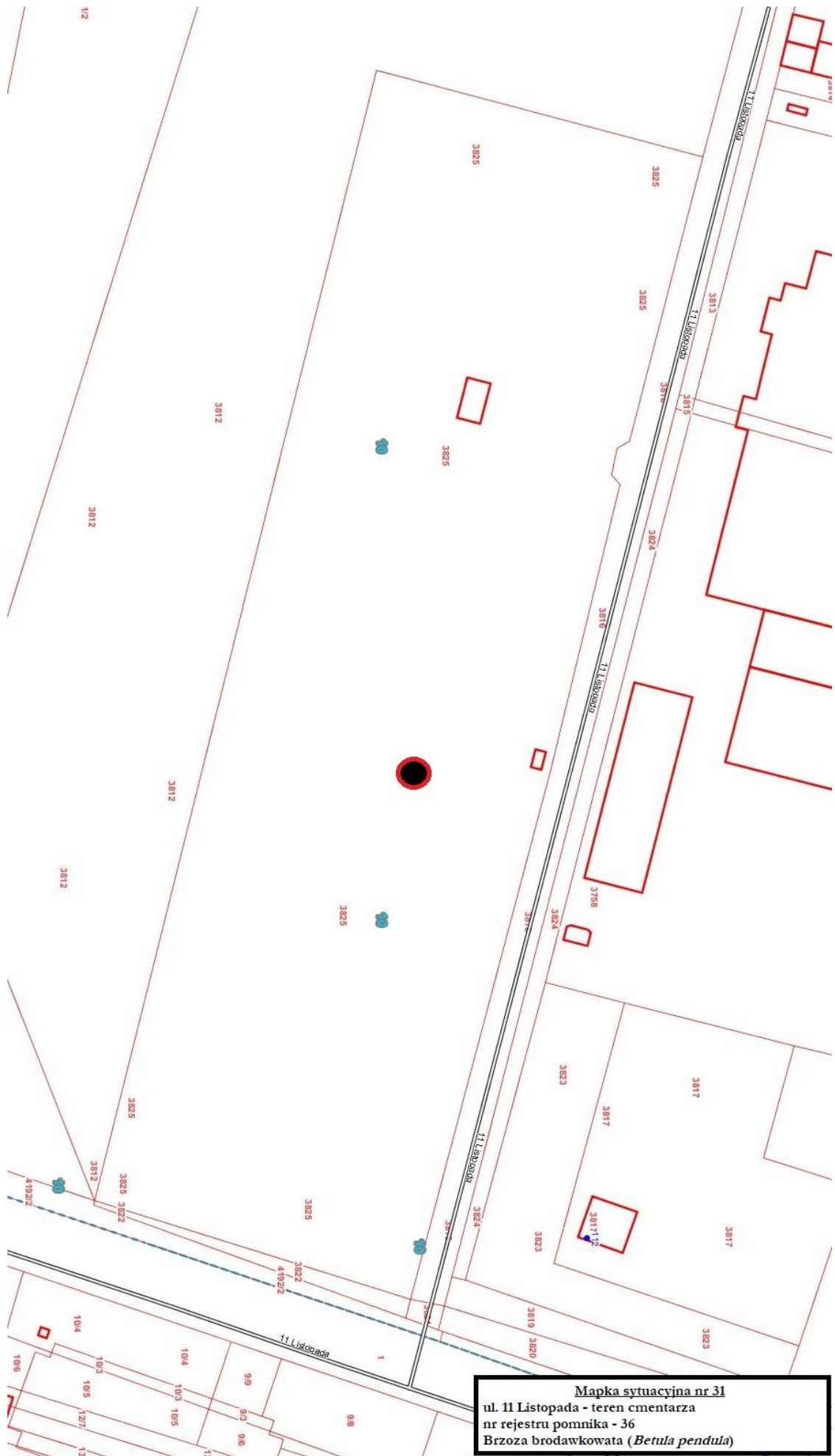




Mapka sytuacyjna nr 28
 ul. 11 Listopada - teren cmentarza
 nr rejestru pomnika - 33
 Głóg pośredni (*Crataegus x media*)

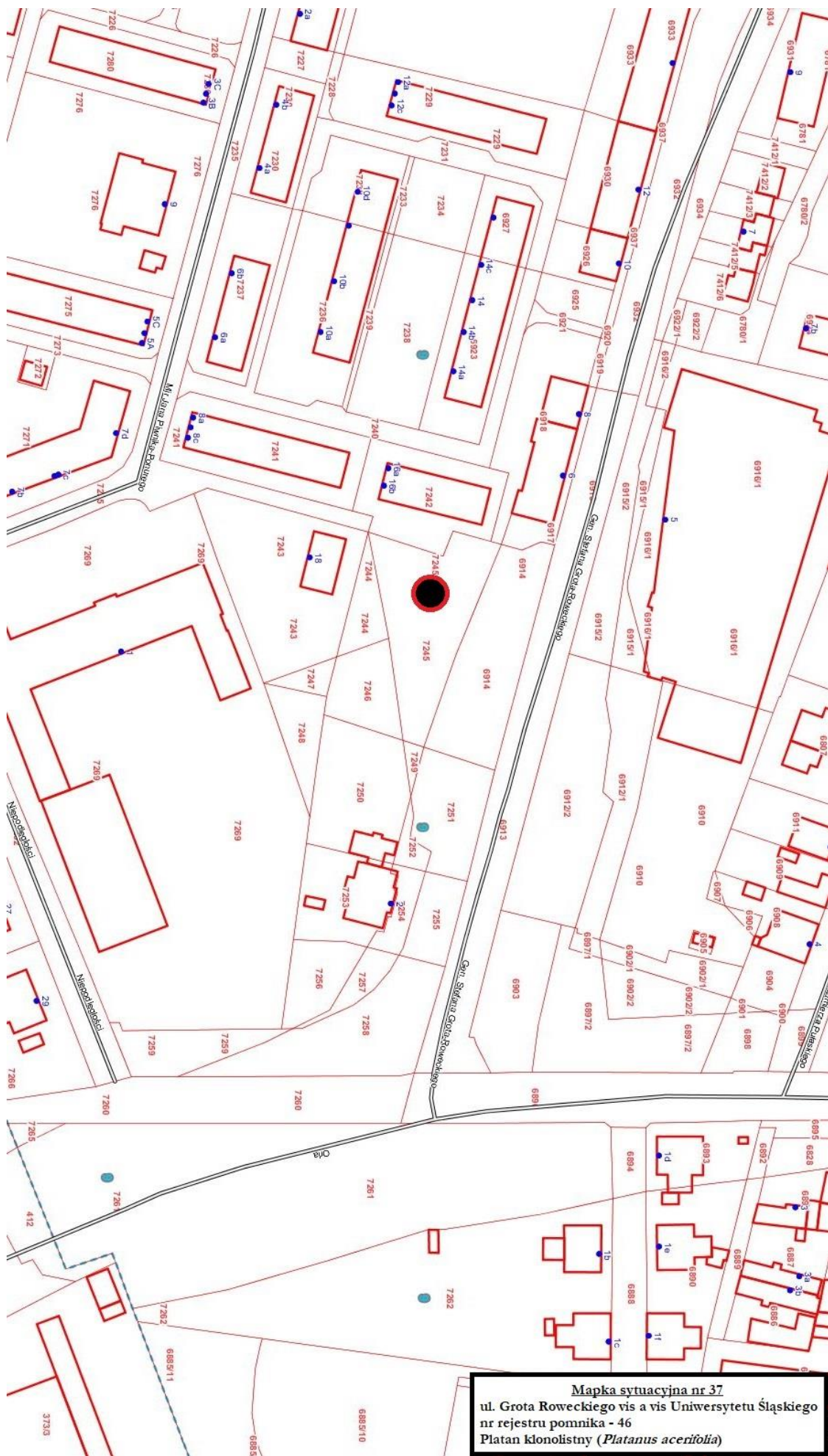


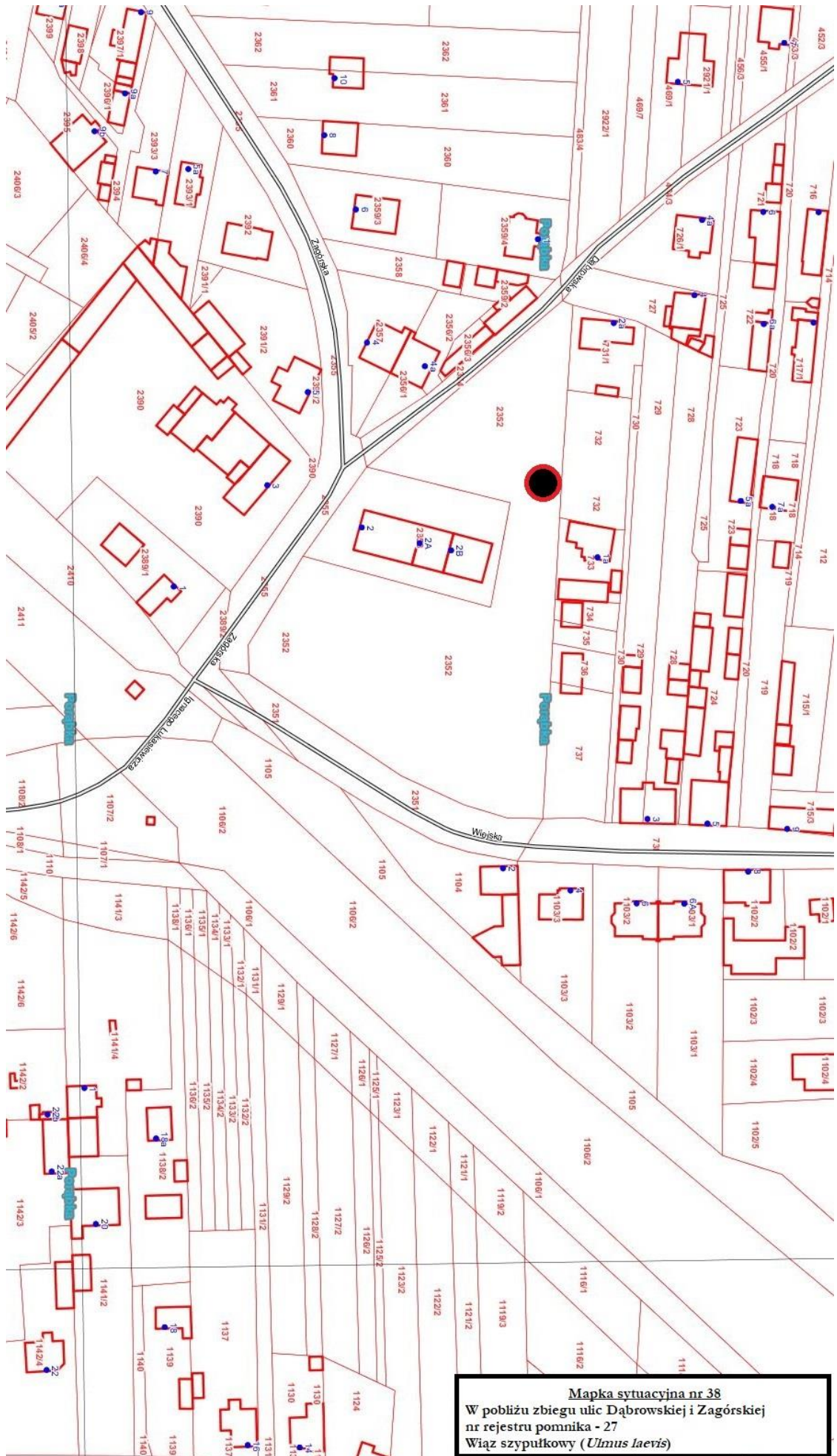
Mapka sytuacyjna nr 29
ul. 11 Listopada - teren cmentarza
nr rejestru pomnika - 34
Klon zwyczajny (*Acer platanoides*)





Mapka sytuacyjna nr 32
ul. 11 Listopada - teren cmentarza
nr rejestru pomnika - 37
Klon zwyczajny (*Acer platanoides*)









Mapka sytuacyjna nr 40
ul. K.I. Gałczyńskiego - zarosła w pobliżu posesji nr 40
nr rejestru pomnika - 47
Dąb szypułkowy (*Quercus robur*)

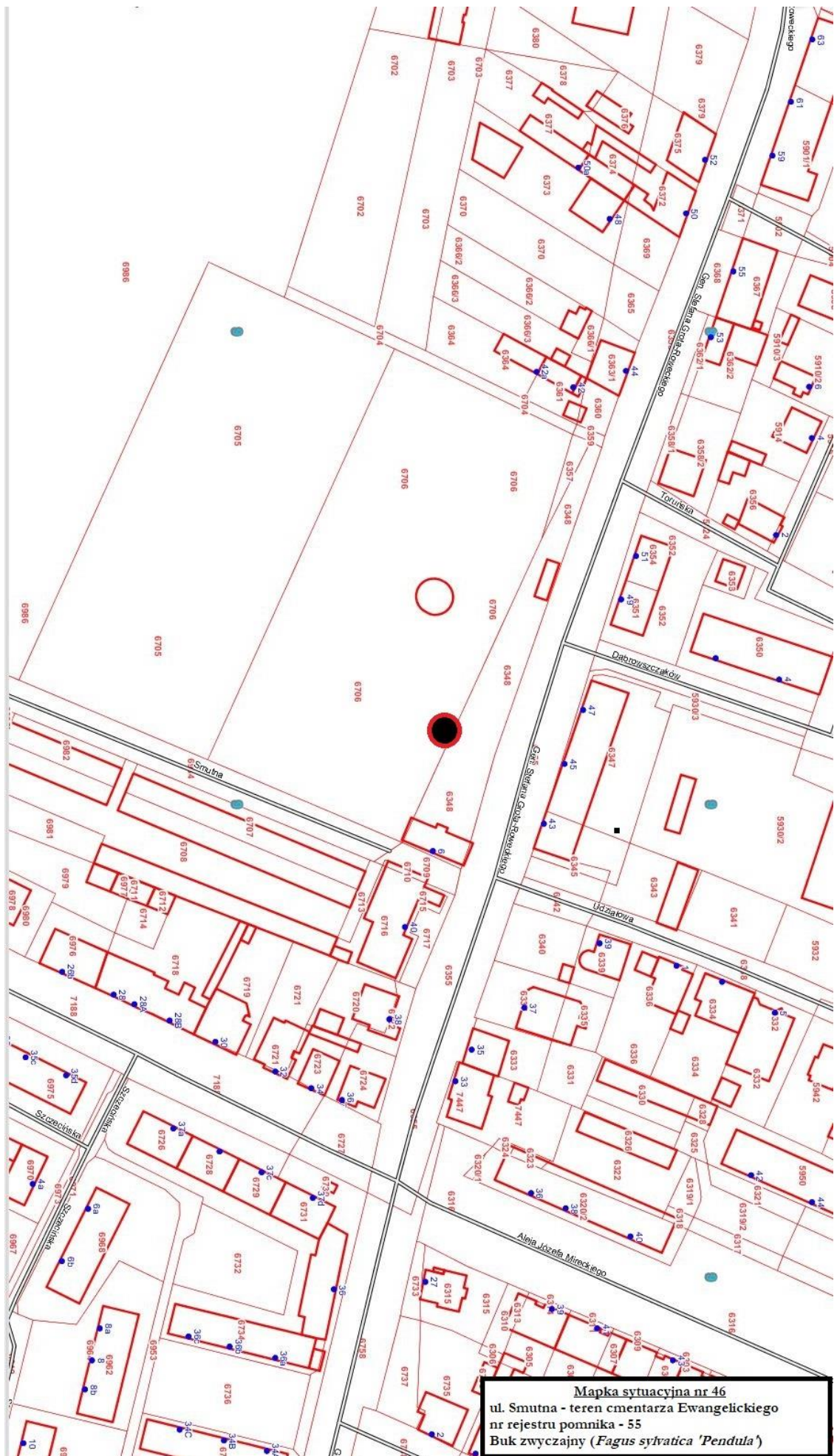




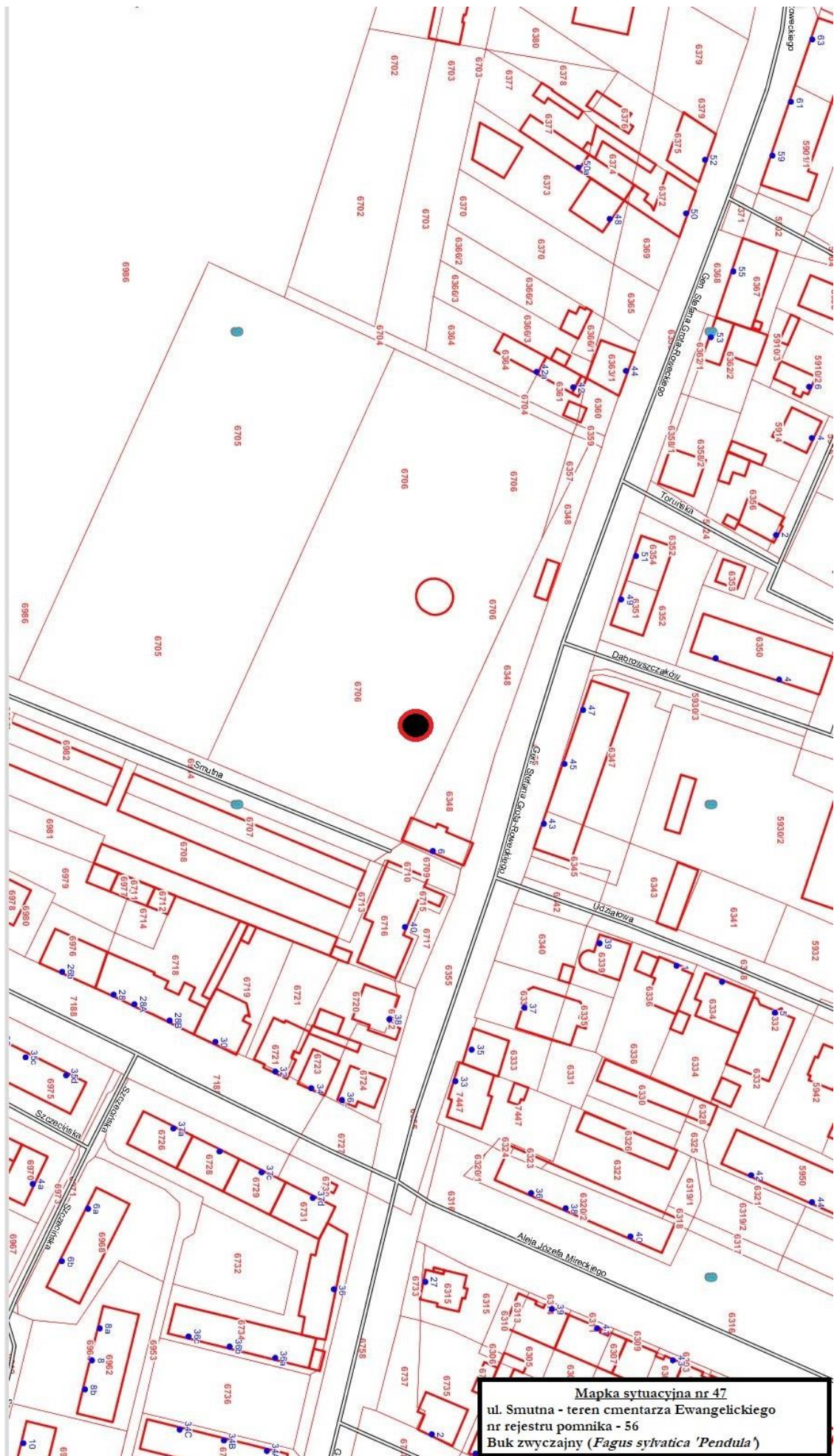
Mapka sytuacyjna nr 42
 ul. K.I.Gatczyńskiego w pobliżu posesji nr 44
 nr rejestru pomnika - 51
 Dąb szypułkowy (*Quercus robur*)



Mapka sytuacyjna nr 45
 ul. K.I.Gatczyńskiego przy posesji nr 54
 nr rejestru pomnika - 54
 Dąb szypułkowy (*Quercus robur*)



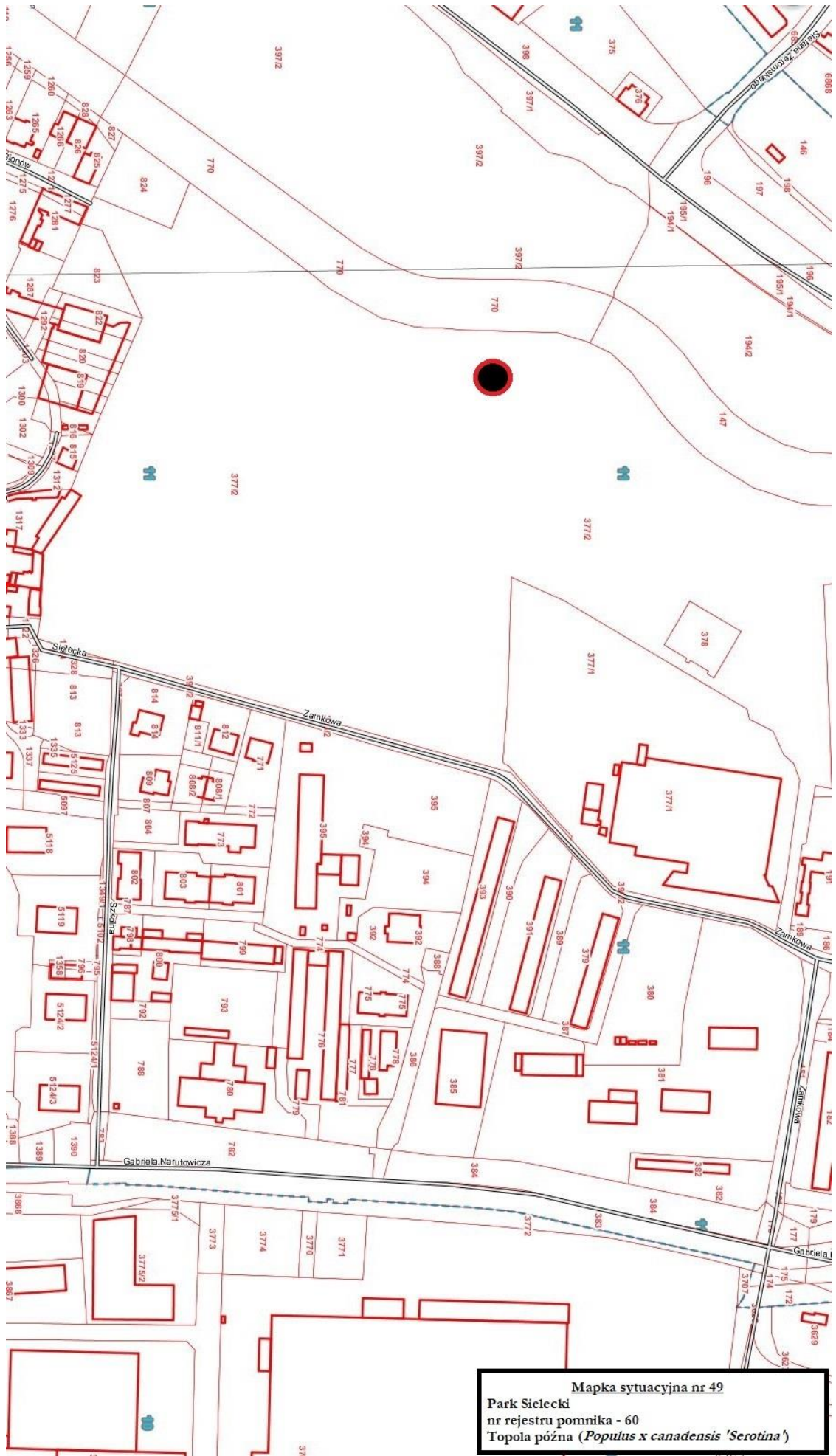
Mapka sytuacyjna nr 46
ul. Smutna - teren cmentarza Ewangelickiego
nr rejestru pomnika - 55
Buk zwyczajny (*Fagus sylvatica* 'Pendula')



Mapka sytuacyjna nr 47
ul. Smutna - teren cmentarza Ewangelickiego
nr rejestru pomnika - 56
Buk zwyczajny (*Fagus sylvatica* 'Pendula')



Mapka sytuacyjna nr 48
Park Sielecki
nr rejestru pomnika 57
Surmia zwyczajna (*Catalpa bignonioides*)

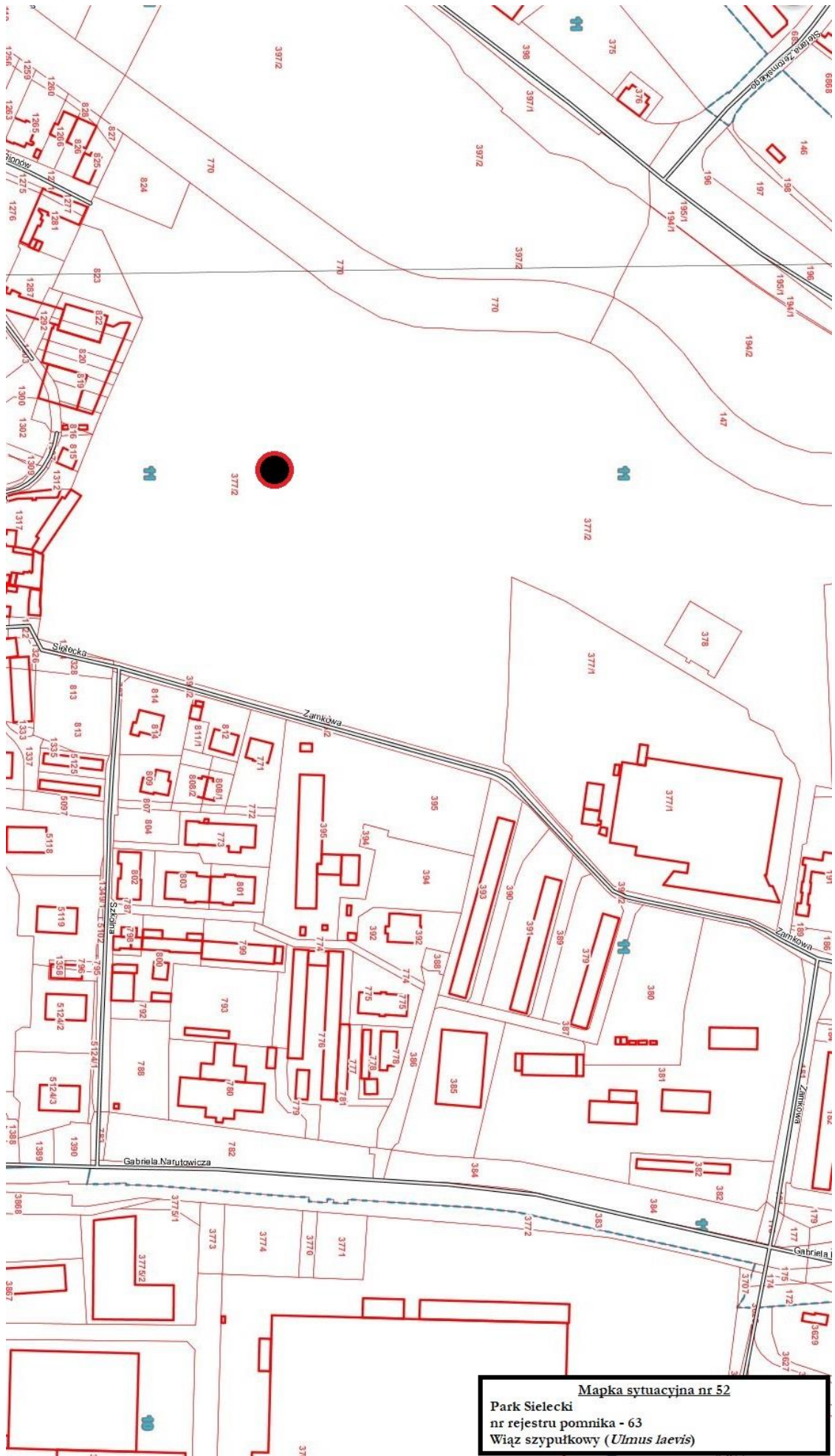


Mapka sytuacyjna nr 49
Park Sielecki
nr rejestru pomnika - 60
Topola późna (*Populus x canadensis* 'Serotina')



Mapka sytuacyjna nr 50
 Park Sielecki
 nr rejestru pomnika - 61
 Topola późna (*Populus x canadensis 'Serotina'*)







Mapka sytuacyjna nr 53
Park Sielecki
nr rejestru pomnika - 64
Klon srebrzysty (*Acer saccharinum*)



Mapka sytuacyjna nr 54
Park Sielecki
nr rejestru pomnika - 66
Dąb szypułkowy (*Quercus robur*)



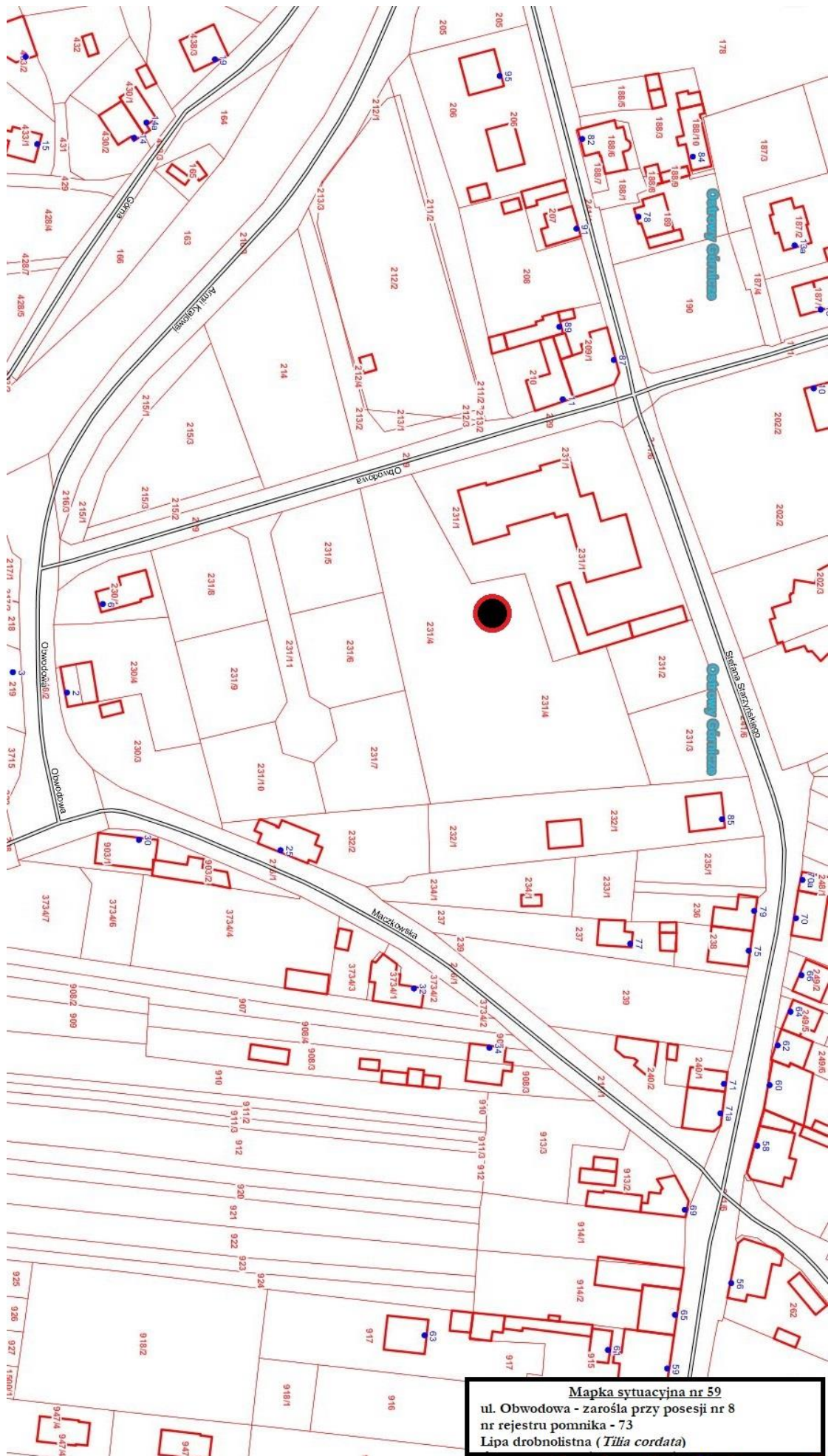
Mapka sytuacyjna nr 56
 Zagórze ul. Szpitalna 1 przy budynku
 nr rejestru pomnika - 69
 Klon zwyczajny (*Acer platanoides*)

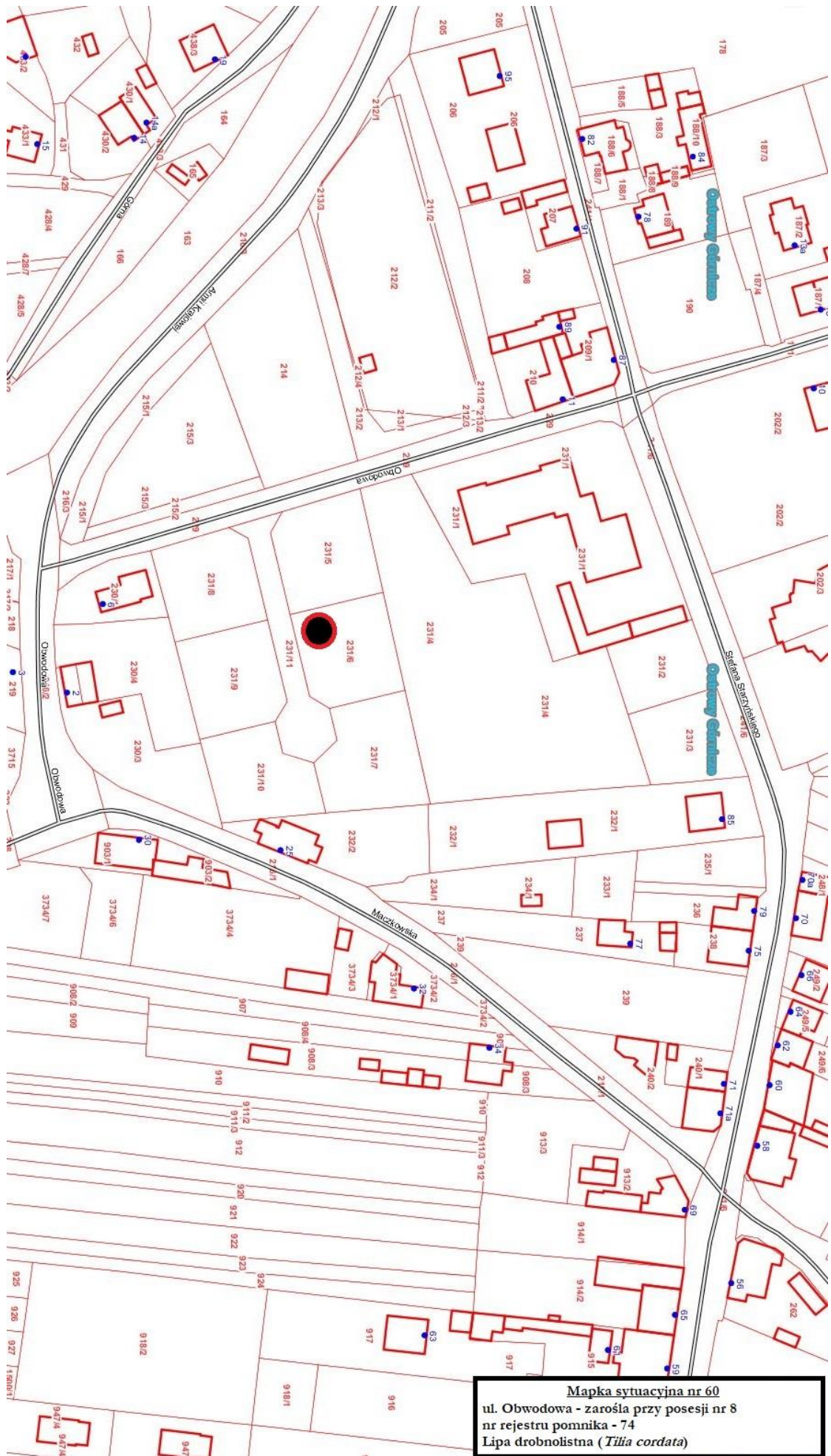


Mapka sytuacyjna nr 57
 Zagórze ul. Szpitalna - park przy szpitalu
 nr rejestru pomnika - 71
 Jesion wyniosły (*Fraxinus excelsior*)



Mapka sytuacyjna nr 58
Zagórze ul. Szpitalna - teren parku za szpitalem
nr rejestru pomnika - 72
Klon jawor (*Acer pseudoplatanus*)





Załącznik Nr 2 do uchwały Nr

Rady Miejskiej w Sosnowcu

z dnia 2020 r.

Zakres pielęgnacji drzew przeznaczonych do zabiegów pielęgnacyjnych i konserwatorskich

Numer rejestru	Gatunek	Nazwa łacińska	Szczegółowa lokalizacja	Nr działki	Nr obrębu	Własność	Obwód pnia mierzony na wysokości 130 cm	Zakres prac pielęgnacyjnych
2	Grab pospolity	<i>Carpinus betulus</i>	Klimontów park im. W. Malczewskiej (ul. Gabrieli Zapolskiej) vis a vis bramy wjazdowej Szpitala dziecięcego (Mapka sytuacyjna nr 1)	469/30	Klimontów	Gmina Sosnowiec	272	Redukcja żywej masy korony w ilości do 10%.
3	Orzech czarny	<i>Juglans nigra</i>	ul. J. Kilińskiego - teren Cerkwi Prawosławnej (Mapka sytuacyjna nr 2)	1200	11	Parafia Kościoła Prawosławnego	209	Cięcia sanitarne oraz prześwietlające peryferyczną partię korony. Redukcja żywej masy korony w ilości do 10%. Optymalny termin pielęgnacji to okres między 15 lipca, a 15 sierpnia.
5	Klon srebrzysty	<i>Acer saccharinum</i>	Kazimierz Górniczy, ul. Ogrodowa – skwer (Mapka sytuacyjna nr 3)	1492/3	Kazimierz	Skarb Państwa w użytkowaniu wieczystym Spółki Restrukturyzacji Kopalń S.A. z siedzibą w Bytomiu	419	Cięcia sanitarne oraz prześwietlające. Redukcja żywej masy korony w ilości do 15 %. Montaż 3 sztuk wiązań elastycznych typu Cobra Plus 2 tony. Usunięcie spod korony drzewa podszytu z krzewów i samosiejek drzew.
7	Klon srebrzysty	<i>Acer saccharinum</i>	Park Henryka Dietla (ul. St. Żeromskiego) zachodnia część parku przy budynku pływalni (Mapka sytuacyjna nr 4)	6885/2	9	Gmina Sosnowiec w zarządzie Miejskiego Ośrodka Sportu i Rekreacji	259	Cięcia sanitarne oraz prześwietlające. Redukcja żywej masy korony w ilości do 20 %. Montaż 3 sztuk wiązań elastycznych typu Cobra Plus 2 tony. Wzmocnienie montażu tabliczki informującej o pomniku przyrody.
8	Platan klonolistny	<i>Platanus acerifolia</i>	Park Henryka Dietla (ul. St. Żeromskiego), przy hali sportowej (Mapka sytuacyjna nr 5)	6885/9	9	Gmina Sosnowiec w zarządzie Miejskiego Ośrodka Sportu i Rekreacji	329	Cięcia sanitarne oraz przeswietlające. Redukcja żywej masy korony w ilości do 15%. Montaż 1 sztuki wiązania elastycznego typu Cobra Plus 2 tony. Wzmocnienie montażu tabliczki informacyjnej o pomniku przyrody.
9	Platan klonolistny	<i>Platanus acerifolia</i>	Park Henryka Dietla (ul. St. Żeromskiego), przy hali sportowej (Mapka sytuacyjna nr 6)	6885/9	9	Gmina Sosnowiec w zarządzie Miejskiego Ośrodka Sportu i Rekreacji	275	Cięcia sanitarne oraz prześwietlające. Redukcja żywej masy korony w ilości do 10%. Montaż tabliczki informującej o pomniku przyrody.
10	Platan klonolistny	<i>Platanus acerifolia</i>	Park Henryka Dietla (ul. St. Żeromskiego) przy budynku pływalni. (Mapka sytuacyjna nr 7)	6885/2	9	Gmina Sosnowiec w zarządzie Miejskiego Ośrodka Sportu i Rekreacji	260	Cięcia sanitarne oraz prześwietlające. Redukcja żywej masy korony do 10%. Montaż tabliczki informującej o pomniku przyrody.
11	Platan klonolistny	<i>Platanus acerifolia</i>	Park Henryka Dietla (ul. St. Żeromskiego) przy budynku pływalni. (Mapka sytuacyjna nr 8)	6885/2	9	Gmina Sosnowiec w zarządzie Miejskiego Ośrodka Sportu i Rekreacji	223	Cięcia sanitarne oraz prześwietlające. Redukcja żywej masy korony w ilości do 10%. Montaż tabliczki informującej o pomniku przyrody.
12	Platan klonolistny	<i>Platanus acerifolia</i>	Park Henryka Dietla (ul. St. Żeromskiego) przy budynku pływalni. (Mapka sytuacyjna nr 9)	6885/2	9	Gmina Sosnowiec w zarządzie Miejskiego Ośrodka Sportu i Rekreacji	181	Cięcia sanitarne oraz prześwietlające. Redukcja żywej masy korony w ilości do 10%. Wzmocnienie montażu tabliczki informującej o pomniku przyrody.
13	Platan klonolistny	<i>Platanus acerifolia</i>	Park Henryka Dietla (ul. St. Żeromskiego) przy budynku pływalni. (Mapka sytuacyjna nr 10)	6885/11	9	Gmina Sosnowiec w zarządzie Miejskiego Ośrodka Sportu i Rekreacji	231	Cięcia sanitarne oraz prześwietlające. Redukcja żywej masy korony w ilości do 5%. Montaż tabliczki informującej o pomniku przyrody.

14	Lipa amerykańska	<i>Tilia americana</i>	Park Henryka Dietla (ul. St. Żeromskiego) północno-wschodnia część parku, przy sadzawce. (Mapka sytuacyjna nr 11)	6885/11	9	Gmina Sosnowiec w zarządzie Miejskiego Ośrodka Sportu i Rekreacji	345	Cięcia sanitarne i prześwietlające. Redukcja żywej masy korony w ilości do 15%. Kontrola wiązań elastycznych – w razie negatywnej oceny wymiana na nowe wiazania typu Cobra Plus 2 tony.
15	Dąb czerwony	<i>Quercus rubra</i>	Park Henryka Dietla (ul. St. Żeromskiego) wschodnia część parku, okolice dawnego kręgu tanecznego, przy alejce. (Mapka sytuacyjna nr 12)	6885/11	9	Gmina Sosnowiec w zarządzie Miejskiego Ośrodka Sportu i Rekreacji	392	Cięcia sanitarne oraz prześwietlające. Redukcja żywej masy korony w ilości do 10%.
16	Lipa szerokolistna	<i>Tilia platyphyllos</i>	Park Henryka Dietla (ul. St. Żeromskiego) południowo-wschodnia część parku (na południe od dawnego kręgu tanecznego). (Mapka sytuacyjna nr 13)	6885/11	9	Gmina Sosnowiec w zarządzie Miejskiego Ośrodka Sportu i Rekreacji	272 + 197	Cięcia sanitarne oraz prześwietlające. Redukcja żywej masy korony w ilości do 20%.
17	Dąb wielkoowocowy	<i>Quercus macrocarpa</i>	Park Henryka Dietla (ul. St. Żeromskiego) południowo-wschodnia część parku, 10m od dawnego kręgu tanecznego. (Mapka sytuacyjna nr 14)	6885/11	9	Gmina Sosnowiec w zarządzie Miejskiego Ośrodka Sportu i Rekreacji	281	Cięcia sanitarne oraz prześwietlające. Redukcja żywej masy korony w ilości do 10%. Montaż 2 sztuk wiązań elastycznych typu Cobra Plus 2 tony.
18	Klon zwyczajny	<i>Acer platanoides</i>	Park Henryka Dietla (ul. St. Żeromskiego) południowo-wschodnia część parku. (Mapka sytuacyjna nr 15)	6885/11	9	Gmina Sosnowiec w zarządzie Miejskiego Ośrodka Sportu i Rekreacji	287	Cięcia sanitarne oraz prześwietlające. Redukcja żywej masy korony w ilości do 15%. Montaż wiazania elastycznego typu Cobra Plus 2 tony. Wzmocnienie montażu tabliczki informującej o pomniku przyrody.
19	Jesion wyniosły	<i>Fraxinus excelsior</i>	Park Henryka Dietla (ul. St. Żeromskiego) południowo – wschodnia część parku. (Mapka sytuacyjna nr 16)	6885/11	9	Gmina Sosnowiec w zarządzie Miejskiego Ośrodka Sportu i Rekreacji	277	Cięcia sanitarne, prześwietlające oraz redukcja wysokości drzewa. Redukcja żywej masy korony w ilości do 15%. Wzmocnienie montażu tabliczki informującej o pomniku przyrody.
20	Klon srebrzysty	<i>Acer saccharinum</i>	Park Schoena (ul. Chemiczna), północno-wschodnia część parku. (Mapka sytuacyjna nr 17)	307	9	Gmina Sosnowiec	189 + 785	Cięcia sanitarne oraz prześwietlające. Redukcja żywej masy korony w ilości do 15%. Wzmocnienie montażu tabliczki informującej o pomniku przyrody.
21	Topola czarna	<i>Populus nigra</i>	Park Schoena (ul. Chemiczna), wschodnia część parku. (Mapka sytuacyjna nr 18)	307	9	Gmina Sosnowiec	635	Cięcia sanitarne oraz prześwietlające. Redukcja żywej masy korony w ilości do 15%. Montaż 2 sztuk wiązań elastycznych typu Cobra Plus 2 tony.
22	Dąb czerwony	<i>Quercus rubra</i>	Park Schoena (ul. Chemiczna), wschodnia część parku, przy rozwidleniu alejki. (Mapka sytuacyjna nr 19)	309	9	Gmina Sosnowiec	323	Cięcia sanitarne oraz prześwietlające. Redukcja żywej masy korony w ilości do 10%. Montaż 1 sztuki wiazania elastycznego typu Cobra Plus 2 tony.
23	Skrzydłorzech kaukaski	<i>Pterocarya fraxinifolia</i>	Park Schoena (ul. Chemiczna), wschodnia część parku, przy rozwidleniu alejki. (Mapka sytuacyjna nr 20)	309	9	Gmina Sosnowiec	188 + 181 + 213 + 185	Montaż 2 sztuk wiązań elastycznych typu Cobra Plus 2 tony.
24	Wiąz szypułkowy	<i>Ulmus laevis</i>	Park Schoena (ul. Chemiczna), północno-zachodnia część parku, przy północno-zachodnim narożniku kortów tenisowych. (Mapka sytuacyjna nr 21)	309	9	Gmina Sosnowiec	304	Cięcia sanitarne oraz prześwietlające. Redukcja żywej masy korony w ilości do 15%.
25	Klon zwyczajny	<i>Acer platanoides</i>	Park Schoena (ul. Chemiczna), zachodnia część parku, 1m od żwirowej alejki. (Mapka sytuacyjna nr 22)	309	9	Gmina Sosnowiec	297	Cięcia sanitarne oraz prześwietlające . Redukcja żywej masy korony w ilości do 15%.
28	Skrzydłorzech kaukaski	<i>Pterocarya fraxinifolia</i>	Park Schoena (ul. Chemiczna), południowo-zachodnia część parku. (Mapka sytuacyjna nr 23)	309	9	Gmina Sosnowiec	202 + 162 + 175 + 209 + 155	Cięcia sanitarne oraz prześwietlające. Redukcja żywej masy korony w ilości do 10%. Montaż 3 sztuk wiązań elastycznych typu Cobra Plus 2 tony. Optymalny termin pielęgnacji drzewa to okres między 15 lipca, a 15 sierpnia.
29	Tulipanowiec amerykański	<i>Liriodendron tulipifera</i>	Park Schoena (ul. Chemiczna), centralna część parku. (Mapka sytuacyjna nr24)	309	9	Gmina Sosnowiec	261	Cięcia sanitarne oraz prześwietlające. Redukcja żywej masy korony w ilości do 5%.
30	Klon zwyczajny	<i>Acer platanoides</i>	Park Schoena (ul. Chemiczna), centralna część parku. (Mapka sytuacyjna nr 30)	309	9	Gmina Sosnowiec	302	Cięcia sanitarne oraz prześwietlające. Redukcja żywej masy korony w ilości do 5%.
31	Klon jawor	<i>Acer pseudoplatanus</i>	ul. 11 Listopada - cmentarz, narożnik południowo – wschodni obok skrzynek elektrycznych. (Mapka sytuacyjna nr 26)	3822	10	Parafia rzymsko – katolicka P.W. Niepokalanego Poczęcia Najświętszej Marii Panny w Sosnowcu	286	Cięcia sanitarne, prześwietlające oraz redukcja wysokości drzewa. Redukcja masy korony w ilości do 20%. Zabezpieczenie pnia drzewa przed wandalami.
32	Klon zwyczajny	<i>Acer platanoides</i>	ul. 11 Listopada - cmentarz, przy ogrodzeniu, po prawej stronie od wejścia głównego. (Mapka sytuacyjna nr 27)	3822	10	Parafia rzymsko – katolicka P.W. Niepokalanego Poczęcia Najświętszej Marii Panny w Sosnowcu	331	Cięcia sanitarne, prześwietlające oraz redukcja wysokości drzewa. Redukcja żywej masy korony w ilości do 20%.

33	Głóg pośredni	<i>Crataegus x media</i>	ul. 11 Listopada - cmentarz, przy ogrodzeniu od strony, po prawej stronie od wejścia głównego. (Mapka sytuacyjna nr 28)	3822	10	Parafia rzymsko – katolicka P.W. Niepokalanego Poczęcia Najświętszej Marii Panny w Sosnowcu	151	Cięcia sanitarne, prześwietlające oraz redukcja wysokości drzewa. Redukcja żywej masy korony w ilości do 20%. Cięcia korygujące z uwagi na zasadność przywrócenia właściwej formy korony drzewa.
34	Klon zwyczajny	<i>Acer platanoides</i>	ul. 11 Listopada – cmentarz, część północno-wschodnia. (Mapka sytuacyjna nr 29)	3825	10	Parafia rzymsko – katolicka P.W. Niepokalanego Poczęcia Najświętszej Marii Panny w Sosnowcu	261	Cięcia sanitarne, prześwietlające oraz redukcja wysokości drzewa. Redukcja żywej masy korony do 20%.
35	Klon jawor	<i>Acer pseudoplatanus</i>	ul. 11 Listopada – cmentarz, część wschodnia przy głównej alei. (Mapka sytuacyjna nr 30)	3825	10	Parafia rzymsko – katolicka P.W. Niepokalanego Poczęcia Najświętszej Marii Panny w Sosnowcu	317	Cięcia sanitarne, prześwietlające oraz redukcja wysokości drzewa. Redukcja żywej masy korony do 20%.
36	Brzoza brodawkowata	<i>Betula pendula</i>	ul. 11 Listopada – cmentarz, część centralna. (Mapka sytuacyjna nr 31)	3825	10	Parafia rzymsko – katolicka P.W. Niepokalanego Poczęcia Najświętszej Marii Panny w Sosnowcu	247	Monitoring stanu zdrowotnego drzewa.
37	Klon zwyczajny	<i>Acer platanoides</i>	ul. 11 Listopada - cmentarz, część centralna przy bocznym wejściu. (Mapka sytuacyjna nr 32)	3825	10	Parafia rzymsko – katolicka P.W. Niepokalanego Poczęcia Najświętszej Marii Panny w Sosnowcu	298	Cięcia prześwietlające szczytową i peryferyczną partię korony. Redukcja żywej masy korony w ilości do 20%.
42	Topola późna	<i>Populus x canadensis 'Serotina'</i>	Teren przy Czarnej Przemszy w pobliżu Tesco. (Mapka sytuacyjna nr 33)	3817	11	Skarb Państwa – Regionalny Zarząd Gospodarki Wodnej w Gliwicach Inspektorat w Przeczycach	476	Cięcia sanitarne oraz prześwietlające. Redukcja żywej masy korony w ilości do 20%. Usunięcie spod korony drzewa podszytu z krzewów i samosiejek drzew.
43	Topola późna	<i>Populus x canadensis 'Serotina'</i>	Teren przy Czarnej Przemszy w pobliżu Tesco. (Mapka sytuacyjna nr 34)	3816	11	Skarb Państwa – Regionalny Zarząd Gospodarki Wodnej w Gliwicach Inspektorat w Przeczycach	412	Cięcia sanitarne oraz prześwietlające. Redukcja żywej masy korony w ilości do 20%. Montaż 1 sztuki wiązania elastycznego typu Cobra Plus 4 tony. Usunięcie spod korony drzewa podszytu z krzewów i samosiejek drzew.
44	Topola późna	<i>Populus x canadensis 'Serotina'</i>	Teren przy Czarnej Przemszy w pobliżu Tesco. (Mapka sytuacyjna nr 35)	3816	11	Skarb Państwa – Regionalny Zarząd Gospodarki Wodnej w Gliwicach Inspektorat w Przeczycach	405	Cięcia sanitarne oraz prześwietlające. Redukcja żywej masy korony w ilości do 20%. Usunięcie spod korony drzewa podszytu z krzewów i samosiejek drzew.
45	Topola późna	<i>Populus x canadensis 'Serotina'</i>	ul. J. Piłsudskiego (na wysokości ul. Wysokiej), skarpa przy ogrodzonym parkingu w pobliżu L.O. Prusa (Mapka sytuacyjna nr 36)	984	11	Osoba fizyczna legitymująca się obywatelstwem polskim	600	Cięcia sanitarne, prześwietlające oraz odciążające peryferyczną partię korony. Redukcja żywej masy korony w ilości do 25%.
46	Platan klonolistny	<i>Platanus acerifolia</i>	Skwer przy skrzyżowaniu ul. Orlej i gen. Grota Roweckiego obok bloku przy ul. Piwnika Ponurego 16, vis a vis Uniwersytetu Śląskiego. (Mapka sytuacyjna nr 37)	7245	9	Gmina Sosnowiec	374	Cięcia sanitarne oraz prześwietlające. Redukcja żywej masy korony w ilości do 10%.
27	Wiąz szypułkowy	<i>Ulmus laevis</i>	Teren u zbiegu ulicy Dąbrowskiej i Zagórskiej na zapleczu obiektu handlowego. (Mapka sytuacyjna nr 38)	2352	Porąbka	Gmina Sosnowiec	412	Cięcia sanitarne oraz prześwietlające. Redukcja żywej masy korony w ilości do 15%. Usunięcie spod korony drzewa podszytu z krzewów i samosiejek drzew.
50	Jesion wyniosły	<i>Fraxinus excelsior</i>	Teren u zbiegu ulicy Dąbrowskiej i Zagórskiej na zapleczu obiektu handlowego. (Mapka sytuacyjna nr 39)	2352	Porąbka	Gmina Sosnowiec	317	Cięcia sanitarne oraz prześwietlające. Redukcja żywej masy korony w ilości do 15%. Usunięcie spod korony drzewa podszytu z krzewów i samosiejek drzew.
47	Dąb szypułkowy	<i>Quercus robur</i>	Ostrowy Górnicze zarośla przy ul. K.I. Gałczyńskiego. (Mapka sytuacyjna nr 40)	2/24	Ostrowy Górnicze	Skarb Państwa w użytkowaniu wieczystym Spółki Restrukturyzacji Kopalń S.A. z siedzibą w Bytomiu	365	Cięcia sanitarne oraz prześwietlające. Redukcja żywej masy korony do 20%. Usunięcie spod korony drzewa podszytu z krzewów i samosiejek drzew.
48	Dąb szypułkowy	<i>Quercus robur</i>	Ostrowy Górnicze zarośla przy ul. K.I. Gałczyńskiego. (Mapka sytuacyjna nr 41)	2/30	Ostrowy Górnicze	Skarb Państwa w użytkowaniu wieczystym Spółki Restrukturyzacji Kopalń S.A. z siedzibą w Bytomiu	321	Cięcia sanitarne oraz prześwietlające. Redukcja żywej masy korony do 10%. Usunięcie spod korony drzewa podszytu z krzewów i samosiejek drzew.

51	Dąb szypułkowy	<i>Quercus robur</i>	Ostrowy Górnicze ul. K. I. Gałczyńskiego przy posesji nr 44. (Mapka sytuacyjna nr 42)	2/14	Ostrowy Górnicze	Osoby fizyczne legitymujące się obywatelstwem polskim oraz Spółka Restrukturyzacji Kopalń S.A. z siedzibą w Bytomiu	337	Cięcia sanitarne oraz prześwietlające. Redukcja żywej masy korony do 15%.
52	Jesion wyniosły	<i>Fraxinus excelsior</i>	Ostrowy Górnicze ul. K. I. Gałczyńskiego przy posesji nr 48. (Mapka sytuacyjna nr 43)	2/16	Ostrowy Górnicze	Osoby fizyczne legitymujące się obywatelstwem polskim oraz Spółka Restrukturyzacji Kopalń S.A. z siedzibą w Bytomiu	345	Cięcia sanitarne oraz prześwietlające. Redukcja żywej masy korony do 15%. Montaż 1 sztuki wiązania elastycznego typu Cobra Plus 2 tony.
53	Lipa szerokolistna	<i>Tilia platyphyllos</i>	Ostrowy Górnicze ul. K. I. Gałczyńskiego, przy posesji nr 50, rośnie bezpośrednio przy chodniku (Mapka sytuacyjna nr 44)	402	Ostrowy Górnicze	Gmina Sosnowiec w zarządzie Urzędu Miejskiego - Wydziału Administracji Drogowej	312	Cięcia sanitarne oraz prześwietlające. Redukcja żywej masy korony do 20%.
54	Dąb szypułkowy	<i>Quercus robur</i>	Ostrowy Górnicze ul. K. I. Gałczyńskiego, przy południowo-zachodnim narożniku budynku mieszkalnego nr 50. (Mapka sytuacyjna nr 45)	2/17	Ostrowy Górnicze	Osoba fizyczna legitymująca się obywatelstwem polskim	388	Cięcia sanitarne oraz prześwietlające. Redukcja żywej masy korony do 15%.
55	Buk zwyczajny	<i>Fagus sylvatica 'Pendula'</i>	Cmentarz Ewangelicko – Augsburski przy ul. Smutnej, obok ogrodzenia wejścia od strony ul. gen. Grot-Roweckiego. (Mapka sytuacyjna nr 46)	6706	9	Parafia Ewangelicko – Augsburska w Sosnowcu	214	Cięcia sanitarne. Kontrola wiązania elastycznego – w razie negatywnej oceny wymiana na nowe wiązanie typu Cobra Plus 2 tony.
56	Buk zwyczajny	<i>Fagus sylvatica 'Pendula'</i>	Cmentarz Ewangelicko – Augsburski przy ul. Smutnej, obok ogrodzenia wejścia od strony ul. gen. Grot-Roweckiego. (Mapka sytuacyjna nr 47)	6706	9	Parafia Ewangelicko – Augsburska w Sosnowcu	204	Cięcia sanitarne. Montaż 1 wiązania elastycznego typu Cobta Plus 2 tony.
57	Surmia zwyczajna	<i>Catalpa bignonioides</i>	Park Sielecki ul. 3 Maja, skarpa nad Czarną Przemszą – prawy brzeg rzeki przy mostku. (Mapka sytuacyjna nr 48)	770	11	Skarb Państwa – Regionalny Zarząd Gospodarki Wodnej w Gliwicach Inspektorat w Przeczycach	201	Cięcia sanitarne. Montaż 1 sztuki wiązania elastycznego typu Cobta Plus 2 tony. Montaż tabliczki informującej o pomniku przyrody.
60	Topola późna	<i>Populus x canadensis 'Serotina'</i>	Park Sielecki ul. 3 Maja, centralna część parku przy alei biegnącej na południowy-wschód od mostku nad Czarną Przemszą. (Mapka sytuacyjna nr 49)	377/2	11	Gmina Sosnowiec	548	Cięcia sanitarne oraz prześwietlające. Redukcja żywej masy korony w ilości do 25%. Montaż 1 sztuki wiązania elastycznego typu Cobra Plus 2 tony.
61	Topola późna	<i>Populus x canadensis 'Serotina'</i>	Park Sielecki ul. 3 Maja, centralna część parku przy alei biegnącej na południowy-wschód od mostku nad Czarną Przemszą. (Mapka sytuacyjna nr 50)	377/2	11	Gmina Sosnowiec	425	Cięcia sanitarne oraz prześwietlające. Redukcja żywej masy korony w ilości do 25%.
62	Topola późna	<i>Populus x canadensis 'Serotina'</i>	Park Sielecki ul. 3 Maja, centralna część parku, u podnóża skarpy przy dawnym amfiteatrze. (Mapka sytuacyjna nr 51)	377/2	11	Gmina Sosnowiec	622	Cięcia sanitarne oraz prześwietlające. Redukcja żywej masy korony w ilości do 25%.
63	Wiąz szypułkowy	<i>Ulmus laevis</i>	Park Sielecki ul. 3 Maja, centralna część parku (sąsiedztwo skarpy – w okolicy schodów). (Mapka sytuacyjna nr 52)	377/2	11	Gmina Sosnowiec	362	Cięcia sanitarne oraz prześwietlające. Redukcja żywej masy korony w ilości do 15%.
64	Klon srebrzysty	<i>Acer saccharinum</i>	Park Sielecki (ul. 3 Maja), północno – wschodnia część parku przy zwirowej alei na tyłach Stadionu Zimowego. (Mapka sytuacyjna nr 53)	377/2	11	Gmina Sosnowiec	262	Cięcia sanitarne oraz prześwietlające. Redukcja żywej masy korony w ilości do 15%.
66	Dąb szypułkowy	<i>Quercus robur</i>	Park Sielecki (ul. 3 Maja), wschodnia część parku na skarpie przy schodach – na południe od Stadionu Zimowego. (Mapka sytuacyjna nr 54)	377/2	11	Gmina Sosnowiec	382	Cięcia sanitarne oraz prześwietlające. Redukcja żywej masy korony w ilości do 10%. Montaż 2 sztuk wiązań elastycznych typu Cobra Plus 2 tony.

68	Wiąz szypułkowy	<i>Ulmus laevis</i>	Sielec okolice Parku Sieleckiego przy posesji przy ul. Zamkowej 19. (Mapka sytuacyjna nr 55)	396/2	11	Gmina Sosnowiec w zarządzie Urzędu Miejskiego - Wydziału Administracji Drogowej	299	Cięcia sanitarne oraz prześwietlające. Redukcja żywej masy korony w ilości do 15%.
69	Klon zwyczajny	<i>Acer platanoides</i>	Zagórze ul. Szpitalna 1, teren przy budynku bocznym. (Mapka sytuacyjna nr 56)	1288/1	Zagórze	Skarb Państwa	310	Cięcia sanitarne oraz prześwietlające. Redukcja żywej masy korony w ilości do 15%. Montaż 1 sztuki wiązania elastycznego typu Cobra Plus 2 tony.
71	Jesion wyniosły	<i>Fraxinus excelsior</i>	Zagórze ul. Szpitalna, park przy szpitalu. (Mapka sytuacyjna nr 57)	1288/4	Zagórze	Skarb Państwa	321	Cięcia sanitarne oraz prześwietlające. Redukcja żywej masy korony do 20%. Usunięcie spod korony drzewa podszytu z krzewów i samosiejek drzew.
72	Klon jawor	<i>Acer pseudoplatanus</i>	Zagórze ul. Szpitalna, park przy szpitalu, północno-wschodnia część parku. (Mapka sytuacyjna nr 58)	1288/4	Zagórze	Skarb Państwa	373	Usunięcie spod korony drzewa podszytu z krzewów i samosiejek drzew.
73	Lipa drobnolistna	<i>Tilia cordata</i>	Ostrowy Górnicze ul. Obwodowa, zarośla przy posesji nr 8. (Mapka sytuacyjna nr 59)	231/4	Ostrowy Górnicze	Skarb Państwa w użytkowaniu wieczystym Spółki Restrukturyzacji Kopalń S.A. z siedzibą w Bytomiu	338	Cięcia sanitarne oraz prześwietlające. Redukcja żywej masy korony do 20%. Usunięcie spod korony drzew podszytu z krzewów i samosiejek drzew.
74	Lipa drobnolistna	<i>Tilia cordata</i>	Ostrowy Górnicze ul. Obwodowa, zarośla przy posesji nr 8. (Mapka sytuacyjna nr 60)	231/6	Ostrowy Górnicze	Skarb Państwa w użytkowaniu wieczystym Śląsko-Dąbrowskiej Spółki Mieszkaniowej Sp. z o.o.	347	Cięcia sanitarne oraz prześwietlające. Redukcja żywej masy korony do 20%. Usunięcie spod korony drzew podszytu z krzewów i samosiejek drzew.

Opracowanie: Andrzej Pawłowski, Dominika Królik
Miejski Zakład Usług Komunalnych w Sosnowcu
Ulica Płonów 22/1
41-214 Sosnowiec