

15. DOKUMENTACJA FOTOGRAFICZNA



Fot. 1 Widok z ul. Piłsudskiego terenów mieszkaniowo-usługowych (27MW,U i 26MW,U) wzdłuż północno-wschodniej granicy obszaru mpzp.



Fot. 2 Widok terenów zabudowy mieszkaniowej (30MW3 i 29MW2) wzdłuż ul. Sobieskiego i terenu 45U ze skrzyżowania z ul. Piłsudskiego.



Fot. 3 Widok terenów zabudowy mieszkaniowej (30MW3 i 31MN) przy wschodniej granicy, w części północno-wschodniej obszaru objętego mpzp.



Fot. 4 Widok terenów zabudowy mieszkaniowej (30MW3 i 29MW2) oraz usług (28U) przy ulicy Sobieskiego – widok w kier. skrzyżowań z ul. Przejazd i ul. Piłsudskiego.



Fot. 5 Widok terenów zabudowy mieszkaniowej (30MW3) ze skrzyżowania ulic Sobieskiego i Kierocińskiej.



Fot. 6 Tereny zabudowy mieszkaniowej (34MW4) przy ul. Sobieskiego – widok ze skrzyżowania z ul. Kierocińskiej.



Fot. 7 Zabudowa na terenach 36U i 35UP(MN) przy wschodniej granicy, w części południowo-wschodniej obszaru objętego mpzp.



Fot. 8 Ul. Rekrutacyjna - południowo- wschodnia granica obszaru objętego mpzp z widoczną zabudową wielorodzinną na terenach 44MW1 i 41MW1 oraz **obiektem** na terenie 39U.



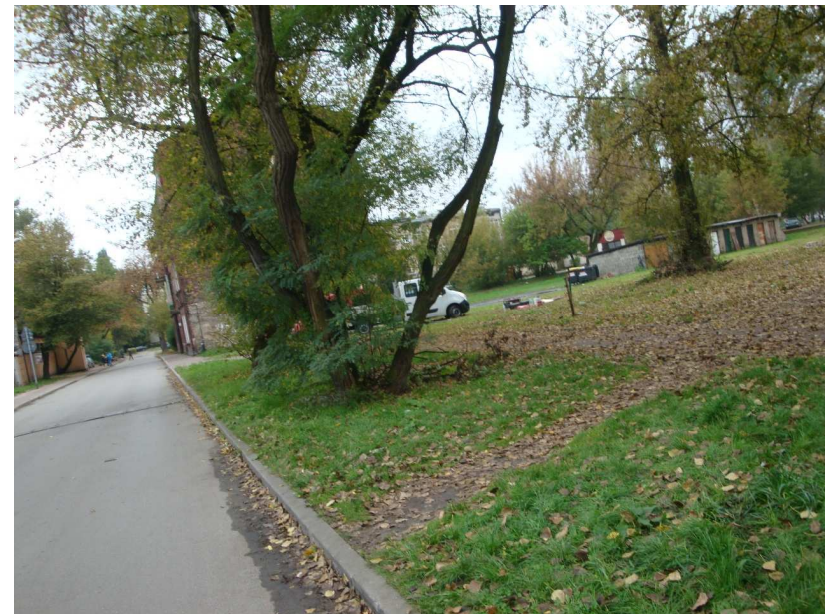
Fot. 9 Widok z ul. Rekrutacyjnej w kier. północnym terenów mieszkaniowych (41MW1 i 42MN) oraz infrastruktury technicznej (40IT i 43IT) – po prawej blok Rekrutacyjna 1.



Fot. 10 Widok z ul. Sobieskiego terenów mieszkaniowych 38MW1 (blok Kierocińskiej 25) i usług 37U.



Fot. 11 Zabudowa przy ul. Sobieskiego na terenie 38MW2 - widok od strony skrzyżowania ulic Sobieskiego i Kierocińskiej.



Fot. 12 Teren mieszkaniowy 38MW2 - widok z ul. Kierocińskiej w kier. skrzyżowania z ulicą Sobieskiego.



Fot. 13 Widok terenów 38MW2, 39U, 38MW1 i wschodniej części 41MW1 w południowo-wschodniej części obszaru objętego mpzp z ul. Kierocińskiej - w kier. południowym.



Fot. 14 Widok z ul. Kierocińskiej w kier. południowym terenów mieszkaniowych (41MW1 i 42MN) oraz infrastruktury technicznej (40ITG) – po lewej blok Kierocińskiej 12.



Fot. 15 Widok z ul. Kierocińskiej w kier. południowym terenów mieszkaniowych 42MN i 41MW1 – po prawej blok Kierocińskiej 20.



Fot. 16 Zachodnia część terenu 41MW1 -pomędzy blokami Kierocińskiej 20 i 24.



Fot. 17 Widok zachodniej części terenu 41MW1 ze skrzyżowania ulic Kierocińskiej i Sądzińskiej.



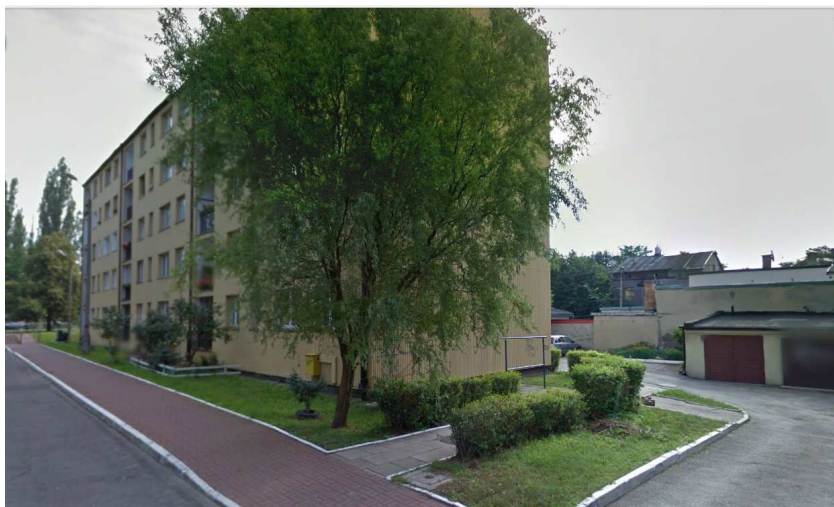
Fot. 18 Ekspozycja w kier. północnym na teren 19MW1 i 18Z1 ze skrzyżowania ulic Kierocińskiej i Sądzińskiej.



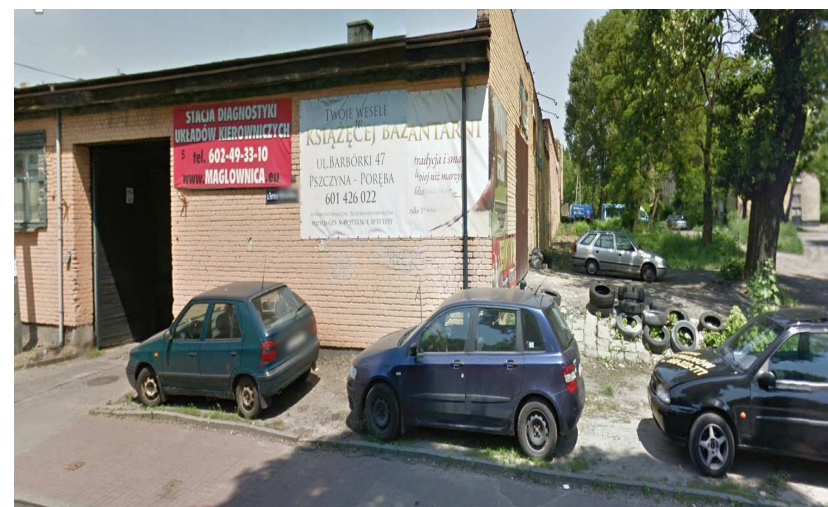
Fot. 19 Widok z ul. Piłsudskiego terenów zabudowy 19MW1 i terenu oświaty 20UO z budynkiem szkoły podstawowej nr 19 przy ul. Składowej.



Fot. 20 Teren infrastruktury 25IT, tereny zabudowy 22MW2 i 19MW1 oraz kultu 21UK w północno-wschodniej części obszaru objętego mpzp - widok ze skrzyżowania ul. Kierocińskiej i Starej (po lewej widoczny blok nr 20 na terenie 41MW1).



Fot. 21 Zabudowa terenów 23MW2 i 24MW,U - ekspozycja z ul. Składowej w kier. północno-wschodnim, w stronę ul. Piłsudskiego.



Fot. 22 Teren 28U przy skrzyżowaniu ulic Kierocińskiej i Sobieskiego - ekspozycja z ul. Kierocińskiej w kier. północno-wschodnim, w stronę ul. Piłsudskiego.



Fot. 23 Tereny usługowe we wschodniej część terenu 40MW,U - ekspozycja z ul. Kierocińskiej w kier. ul. Piłsudskiego.



Fot. 24 Ulica Ciasna i teren 40MW,U - ekspozycja z ul. Kierocińskiej w stronę ul. Piłsudskiego.



Fot. 25 Ulica Prosta i tereny 40MW,U i 26MW,U - ekspozycja z ul. Kierocińskiej w stronę ul. Piłsudskiego.



Fot. 26 Zabudowa wzdłuż ul. Prostej na terenach 40MW,U i 26MW,U - ekspozycja z ul. Piłsudskiego w kier. południowym.



Fot. 27 Ulica Stara i tereny 24MW,U i 26MW,U - ekspozycja z ul. Kierocińskiej w stronę ul. Piłsudskiego.



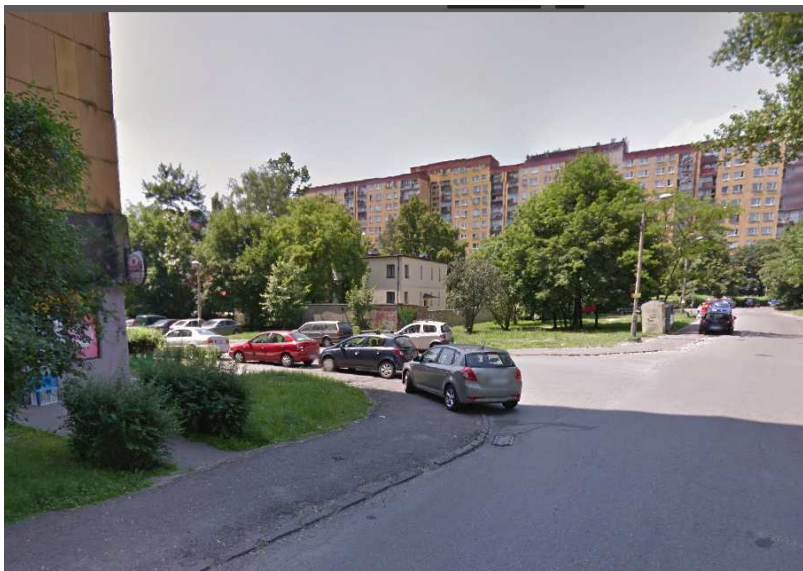
Fot. 28 Ulica Stara i tereny 26MW,U i 24MW,U - ekspozycja z ul. Piłsudskiego w kier. południowym.



Fot. 29 Widok z ul. Piłsudskiego terenów w centralnej części obszaru objętego mpzp, po zachodniej stronie ul. Kierocińskiej (17ZI, 17UO, 16MW1).



Fot. 30 Przedszkole nr 47 na terenie 16 UO oraz zabudowa wielorodzinna na terenie 16MW1 - ekspozycja od strony ul. Piłsudskiego w kier. południowym.



Fot. 31 Ekspozycja na tereny przy ul. Wysokiej – zabudowy jednorodzinnej (14MN) oraz wielorodzinnej (10MW1).



Fot. 32 Centralna część terenu 10MW1 z zabudową wielorodzinną.



Fot. 33 Południowa część terenu 10MW1 i teren infrastruktury technicznej 11IT w sąsiedztwie szkoły.



Fot. 34 Północno-zachodnia część terenu 10MW1 i teren 9Uks z parkingiem w sąsiedztwie ul. Piłsudskiego.



Fot. 35 Gimnazjum nr 18 w południowej części terenu 6UO.



Fot. 36 Widok północnej części terenu oświaty 6UO i północnej części terenu zieleni 7ZP - ekspozycja w kierunku ul. Piłsudskiego.



Fot. 37 Boiska w centralnej części terenu oświaty 6UO - ekspozycja w kierunku zachodnim na teren zieleni 7ZP.



Fot. 38 Park Kruczkowskiego na terenie 7ZP - ekspozycja w kierunku ul. Piłsudskiego.



Fot. 39 Wydzielony teren 4U z egzotarium w Parku Kruczkowskiego w Sosnowcu – widok z ul. Piłsudskiego.



Fot. 40 Park Kruczkowskiego na terenie 7ZP - ekspozycja w kierunku ul. Kresowej.



Fot. 41 Widok terenu 8ZP od strony parku - ekspozycja w kier. zachodnim.



Fot. 42 Ulica Kresowa z terenami 2U i 5Uks w sąsiedztwie - ekspozycja w stronę ul. Piłsudskiego, ze skrzyżowania z ul. Daimlera.



Fot. 43 Widok z ul. Kresowej w kierunku stacji paliw na terenie 3Uks i położonego za nią terenu egzotarium 4U- ekspozycja w kier. wschodnim.



Fot. 44 Ulica Kresowa z terenami 7ZP i 2U w sąsiedztwie - ekspozycja ze skrzyżowania z ul. Piłsudskiego w kier. południowym.



Fot. 45 Widok ze skrzyżowania ul. Kresowej i Piłsudskiego w kier. zachodnim na północną część terenu 2U przy północno-zachodniej granicy obszaru mpzp.



Fot. 46 Zieleń po zachodniej stronie ul. Kresowej na terenie 2U - ekspozycja w kier. południowym.



Fot. 47 Zieleń w centralnej części terenu 2U - ekspozycja w kier. zachodnim.



Fot. 48 Zagospodarowanie w południowo-wschodniej części terenu 2U (parkingi i dawny obiekt hotelu).



Fot. 49 Widok południowo-wschodniej części terenu 2U z ul. Daimlera - ekspozycja w kier. północno-wschodnim.



Fot. 50 Salon Mercedes Benz i parking przy ul. Daimlera w południowo-zachodniej części terenu 2U- ekspozycja od strony S86 w kier. wschodnim.



Fot. 51 Zabudowa salonu Mercedes Benz w południowej części terenu 2U przy zachodniej granicy obszaru mpzp -widok z trasy S86 w kier. Katowic.



Fot. 52 Widok z trasy S86 na tereny wzdłuż zachodniej granicy obszaru mpzp – środkową i północną część terenu usług 2U w sąsiedztwie ul Piłsudskiego.