

Projekt

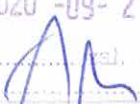
z dnia 15 września 2020 r.

Zatwierdzony przez

URZĄD MIEJSKI w SOSNOWCU
BIURO RADY MIEJSKIEJ

Wpłynęło: 2020-09-21

L. dz.

Podpis: 

**UCHWAŁA NR
RADY MIEJSKIEJ W SOSNOWCU**

z dnia 2020 r.

w sprawie przystąpienia do sporządzenia miejscowego planu zagospodarowania przestrzennego miasta Sosnowca dla obszaru położonego w rejonie ulic Teofila Lenartowicza i Ignacego Paderewskiego

Na podstawie art. 18 ust. 2 pkt 15 ustawy z dnia 8 marca 1990 r. o samorządzie gminnym (tekst jednolity Dz. U. z 2020 r., poz. 713) oraz art. 14 ust. 1, 2, i 4 ustawy z dnia 27 marca 2003 r. o planowaniu i zagospodarowaniu przestrzennym (tekst jednolity Dz. U. z 2020 r., poz. 293 z późniejszymi zmianami), na wniosek Prezydenta Miasta Sosnowca

Rada Miejska w Sosnowcu uchwała co następuje:

§ 1. 1. Przystąpić do sporządzenia miejscowego planu zagospodarowania przestrzennego miasta Sosnowca dla obszaru położonego w rejonie ulic Teofila Lenartowicza i Ignacego Paderewskiego.

2. Integralną częścią uchwały jest załącznik graficzny nr 1 przedstawiający granice obszaru objętego miejscowym planem.

§ 2. Wykonanie uchwały powierza się Prezydentowi Miasta Sosnowca.

§ 3. Uchwała wchodzi w życie z dniem podjęcia.

**NACZELNIK WYDZIAŁU
PLANOWANIA PRZESTRZENNEGO**

mgr inż. arch. Anna Kłoszewska-Wanik

ZASTĘPCA PREZYDENTA


Michał Zastrzeżyński

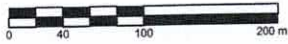
KI-3131 RADCA PRAWNY

Radosław Pięsiński

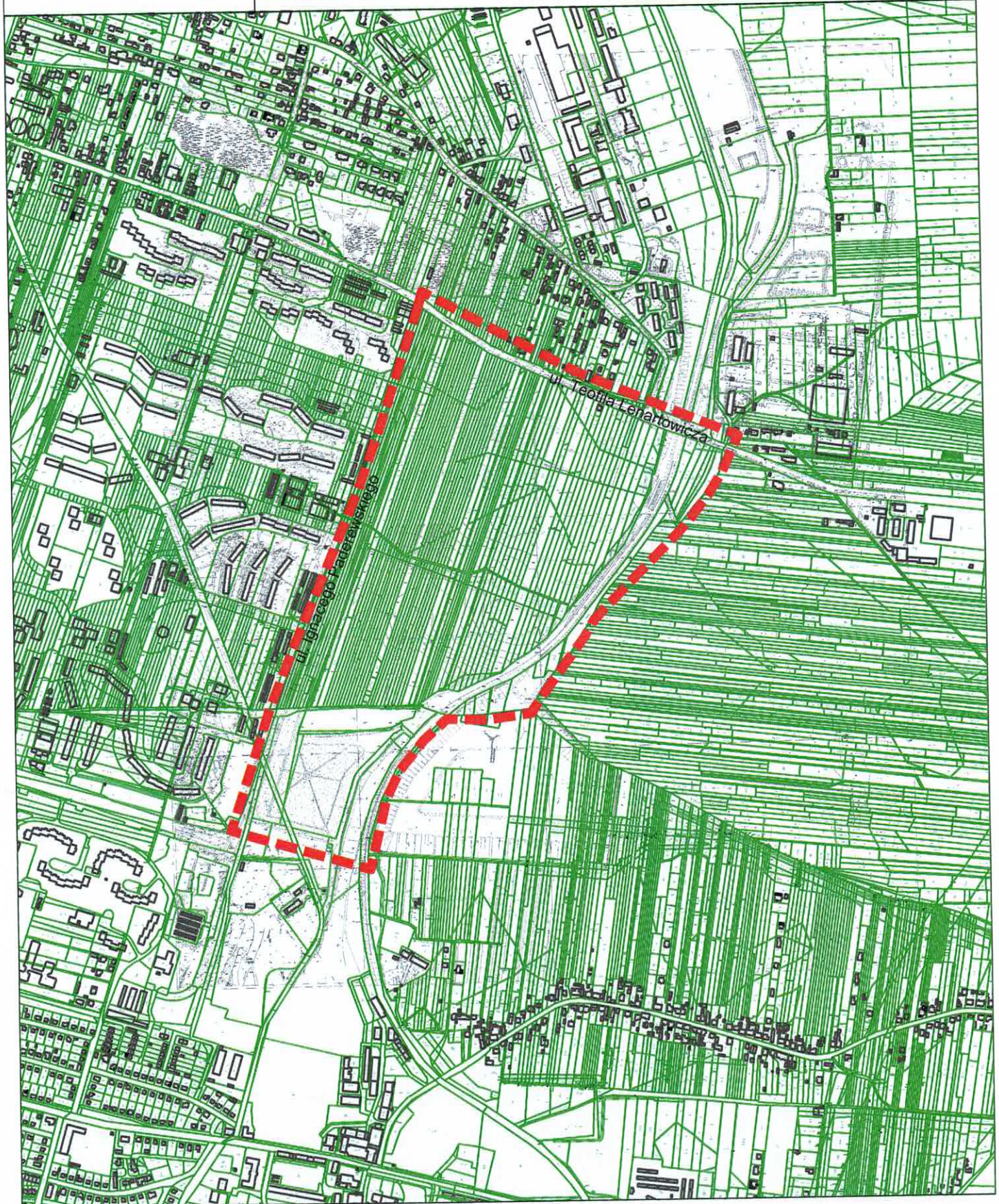


SOSNOWIEC
ORIENTACJA

ZAŁĄCZNIK
DO UCHWAŁY NR
RADY MIEJSKIEJ W SOSNOWCU Z DNIA
W SPRAWIE PRZYSTĄPIENIA DO SPORZĄDZENIA MIEJSCOWEGO
PLANU ZAGOSPODAROWANIA PRZESTRZENNEGO MIASTA SOSNOWCA
DLA OBSZARU POŁOŻONEGO POMIĘDZY ULICAMI:
TEOFILA LENARTOWICZA I IGNACEGO PADEREWSKIEGO



- Granica obszaru objętego projektem planu miejscowego
- Granica nieruchomości



KARTA UZGODNIENI DO UCHWAŁY RADY MIEJSKIEJ

TYTUŁ UCHWAŁY			
Uchwała Rady Miejskiej w Sosnowcu w sprawie przystąpienia do sporządzenia miejscowego planu zagospodarowania przestrzennego miasta Sosnowca dla obszaru położonego w rejonie ulic Teofila Lenartowicza i Ignacego Paderewskiego			
Wymagane uzgodnienia	Imię i nazwisko Podpis	Data	Ewentualne uwagi
Kierownik Jednostki opracowującej projekt uchwały	NACZELNIK WYDZIAŁU PLANOWANIA PRZESTRZENNEGO <i>mgr inż. arch. Anna Kłoszewska-Wanik</i>	15.09.20	
Radca Prawny (opinia pod względem formalno – prawnym)	RADCA PRAWNY <i>Maciej Duszpik</i>	16.09.20	
Zastępca Prezydenta Miasta odpowiedzialny za realizację wnoszonej uchwały	ZASTĘPCA PREZYDENTA <i>Mieczysław Zastrzeżyński</i>	16.09.20	
Sekretarz Miasta	SEKRETARZ MIASTA <i>Magdalena Trągalska</i>	17.09.2020	
Skarbnik Miasta	SKARBNIK MIASTA SOSNOWCA <i>mgr Anna Gabryś</i>		
Opinia branżowej Komisji RM			
Inne nie wymienione			

Sosnowiec, dnia 21.09.20

Prezydent Miasta
PREZYDENT

ARKADIUSZ CHECIŃSKI

1. UZASADNIENIE MERYTORYCZNE PROJEKTU UCHWAŁY RADY MIEJSKIEJ

Proponowany do sporządzenia miejscowy plan zagospodarowania przestrzennego obejmuje teren zlokalizowany w rejonie ulic Lenartowicza i Paderewskiego.

Dla części obszaru obowiązuje miejscowy plan jednakże z uwagi na konieczność wprowadzenia zmian w zakresie przebiegu projektowanej drogi relacji północ-południe głównie w rejonie ulicy Lenartowicza, konieczne jest podjęcie uchwały i wprowadzenie stosownych zmian. Z uwagi na sąsiedztwo i zakres terenowy zdecydowano o objęciu uchwałą większego fragmentu terenu, w tym istniejących ogrodów działkowych, w celu racjonalnego zagospodarowania całego terenu.

NACZELNIK WYDZIAŁU
PLANOWANIA PRZESTRZENNEGO

mgr inż. arch. Anna Kłoszewska-Wanik

2. PRZEWIDYWANE SKUTKI FINANSOWE ZWIĄZANE Z WPROWADZENIEM W ŻYCIE UCHWAŁY RADY MIEJSKIEJ W PROPONOWANYM BRZMIENIU

Na aktualnym etapie brak.

NACZELNIK WYDZIAŁU
PLANOWANIA PRZESTRZENNEGO

mgr inż. arch. Anna Kłoszewska-Wanik